

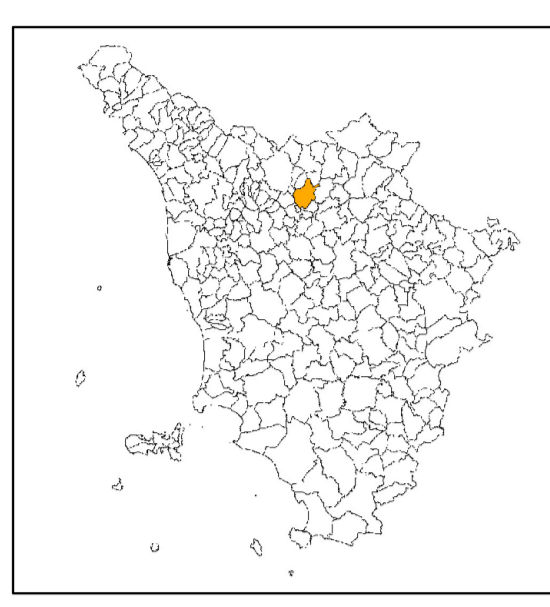
Attuazione dell'articolo 11 della legge 24 giugno 2009 n.77

# MICROZONAZIONE SISMICA

Carta di microzonazione sismica  
 Fattore di Amplificazione Massimo  
 (Tav. 5)

scala 1:5.000

Regione Toscana  
 Comune di Prato



Regione	Toscana	Soggetto realizzatore	STUDIO DI GEOLOGIA Dot. Geol. Alberto Togni con Dot. Geol. Niccolò Mantovani	Data	Agosto 2019
Comune	Prato				

**ZONE STABILI**

F<sub>Ha</sub>=1

**ZONE STABILI SUSCETTIBILI DI AMPLIFICAZIONI LOCALI**

F<sub>Ha</sub>=1,1 - 1,2

F<sub>Ha</sub>=1,3 - 1,4

F<sub>Ha</sub>=1,5 - 1,6

F<sub>Ha</sub>=1,7 - 1,8

F<sub>Ha</sub>=1,9 - 2,0

F<sub>Ha</sub>=2,1 - 2,2

F<sub>Ha</sub>=2,3 - 2,4

F<sub>Ha</sub>=2,5 - 3,0

F<sub>Ha</sub>=3,1 - 3,5

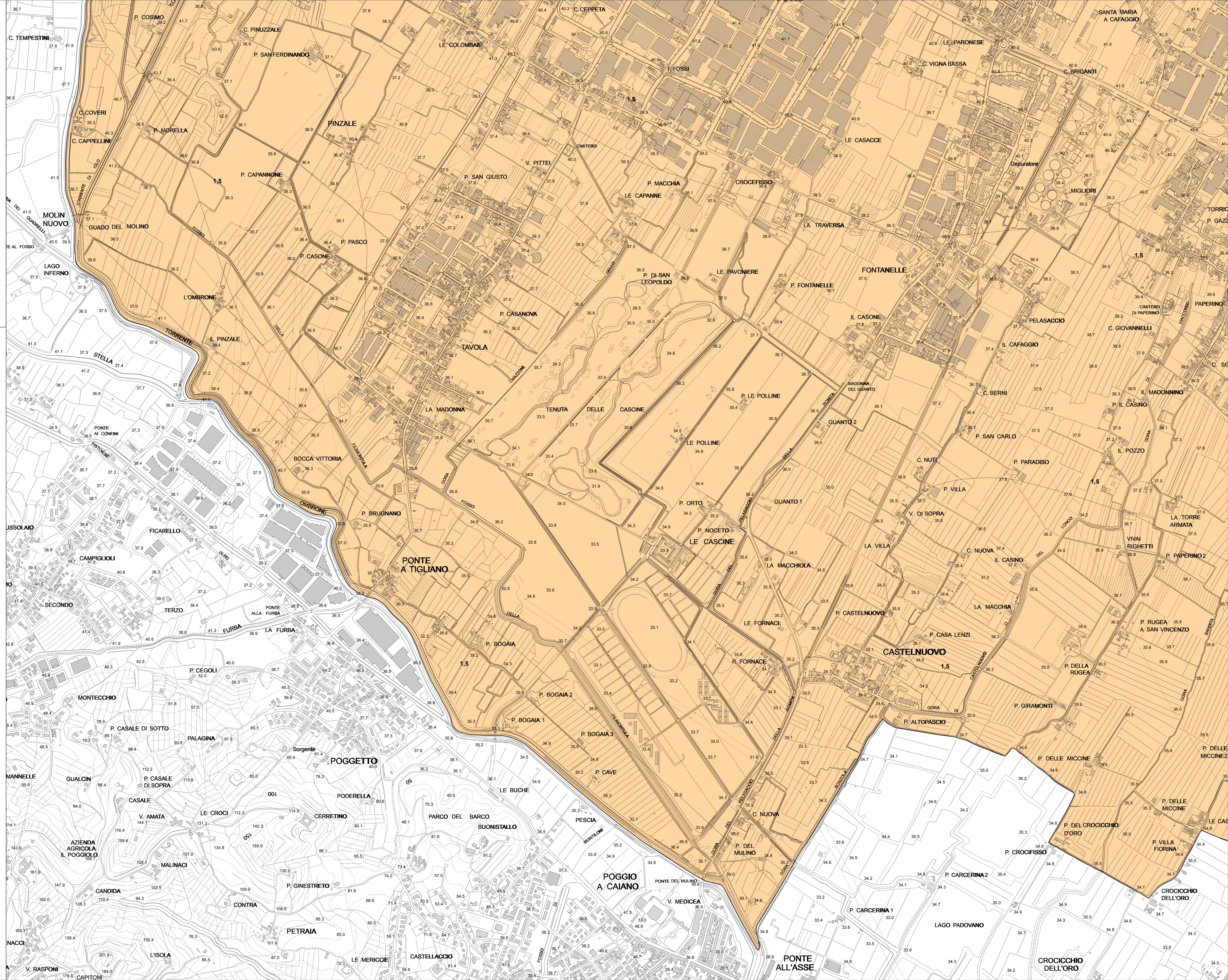
F<sub>Ha</sub>>3,5

**ZONE DI ATTENZIONE PER INSTABILITA' (LIVELLO 2)**

ZAI - Zona di attenzione per instabilità di versante - Zona 1

1,4 valore del fattore di amplificazione F<sub>Ha</sub> della microzona

area interessata dallo Studio di Microzonazione Sismica di Livello 2



Firmato da:

**Tomei Alberto**

codice fiscale TMOLRT61P06D612D

num.serie: 169832852747088805859476533110033512213

emesso da: ArubaPEC S.p.A. NG CA 3

valido dal 21/09/2020 al 22/09/2023