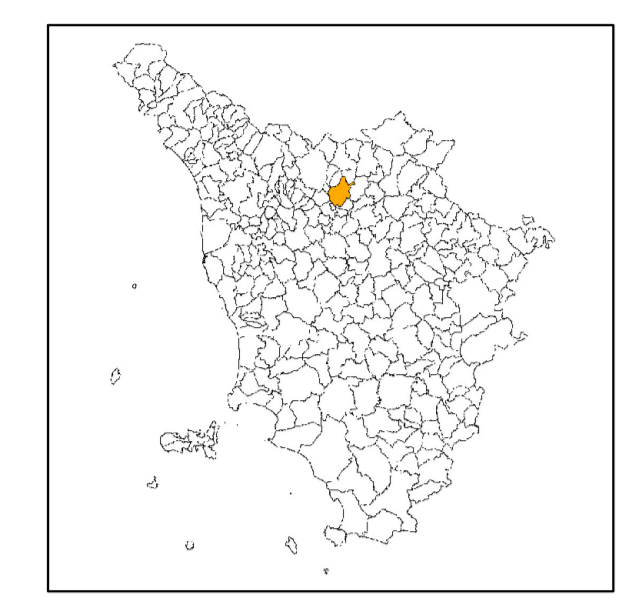


Attuazione dell'articolo 11 della legge 24 giugno 2009 n.77

MICROZONAZIONE SISMICA

Carta di microzonazione sismica
Fattore di Amplificazione Massimo
(Tav. 3)
scala 1:5.000

Regione Toscana
Comune di Prato



Regione Toscana	Soggetto realizzatore STUDIO DI GEOLOGIA Dott. Geol. Albano Tomai	Data Agosto 2019
Comune Prato	con Dott. Geol. Nicolò Mantovani	

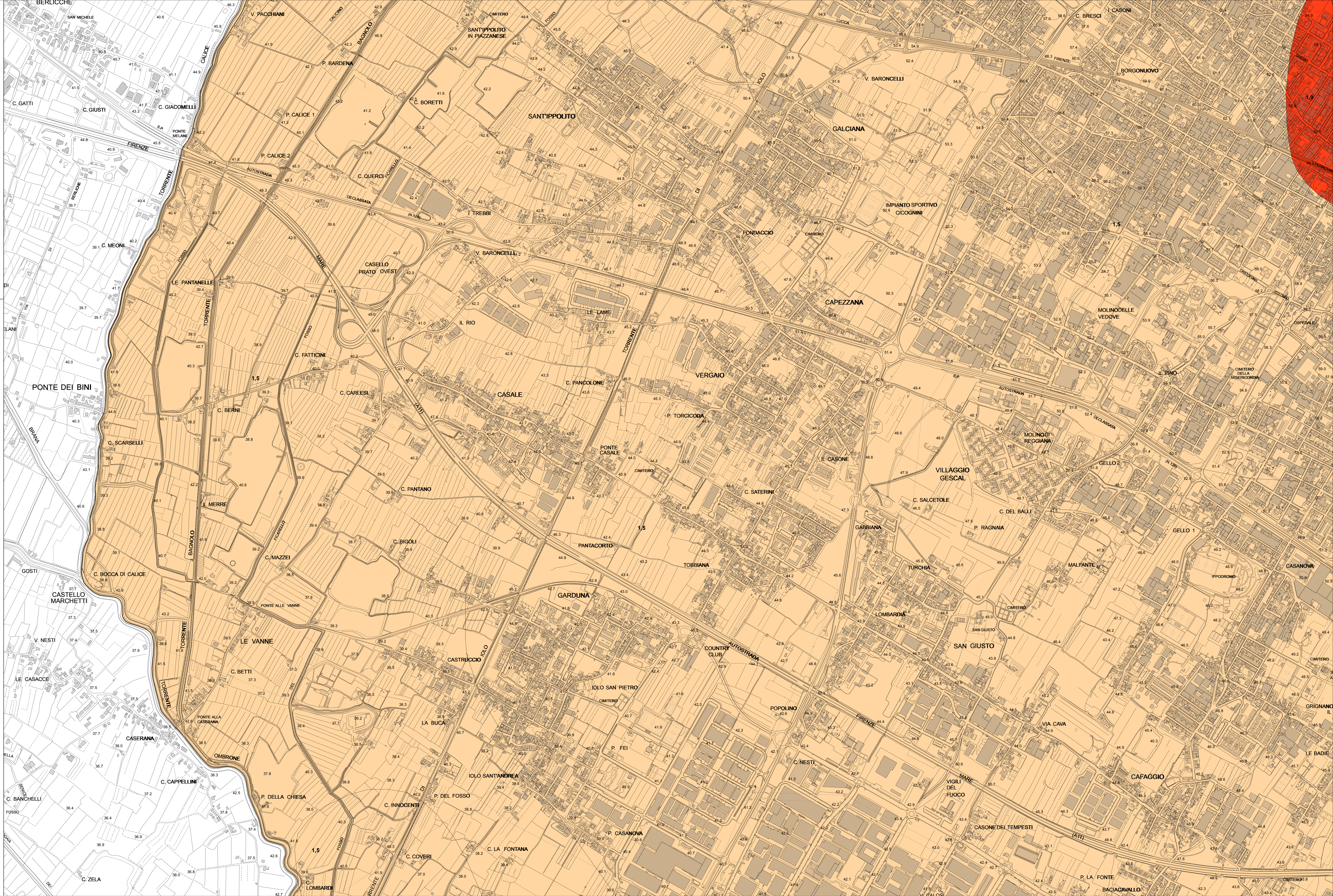
ZONE STABILI
FHa=1

ZONE STABILI SUSCETTIBILI DI AMPLIFICAZIONI LOCALI
FHa=1.1 - 1.2
FHa=1.3 - 1.4
FHa=1.5 - 1.6
FHa=1.7 - 1.8
FHa=1.9 - 2.0
FHa=2.1 - 2.2
FHa=2.3 - 2.4
FHa=2.5 - 3.0
FHa=3.1 - 3.5
FHa=3.5

ZONE DI ATTENZIONE PER INSTABILITA' (LIVELLO 2)
ZM - Zona di attenzione per instabilità di versante - Zona 1

1.4 valore del fattore di amplificazione FHa della microzona

area interessata dallo Studio di Microzonazione Sismica di Livello 2



Firmato da:

Tomei Alberto

codice fiscale TMOLRT61P06D612D

num.serie: 169832852747088805859476533110033512213

emesso da: ArubaPEC S.p.A. NG CA 3

valido dal 21/09/2020 al 22/09/2023