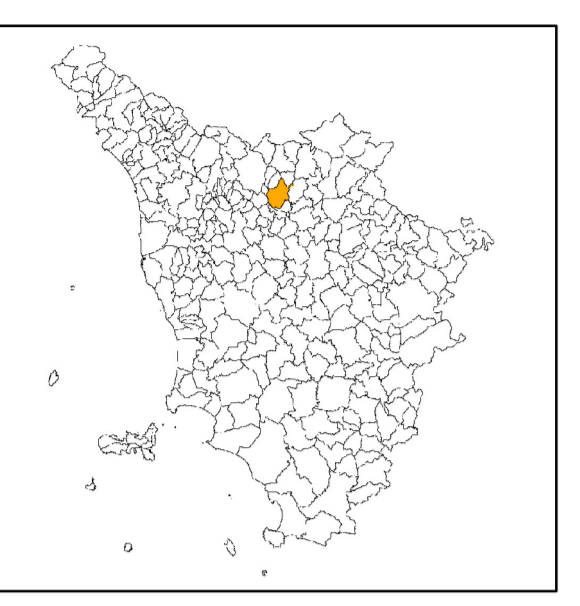


Attuazione dell'articolo 11 della legge 24 giugno 2009 n.77

# MICROZONAZIONE SISMICA

Carta di microzonazione sismica  
Fattore di Amplificazione F<sub>HA</sub> (0,5-1,0)  
(Tav. 3)  
scala 1:5.000

Regione Toscana  
Comune di Prato



Regione	Toscana	Soggetto realizzatore	Data
Comune	Prato	STUDIO DI GEOLOGIA Dott. Gaetano Albano Togni Dott. Gaetano Nicolò Mantovani	Agosto 2019

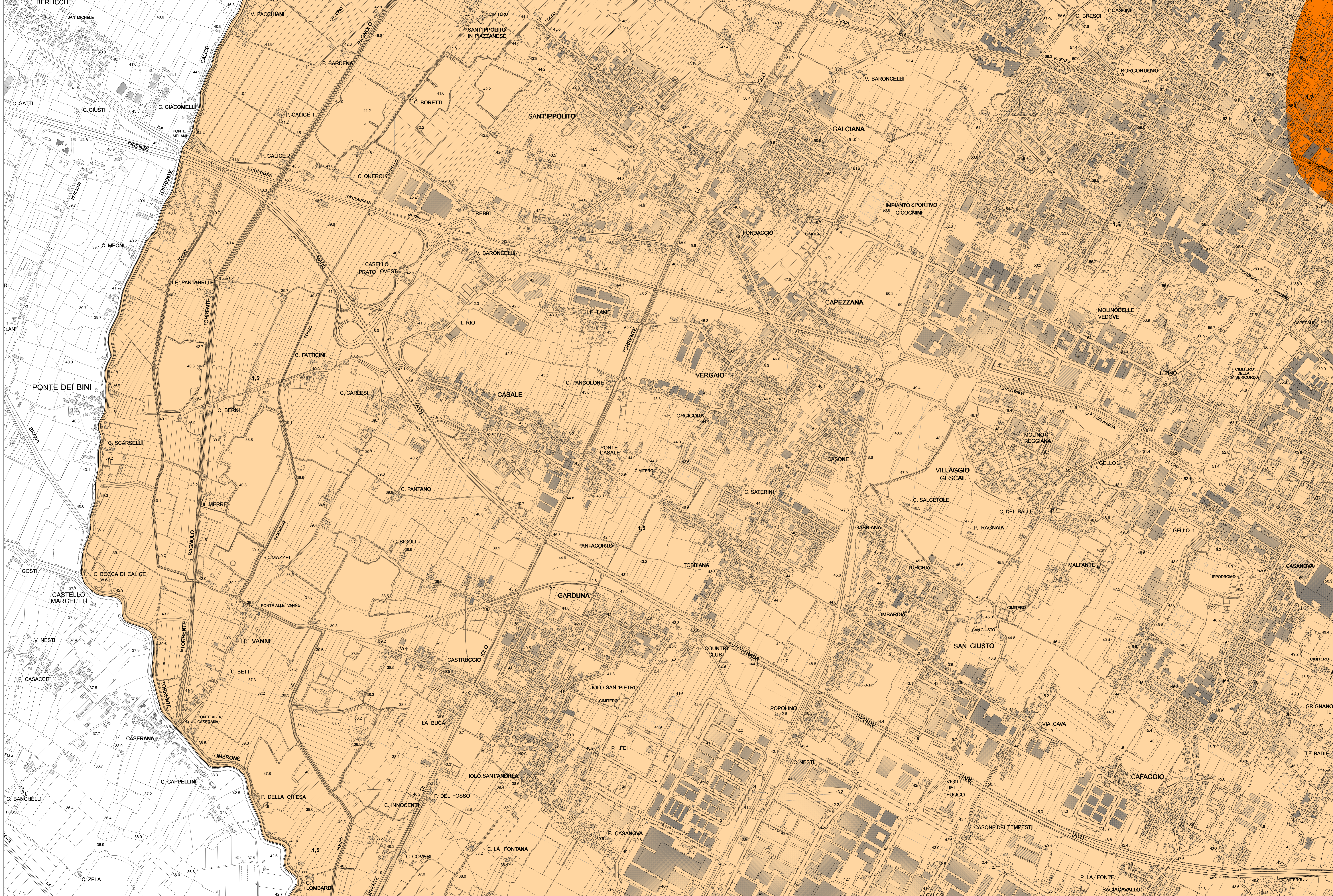
**ZONE STABILI**  
F<sub>HA</sub>=1

**ZONE STABILI SUSCETTIBILI DI AMPLIFICAZIONI LOCALI**  
F<sub>HA</sub>=1.1 - 1.2  
F<sub>HA</sub>=1.3 - 1.4  
F<sub>HA</sub>=1.5 - 1.6  
F<sub>HA</sub>=1.7 - 1.8  
F<sub>HA</sub>=1.9 - 2.0  
F<sub>HA</sub>=2.1 - 2.2  
F<sub>HA</sub>=2.3 - 2.4  
F<sub>HA</sub>=2.5 - 3.0  
F<sub>HA</sub>=3.1 - 3.5  
F<sub>HA</sub>>3.5

**ZONE DI ATTENZIONE PER INSTABILITA' (LIVELLO 2)**  
ZAI - Zone di attenzione per instabilità di versante - Zona 1

1,4 valore del fattore di amplificazione F<sub>HA</sub> della microzona

area interessata dallo Studio di Microzonazione Sismica di Livello 2



Firmato da:

**Tomei Alberto**

codice fiscale TMOLRT61P06D612D

num.serie: 169832852747088805859476533110033512213

emesso da: ArubaPEC S.p.A. NG CA 3

valido dal 21/09/2020 al 22/09/2023