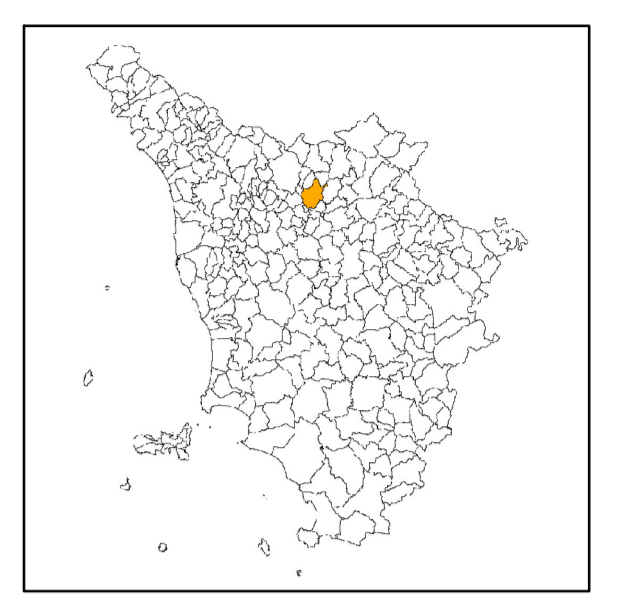


# MICROZONAZIONE SISMICA

Carta di microzonazione sismica  
 Fattore di Amplificazione F<sub>HA</sub> (0,5-1,0)  
 (Tav. 2)  
 scala 1:5.000

Regione Toscana  
 Comune di Prato



Regione Toscana	Soggetto realizzatore STUDIO DI GEOLOGIA Dott. Geol. Alberto Tosi	Data Agosto 2019
Comune Prato	coll. Dott. Geol. Nicola Mantovani	

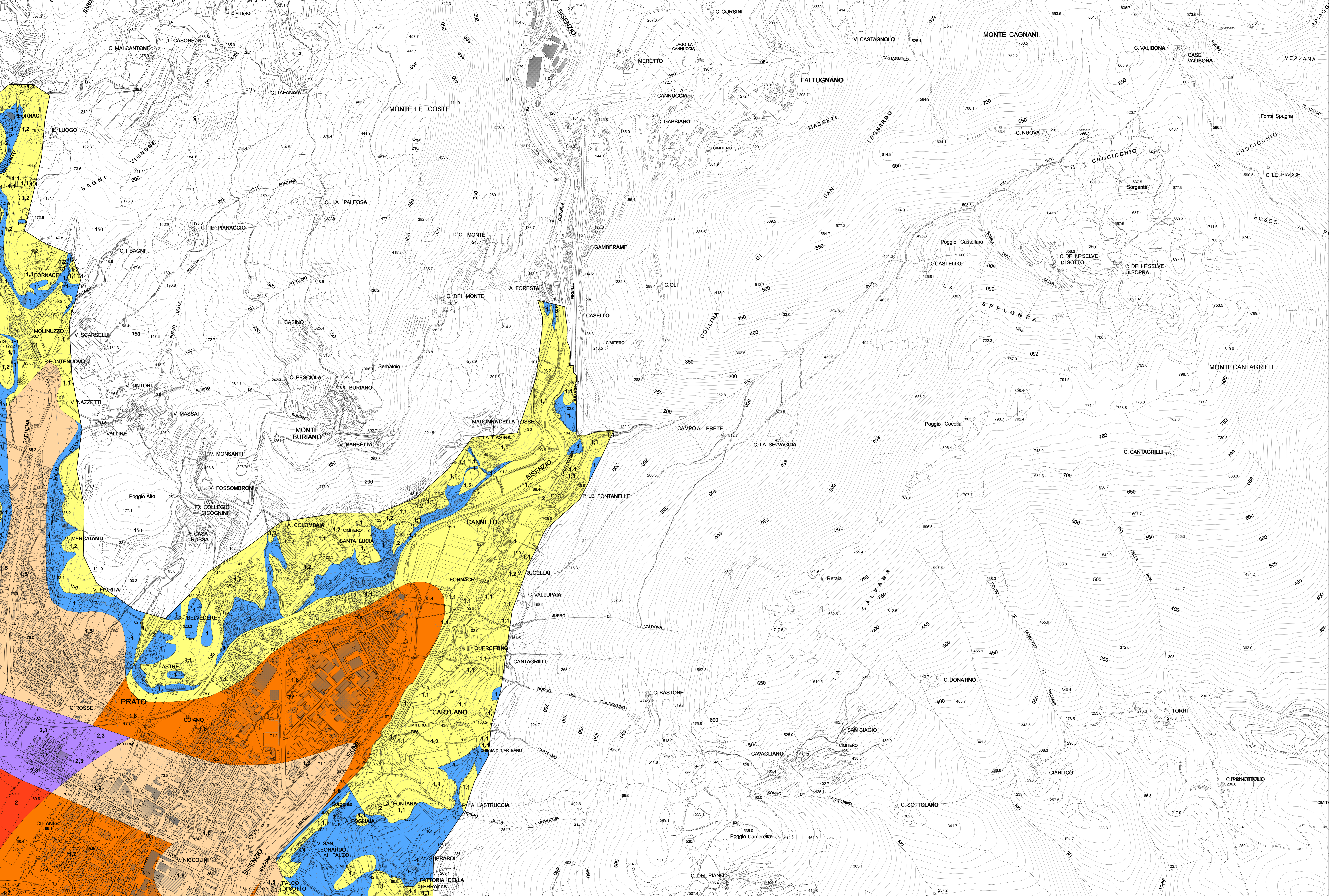
**ZONE STABILI**  
 F<sub>HA</sub>=1

**ZONE STABILI SUSCETTIBILI DI AMPLIFICAZIONI LOCALI**  
 F<sub>HA</sub>=1.1-1.2  
 F<sub>HA</sub>=1.3-1.4  
 F<sub>HA</sub>=1.5-1.6  
 F<sub>HA</sub>=1.7-1.8  
 F<sub>HA</sub>=1.9-2.0  
 F<sub>HA</sub>=2.1-2.2  
 F<sub>HA</sub>=2.3-2.4  
 F<sub>HA</sub>=2.5-3.0  
 F<sub>HA</sub>=3.1-3.5  
 F<sub>HA</sub>=3.5

**ZONE DI ATTENZIONE PER INSTABILITA' (LIVELLO 2)**  
 ZAI - Zone di attenzione per instabilità di versante - Zona 1

1.4 valore del fattore di amplificazione F<sub>HA</sub> della microzona

area interessata dallo Studio di Microzonazione Sismica di Livello 2





Firmato da:

**Tomei Alberto**

codice fiscale TMOLRT61P06D612D

num.serie: 169832852747088805859476533110033512213

emesso da: ArubaPEC S.p.A. NG CA 3

valido dal 21/09/2020 al 22/09/2023