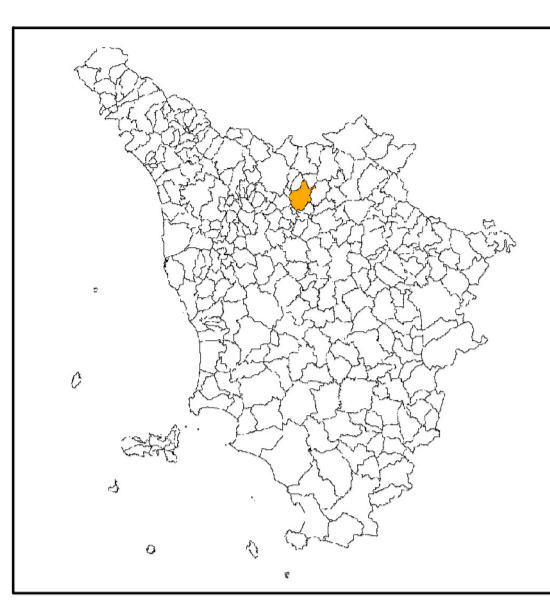


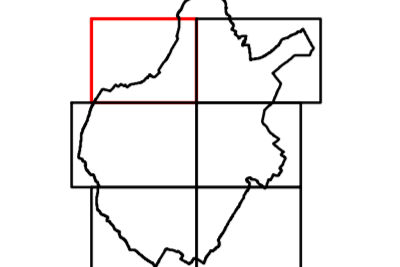
Attuazione dell'articolo 11 della legge 24 giugno 2009 n.77

# MICROZONAZIONE SISMICA

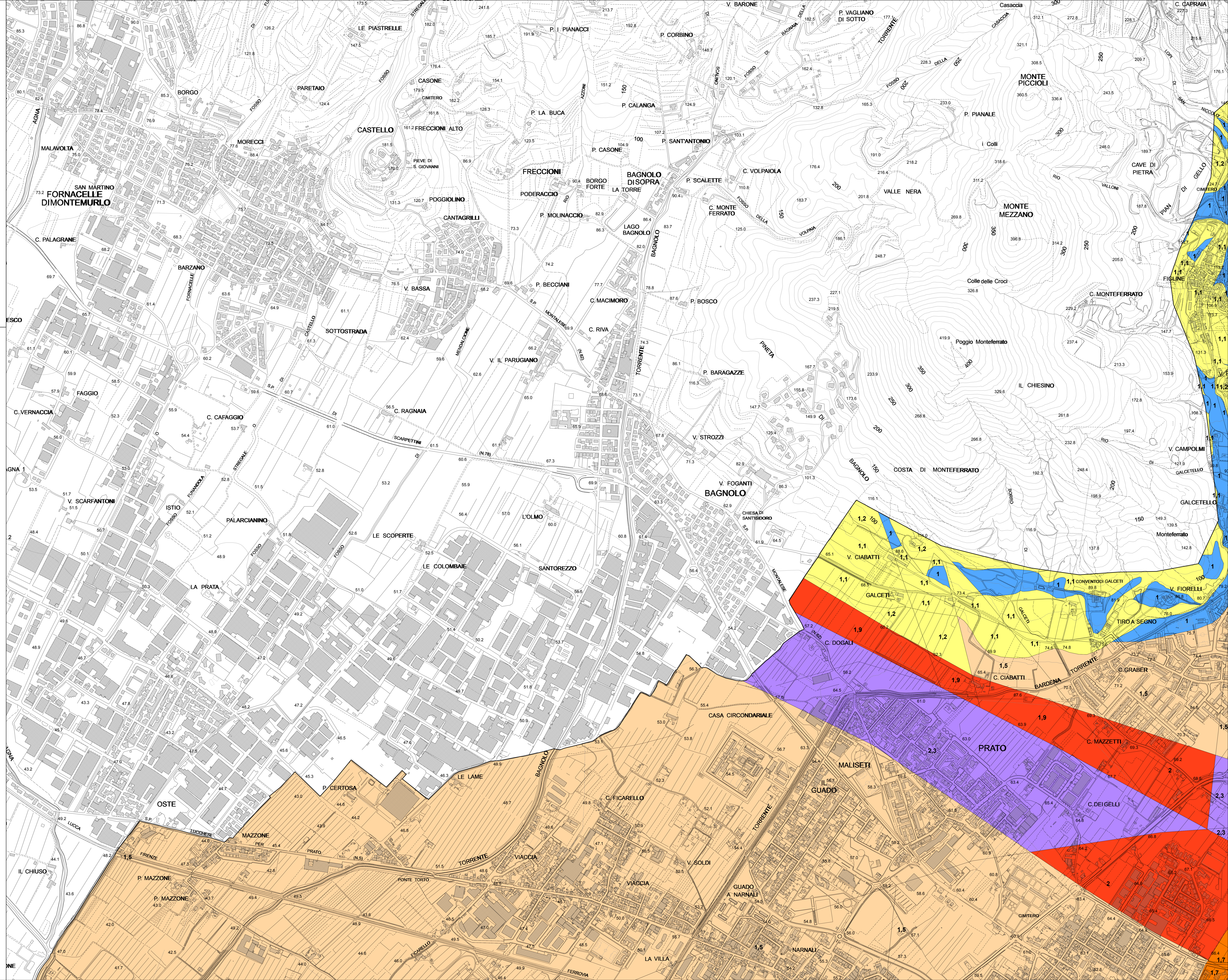
Carta di microzonazione sismica  
Fattore di Amplificazione F<sub>ha</sub> (0,5-1,0)  
(Tav. 1)  
scala 1:5.000

Regione Toscana  
Comune di Prato



Regione Toscana	Soggetto realizzatore STUDIO DI GEOLOGIA Dott. Geol. Alberto Togni	Data Agosto 2019
Comune Prato	con Dott. Geol. Nicolò Mantovani	

- ZONE STABILI**
- F<sub>ha</sub>=1
- ZONE STABILI SUSCETTIBILI DI AMPLIFICAZIONI LOCALI**
- F<sub>ha</sub>=1,1 - 1,2
  - F<sub>ha</sub>=1,3 - 1,4
  - F<sub>ha</sub>=1,5 - 1,6
  - F<sub>ha</sub>=1,7 - 1,8
  - F<sub>ha</sub>=1,9 - 2,0
  - F<sub>ha</sub>=2,1 - 2,2
  - F<sub>ha</sub>=2,3 - 2,4
  - F<sub>ha</sub>=2,5 - 3,0
  - F<sub>ha</sub>=3,1 - 3,5
  - F<sub>ha</sub>>3,5
- ZONE DI ATTENZIONE PER INSTABILITA' (LIVELLO 2)**
- ZNI - Zona di attenzione per instabilità di versante - Zona 1
- 1,4 valore del fattore di amplificazione F<sub>ha</sub> della microzona
- area interessata dallo Studio di Microzonazione Sismica di Livello 2



Firmato da:

**Tomei Alberto**

codice fiscale TMOLRT61P06D612D

num.serie: 169832852747088805859476533110033512213

emesso da: ArubaPEC S.p.A. NG CA 3

valido dal 21/09/2020 al 22/09/2023