

MICROZONAZIONE SISMICA

Carta di microzonazione sismica
 Fattore di Amplificazione F_{HA} (0,1-0,5)
 (Tav. 6)
 scala 1:5.000

Regione Toscana
 Comune di Prato

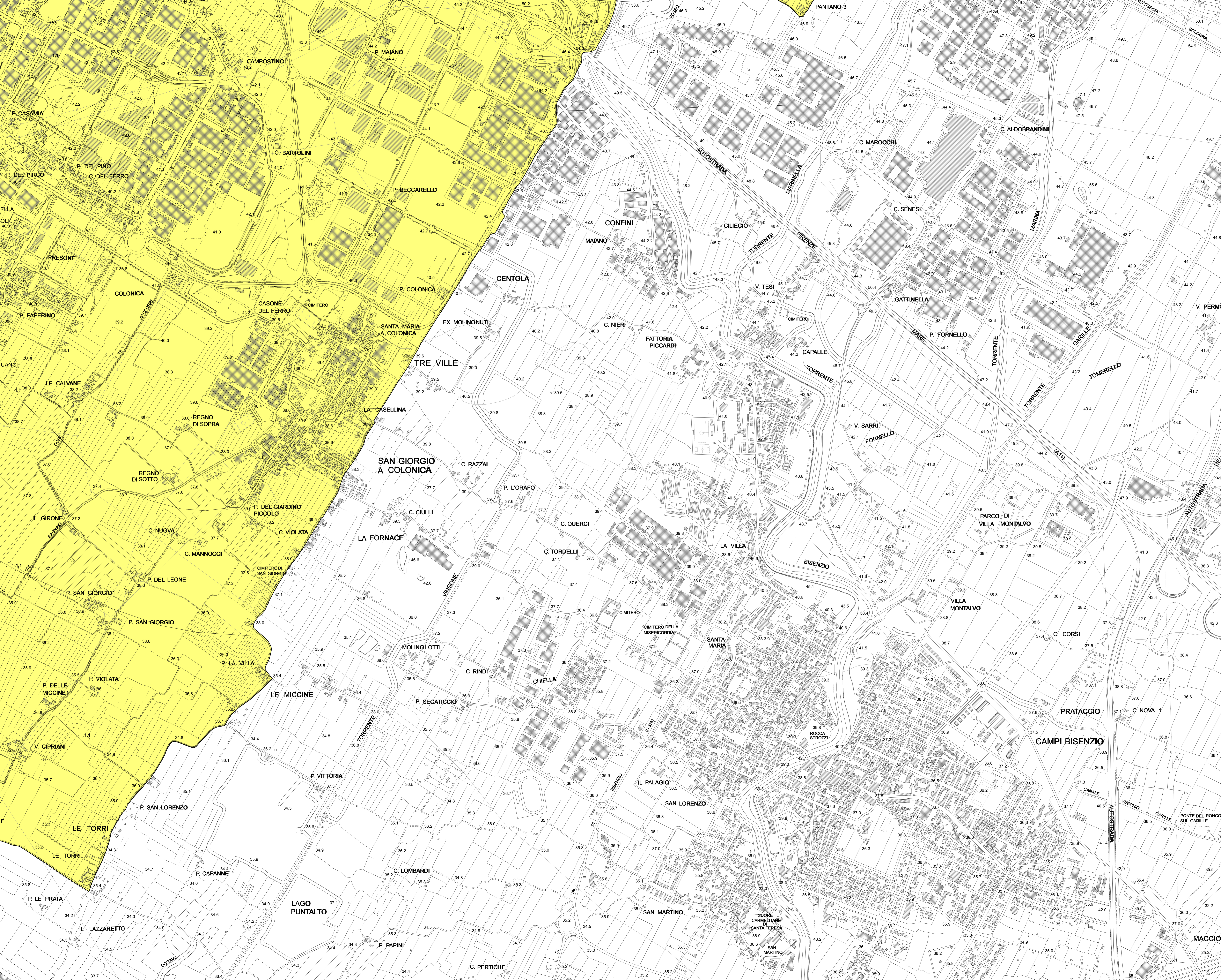


Regione Toscana	Soggetto realizzatore STUDIO DI GEOLOGIA Dott. Geol. Alberto Tonari	Data Agosto 2019
Comune Prato	con Dott. Geol. Nicolò Mantovani	

- ZONE STABILI**
- F_{HA}=1
- ZONE STABILI SUSCETTIBILI DI AMPLIFICAZIONI LOCALI**
- F_{HA}=1.1 - 1.2
 - F_{HA}=1.3 - 1.4
 - F_{HA}=1.5 - 1.6
 - F_{HA}=1.7 - 1.8
 - F_{HA}=1.9 - 2.0
 - F_{HA}=2.1 - 2.2
 - F_{HA}=2.3 - 2.4
 - F_{HA}=2.5 - 3.0
 - F_{HA}>3.5
- ZONE DI ATTENZIONE PER INSTABILITA' (LIVELLO 2)**
- ZAI - Zona di attenzione per instabilità di versante - Zona 1

1,4 valore del fattore di amplificazione F_{HA} della microzona

area interessata dallo Studio di Microzonazione Sismica di Livello 2



Firmato da:

Tomei Alberto

codice fiscale TMOLRT61P06D612D

num.serie: 169832852747088805859476533110033512213

emesso da: ArubaPEC S.p.A. NG CA 3

valido dal 21/09/2020 al 22/09/2023