

**Terreni sciolti**

- terreni di riporto e rilevati antropici
- depositi eluvio-residuali
- depositi detritici, colluviali e accumuli di frane
- depositi alluvionali di pianura e terrazzati

**Terreni lapidei**

- Rocce a struttura massiva magmatiche
  - Basalti, Gabbrì, Serpentinì
- Rocce stratificate a prevalente componente arenacea
- Formazione dell'Acquarino
- Rocce stratificate a prevalente componente calcareo-marnosa
- Formazione di M. Morello
- Rocce stratificate a prevalente componente argilloso-calcareo
- Formazione di Sillano, Aglile e Palombini, Calcari e Caplionelle
- Rocce stratificate a prevalente componente silicea
- Diapiri

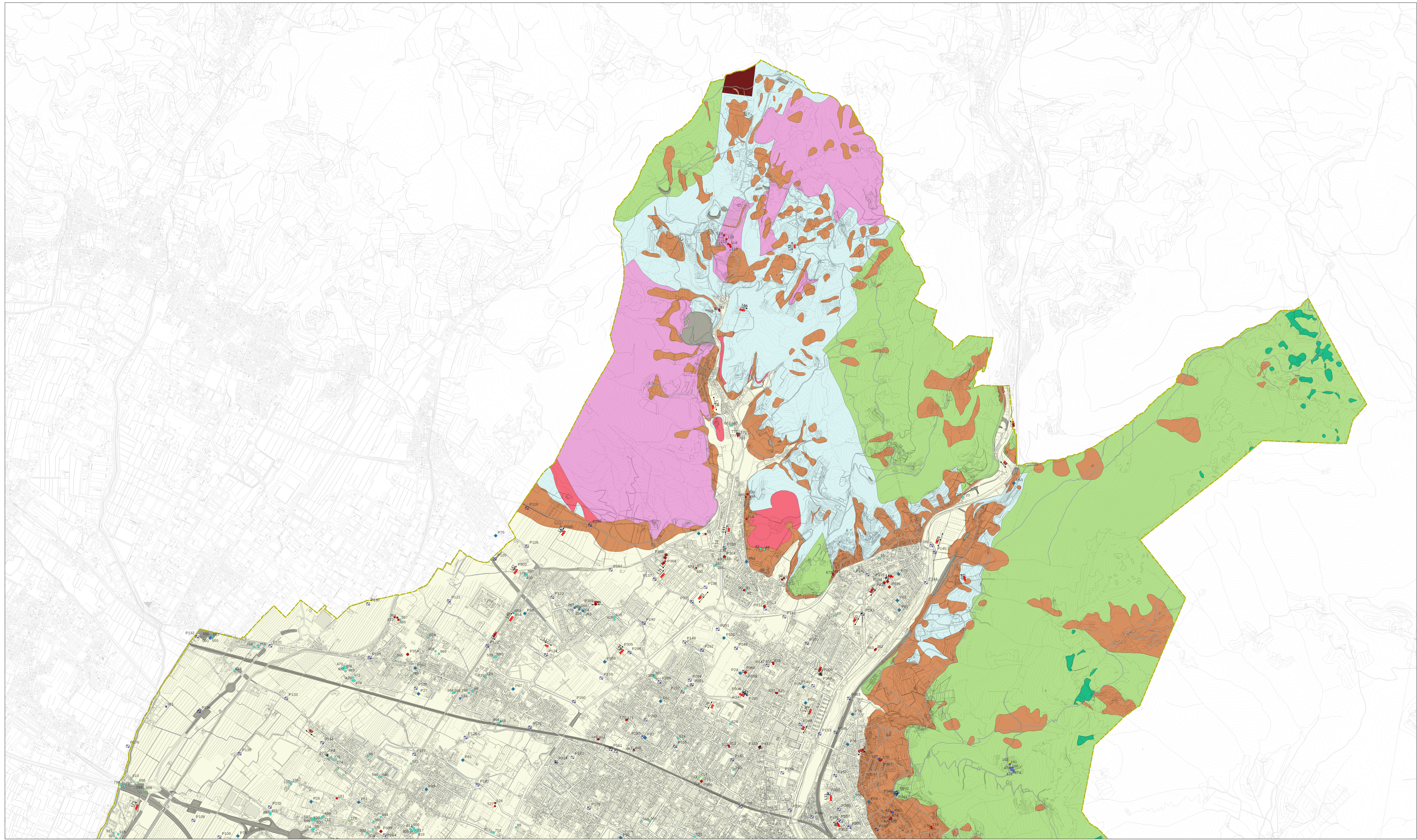
**Indagini geognostiche**

Indagini visibili sul geodatabase pubblicato sul sito web del Comune di Prato <http://ruonline.comune.prato.it> (il numero corrisponde a quello del database)

- CPT - prova penetrometrica statica
- DP - prova penetrometrica dinamica
- SON - sondaggio
- TR - saggio trincea
- SIS - indagine sismica

Indagini studio di Microzonazione Sismica di livello 2 (il numero individua i report in formato pdf)

- MASIV - sismica a rifrazione tipo MASIV
- PRISH - sismica a rifrazione in onde PRISH
- RA-MI - rilievo RA-MI
- HVSR - misura di microtremore a stazione singola HVSR
- ESAC/SPAC - array sismico ESAC/SPAC
- S - sondaggio S
- S-DH - sondaggio con prova down-hole S-DH
- CPT - prova penetrometrica statica CPT
- TR - saggio trincea TR
- PA - pozzo per acqua PA



Firmato da:

**Tomei Alberto**

codice fiscale TMOLRT61P06D612D

num.serie: 169832852747088805859476533110033512213

emesso da: ArubaPEC S.p.A. NG CA 3

valido dal 21/09/2020 al 22/09/2023