

# MICROZONAZIONE SISMICA

Carta di microzonazione sismica  
 Fattore di Amplificazione F<sub>HA</sub> (0,1-0,5)  
 (Tav. 3)  
 scala 1:5.000

Regione Toscana  
 Comune di Prato



Regione Toscana	Soggetto realizzatore STUDIO DI GEOLOGIA Dott. Geol. Albano Totari	Data Agosto 2019
Comune Prato	coll. Dott. Geol. Nicolò Mantovani	

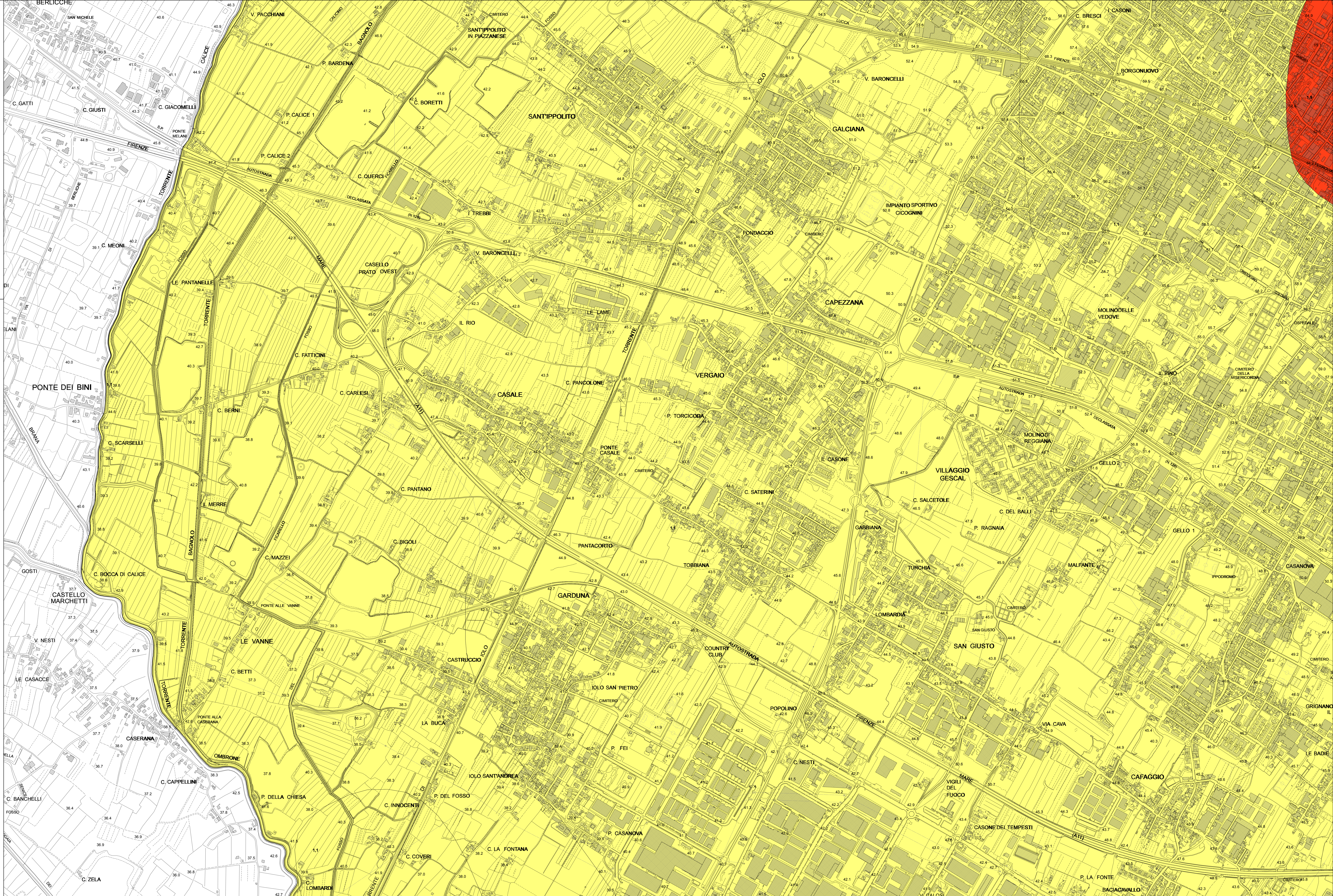
**ZONE STABILI**  
 F<sub>HA</sub>=1

**ZONE STABILI SUSCETTIBILI DI AMPLIFICAZIONI LOCALI**  
 F<sub>HA</sub>=1.1 - 1.2  
 F<sub>HA</sub>=1.3 - 1.4  
 F<sub>HA</sub>=1.5 - 1.6  
 F<sub>HA</sub>=1.7 - 1.8  
 F<sub>HA</sub>=1.9 - 2.0  
 F<sub>HA</sub>=2.1 - 2.2  
 F<sub>HA</sub>=2.3 - 2.4  
 F<sub>HA</sub>=2.5 - 3.0  
 F<sub>HA</sub>=3.1 - 3.5  
 F<sub>HA</sub>=3.5

**ZONE DI ATTENZIONE PER INSTABILITA' (LIVELLO 2)**  
 ZM - Zona di attenzione per instabilità di versante - Zona 1

1.4 valore del fattore di amplificazione F<sub>HA</sub> della microzona

area interessata dallo Studio di Microzonazione Sismica di Livello 2



Firmato da:

**Tomei Alberto**

codice fiscale TMOLRT61P06D612D

num.serie: 169832852747088805859476533110033512213

emesso da: ArubaPEC S.p.A. NG CA 3

valido dal 21/09/2020 al 22/09/2023