

Attuazione dell'articolo 11 della legge 24 giugno 2009 n.77

MICROZONAZIONE SISMICA

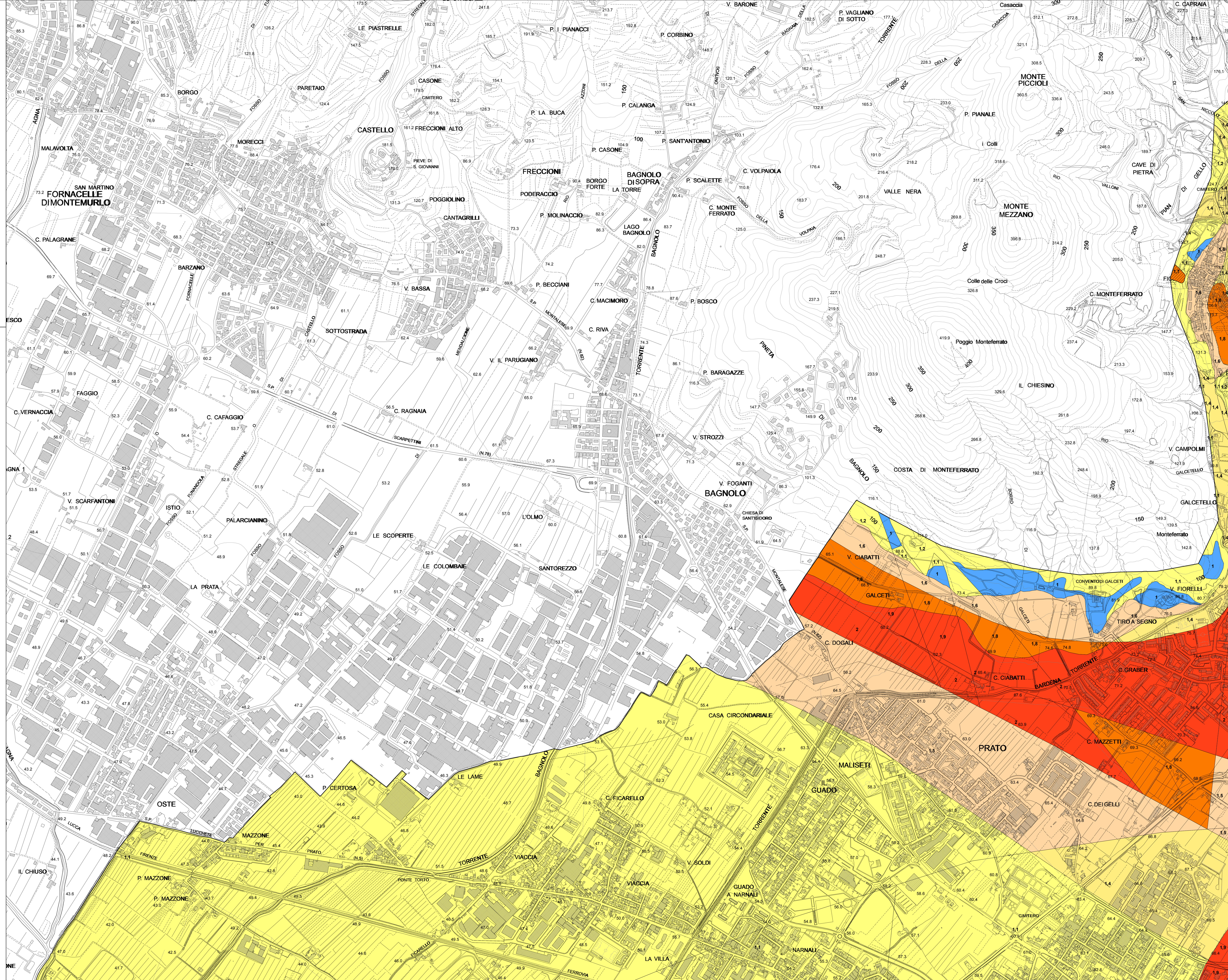
Carta di microzonazione sismica
Fattore di Amplificazione F_{Ha} (0,1-0,5)
(Tav. 1)
scala 1:5.000

Regione Toscana
Comune di Prato



Regione Toscana	Soggetto realizzatore STUDIO DI GEOLOGIA Dott. Geol. Alberto Tomi	Data Agosto 2019
Comune Prato	con Dott. Geol. Niccolò Mantovani	

- ZONE STABILI**
F_{Ha}=1
- ZONE STABILI SUSCETTIBILI DI AMPLIFICAZIONI LOCALI**
F_{Ha}=1,1 - 1,2
F_{Ha}=1,3 - 1,4
F_{Ha}=1,5 - 1,6
F_{Ha}=1,7 - 1,8
F_{Ha}=1,9 - 2,0
F_{Ha}=2,1 - 2,2
F_{Ha}=2,3 - 2,4
F_{Ha}=2,5 - 3,0
F_{Ha}=3,1 - 3,5
F_{Ha}>3,5
- ZONE DI ATTENZIONE PER INSTABILITA' (LIVELLO 2)**
ZAI¹ - Zona di attenzione per instabilità di versante - Zona 1
- 1,4 valore del fattore di amplificazione F_{Ha} della microzona
- area interessata dallo Studio di Microzonazione Sismica di Livello 2



Firmato da:

Tomei Alberto

codice fiscale TMOLRT61P06D612D

num.serie: 169832852747088805859476533110033512213

emesso da: ArubaPEC S.p.A. NG CA 3

valido dal 21/09/2020 al 22/09/2023