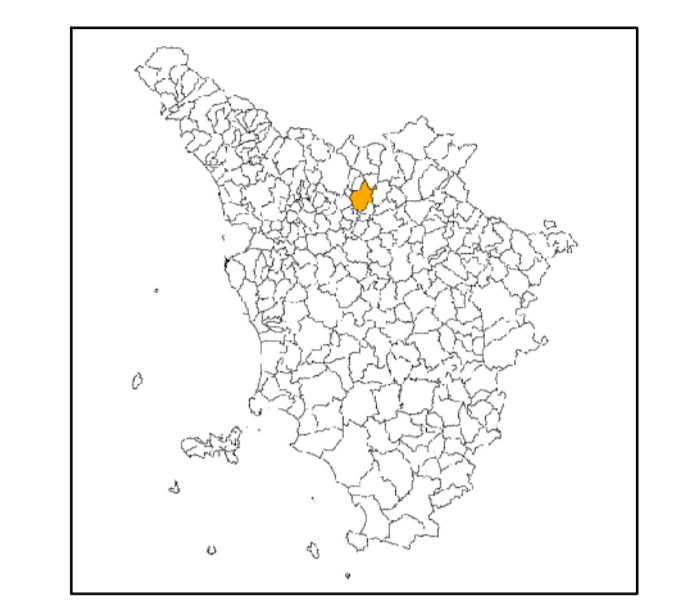


MICROZONAZIONE SISMICA

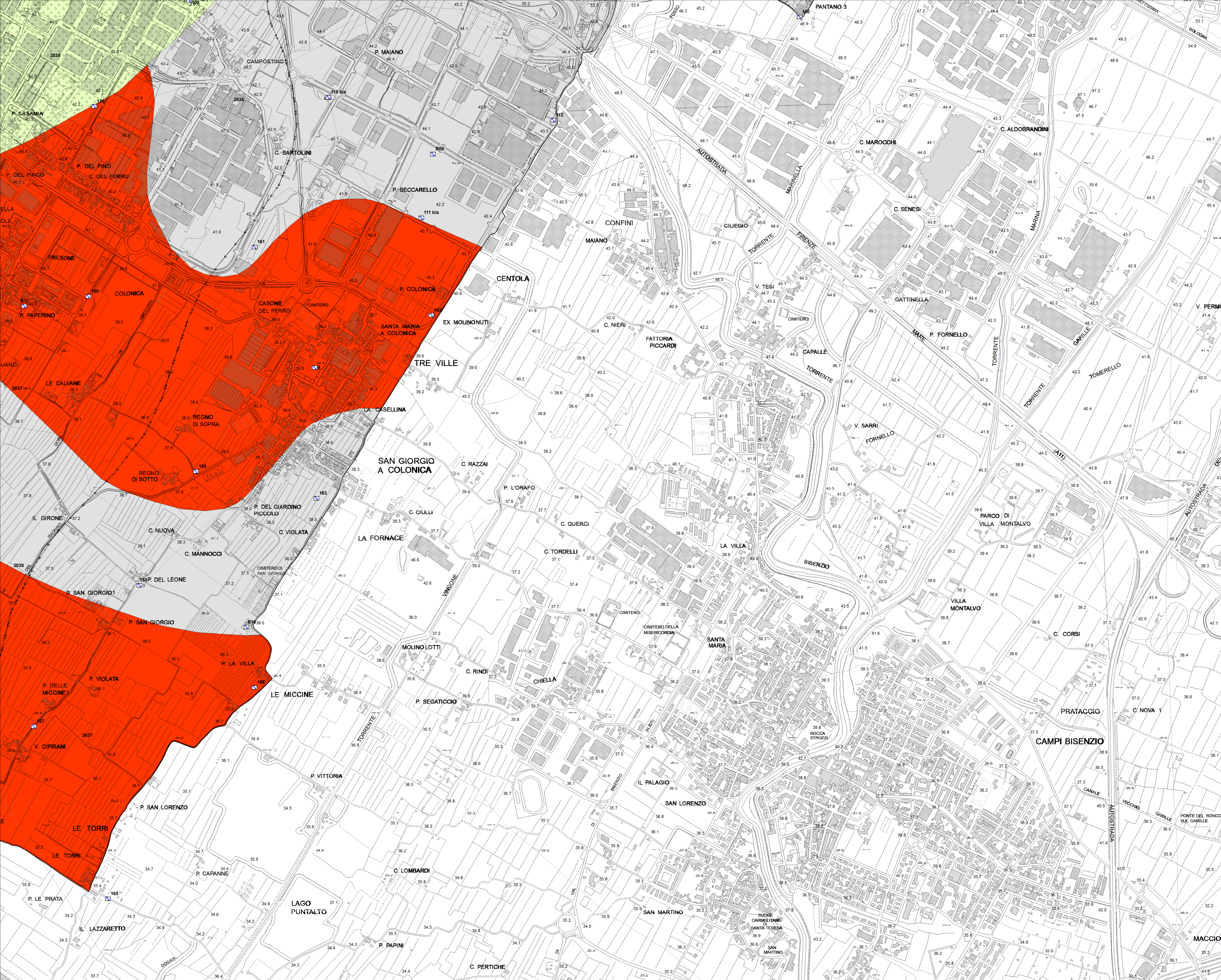
Carta delle microzone omogenee in prospettiva sismica (Tav. 6)

scala 1:5.000

Regione Toscana
Comune di Prato



Regione Toscana	Soggetto realizzatore STUDIO DI GEOLOGIA Dott. Geol. Alberto Tomini Dott. Geol. Nicolò Mantovani	Data Agosto 2019
Comune Prato		



ZONE STABILI

1012 1041

NS S

Informazioni sul substrato

- a) basalti e gabbri a struttura massiva
- b) alternanza di litotipi calcarei e calcarei-marinosi, stratificati
- c) alternanza di litotipi argillitici e diastri, stratificati

S) stratificato NS) non stratificato e a struttura massiva
SF) fratturato e/o alterato, Vs<800 m/s (B) substrato litico con pendenza superiore a 15°

ZONE STABILI SUSCETTIBILI DI AMPLIFICAZIONI LOCALI

2099 2001 2002 2003 2004 2005 2006 2007 2008 2009

SF NS S S SF NS S SF NS SF

2010 2011 2012 2013 2014 2015 2016 2017 2018 2019

NS S SF NS S SF S S S S

2020 2021 2022 2023 2024 2025 2026 2027 2028 2029

S S SF SF NS S S SF S S

2030 2031 2032 2033 2034 2035 2036 2037 2038

S S S S S S S S S

2039 2040 2041 2042 2043 2044 2045 2046 2047 2048 2049

S S S S S S S S S S

- LITOLOGIA DEI TERRENI DI COPERTURA**
- ghiaie limose, miscela di ghiaia, sabbia e limo di detrito di versante e depositi eluvio-colluviali, mediamente addensate/coerenti, struttura omogenea, Vs comprese tra 250 e 350 m/s
 - limi inorganici, sabbie fini limose o argillose, limi argillosi di bassa plasticità di piana inondabile da poco a moderatamente consistenti, stratificati, Vs comprese tra 150 e 250 m/s
 - ghiaie pulite con granulometria poco assortita, miscela di ghiaia e sabbia di piana inondabile mediamente addensate, stratificate, Vs comprese tra 250 a 350 m/s
 - ghiaie argillose, miscela di ghiaia, sabbia e argilla di piana inondabile, mediamente addensate/coerenti, stratificate, Vs comprese tra 250 e 400 m/s
 - ghiaie pulite con granulometria poco assortita, miscela di ghiaia e sabbia di conoidi alluvionale da moderatamente addensate ad addensate, struttura omogenea, Vs comprese tra 350 e 550 m/s
 - ghiaie argillose, miscela di ghiaia, sabbia e argilla di piana inondabile, addensate/coerenti, struttura omogenea, Vs comprese tra 500 e 650 m/s
 - ghiaie cementate con granulometria poco assortita, struttura omogenea, Vs comprese tra 700 e 900 m/s
 - argille ghiaiose o sabbiose, argille limose di origine lacustre mediamente consistenti, stratificati, Vs comprese tra 300 e 400 m/s

- ZONE SUSCETTIBILI DI INSTABILITA'**
- ZAV - zona di attenzione per instabilità di versante attiva
- FORME DI SUPERFICIE E SEPOLTE**
- conoidi alluvionali
 - falda detritica
 - orlo di scarpata morfologica (h=10-20 m)
 - orlo di scarpata morfologica (h>20 m)
 - asse di paleovalve
 - traccia di sezione

- PUNTI DI MISURA DI RUMORE AMBIENTALE**
- stazione di microtremore a stazione singola

Firmato da:

Tomei Alberto

codice fiscale TMOLRT61P06D612D

num.serie: 169832852747088805859476533110033512213

emesso da: ArubaPEC S.p.A. NG CA 3

valido dal 21/09/2020 al 22/09/2023