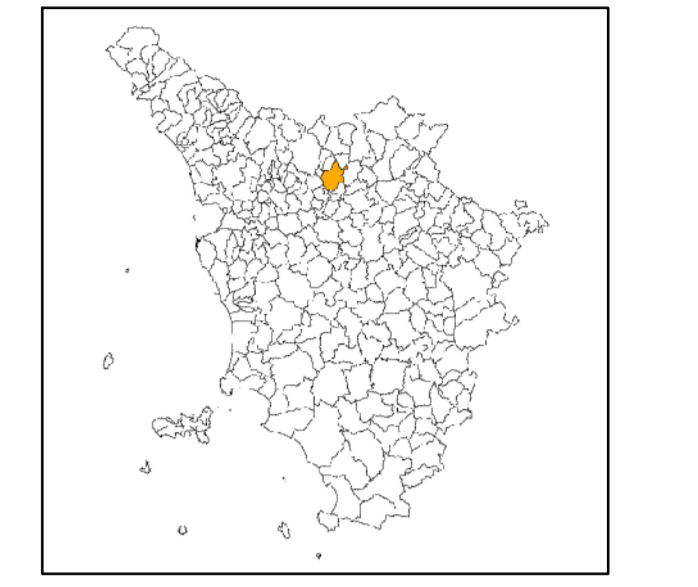


MICROZONAZIONE SISMICA

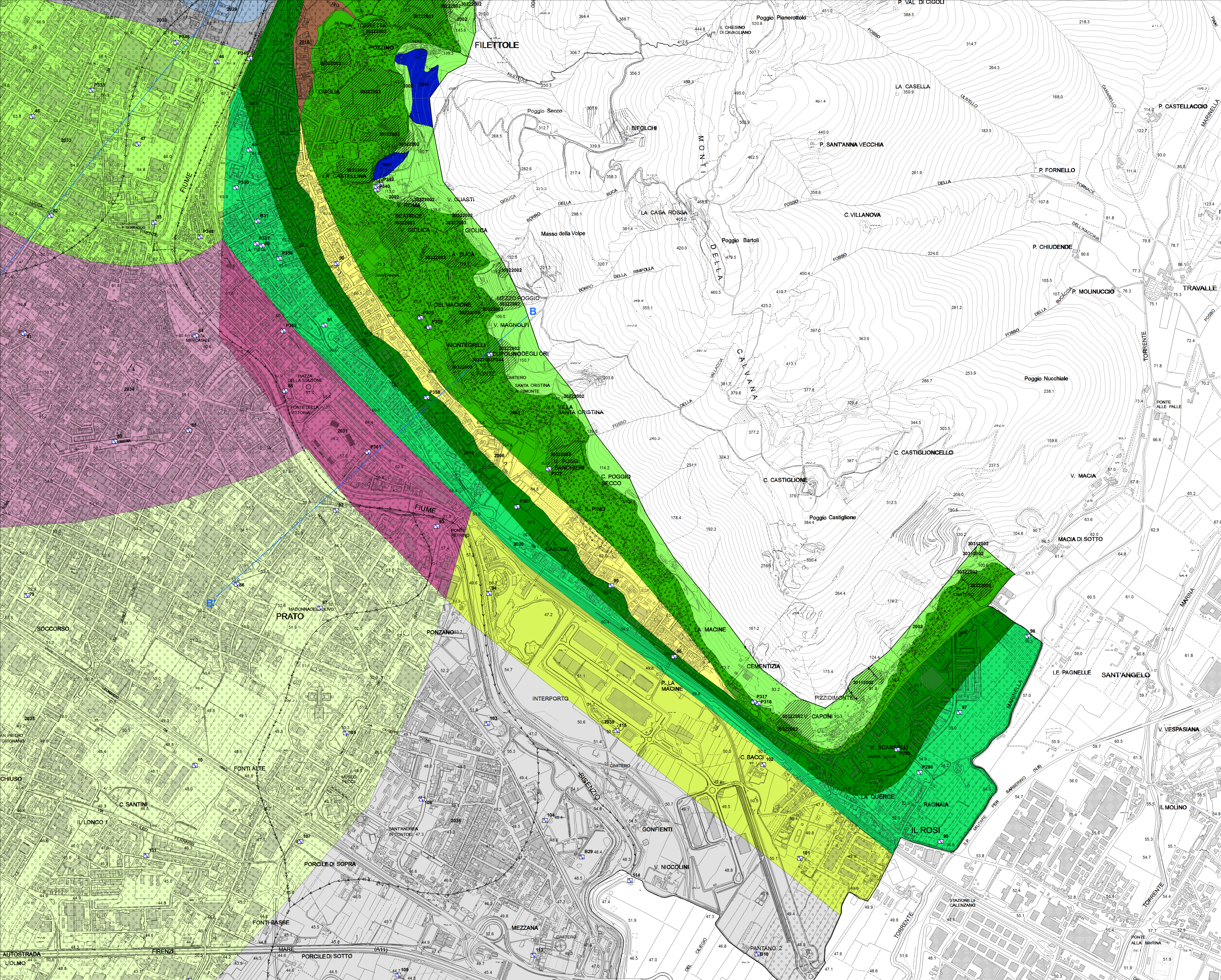
Carta delle microzone omogenee in prospettiva sismica (Tav. 4)

scala 1:5.000

Regione Toscana
Comune di Prato



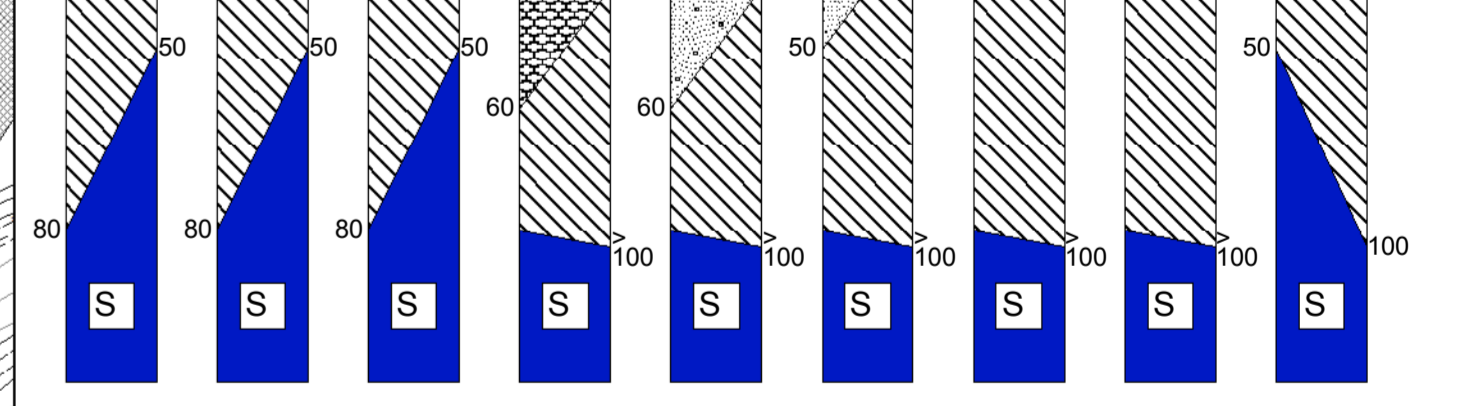
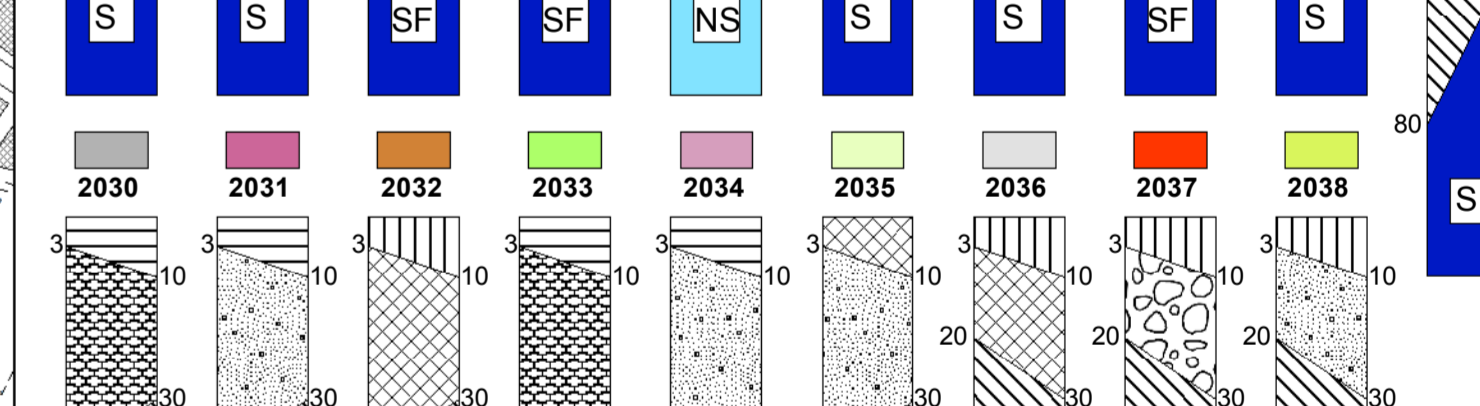
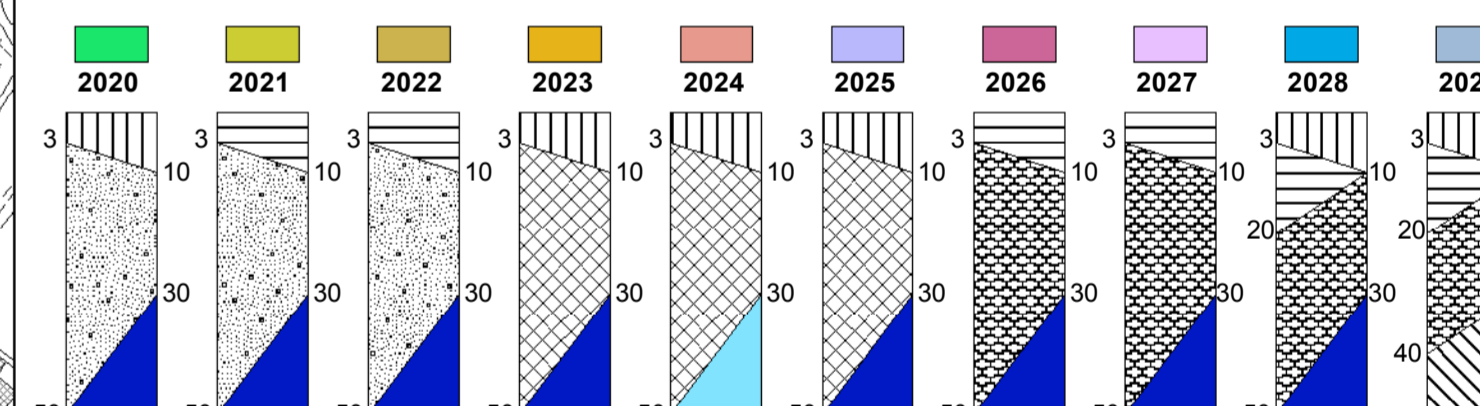
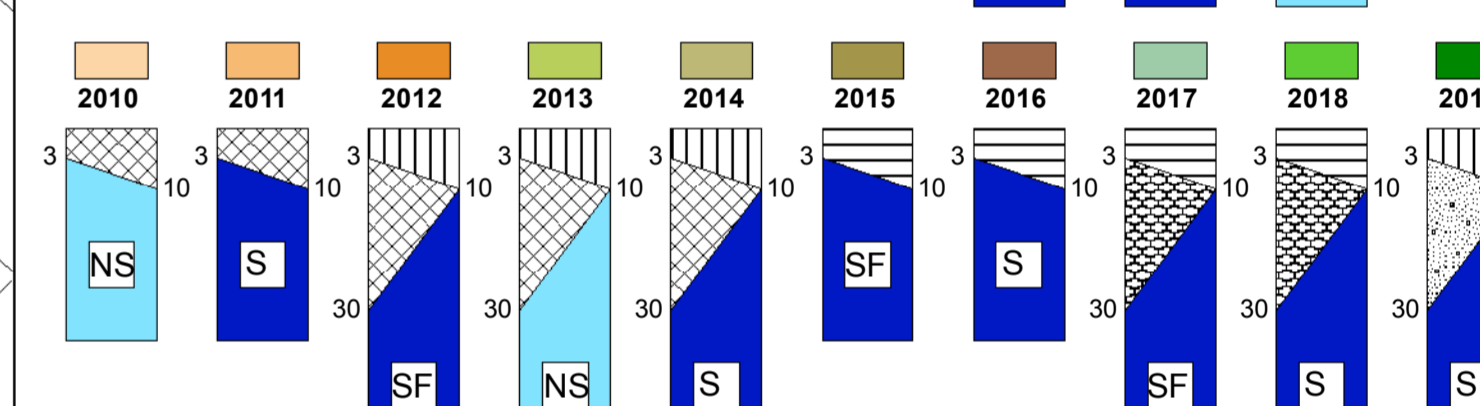
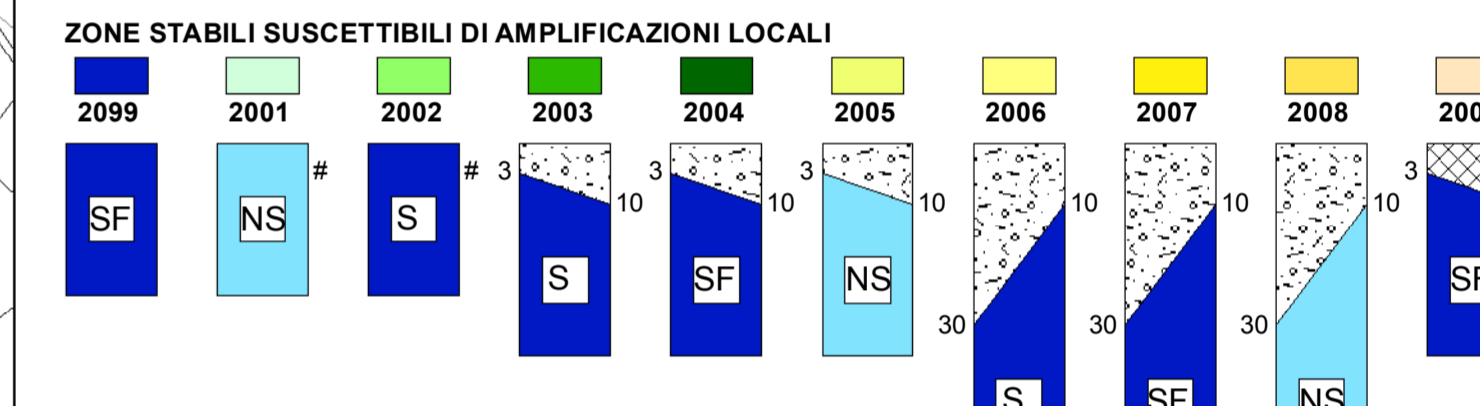
Regione Toscana	Soggetto realizzatore STUDIO DI GEOLOGIA Dott. Geol. Alberto Tomeli	Data Agosto 2019
Comune Prato	con Dott. Geol. Nicolò Mantovani	



ZONE STABILI

1012	1041	Informazioni sul substrato
NS	S	a) basalti e gabbri a struttura massiva
		b) alternanza di litotipi calcarei e calcarei-marnosi, stratificati
		c) alternanza di litotipi argillitici e diastri, stratificati

S) stratificato NS) non stratificato e a struttura massiva
SF) fratturato e/o alterato, Vs<800 m/s (e) substrato litico con pendenza superiore a 15°



- LITOLOGIA DEI TERRENI DI COPERTURA**
- ghiaie limose, miscela di ghiaia, sabbia e limo di detrito di versante e depositi eluvio-colluviali, mediamente addensate/consistenti, struttura omogenea, Vs comprese tra 250 e 350 m/s
 - limi inorganici, sabbie fini limose o argillose, limi argillosi di bassa plasticità di piana inondabile da poco a moderatamente consistenti, stratificati, Vs comprese tra 150 e 250 m/s
 - ghiaie pulite con granulometria poco assortita, miscela di ghiaia e sabbia di piana inondabile mediamente addensate, stratificate, Vs comprese tra 250 a 350 m/s
 - ghiaie argillose, miscela di ghiaia, sabbia e argilla di piana inondabile, mediamente addensate/consistenti, stratificate, Vs comprese tra 250 e 400 m/s
 - ghiaie pulite con granulometria poco assortita, miscela di ghiaia e sabbia di conoidi alluvionale da moderatamente addensate ad addensate, struttura omogenea, Vs comprese tra 350 e 550 m/s
 - ghiaie argillose, miscela di ghiaia, sabbia e argilla di piana inondabile, addensate/consistenti, struttura omogenea, Vs comprese tra 500 e 650 m/s
 - ghiaie cementate con granulometria poco assortita, struttura omogenea, Vs comprese tra 700 e 900 m/s
 - argille ghiaiose o sabbiose, argille limose di origine lacustre mediamente consistenti, stratificati, Vs comprese tra 300 e 400 m/s

ZONE SUSCETTIBILI DI INSTABILITA'
ZAV - zona di attenzione per instabilità di versante attiva

- FORME DI SUPERFICIE E SEPOLTE**
- conoidi alluvionali
 - falda detritica
 - orlo di scarpata morfologica (h=10-20 m)
 - orlo di scarpata morfologica (h>20 m)
 - asse di paleovalle
 - traccia di sezione

PUNTI DI MISURA DI RUMORE AMBIENTALE
stazione di microtremore a stazione singola

Firmato da:

Tomei Alberto

codice fiscale TMOLRT61P06D612D

num.serie: 169832852747088805859476533110033512213

emesso da: ArubaPEC S.p.A. NG CA 3

valido dal 21/09/2020 al 22/09/2023