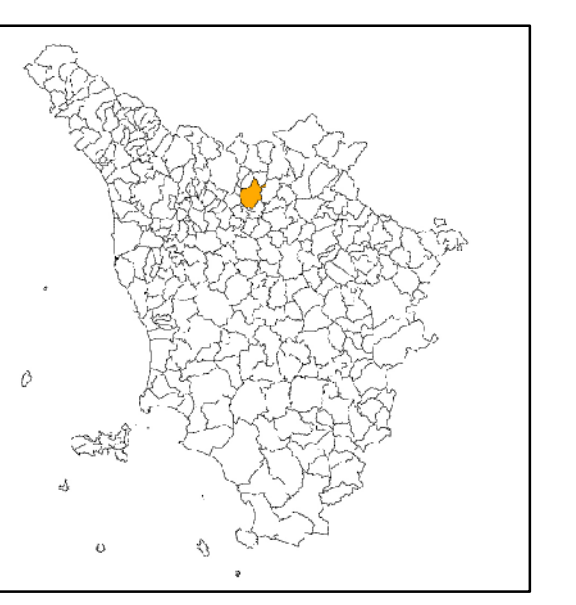


MICROZONAZIONE SISMICA

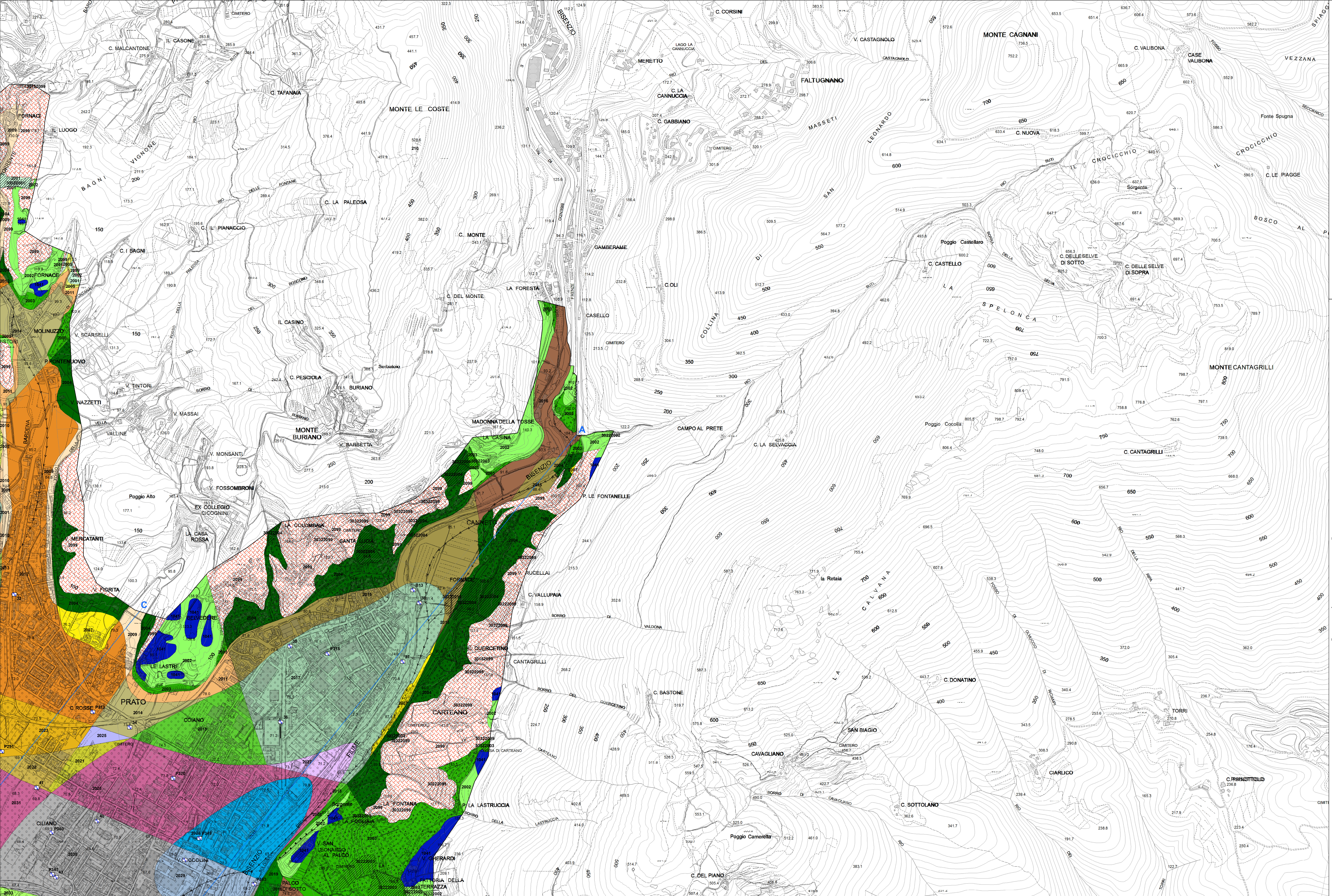
Carta delle microzone omogenee in prospettiva sismica (Tab. 2)

scala 1:5.000

Regione Toscana
Comune di Prato



Regione Toscana	Soggetto realizzatore STUDIO DI GEOLOGIA Dott. Geol. Arturo Tosi	Data Agosto 2019
Comune Prato	coll. Geol. Nicolò Mantovani	



ZONE STABILI

1612 1641

NS S

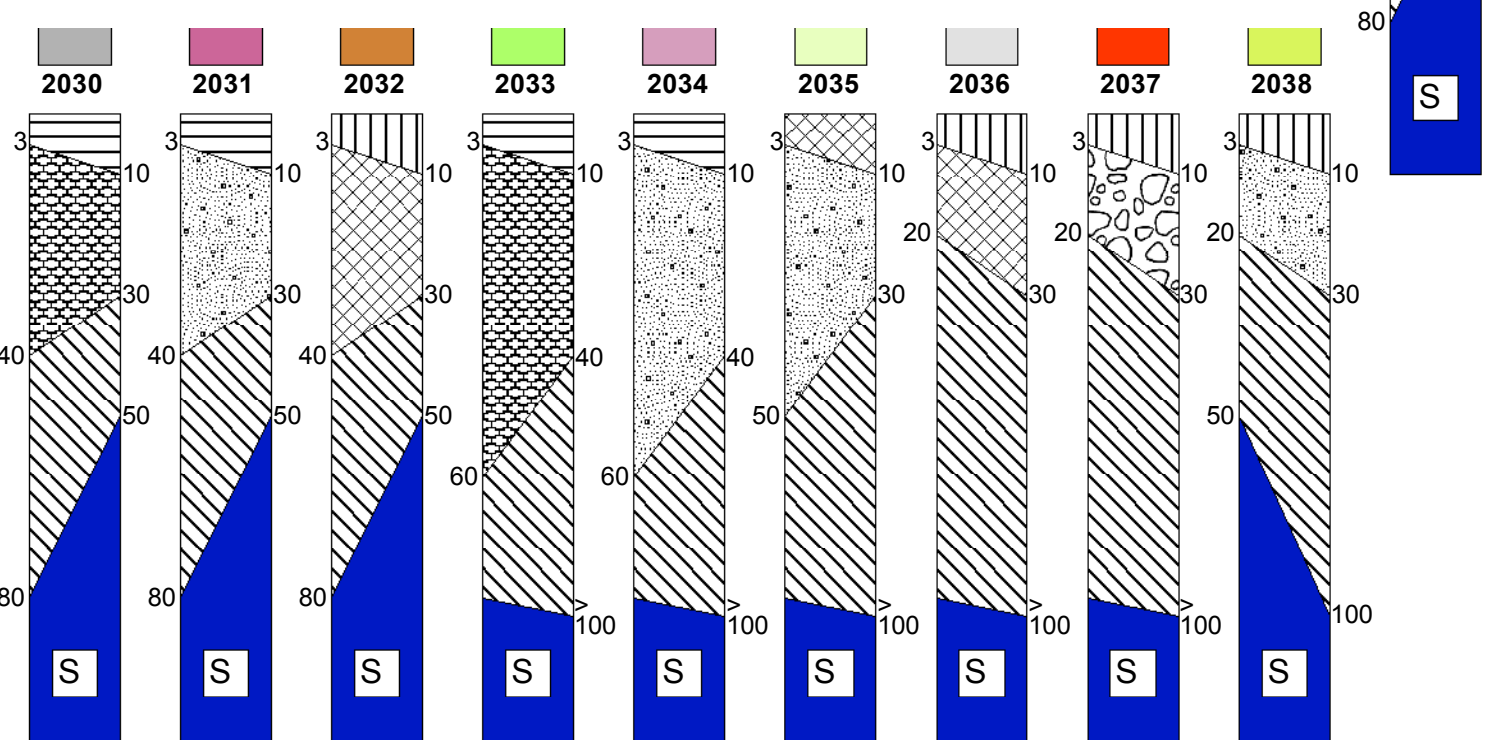
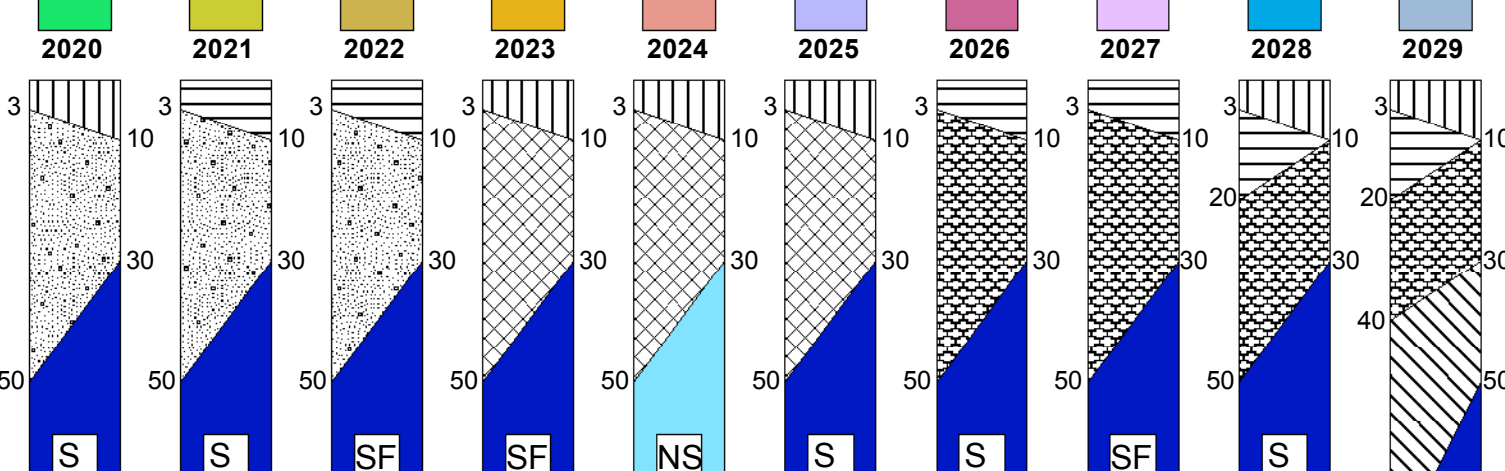
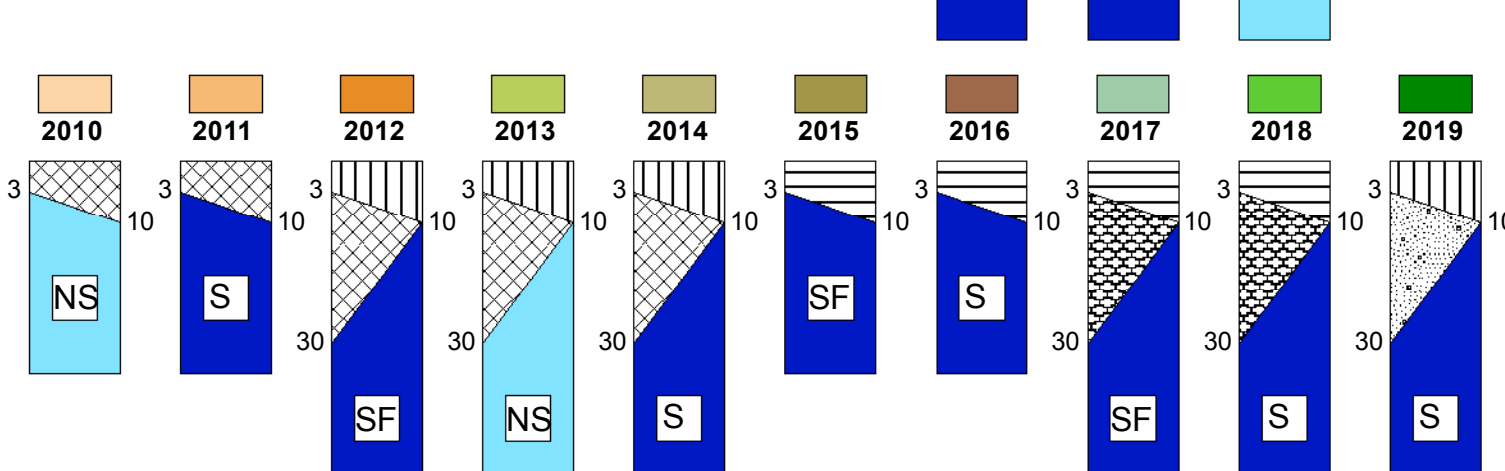
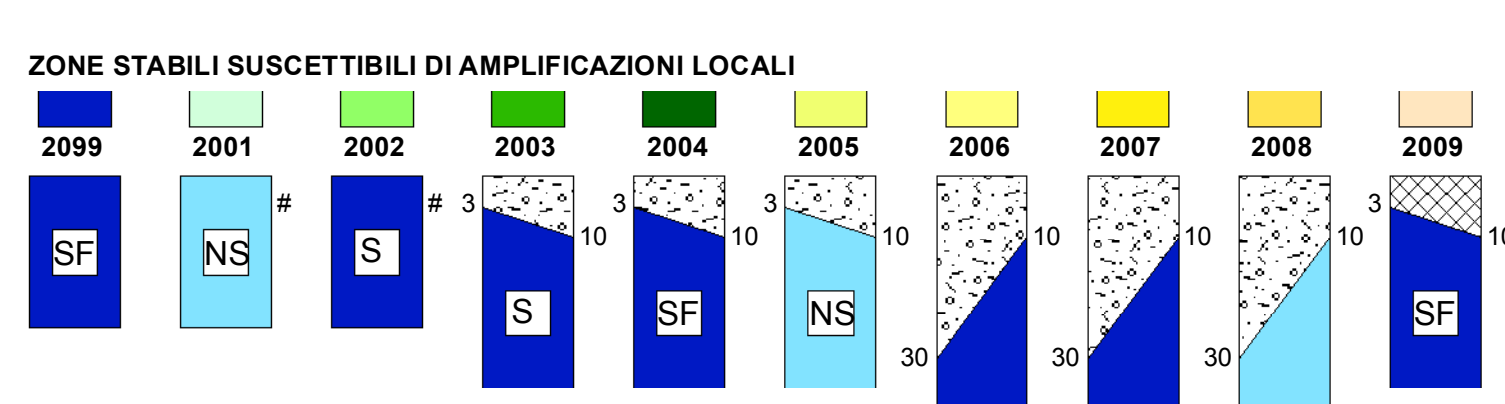
Informazioni sul substrato

a) basalti e gabbri a struttura massiva

b) alternanza di litotipi calcarei e calcarei-marmoli, stratificati

c) alternanza di litotipi argillici e desirici, stratificati

Si stratificato NS non stratificato e a struttura massiva
SF fratturato e/o alterato, Vs < 800 m/s (R) substrato litide con pendenza superiore a 15°



LITOLOGIA DEI TERRENI DI COPERTURA

ghiaie limose, miscela di ghiaia, sabbia e limo di detrito di versante e depositi eluvio-colluviali, mediamente addensate, stratificate. Vs comprese tra 250 e 350 m/s

limi inorganici, sabbie fini limose e argilline, limi argillici di bassa plasticità di piana inondabile da poco a moderatamente consistenti, stratificati. Vs comprese tra 150 e 250 m/s

ghiaie pulite con granulometria poco assortita, miscela di ghiaia e sabbia di piana inondabile mediamente addensate, stratificate. Vs comprese tra 250 e 350 m/s

ghiaie argilline, miscela di ghiaia, sabbia e argilla di piana inondabile, mediamente addensate/consistenti, stratificate. Vs comprese tra 250 e 400 m/s

ghiaie pulite con granulometria poco assortita, miscela di ghiaia e sabbia di conode alluvionale da moderatamente addensate ad addensate, struttura omogenea. Vs comprese tra 350 e 550 m/s

ghiaie argilline, miscela di ghiaia, sabbia e argilla di piana inondabile, addensate/consistenti, struttura omogenea. Vs comprese tra 500 e 650 m/s

ghiaie cementate con granulometria poco assortita, struttura omogenea. Vs comprese tra 700 e 900 m/s

argille glauche o sabbiose, argille limose di origine lacustre mediamente consistenti, stratificati. Vs comprese tra 300 e 400 m/s

ZONE SUSCETTIBILI DI INSTABILITA'

2A_{1a} - zona di attenzione per instabilità di versante attiva

FORME DI SUPERFICIE E SEPOLTE

conode alluvionale

fatta detritica

orlo di scarpata morfologica (h=10-20 m)

orlo di scarpata morfologica (h>20 m)

asse di paleovalve

traccia di sezione

PUNTI DI MISURA DI RUMORE AMBIENTALE

stazione di microtremore a stazione singola

Firmato da:

Tomei Alberto

codice fiscale TMOLRT61P06D612D

num.serie: 169832852747088805859476533110033512213

emesso da: ArubaPEC S.p.A. NG CA 3

valido dal 21/09/2020 al 22/09/2023