

Attuazione dell'articolo 11 della legge 24 giugno 2009 n.77

MICROZONAZIONE SISMICA

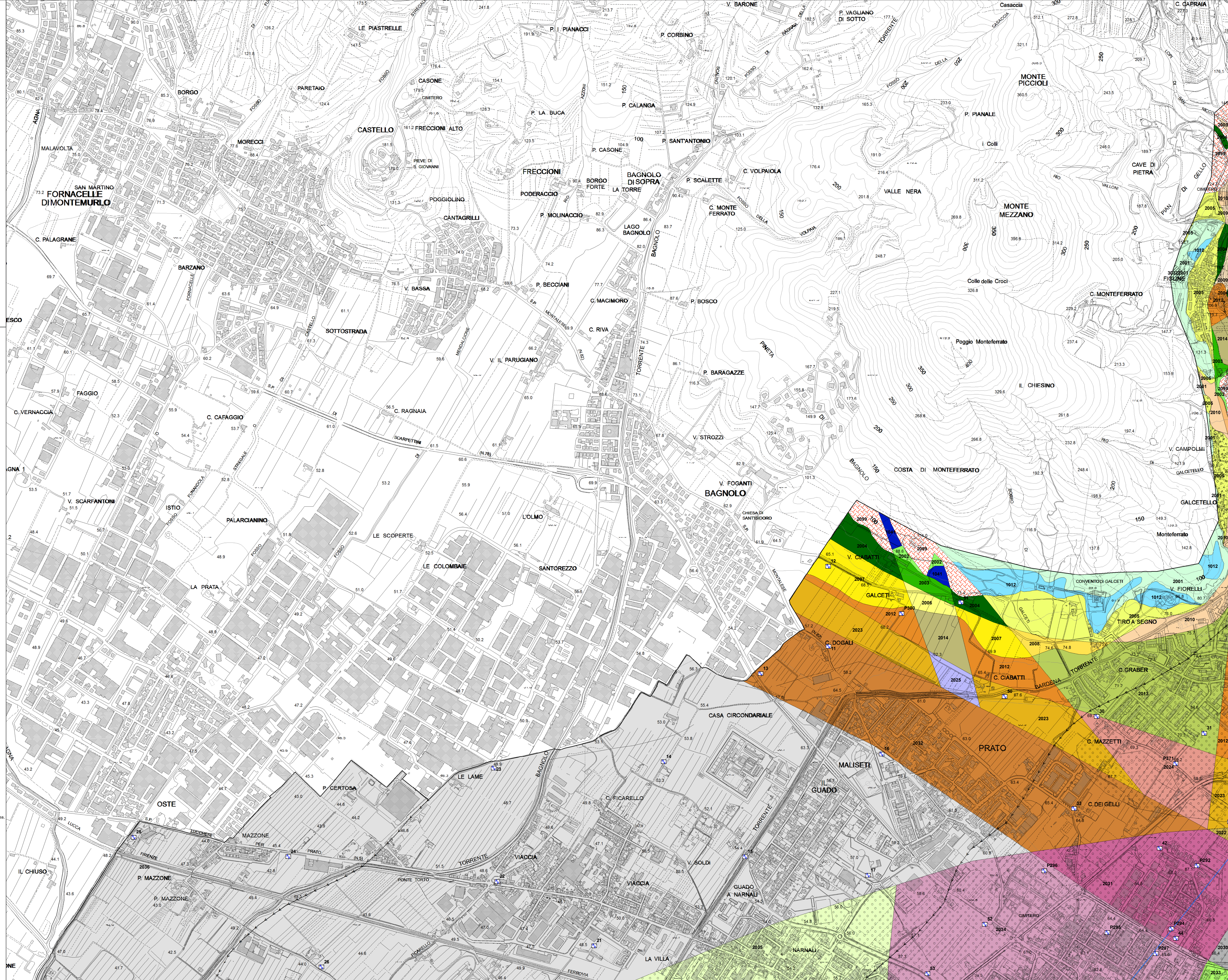
Carta delle microzone omogenee in prospettiva sismica (Tav. 1)

scala 1:5.000

Regione Toscana
Comune di Prato



Regione Toscana	Soggetto realizzatore STUDIO DI GEOLOGIA Dott. Geol. Alberto Tomei con Dott. Geol. Niccolò Mantovani	Data Agosto 2019
Comune Prato		



ZONE STABILI

1012 1041

NS S

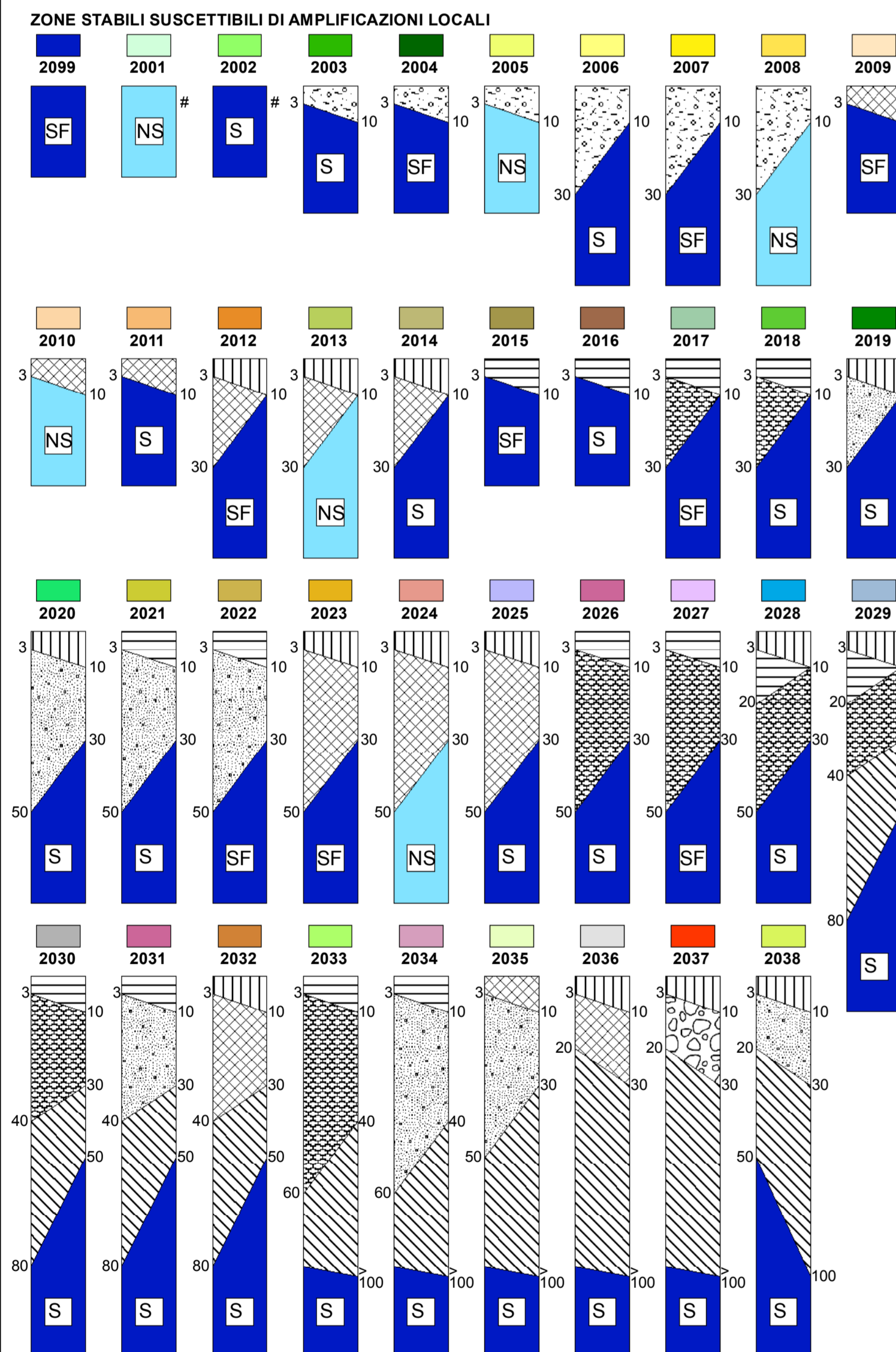
Informazioni sul substrato

a) basalti e gabbri a struttura massiva

b) alternanza di litotipi calcarei e calcarei-marnosi, stratificati

c) alternanza di litotipi argillitici e diassini, stratificati

S) stratificato NS) non stratificato e a struttura massiva SF) fratturato o/o alterato, Vs < 800 m/s (#) substrato litoso con pendenza superiore a 15°



LITOLOGIA DEI TERREMI DI COPERTURA

- ghiaie limose, miscela di ghiaia, sabbia e limo di versante e depositi eluvio-colluviali, mediamente addensate/consistenti, struttura omogenea. Vs comprese tra 250 e 350 m/s
- limi inorganici, sabbie fini limose o argillose, limi argillitici di bassa plasticità di piana inondabile da poco a moderatamente consistenti, stratificati. Vs comprese tra 150 e 250 m/s
- ghiaie pulite con granulometria poco assortita, miscela di ghiaia e sabbia di piana inondabile mediamente addensate, stratificate. Vs comprese tra 250 e 350 m/s
- ghiaie argillose, miscela di ghiaia, sabbia e argilla di piana inondabile, mediamente addensate/consistenti, stratificate. Vs comprese tra 250 e 400 m/s
- ghiaie pulite con granulometria poco assortita, miscela di ghiaia e sabbia di conoidi alluvionale da moderatamente addensate ad addensate, struttura omogenea. Vs comprese tra 350 e 550 m/s
- ghiaie argillose, miscela di ghiaia, sabbia e argilla di piana inondabile, addensate/consistenti, struttura omogenea. Vs comprese tra 500 e 650 m/s
- ghiaie cementate con granulometria poco assortita, struttura omogenea. Vs comprese tra 700 e 900 m/s
- argille ghiaiose o sabbiose, argille limose di origine lacustre mediamente consistenti, stratificati. Vs comprese tra 300 e 400 m/s

ZONE SUSCETTIBILI DI INSTABILITA'

ZAV - zona di attenzione per instabilità di versante attiva

FORME DI SUPERFICIE E SEPOLTE

- conoidi alluvionale
- faglia detritica
- orlo di scarpata morfologica (h=10-20 m)
- orlo di scarpata morfologica (h>20 m)
- asse di paleovalle
- traccia di sezione

PUNTI DI MISURA DI RUMORE AMBIENTALE

stazione di microtremore a stazione singola

Firmato da:

Tomei Alberto

codice fiscale TMOLRT61P06D612D

num.serie: 169832852747088805859476533110033512213

emesso da: ArubaPEC S.p.A. NG CA 3

valido dal 21/09/2020 al 22/09/2023