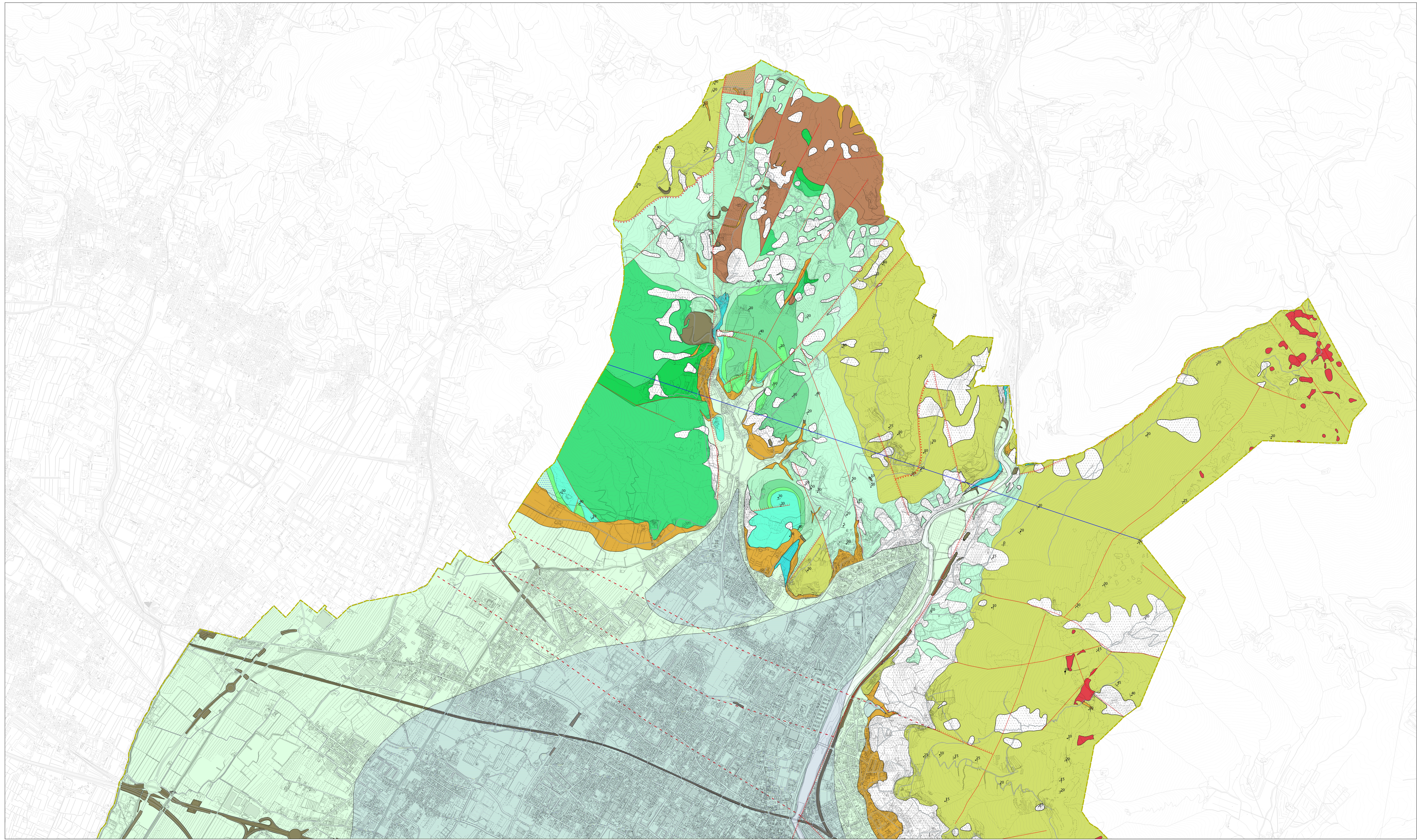


- Linee tettoniche**
 - faglia diretta
 - - - - - faglia diretta incerta
 - faglia inversa
 - faglia non definita
- Figure di strato**
 - ↓ strati rovesciati
 - + strati orizzontali
 - ↑ strati verticali
- Depositi Quaternari-Olocenici**
 - Depositi alluvionali
 - b - attuali
 - bn - recenti
 - brt - terrazzati
 - ca - conoidi alluvionali
 - Depositi di accumulo
 - h5 - antropico
 - h2a eluvio-residuale
 - b7 - colluviale
 - a3 - detritico e di frana
- Unità tettoniche "Liguri"**
 - Unità del Monte Cotto
 - APPa - Argilla a Palombini
 - CCL - Calcarei a Calponelle
 - DSA - Diaspri
 - BST - Basalti con strutture a pillow-lava
 - GBB - Gabbri con flori basici
 - PRR1 - Peridotiti serpentizzate con flori gabbrici e basaltici
 - Unità di Monte Morello
 - MLL - Formazione di M. Morello
 - SIL - Formazione di Siliano
 - SILB - Formazione di Siliano - Membro di Guasto
 - SILa - Formazione di Siliano - Litofacies olistotromica
 - Unità tettoniche "Toscane"
 - Unità del Monte Cervarola
 - AQR1 - Formazione dell'Acquerino
- traccia di sezione geologica



Firmato da:

Tomei Alberto

codice fiscale TMOLRT61P06D612D

num.serie: 169832852747088805859476533110033512213

emesso da: ArubaPEC S.p.A. NG CA 3

valido dal 21/09/2020 al 22/09/2023