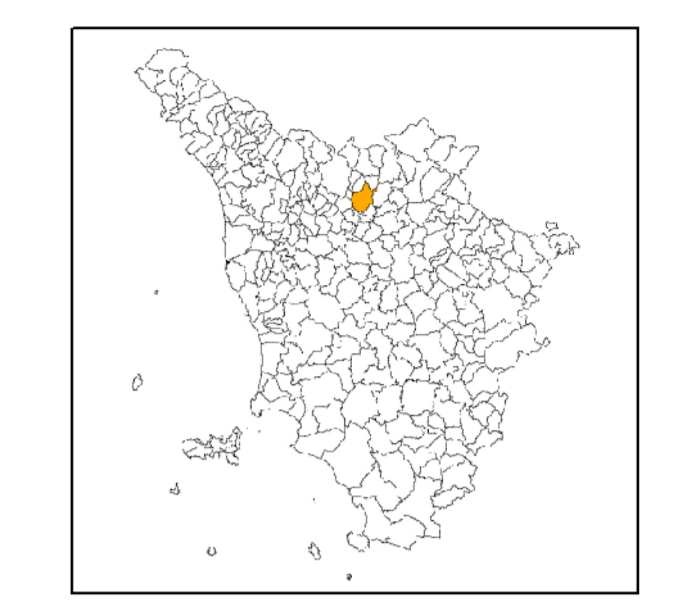


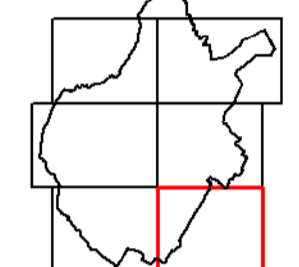
MICROZONAZIONE SISMICA

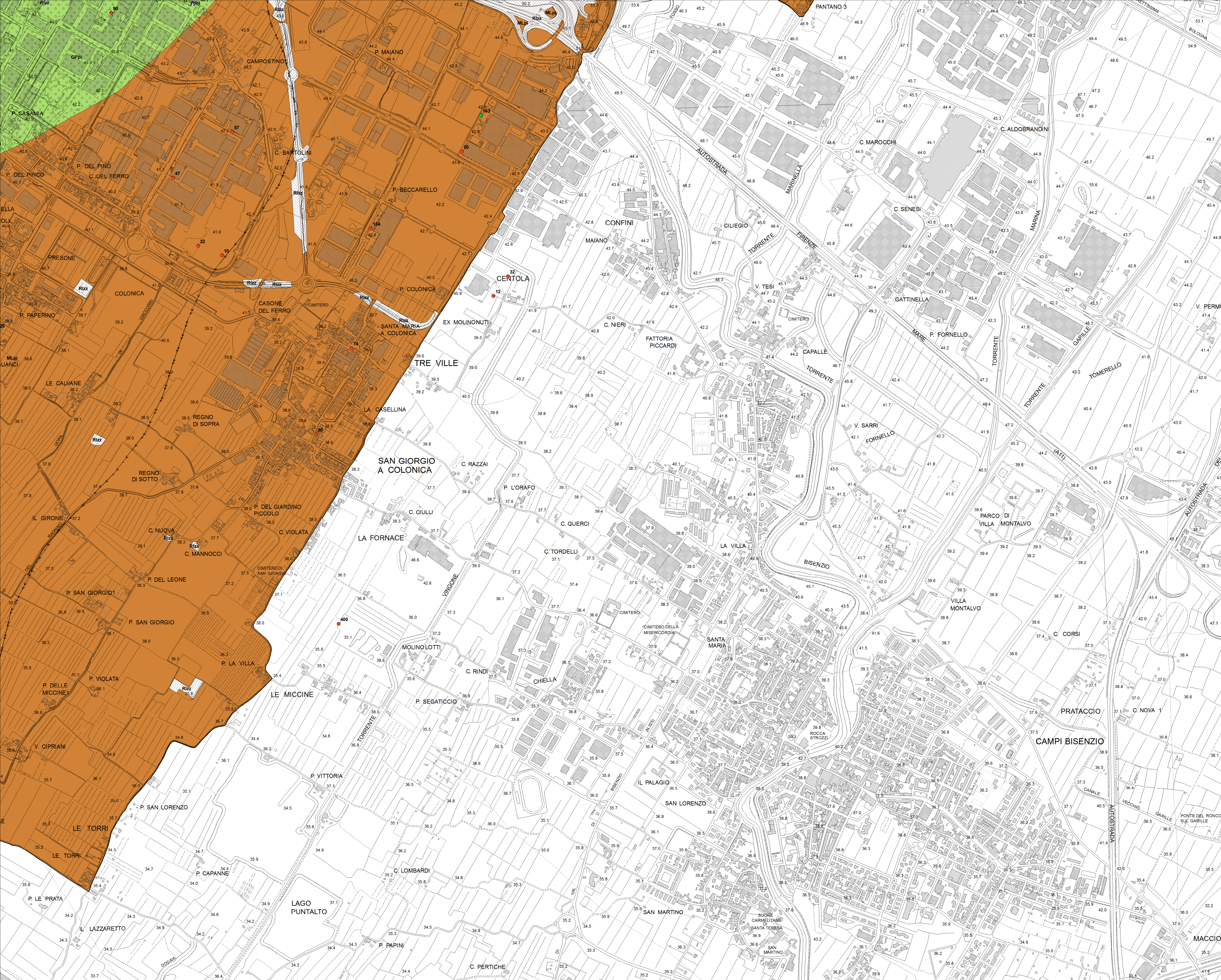
Carta Geologico-technica (Tav.6)

scala 1:5.000

Regione Toscana
Comune di Prato



Regione Toscana	Soggetto realizzatore STUDIO DI GEOLOGIA Dott. Geol. Alberto Tomini con Dott. Geol. Nicolò Mantovani	Data Agosto 2019
Comune Prato		



- TERRENI DI COPERTURA**
- GMm** ghiaie limose, miscela di ghiaia, sabbia e limo di detrito di versante, da poco a moderatamente addensate; da poco a moderatamente consistenti; struttura omogenea
 - GMec** ghiaie limose, miscela di ghiaia, sabbia e limo di depositi eluvio-colluviali, da poco a moderatamente addensate; da poco a moderatamente consistenti; struttura omogenea
 - GPp** ghiaie pulite con granulometria poco assortita, miscela di ghiaia e sabbia di piana inondabile da moderatamente addensate ad addensate, stratificate
 - GPf** ghiaie pulite con granulometria poco assortita, miscela di ghiaia e sabbia di terrazzo fluviale da moderatamente addensate ad addensate, stratificate
 - MLp** limi inorganici, fanna di roccia, sabbie fini limose o argillose, limi organici a bassa plasticità da poco a moderatamente consistenti; struttura omogenea
 - Ri** terreni contenenti resti di attività antropiche; terreni di riporto e rilevati
- SUBSTRATO GEOLOGICO**
- A1S** alternanza di litotipi, stratificato
 - A2S** alternanza di litotipi, stratificato fratturato/alterato
 - LP** lapideo
 - SLF** lapideo fratturato/alterato
- ELEMENTI TETTONICI STRUTTURALI**
- F1** faglia diretta certa potenzialmente attiva
 - F2** faglia diretta certa non attiva
 - F3** faglia diretta incerta non attiva
 - F4** faglia con cinematisimo non definito certa non attiva
 - S** giacitura strati
- ELEMENTI GEOLOGICI ED IDROGEOLOGICI**
- 10** profondità (m) substrato geologico raggiunto da sondaggio o pozzo
 - 20** profondità (m) sondaggio o pozzo che non ha raggiunto il substrato geologico
 - S** traccia di sezione
- INSTABILITA' DI VERSANTE**
- 3011** frana di crollo attiva
 - 3015** frana non definita attiva
 - 3022** frana di scivolamento quiescente
 - 3031** frana di crollo inattiva
 - 3032** frana di scivolamento inattiva
- FORME DI SUPERFICIE E SEPOLTE**
- 1** conode alluvionale
 - 2** falda detritica
 - 3** orlo di scarpata morfologica (h=10-20 m)
 - 4** orlo di scarpata morfologica (h>20 m)
 - 5** asse di paleoalveo
- area MOPS**

Firmato da:

Tomei Alberto

codice fiscale TMOLRT61P06D612D

num.serie: 169832852747088805859476533110033512213

emesso da: ArubaPEC S.p.A. NG CA 3

valido dal 21/09/2020 al 22/09/2023