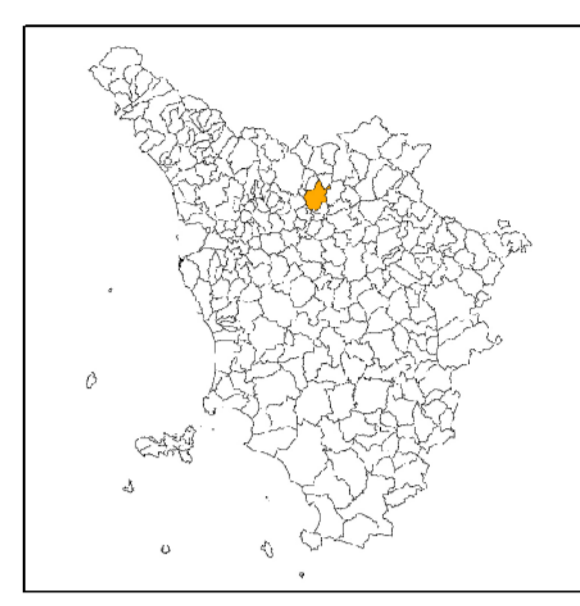


MICROZONAZIONE SISMICA

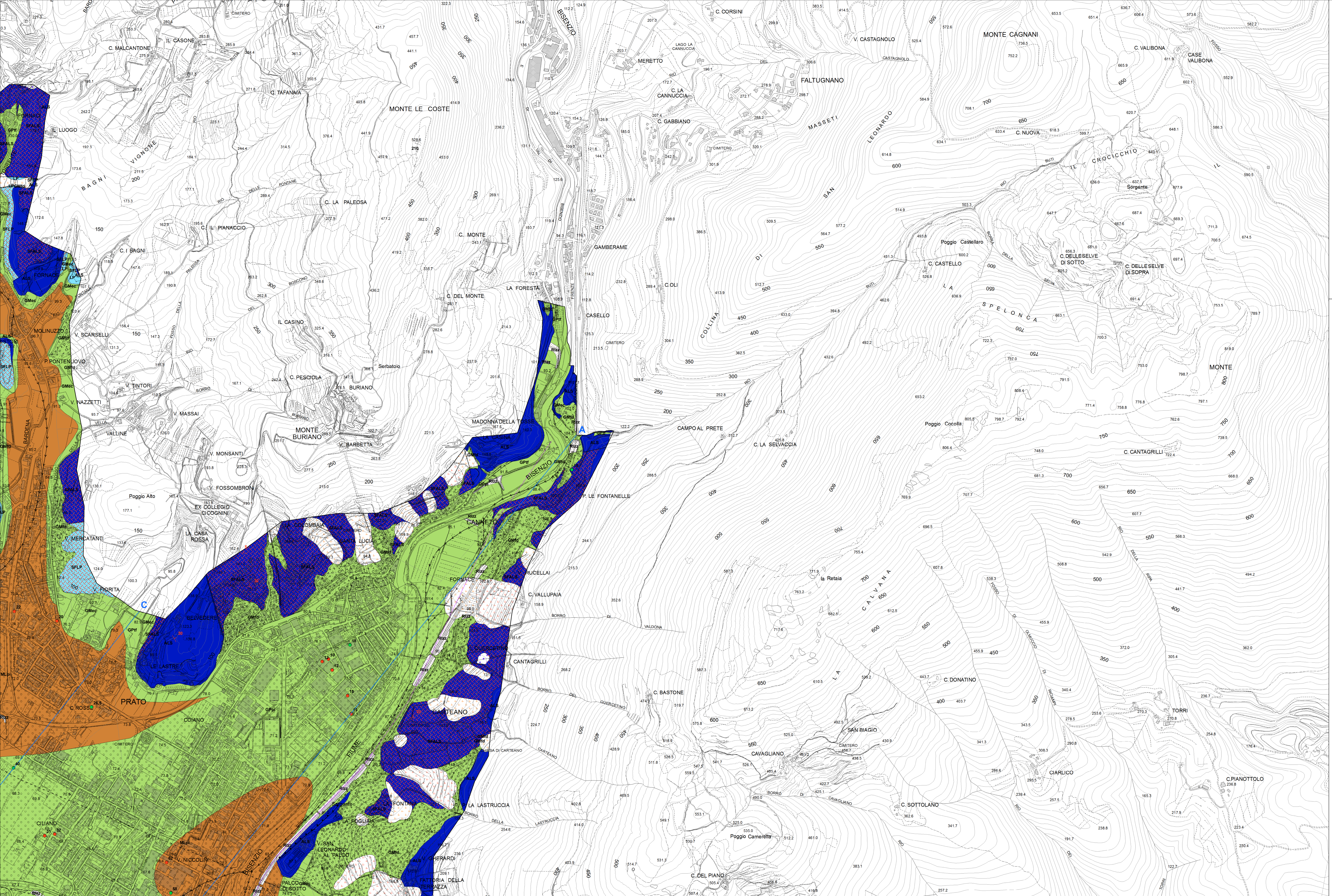
Carta Geologico-technica (Tav. 2)

scala 1:5.000

Regione Toscana
Comune di Prato



Regione Toscana	Soggetto realizzatore STUDIO DI GEOLOGIA Dott. Giulio Altavito Tosi	Data Agosto 2019
Comune Prato	coll. Dott. Geol. Nicolò Mantovani	



- TERRENI DI COPERTURA**
- GMa** ghiaie limose, miscela di ghiaia, sabbia e limo di detrito di versante, da poco a moderatamente addensate, da poco a moderatamente consistenti, struttura omogenea
 - GMb** ghiaie limose, miscela di ghiaia, sabbia e limo di depositi eluvio-colluviali, da poco a moderatamente addensate, da poco a moderatamente consistenti, struttura omogenea
 - GMc** ghiaie pulite con granulometria poco assorta, miscela di ghiaia e sabbia di pianura inondabile da moderatamente addensate ad addensate, stratificate
 - GMd** ghiaie pulite con granulometria poco assorta, miscela di ghiaia e sabbia di terrazzo fluviale da moderatamente addensate ad addensate, stratificate
 - MLP** limi inorganici, farina di roccia, sabbie fini limose o argillose, limi organici a bassa plasticità da poco a moderatamente consistenti, struttura omogenea
 - RI** terreni contenenti resti di attività antropiche, terreni di riporto e rilevati
- SUBSTRATO GEOLOGICO**
- ALS** alternanza di litipi, stratificato
 - ALS*** alternanza di litipi, stratificato fratturato/alterato
 - LP** lapideo
 - SFL*** lapideo fratturato/alterato
- ELEMENTI TETTONICO STRUTTURALI**
- faglia diretta certa potenzialmente attiva
 - - - faglia diretta certa non attiva
 - - - faglia diretta incerta non attiva
 - - - faglia con cinematismo non definito certa non attiva
 - gheatura strat
- ELEMENTI GEOLOGICI ED IDROGEOLOGICI**
- 30 profondità (m) substrato geologico raggiunto da sondaggio o pozzo
 - 10 profondità (m) sondaggio o pozzo che non ha raggiunto il substrato geologico
 - traccia di sezione
- INSTABILITA' DI VERSANTE**
- 3511** frana di crollo attiva
 - 3515** frana non definita attiva
 - 3522** frana di scivolamento quiescente
 - 3531** frana di crollo inattiva
 - 3532** frana di scivolamento inattiva
- FORME DI SUPERFICIE E SEPOLTE**
- conode alluvionale
 - falda detritica
 - orlo di scarpata morfologica (h=10-20 m)
 - orlo di scarpata morfologica (h=20 m)
 - asse di paleovalle
 - area MOPS

Firmato da:

Tomei Alberto

codice fiscale TMOLRT61P06D612D

num.serie: 169832852747088805859476533110033512213

emesso da: ArubaPEC S.p.A. NG CA 3

valido dal 21/09/2020 al 22/09/2023