

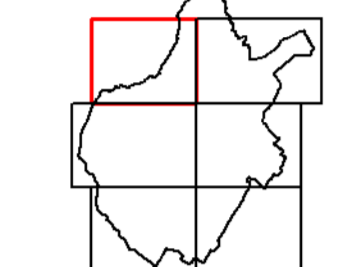
# MICROZONAZIONE SISMICA

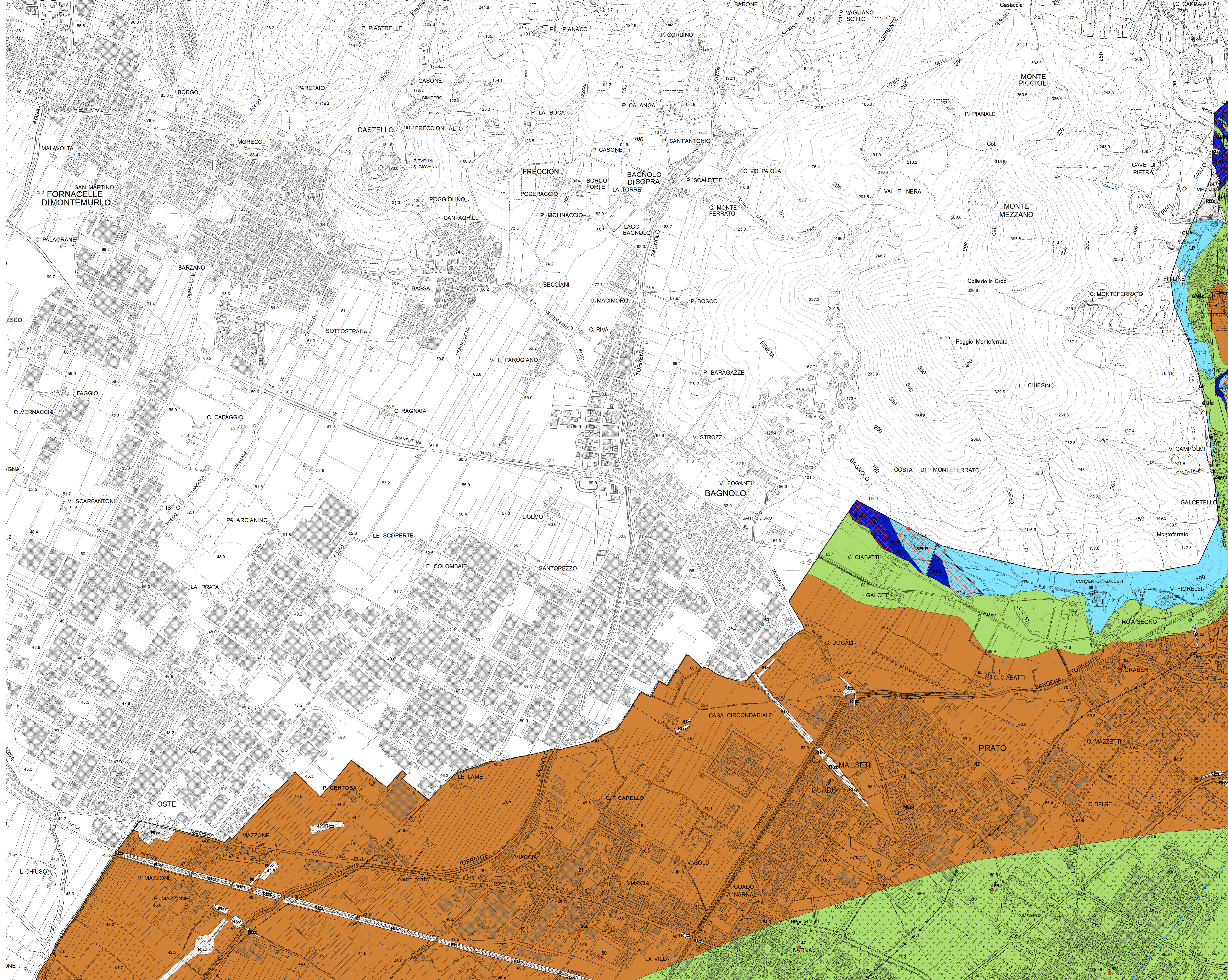
Carta Geologico-tecnica (Tav. 1)

scala 1:5.000

Regione Toscana  
Comune di Prato



Regione Toscana	Soggetto realizzatore STUDIO DI GEOLOGIA Dot. Geol. Alberto Tomei	Data Agosto 2019
Comune Prato	con Dot. Geol. Niccolò Mantovani	



- TERRENI DI COPERTURA**
- GMd** ghiaie limose, miscela di ghiaia, sabbia e limo di detrito di versante, da poco a moderatamente addensate, da poco a moderatamente consistenti, struttura omogenea
  - GMc** ghiaie limose, miscela di ghiaia, sabbia e limo di depositi eluvio-colluviali, da poco a moderatamente addensate, da poco a moderatamente consistenti, struttura omogenea
  - GPp** ghiaie pulite con granulometria poco assortita, miscela di ghiaia e sabbia di piana inondabile da moderatamente addensate ad addensate, stratificate
  - GPf** ghiaie pulite con granulometria poco assortita, miscela di ghiaia e sabbia di terrazzo fluviale da moderatamente addensate ad addensate, stratificate
  - MLp** limi inorganici, farina di roccia, sabbie fini limose o argillose, limi organici a bassa plasticità da poco a moderatamente consistenti, struttura omogenea
  - RI** terreni contenenti resti di attività antropiche, terreni di riparto e rilevati
- SUBSTRATO GEOLOGICO**
- AL** alternanza di litotipi, stratificato
  - SPAL** alternanza di litotipi, stratificato fratturato/alterato
  - LP** lapideo
  - SFLP** lapideo fratturato/alterato
- ELEMENTI TETTONICO STRUTTURALI**
- foglia diretta certa potenzialmente attiva
  - - - foglia diretta incerta non attiva
  - - - foglia con cinemalismo non definito certa non attiva
  - giacitura strati
- ELEMENTI GEOLOGICI ED IDROGEOLOGICI**
- 30 profondità (m) substrato geologico raggiunto da sondaggio o pozzo
  - 10 profondità (m) sondaggio o pozzo che non ha raggiunto il substrato geologico
  - traccia di sezione
- INSTABILITÀ DI VERSANTE**
- 3011** frana di crollo attiva
  - 3016** frana non definita attiva
  - 3022** frana di scorrimento quiescente
  - 3031** frana di crollo inattiva
  - 3032** frana di scorrimento inattiva
- FORME DI SUPERFICIE E SEPOLTE**
- fascia detritica
  - orlo di scarpata morfologica (h=10-20 m)
  - orlo di scarpata morfologica (h>20 m)
  - asse di paleovalve
- area MOPS

Firmato da:

**Tomei Alberto**

codice fiscale TMOLRT61P06D612D

num.serie: 169832852747088805859476533110033512213

emesso da: ArubaPEC S.p.A. NG CA 3

valido dal 21/09/2020 al 22/09/2023