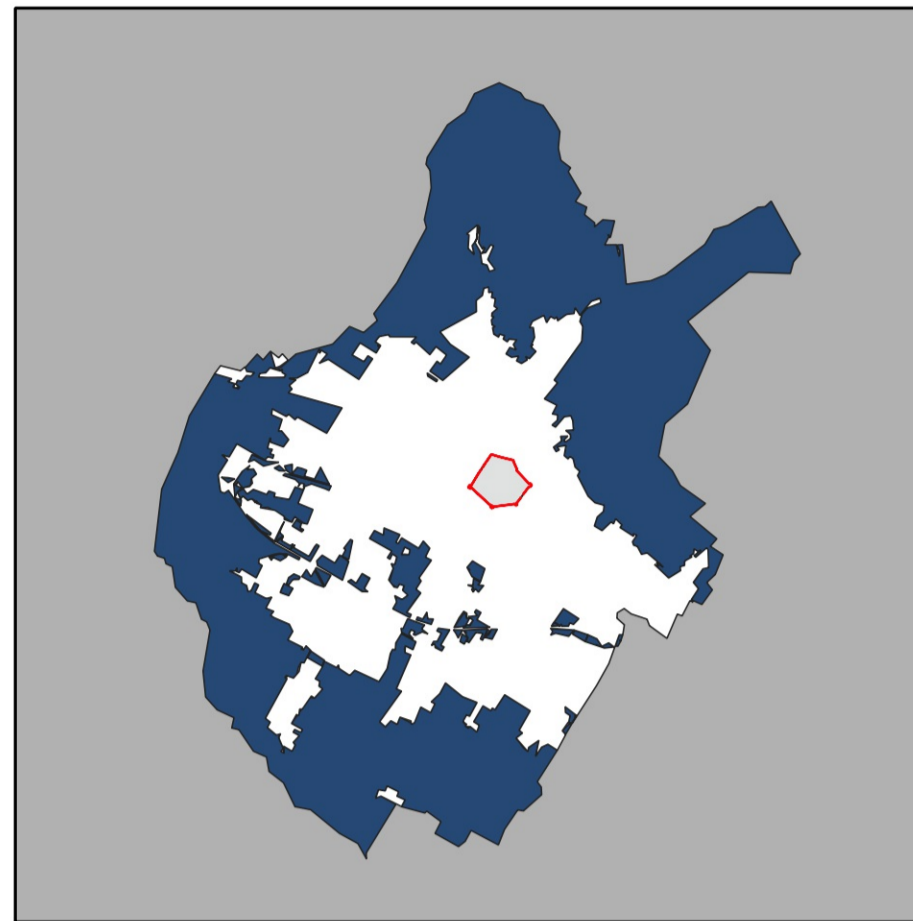


STR_3

Il sistema infrastrutturale:
strategie per una mobilità sostenibile

SCALA 1:15000



Adozione 2023

POLI ATTRATTIVI

- Scuola secondaria di secondo grado
 - Polo universitario
 - Stazioni ferroviarie esistenti
 - Stazioni ferroviarie di previsione
 - Aviosuperficie per UAS (Unmanned Aircraft System) aerei/robot senza equipaggio
- NODI INTERESSE**
- Nodo Stazione Borgonuovo
 - Collegamento stradale da via della Pace a via A. Garibaldi
 - Completamento asse industrie CVEST
 - Nodo Capozzana
 - Completamento asse industrie EST
 - Nodo di Santa Lucia - S8325
 - Allargamento ponte L. Lama
 - Allargamento Viale e nuovo sottopasso
 - Completamento seconda tangenziale
 - Completamento viabilità parallela alla via Roma
 - Sottopassi pedonali di connessione urbana

CONNESSIONI

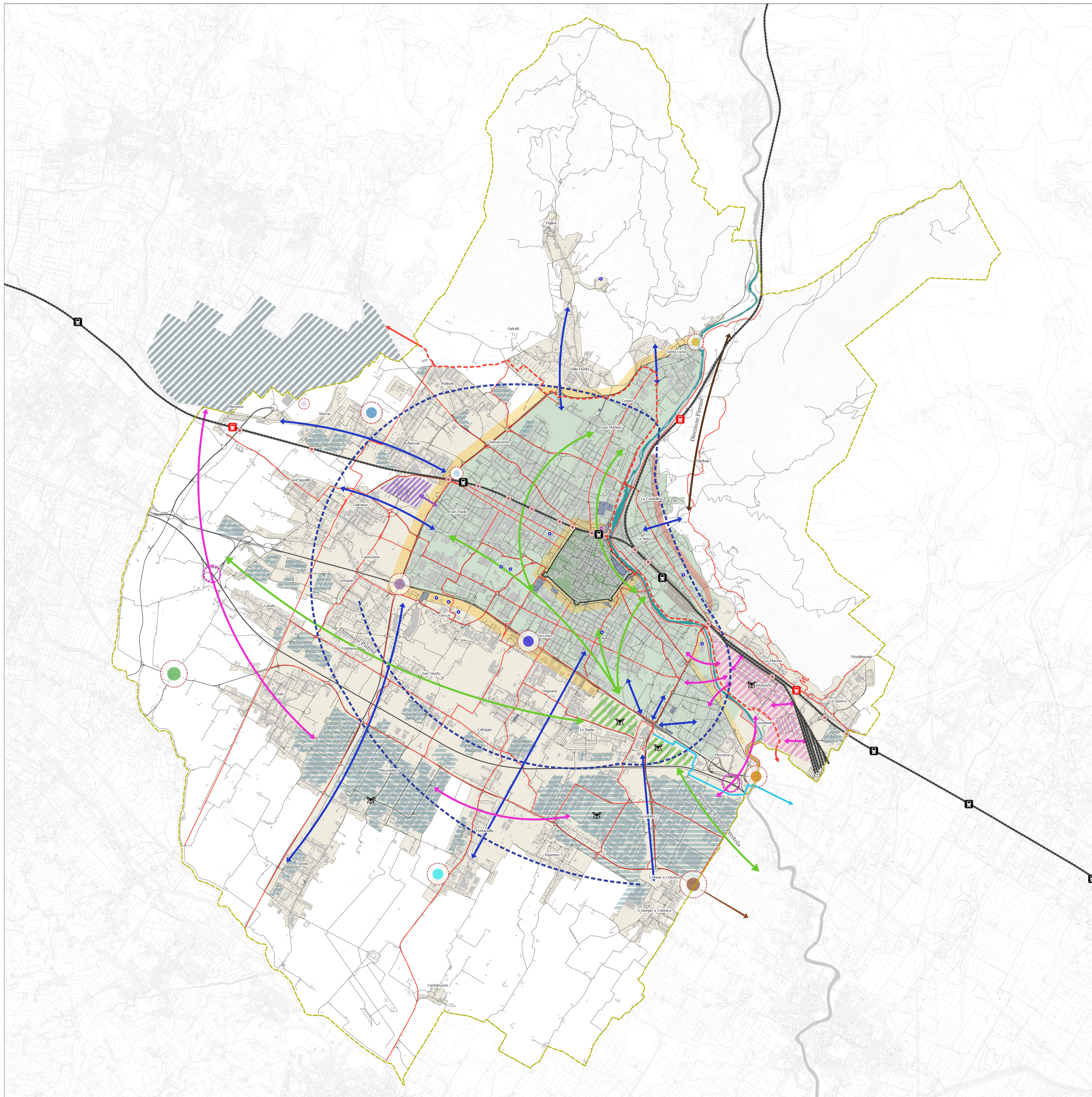
- ↔ Intensificazione TPL
- Collegamenti in sede propria (corsie bus protette, tramvia)
- Collegamento con Campi Bisenzio
- ↔ Interporto - città
- ↔ Connessione delle frazioni
- ↔ Tema corridoio Nord-Est
- ↔ Ospedale connessioni
- ↔ Stazione tramviaria
- ↔ Ospedale
- ↔ Interporto
- ↔ Macrolotto del Comune di Montemurlo
- ▨ Aree produttive
- ▨ Centro storico a misura di pedone
- ▨ Low emission zone
- ▨ Buffer area parcheggio
- ▨ Perimetro del centro abitato (art.2, D.Lgs 30 aprile 1992, n. 285 e s.m.i.)
- ▨ Aree parcheggio esistenti

MOBILITA' CICLABILE

- Direzioni ciclabili
- Percorsi ciclabili urbani di connessione principale
- Ciclovía del Sole
- Ciclovía Firenze-Prato

ELEMENTI DI CONTESTO

- Viabilità carrabile
- Linea ferroviaria
- ▭ Limite comunale



Firmato da:

pamela bracciotti

codice fiscale BRCPML72T50G999G

num.serie: 8370608046632834551

emesso da: ArubaPEC EU Qualified Certificates CA G1

valido dal 27/02/2022 al 01/06/2024