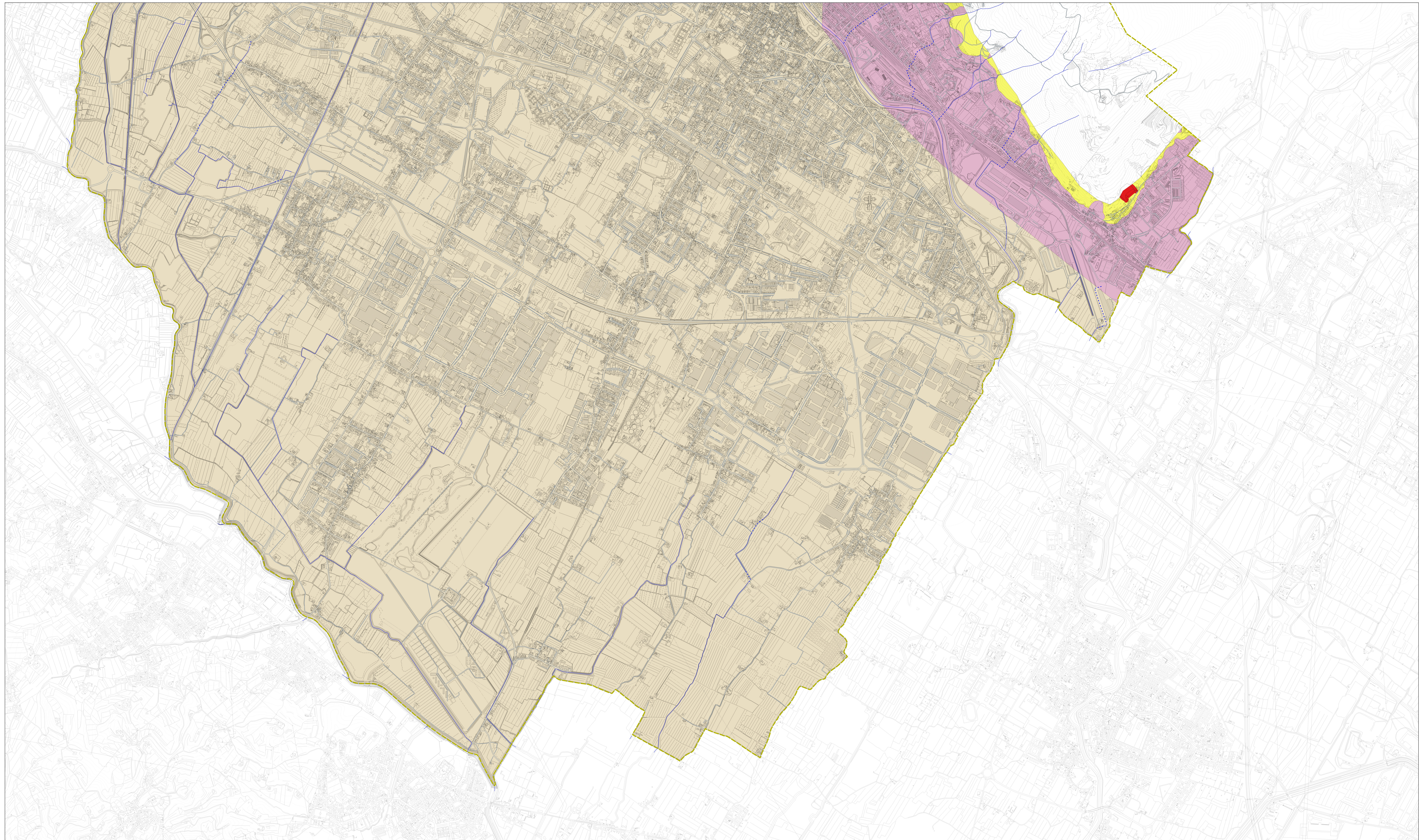


Classi di pericolosità sismica locale

- S.4 - molto elevata**
aree interessate da instabilità di versanti attive e relativa area di evoluzione
- S.3 - elevata**
zone stabili suscettibili di amplificazioni locali con fattore di amplificazione $FA > 1,4$ e aree interessate da instabilità di versanti quiescenti e relative aree di evoluzione
- S.2* - media***
aree caratterizzate da frequenze fondamentali dei terreni inferiori a 1 Hz e con contrasti di impedenza localmente elevati ($AD > 3$)
- S.2 - media**
zone stabili suscettibili di amplificazioni locali con fattore di amplificazione $FA < 1,4$ e zone stabili suscettibili di amplificazioni topografiche (pendi con inclinazione $> 15^\circ$)
- S.1 - bassa**
zone stabili caratterizzate dalla presenza di litotipi assimilabili al substrato rigido in affioramento con morfologia pianeggiante e poco inclinata (inferiore a 15°)



Firmato da:

Tomei Alberto

codice fiscale TMOLRT61P06D612D

num.serie: 169832852747088805859476533110033512213

emesso da: ArubaPEC S.p.A. NG CA 3

valido dal 21/09/2020 al 22/09/2023