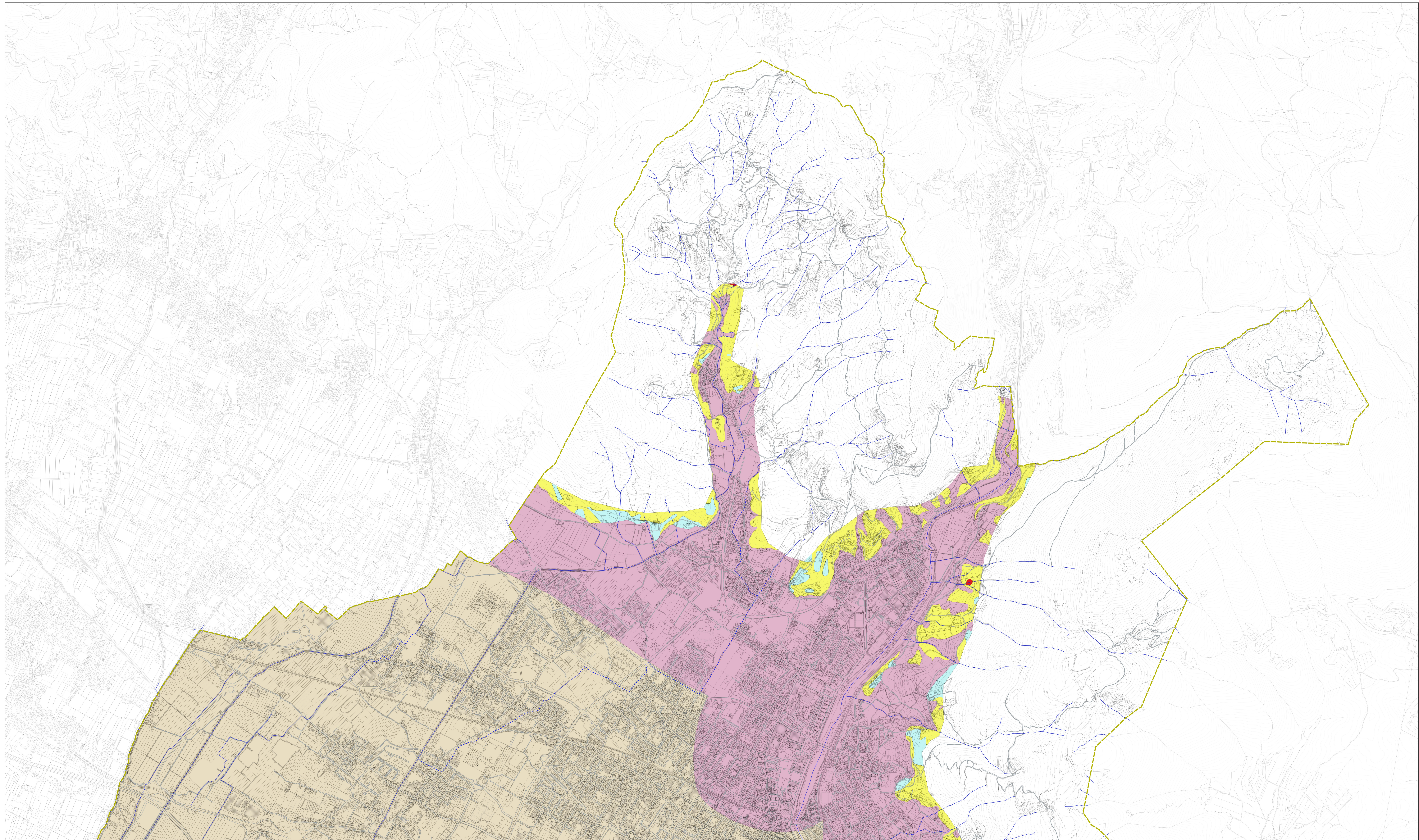


Classi di pericolosità sismica locale

- S.4 - molto elevata**  
aree interessate da instabilità di versanti attive e relative aree di evoluzione
- S.3 - elevata**  
zone stabili suscettibili di amplificazioni locali con fattore di amplificazione  $FA > 1,4$   
aree interessate da instabilità di versanti quiescenti e relative aree di evoluzione
- S.2\* - media\***  
aree caratterizzate da frequenze fondamentali dei terreni inferiori a 1 Hz  
e con contrasti di impedenza localmente elevati ( $AO > 3$ )
- S.2 - media**  
zone stabili suscettibili di amplificazioni locali con fattore di amplificazione  $FA < 1,4$   
zone stabili suscettibili di amplificazioni topografiche (pendi con inclinazione  $> 15^\circ$ )
- S.1 - bassa**  
zone stabili caratterizzate dalla presenza di litotipi assimilabili al substrato rigido  
in affioramento con morfologia pianeggiante e poco inclinata (inferiore a  $15^\circ$ )



Firmato da:

**Tomei Alberto**

codice fiscale TMOLRT61P06D612D

num.serie: 169832852747088805859476533110033512213

emesso da: ArubaPEC S.p.A. NG CA 3

valido dal 21/09/2020 al 22/09/2023