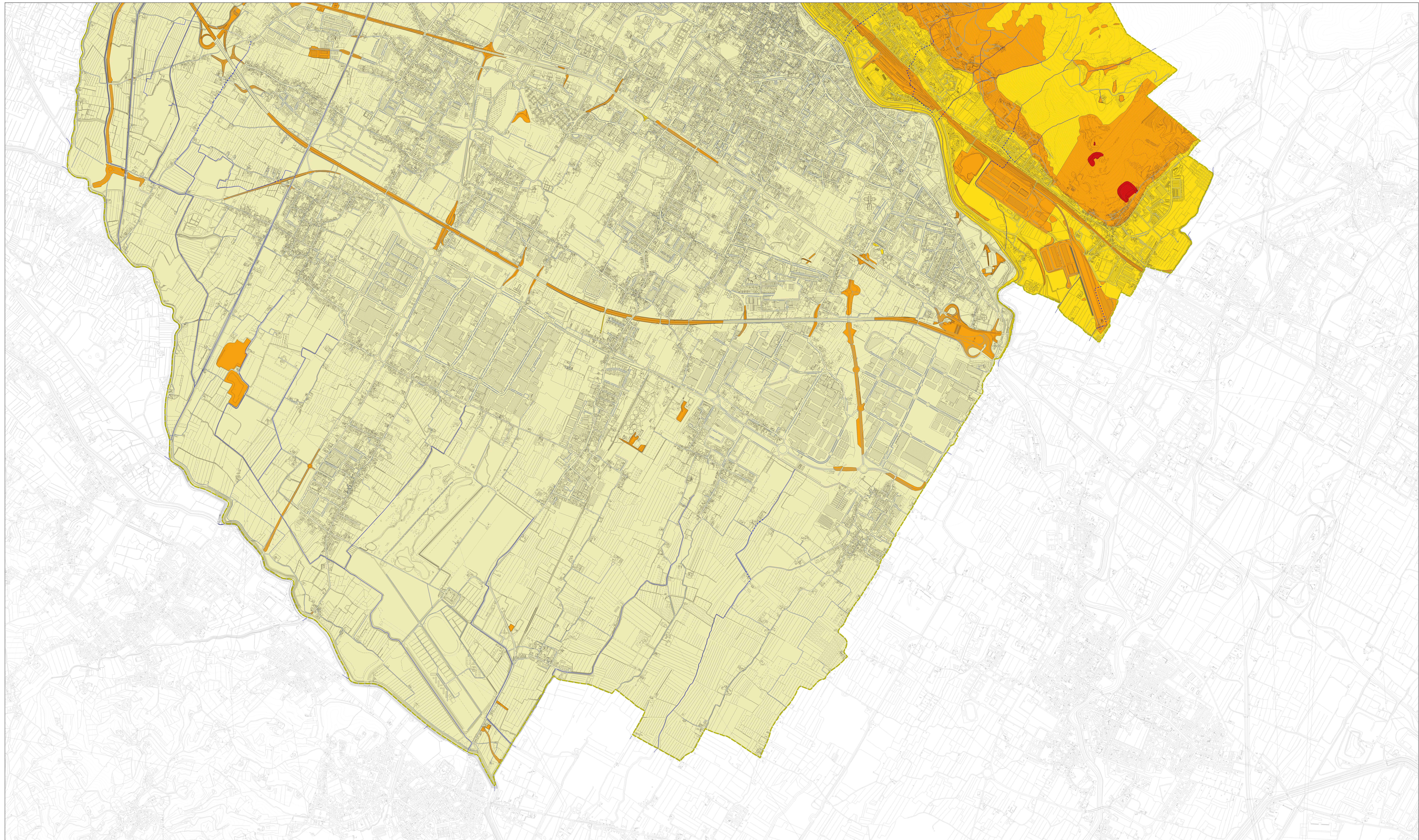


Classi di pericolosità

- G.4 - molto elevata**  
aree in cui sono presenti fenomeni franosi attivi e relative aree di evoluzione
- G.3 - elevata**  
aree in cui sono presenti fenomeni franosi quiescenti e relative aree di evoluzione  
aree con potenziale instabilità connessa a giacitura accidentata e litologia  
aree caratterizzate da erosione delle acque superficiali e aree soggette a erosione in alveo  
aree con importanti modificazioni antropiche artificiali  
corpi idrici posti su versanti con pendenze superiori a 15°
- G.2 - media**  
aree in cui sono presenti fenomeni geomorfologici inattivi  
aree con caratteristiche geomorfologiche, litologiche e giacaturali di bassa propensione al dissesto  
corpi idrici posti su versanti con pendenze inferiori a 15°
- G.1 - bassa**  
aree in cui i processi geomorfologici e le caratteristiche litologiche e giacaturali  
non costituiscono fattori predisponenti il verificarsi di processi morfodolativi





Firmato da:

**Tomei Alberto**

codice fiscale TMOLRT61P06D612D

num.serie: 169832852747088805859476533110033512213

emesso da: ArubaPEC S.p.A. NG CA 3

valido dal 21/09/2020 al 22/09/2023