

Classi di pericolosità

G.4 - molto elevata

aree in cui sono presenti fenomeni franosi attivi e relative aree di evoluzione

G.3 - elevata

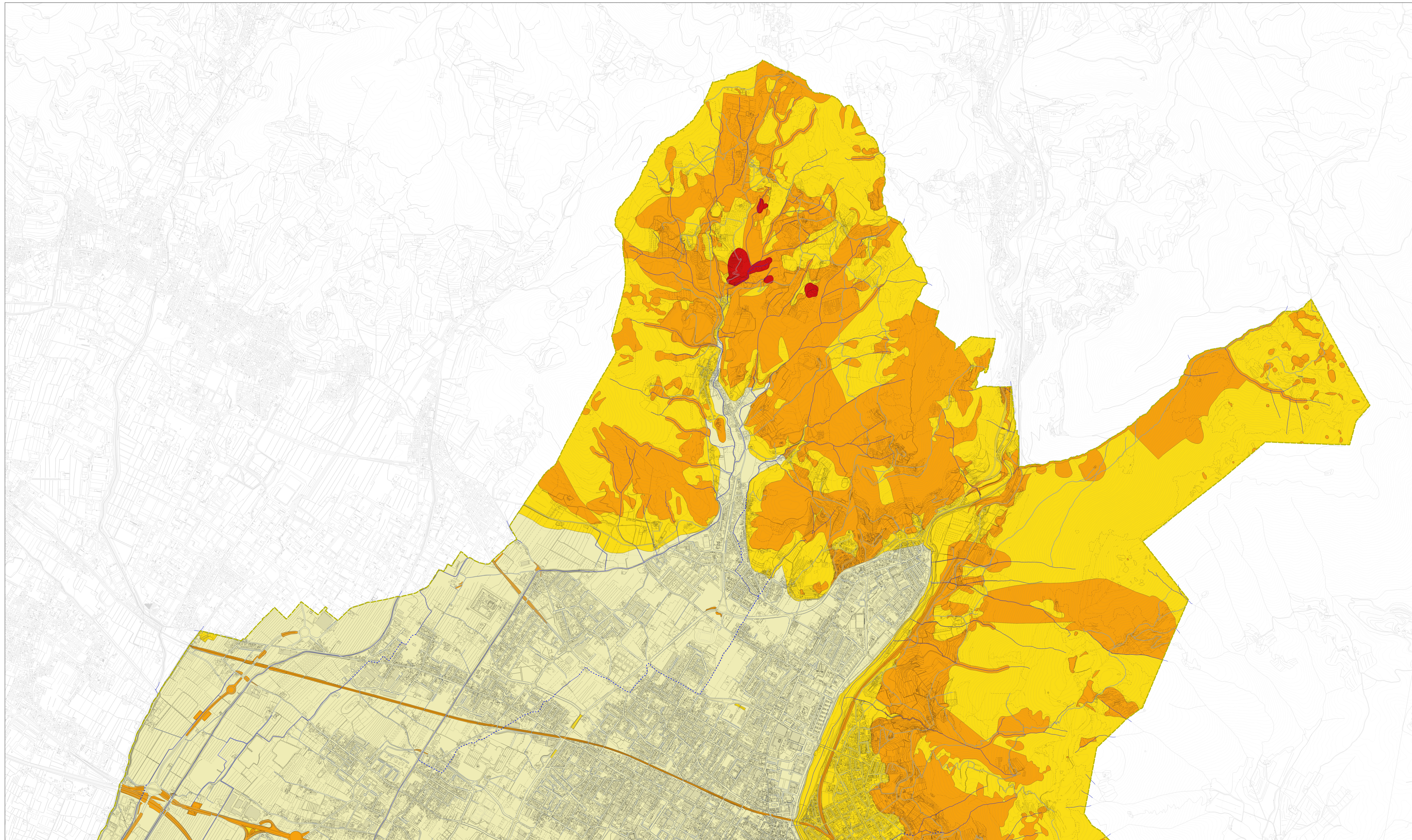
aree in cui sono presenti fenomeni franosi quietanti e relative aree di evoluzione
aree con potenziale instabilità connessa a giacitura, attività e litologia
aree caratterizzate da erosione delle acque superficiali e aree soggette a erosione in alveo
aree con importanti modificazioni antropiche artificiali
corpi idrici posti su versanti con pendenze superiori a 15°

G.2 - media

aree in cui sono presenti fenomeni geomorfologici inattivi
aree con caratteristiche geomorfologiche, litologiche e giaciture di bassa propensione al dissesto
corpi idrici posti su versanti con pendenze inferiori a 15°

G.1 - bassa

aree in cui i processi geomorfologici e le caratteristiche litologiche e giaciture
non costituiscono fattori predisponenti il verificarsi di processi morfodolativi



Firmato da:

Tomei Alberto

codice fiscale TMOLRT61P06D612D

num.serie: 169832852747088805859476533110033512213

emesso da: ArubaPEC S.p.A. NG CA 3

valido dal 21/09/2020 al 22/09/2023