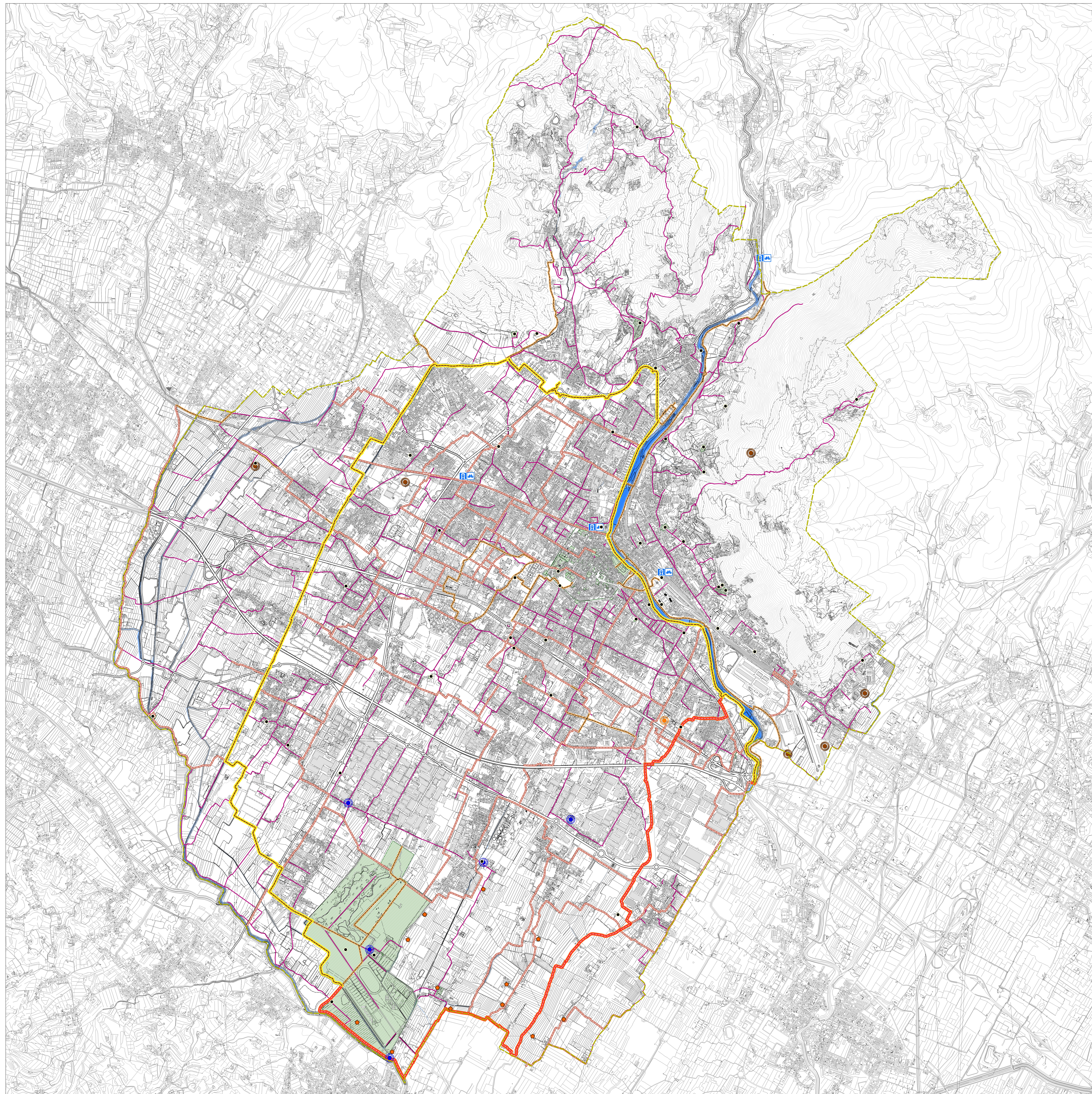


Legenda

- ▬ confine comunale
- Vincoli monumentali
- Ⓜ Stazioni RT
- Musei
- Beni archeologici
- Edifici rurali
- Mulini RT
- Piste ciclabili**
- ▬ Rete principale esistente
- ▬ Rete principale di progetto
- ▬ Rete secondaria esistente
- ▬ Rete secondaria di progetto
- ▬ Infrastrutture ferroviarie esistenti
- ▬ Assi strade copia
- ▬ Ferrovie esistenti
- ▬ viabilità storica
- ▬ centri storici
- ▬ beni monum e archeologici
- ▬ beni archeologici
- ▬ beni monumentali sottoposti a vincolo indiretto
- ▬ Aree Parco agricolo della piana



Firmato da:

pamela bracciotti

codice fiscale BRCPML72T50G999G

num.serie: 8370608046632834551

emesso da: ArubaPEC EU Qualified Certificates CA G1

valido dal 27/02/2022 al 01/06/2024