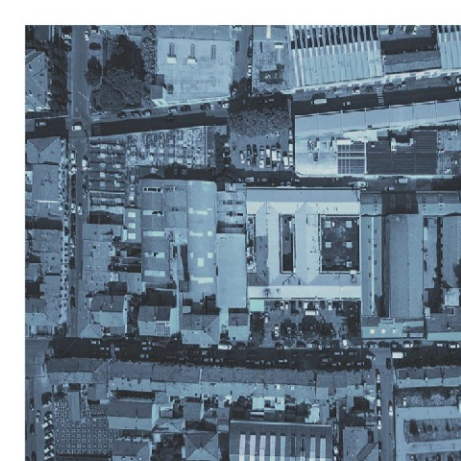
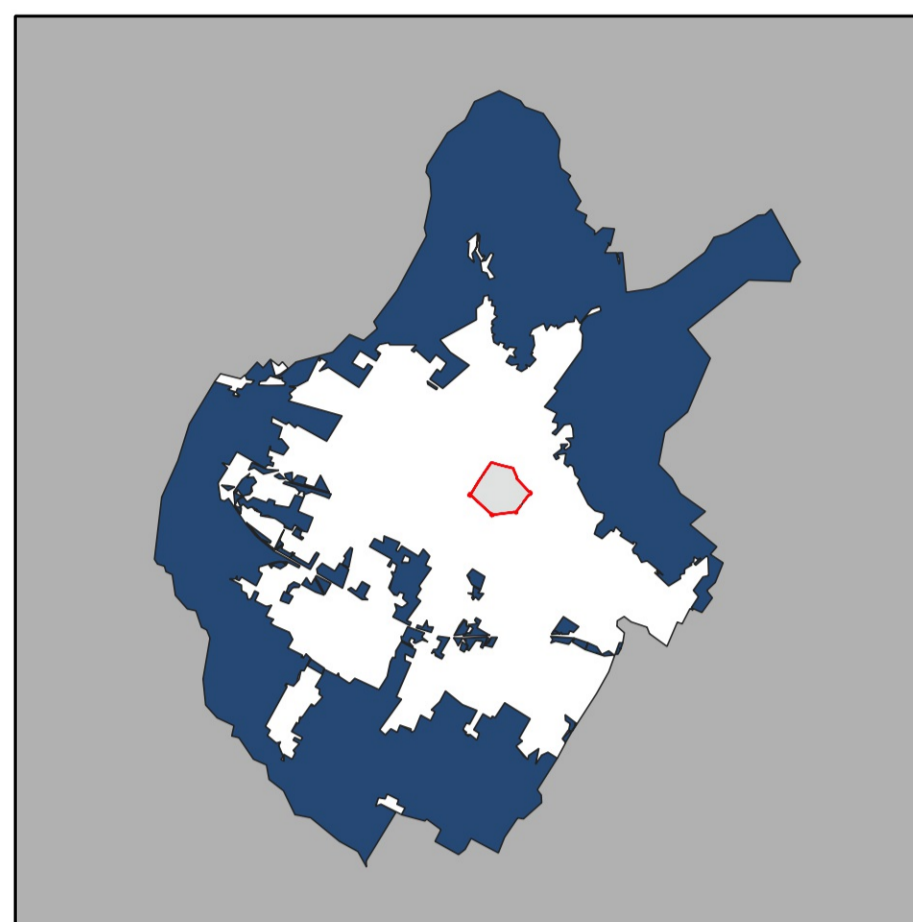


ST_PAE_1

Individuazione dei paesaggi urbani e rurali



SCALA 1:15000



Adozione 2023

PAESAGGI URBANI

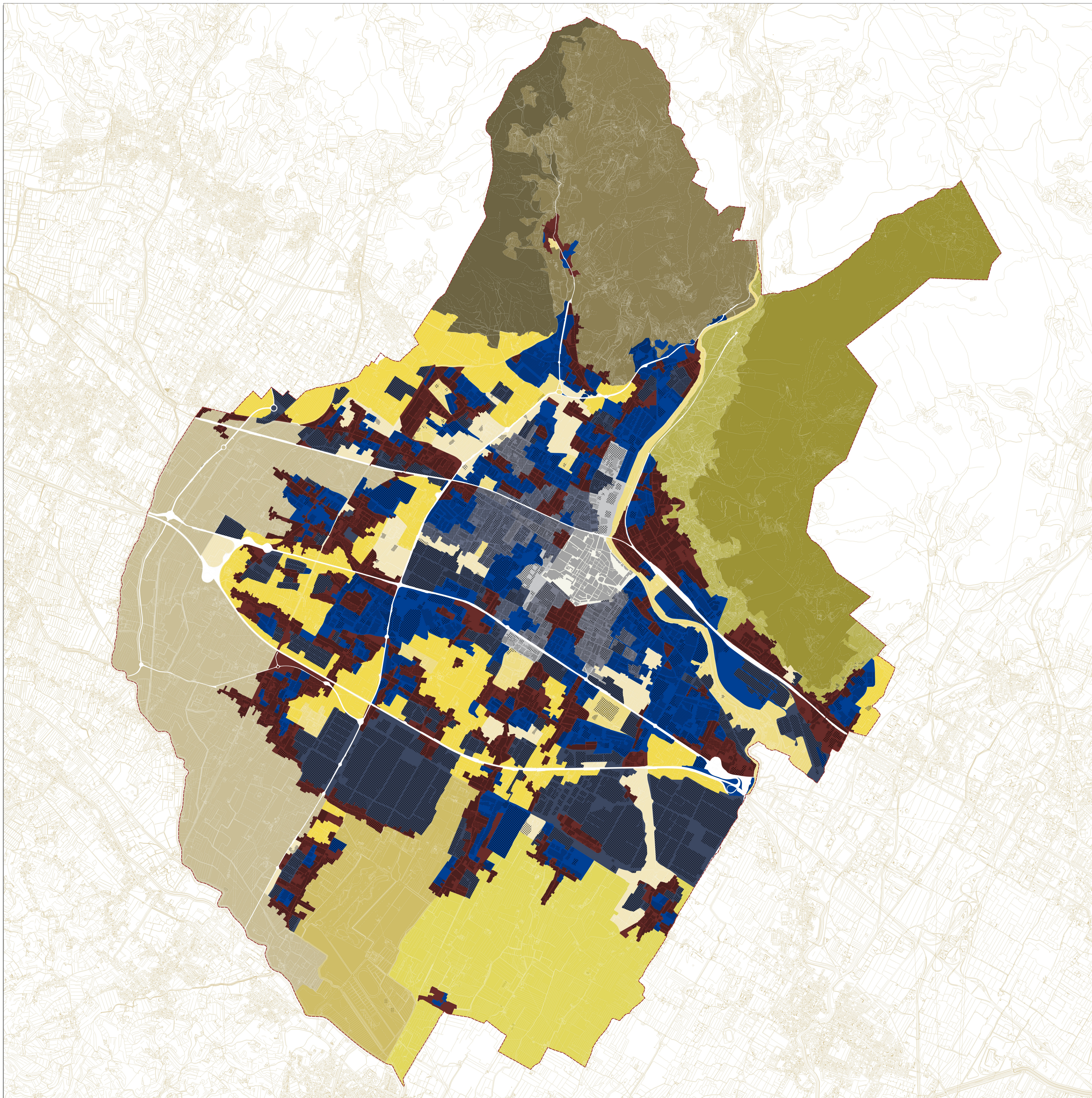
- Il paesaggio dei tessuti fondativi (PU 1)
- Il paesaggio delle aree della riviera storica della città densa (PU 2a)
- Il paesaggio della misela storica trasformata (PU 2b)
- Il paesaggio delle aree miste contemporanee (PU 2c)
- Il paesaggio della città contemporanea dei servizi e della residenza (PU 3)
- Il paesaggio delle isole produttive (PU 4)
- Il paesaggio degli spazi aperti progettati (PU 5)
- Il paesaggio degli spazi aperti residui interni alle aree urbane (PU 6)

PAESAGGI RURALI

- Il paesaggio dei poggi del Monteferrato (PR 1)
- Il paesaggio rurale del Monte Le Coste (PR 2)
- Il paesaggio sommitale della Calvana (PR 3)
- Il paesaggio pedecollinare della Calvana (PR 4)
- Il paesaggio delle acque (PR 5)
- Il nucleo medico della Piana (PR 6)
- Il paesaggio delle Gore (PR 7)
- Il paesaggio periurbano e intercluso di pianura (PR 8)

TESSUTI AGGREGATI

- Tessuto aggregato produttivo
- Tessuto aggregato della misela
- Tessuto aggregato a bassa densità edilizia
- Tessuto aggregato ad alta densità edilizia



Firmato da:

pamela bracciotti

codice fiscale BRCPML72T50G999G

num.serie: 3010283676833740901

emesso da: ArubaPEC EU Qualified Certificates CA G1

valido dal 28/02/2022 al 28/02/2025