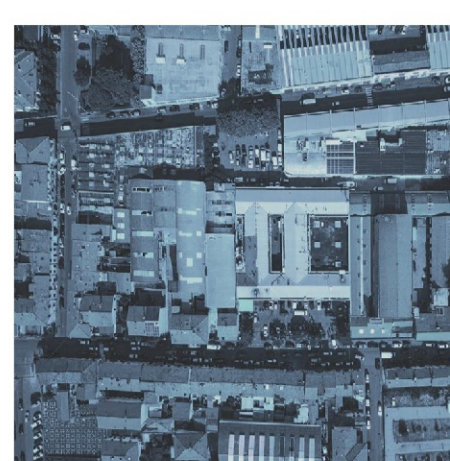
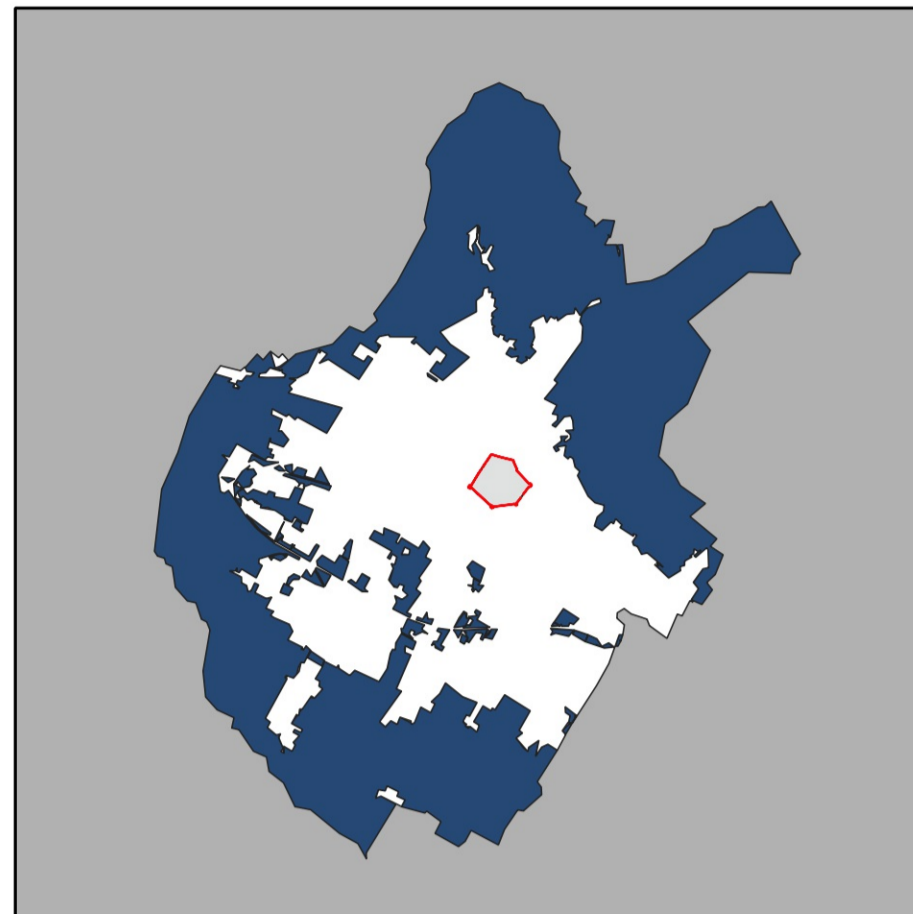


ST\_PATR\_III\_CS

Patrimonio territoriale del centro storico

SCALA 1:2000



Adozione 2023

Elementi di contesto

Manufatti puntuali

Mura

Linea ferroviaria

Edificato

Edifici oggetto di tutela ai sensi del D.Lgs. 42/2004

Edifici di rilevante valore

Edifici di carattere storico-testimoniale

Complessi di Archeologia Industriale

Edificato storico presente dal 1824 al 1873

Edificato storico presente dal 1900 al 1954

Edificato contemporaneo

Viabilità storica

Plazze oggetto di tutela ai sensi del D.Lgs. 42/2004

Plazze e viabilità con tutela ope legis

Asse viario storico

Connessori pedonali della città storica

Spazi aperti

Area a prato, orto, semiarborato, arborato

Area impermeabile

Area di cantiere/destinazione

Elementi statuari di valore strategico

Nucleo storico principale

Emergenza/polo di interesse

Parco Centrale

Connessori al Parco Centrale

Viabilità principali da valorizzare/recuperare

Tratto con rapporto con le mura da valorizzare

Tratto con rapporto con le mura da tutelare





Firmato da:

**pamela bracciotti**

codice fiscale BRCPML72T50G999G

num.serie: 8370608046632834551

emesso da: ArubaPEC EU Qualified Certificates CA G1

valido dal 27/02/2022 al 01/06/2024