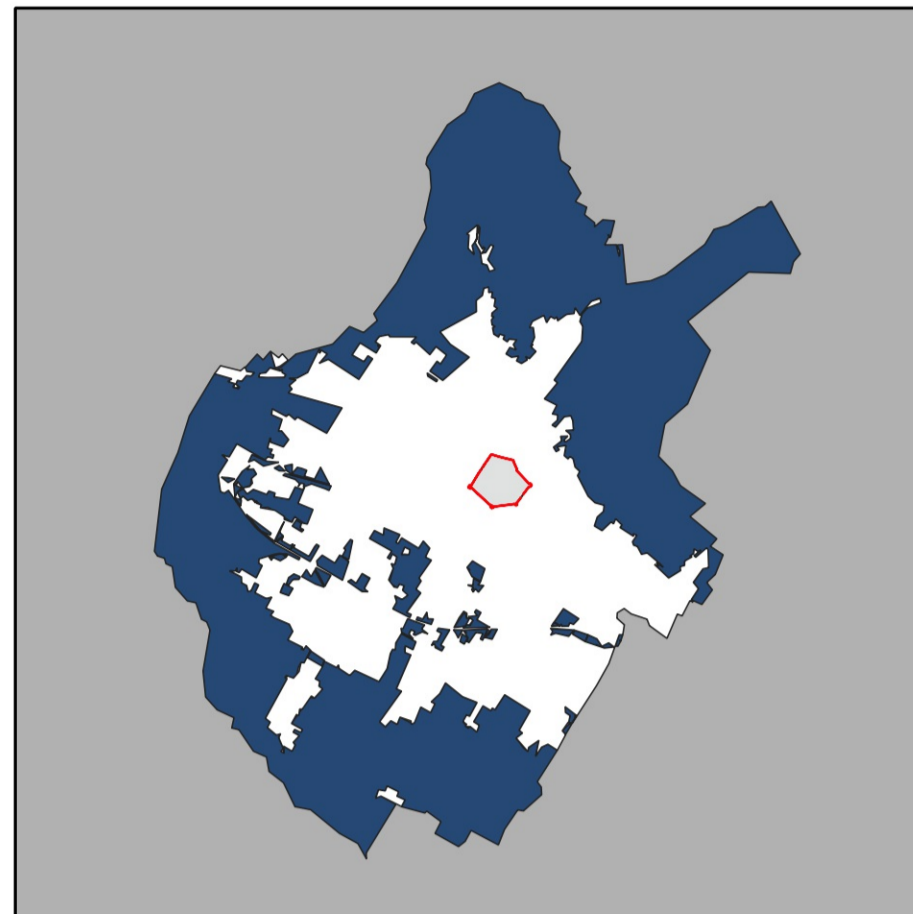


ST\_INV\_III\_2

Struttura territoriale insediativa,  
morfotipi insediativi della città

SCALA 1:15000



Adozione 2023

Elementi di contesto

Limite comunale

Gore a cielo aperto

Gore intubate

Corsi d'acqua

Sistema infrastrutturale

Edificato storico

Edificato contemporaneo

Sistema infrastrutturale

Area ferroviaria

Viabilità storico fondativa

Principali tracciati contemporanei

Autostrada Firenze-Mare

Declassata

Rete sentieristica

Principali sentieri CAI

Altri tracciati sentieristici

Morfotipi delle urbanizzazioni pre-contemporanee

Tessuto storico interno alle mura

Tessuto del centro storico di Pignone

Tessuto storico residenziale lineare

Tessuto storico residenziale composto da aggregazioni o singoli edifici isolati su lotto

Tessuto storico produttivo fondativo

Tessuto storico misto (della mista pratese - funzione residenziale/artigianale)

Morfotipi delle urbanizzazioni contemporanee

Tessuto residenziale lineare o con isolati chiusi

Tessuto residenziale con isolati aperti di edilizia pianificata di piccole o grandi dimensioni

Tessuto misto (della mista pratese - funzione residenziale/artigianale)

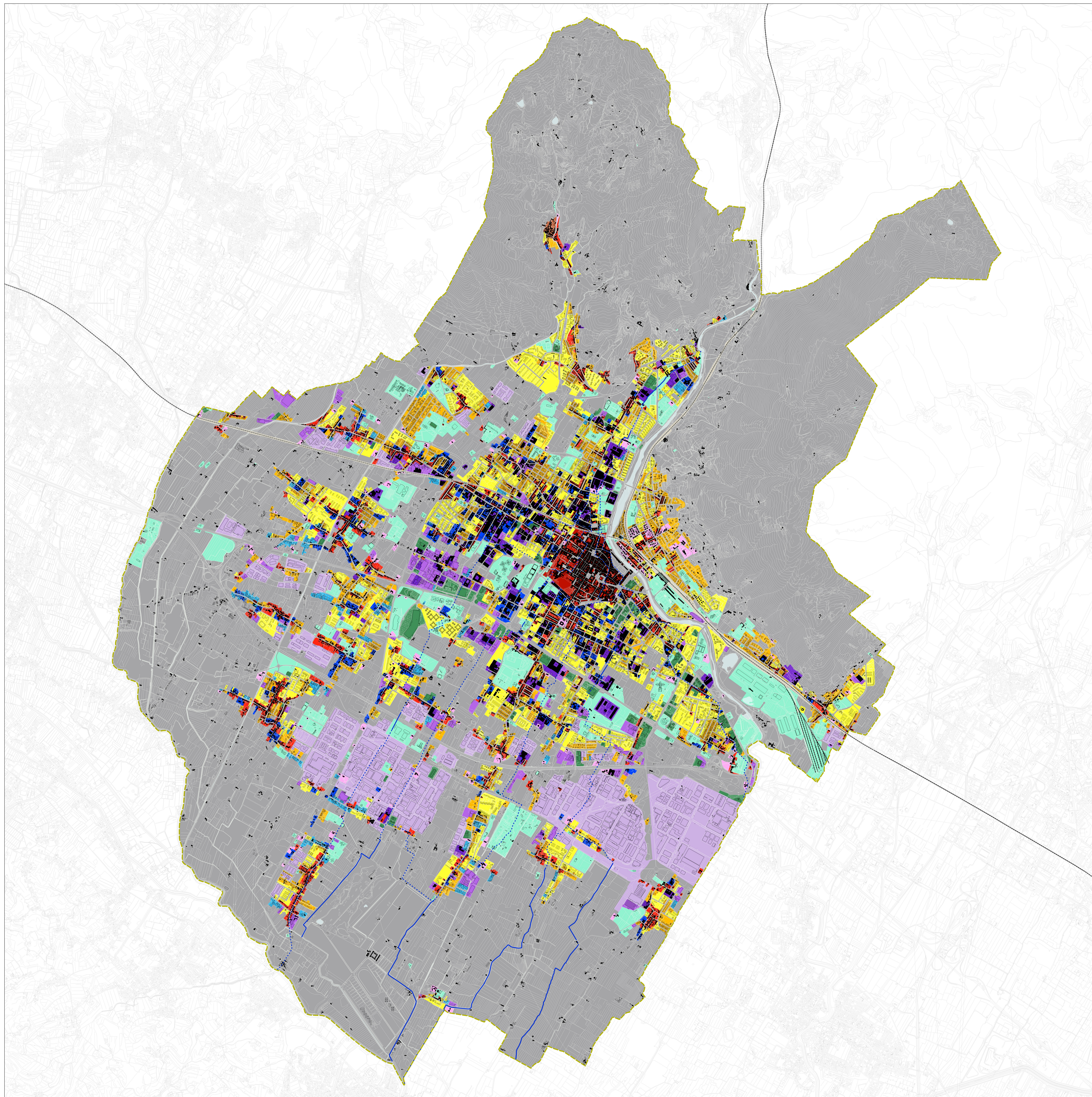
Tessuto produttivo non omogeneo

Tessuto delle piattaforme produttive

Insule specializzate (funzioni specialistiche di interesse locale o territoriale autonome e separate dal contesto urbano di riferimento)

Tessuto monofunzionale (direzionale, commerciale e commerciale grande distribuzione)

Territorio in cui non è riconosciuto nessun morfotipo urbano



Firmato da:

**pamela bracciotti**

codice fiscale BRCPML72T50G999G

num.serie: 8370608046632834551

emesso da: ArubaPEC EU Qualified Certificates CA G1

valido dal 27/02/2022 al 01/06/2024