

Rinvenimenti archeologici

- Epoca Etrusca
- Epoca Medievale
- Epoca Romana
- Preistoria
- Non determinabile
- Beni culturali di interesse archeologico con provvedimento di tutela

Aspetti insediativi

- Tessuto del centro storico interno alle mura
- Edificato storico-testimoniale
- Aree di tutela degli edifici storico-testimoniali
- Beni culturali di interesse storico-artistico con provvedimento di tutela

Edifici produttivi di pregio

- Archeologia industriale
- Produttivo tipologico

Infrastrutturazione viaria

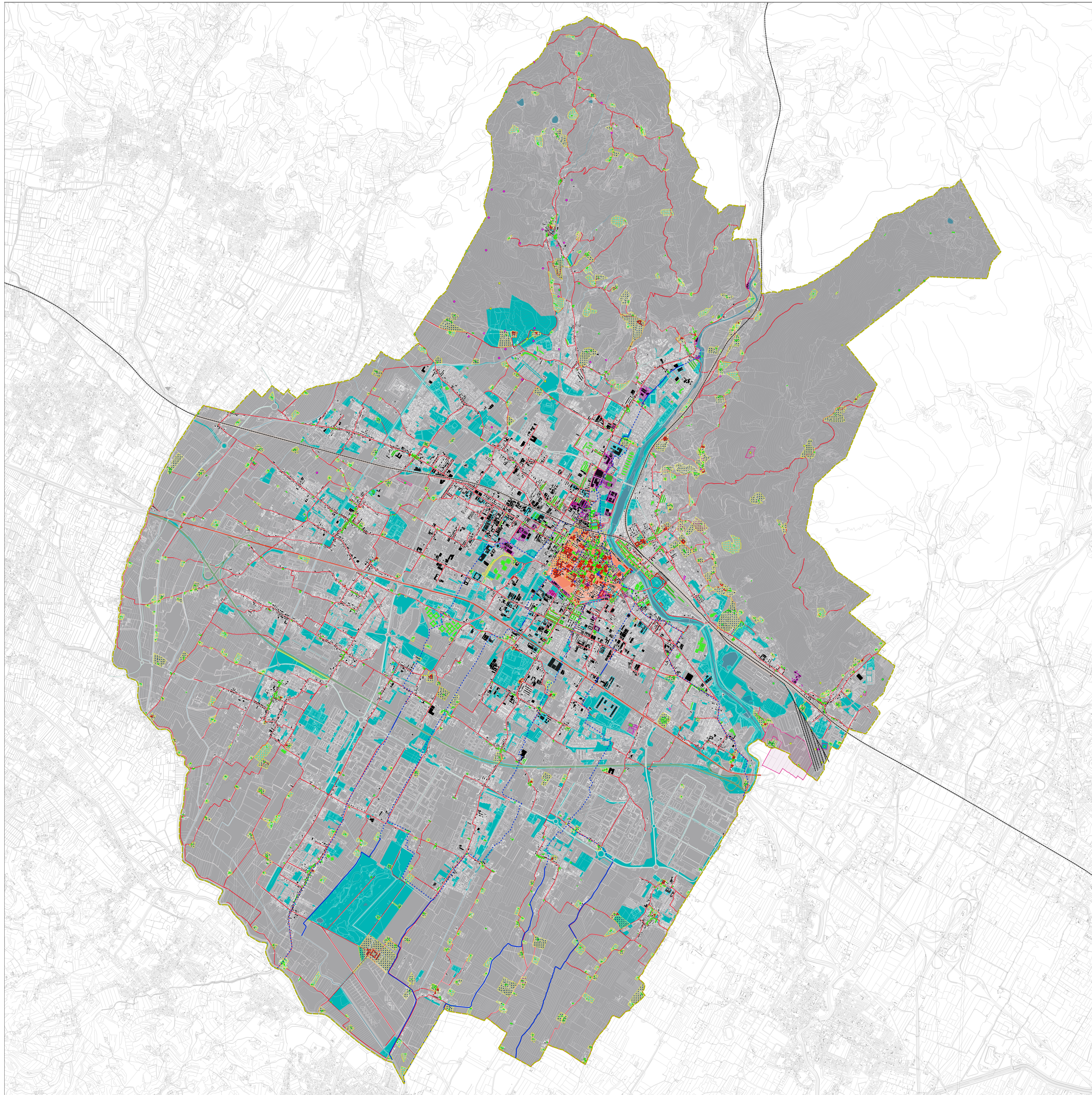
- Linee ferroviarie
- Declassata
- Viabilità contemporanea
- Viabilità storico-fondativa
- Autostrada Firenze-Mare

Infrastrutturazione degli spazi aperti

- Parchi urbani, aree verdi urbane, piazze, giardini di quartiere e spazi aperti fluviali e spazi aperti residuali

Elementi di contesto

- Territorio comunale
- Acqua
- Gore a cielo aperto
- Gore intubate



Firmato da:

pamela bracciotti

codice fiscale BRCPML72T50G999G

num.serie: 8370608046632834551

emesso da: ArubaPEC EU Qualified Certificates CA G1

valido dal 27/02/2022 al 01/06/2024