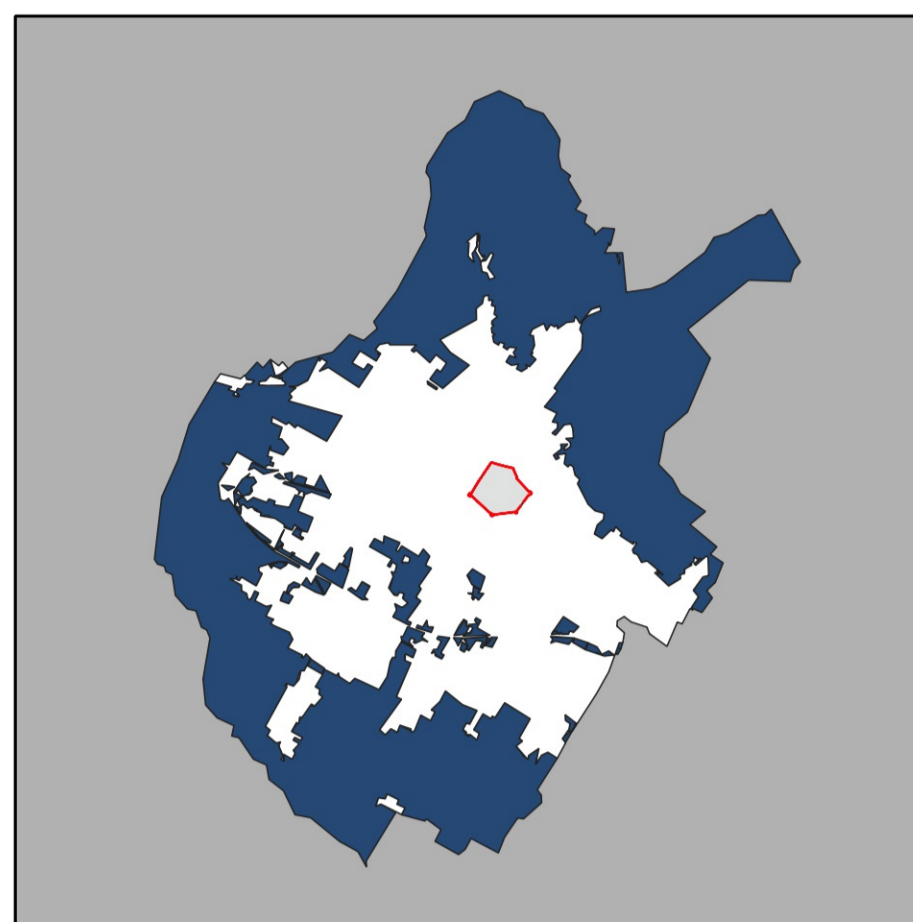


ST\_INV\_1  
Struttura territoriale idro-geomorfologica



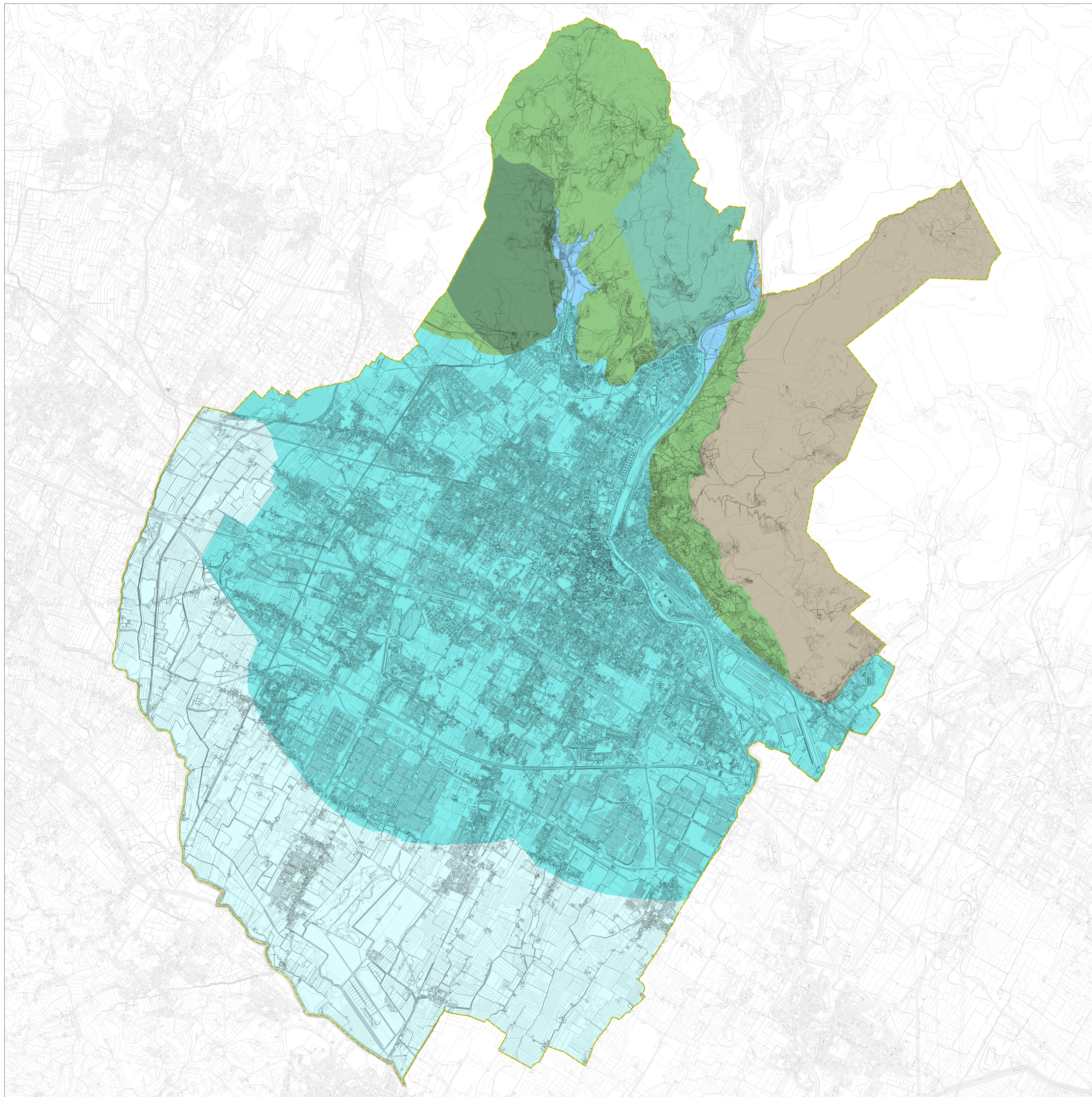
SCALA 1:15000



Adozione 2023

SISTEMI MORFOGENETICI

- Alta pianura
- Bacini di esondazione
- Collina calcarea
- Collina a versanti dolci sulle Unità Liguri
- Collina a versanti ripidi sulle Unità Liguri
- Fondovalle del Bisenzio e della Bardena
- Montagna calcarea



Firmato da:

**pamela bracciotti**

codice fiscale BRCPML72T50G999G

num.serie: 8370608046632834551

emesso da: ArubaPEC EU Qualified Certificates CA G1

valido dal 27/02/2022 al 01/06/2024