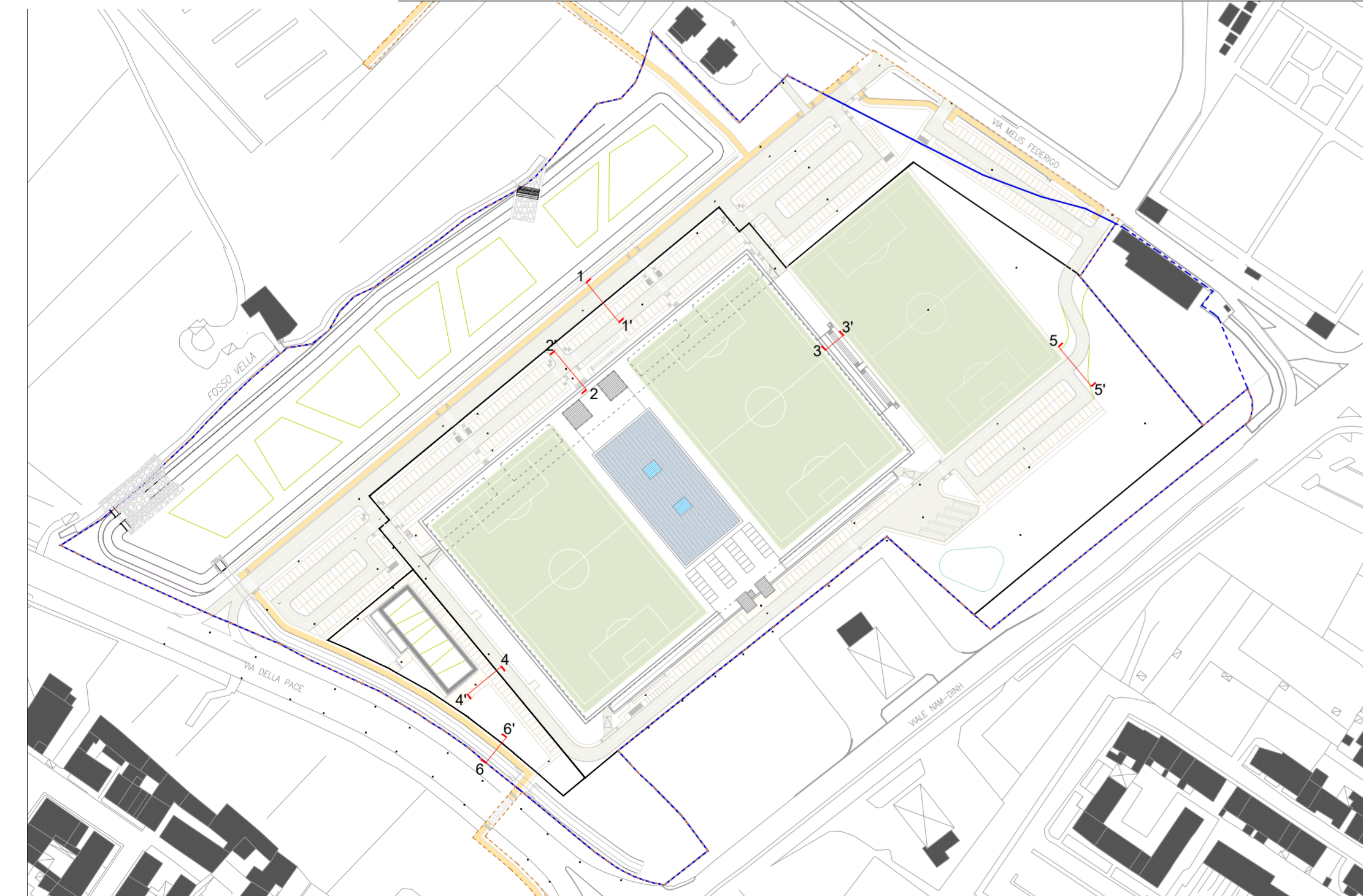


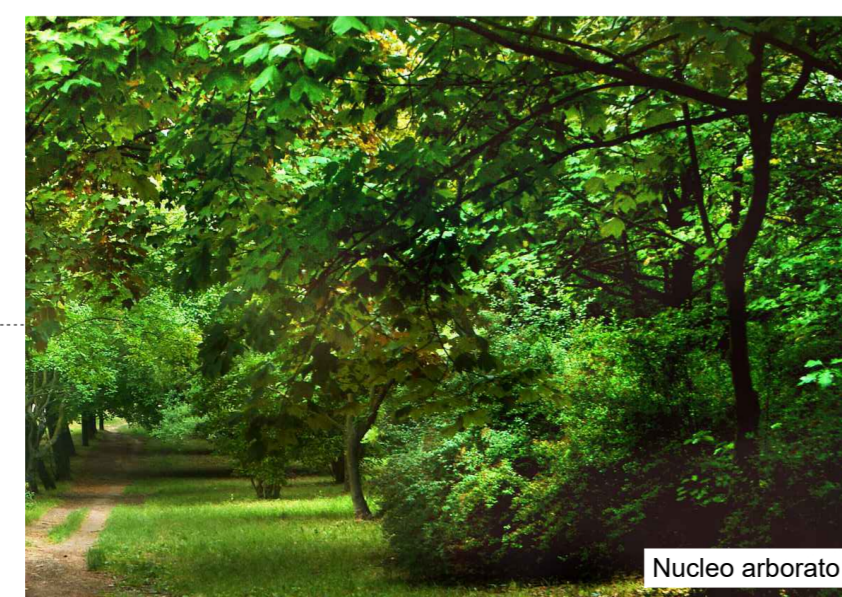
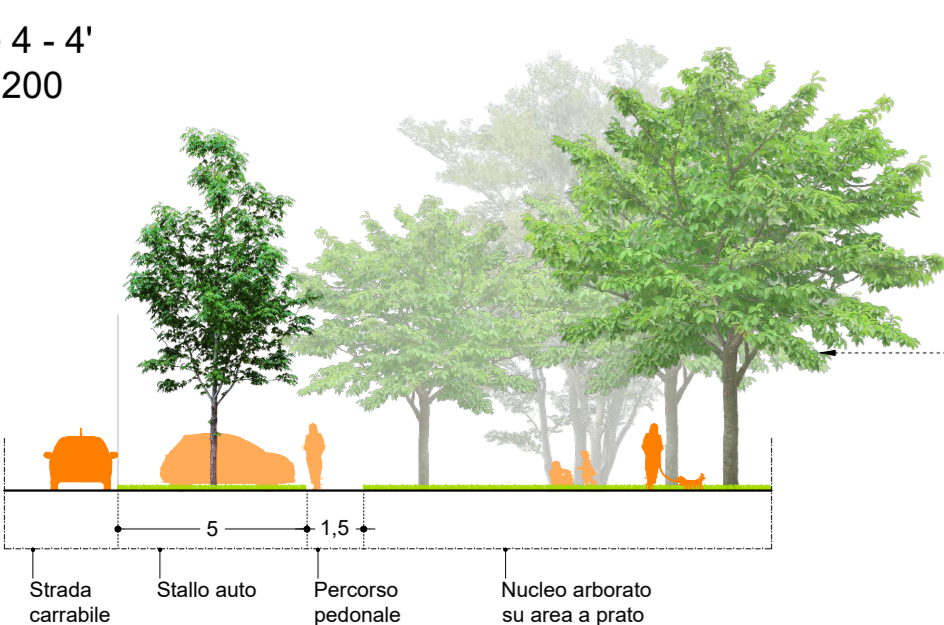
Planimetria di progetto
scala 1:1.000



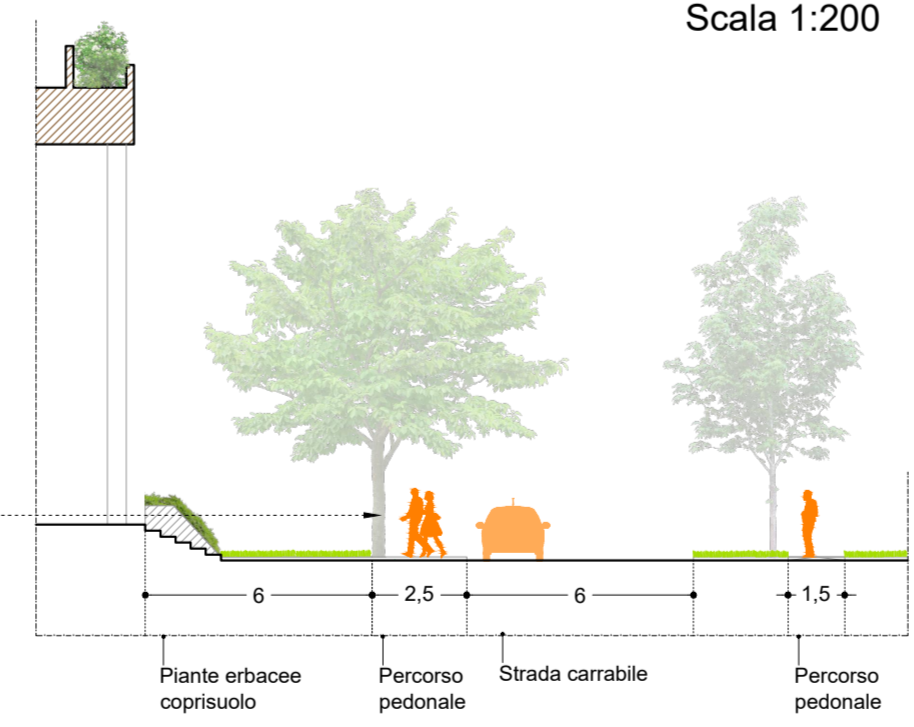
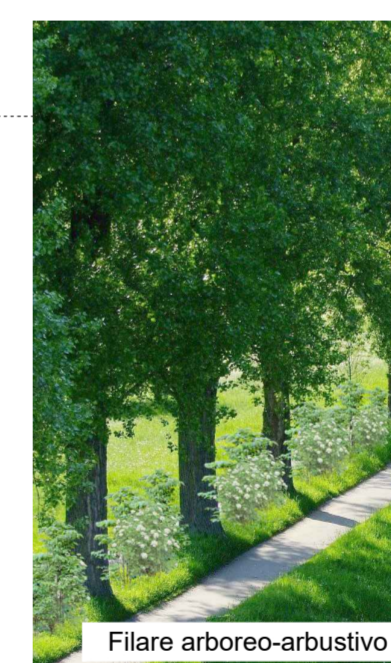
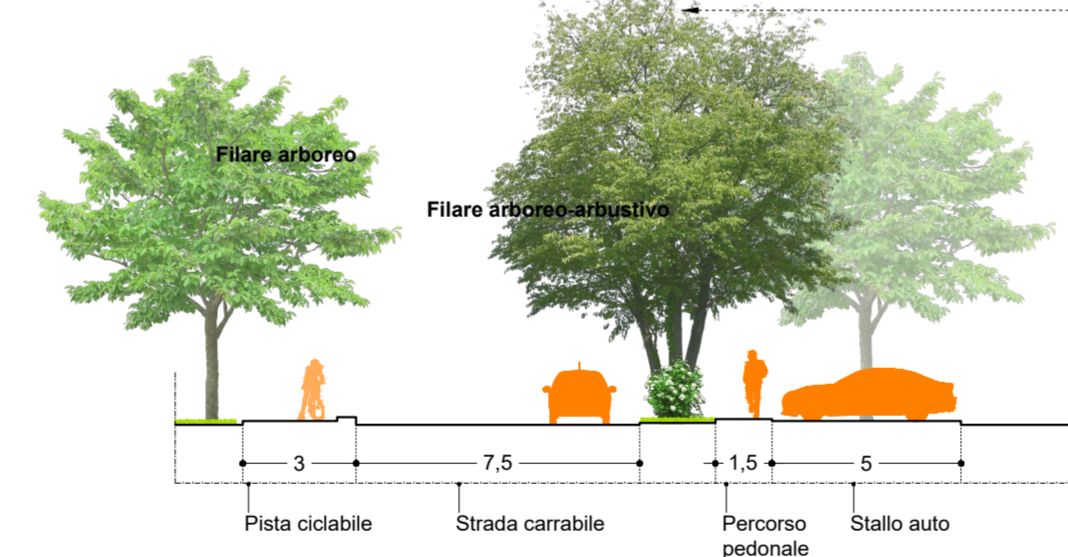
Keyplan di progetto



Sezione 4 - 4'
Scala 1:200

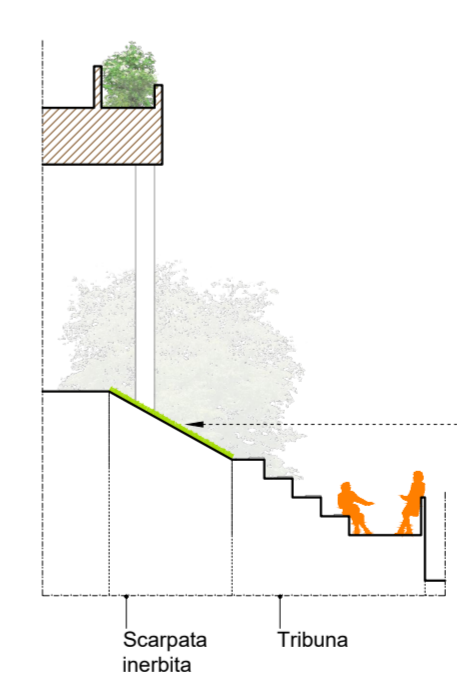


Sezione 1 - 1'
Scala 1:200

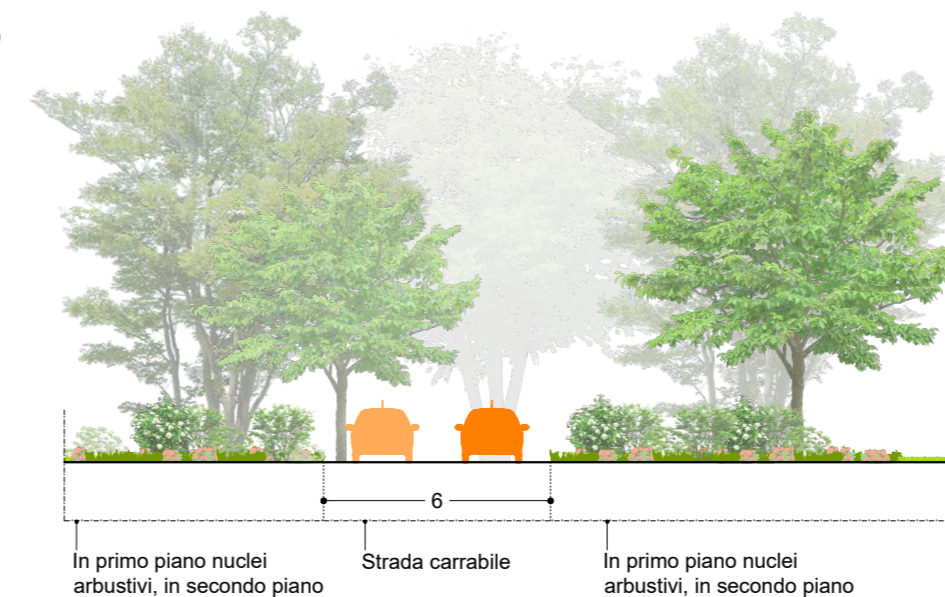


Sezione 2 - 2'
Scala 1:200

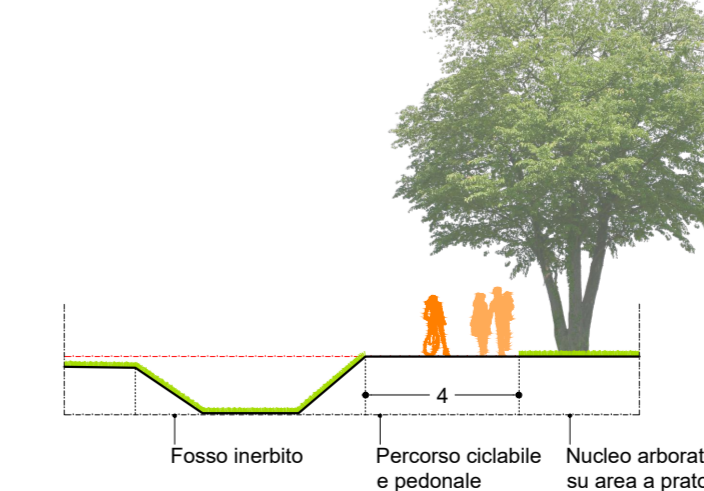
Sezione 3 - 3'
Scala 1:200



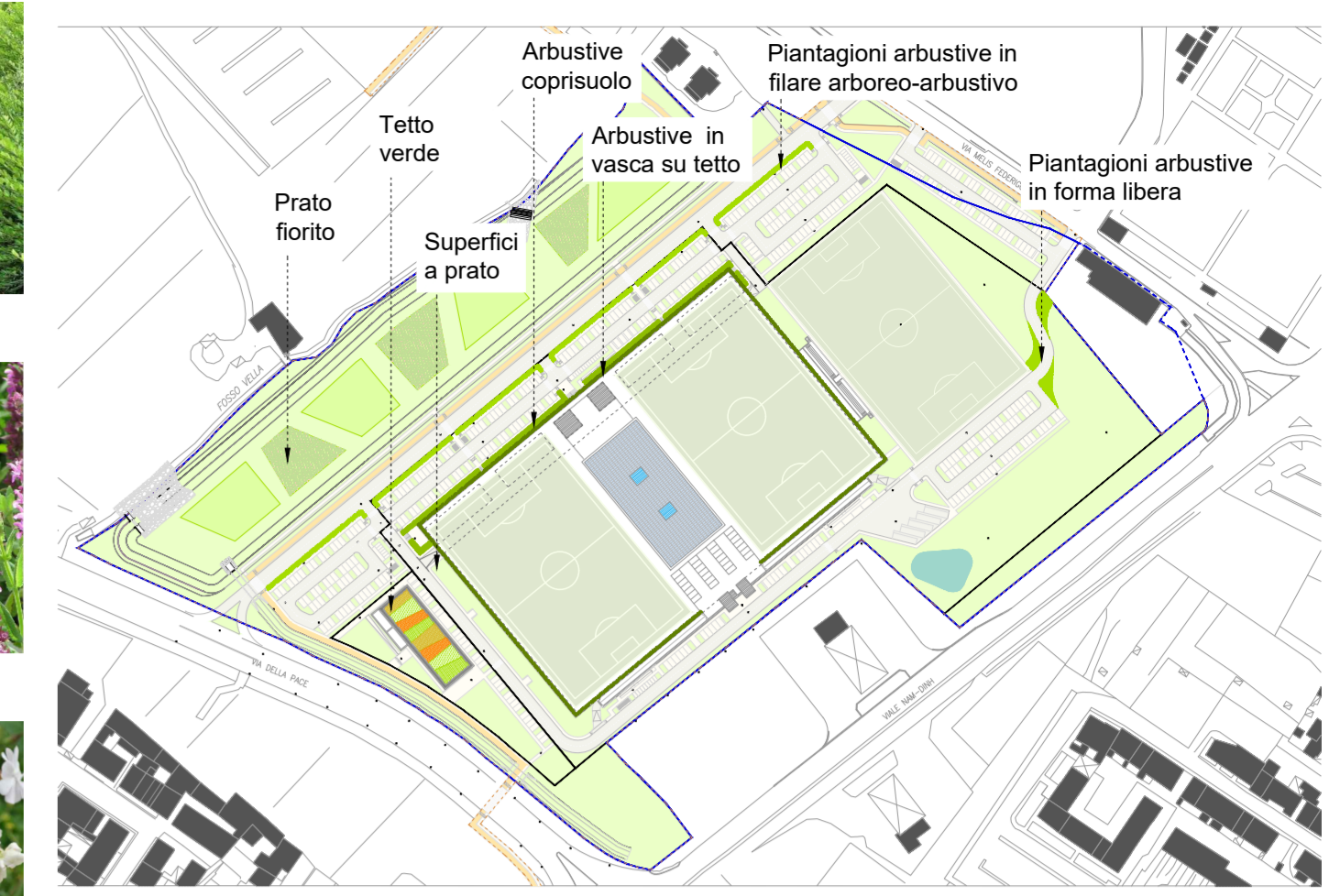
Sezione 5 - 5'
Scala 1:200



Sezione 6 - 6'
Scala 1:200



Schemi di progetto
Superfici orizzontali



Principali specie vegetali arbustive coprisuolo e tetti verdi

<i>Convolvulus cneorum</i>	<i>Lonicera nitida</i>	<i>Lonicera pileata</i>
<i>Nigella damascena</i>	<i>Salvia nemorosa</i>	<i>Sedum acre</i>
<i>Papaver rhoeas</i>	<i>Scabiosa columbaria</i>	<i>Silene latifolia</i>

Principali specie vegetali arbustive

<i>Abelia x grandiflora</i>	<i>Calliandra bodinieri</i>	<i>Cistus ladanifer</i>
<i>Cistus salvifolius</i>	<i>Ligustrum vulgare</i>	<i>Syringa vulgaris</i>

- Principali calcoli relativi alle superfici orizzontali
- ~ 41.360 mq di superfici a prato, su cui si trovano anche:
 - ~ 885 mq di arbusti, ~ 440 mq di specie arbustive coprisuolo e ~ 2.100 di prati fioriti
 - ~ 690 mq di specie erbacee su tetto verde e ~ 710 mq di arbusti in vasca su bordo tetto

Piantagioni arboree - 547 nuove alberature



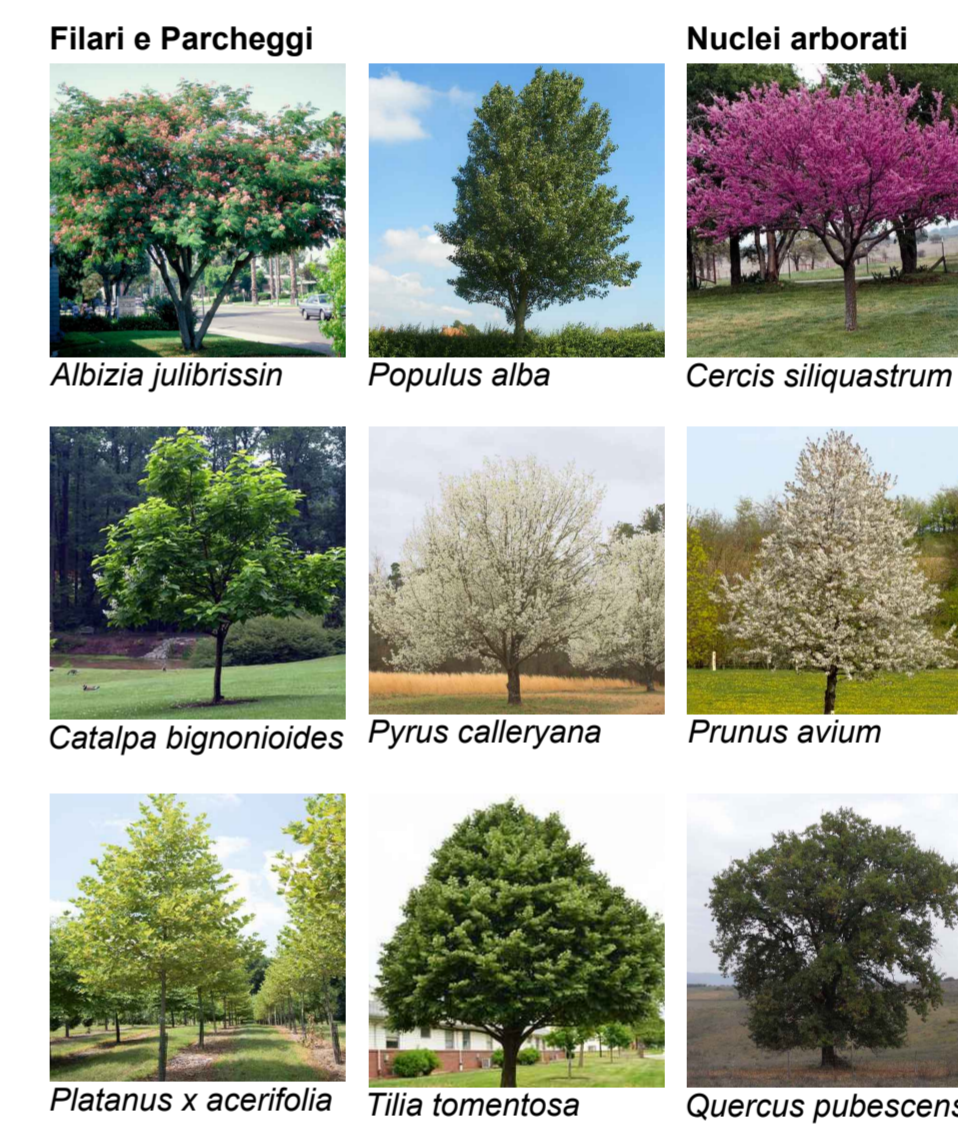
Principali specie vegetali

Filari e Parcheggi

<i>Acer platanoides</i>	<i>Catalpa bignonioides</i>	<i>Populus alba</i>
<i>Albizia julibrissin</i>	<i>Platanus x acerifolia</i>	<i>Tilia tomentosa</i>

Nuclei arborati

<i>Acer campestre</i>	<i>Prunus avium</i>	<i>Quercus pubescens</i>
<i>Fraxinus excelsior</i>	<i>Quercus ilex</i>	<i>Ulmus minor</i>



COMUNE DI PRATO

PRESENTAZIONE STUDIO DI FATTIBILITÀ
Ai sensi dell'art. 1, comma 304, lettera a),
della Legge 27 Dicembre 2013, n. 147 e ss.mm.ii.

PROGETTO DI COMPENDIO IMMOBILIARE A PREVALENTE DESTINAZIONE SPORTIVA DENOMINATO "ORATORIO DELLO SPORT"
DA PREVEDERSI IN UN'AREA DEL COMUNE DI PRATO, LOC.TÀ CHIESANUOVA, POSTA TRA VIA MELIS FEDERICO E VIA MONTALESE, VIALE NAM-DINH E VIA DELLA PACE

SEZIONE IP - INSERIMENTO PAESAGGISTICO

FAIPO S.r.l. Via Pir delle Francesche, 39 - 59100 Prato (PO) C.F. - P.IVA 02682100971		A.C. PRATO SSD a.r.l. Via Tacco, 29 - 59100 Prato (PO) C.F. - P.IVA 02682100971	
PROGETTO	PROGETTO MANAGEMENT	PROGETTO	PROGETTO MANAGEMENT
PROGETTAZIONE URBANISTICA	ARCH. GIOVANNI VALENTINI	PROGETTAZIONE ARCHITETTONICA	ARCH. MARCO VALENTINI
COLLABORAZIONE PROGETTAZIONE	ARCH. RACHELE BELLI	PROGETTAZIONE OPERE DI URBANIZZAZIONE	ARCH. GIANLUCA STEFANINI
PROGETTAZIONE OPERE IDRAULICHE	AA INGEGNERIA	PROGETTAZIONE OPERE IDRAULICHE	ING. DAVID MALOSSI
PROGETTAZIONE OPERE A VERDE	CONSULENZA PAESAGGISTICA	PROGETTAZIONE OPERE A VERDE	CONSULENZA PAESAGGISTICA
PROGETTAZIONE IMPIANTI	PREVENZIONE INCENDI	PROGETTAZIONE IMPIANTI	PREVENZIONE INCENDI
ACUSTICA	ING. MASSIMO DE MASI	ACUSTICA	ING. MASSIMO DE MASI
SICUREZZA	GEOM. JACOPO CARLI	SICUREZZA	GEOM. JACOPO CARLI
STUDIO DI PREFATTIBILITÀ AMBIENTALE	SINERGIA S.r.l.	STUDIO DI PREFATTIBILITÀ AMBIENTALE	SINERGIA S.r.l.
CONSULENZA GEOLOGICA, GEOTECNICA E IDROGEOLOGICA	GEOL. LUCA GARDONE	CONSULENZA GEOLOGICA, GEOTECNICA E IDROGEOLOGICA	GEOL. EMANUELE MONTINI
STUDIO DEL TRAFFICO E DELLA MOBILITÀ	TAGES Soc. Coop.	STUDIO DEL TRAFFICO E DELLA MOBILITÀ	TAGES Soc. Coop.
CONSULENZA LEGALE	STUDIO LEGALE ASSOCIATO	CONSULENZA LEGALE	STUDIO LEGALE ASSOCIATO
CONSULENZA FINANZIARIA	INIZIATIVA FINANZA E INNOVAZIONE	CONSULENZA FINANZIARIA	INIZIATIVA FINANZA E INNOVAZIONE
ELABORATO		SCALA: 1:200 - 1:1.000	
PROGETTO DI INSERIMENTO PAESAGGISTICO		IP 01	
REVISIONE	DESCRIZIONE	DATA	
-	Presentazione Studio di Fattibilità	Giugno 2022	
1	Presentazione Studio di Fattibilità	Dicembre 2022	

Firmato da:

Meli Andrea

codice fiscale MLENDR64T19D612Y

num.serie: 30522113194273447802217065241566453454

emesso da: ArubaPEC S.p.A. NG CA 3

valido dal 09/09/2020 al 10/09/2023