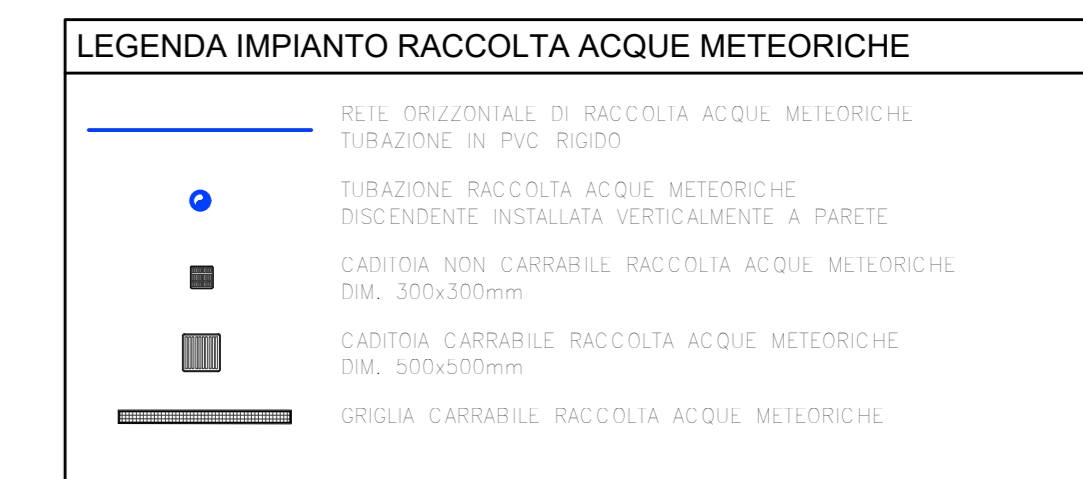


-  SUPERFICIE IMPERMEABILE TETTI 631mq
Intensità pluviometrica 90mm/h/mq (0,025 l/s/mq)
0,025l/s/mq x 631mq = 15,8l/s
-  SUPERFICIE IMPERMEABILE COPERTURA CORPI SCALI 54mq
Intensità pluviometrica 90mm/h/mq (0,025 l/s/mq)
0,025l/s/mq x 54mq = 1,4l/s
-  SUPERFICIE SEMIPERMEABILE PIAZZALE 440mq
Intensità pluviometrica 90mm/h/mq (0,025 l/s/mq)
0,025l/s/mq x 440mq = 11,0l/s
-  SUPERFICIE IMPERMEABILE RAMPA ACCESSO PIANO INTERRATO 30mq
Intensità pluviometrica 90mm/h/mq (0,025 l/s/mq)
0,025l/s/mq x 30mq = 0,8l/s
-  SUPERFICIE IMPERMEABILE ACCESSO CANTINETTE 23+17+23+9+20 = 92mq
Intensità pluviometrica 90mm/h/mq (0,025 l/s/mq)
0,025l/s/mq x 92mq = 2,3l/s

PORTATA TOTALE ACQUE METEORICHE DI DEFLUSSO
DA SUPERFICI IMPERMEABILI 15,8l/s + 1,4l/s + 11,0l/s + 0,8l/s + 2,3l/s = 25,0l/s

CAPACITA' VASCA DI LAMINAZIONE 90mc (73000 + 16000 = 89000l)
631+54+30+92 x 1 x 90 = 73000l 440 x 0,4 x 90 = 16000l

CAPACITA' DI DEFLUSSO ACQUA
COME RICHIESTO DA ART. 69 DEL REG. EDILIZIO DI PRATO 10l/s OGNI 400mc DI ACCUMULO
Dimensione tubazione di scarico di fondo Ø90 (diametro interno circa 80mm)
PORTATA TUBAZIONE Ø90 CON PENDENZA DEL 1% = 2,5l/s

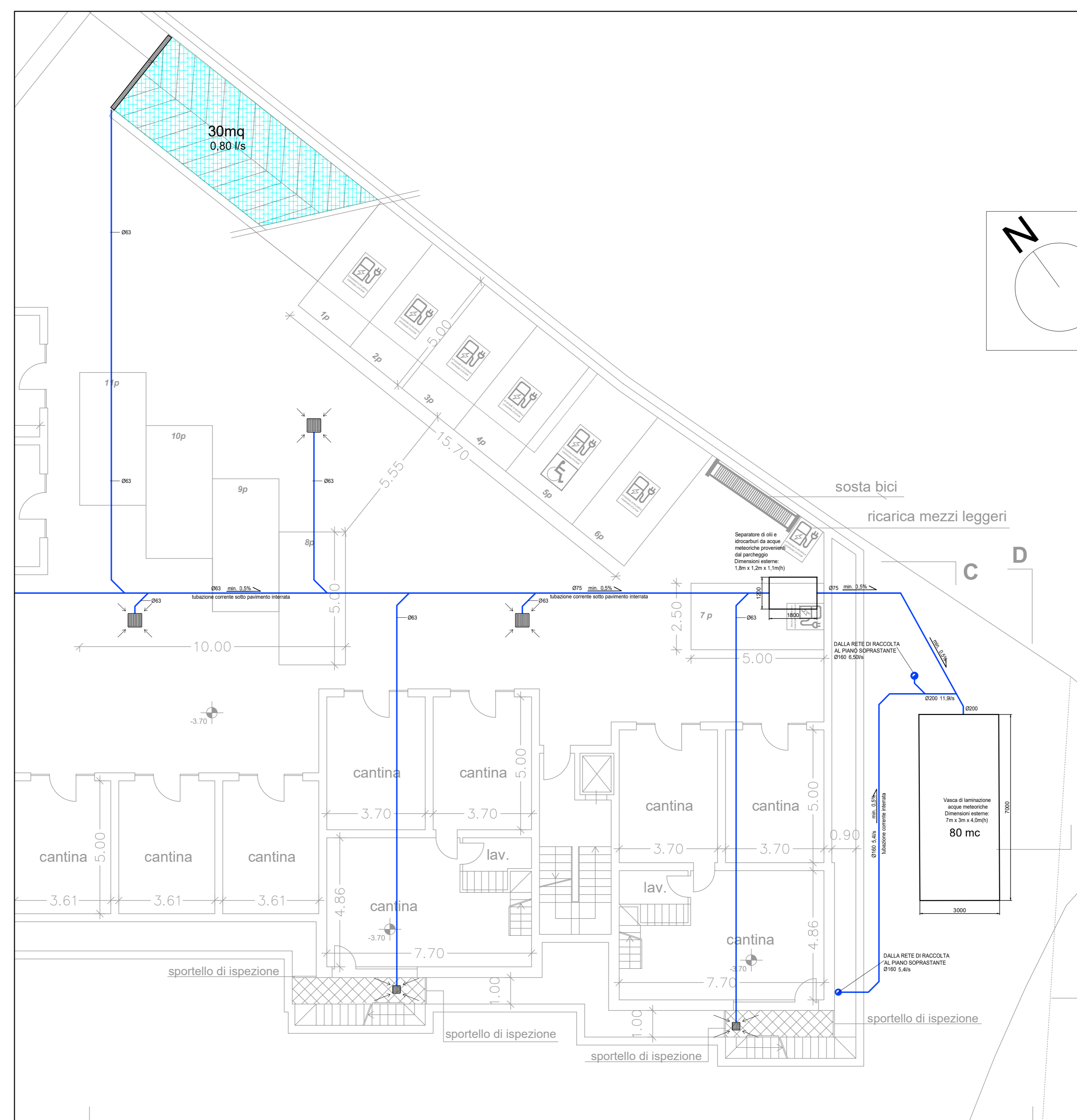
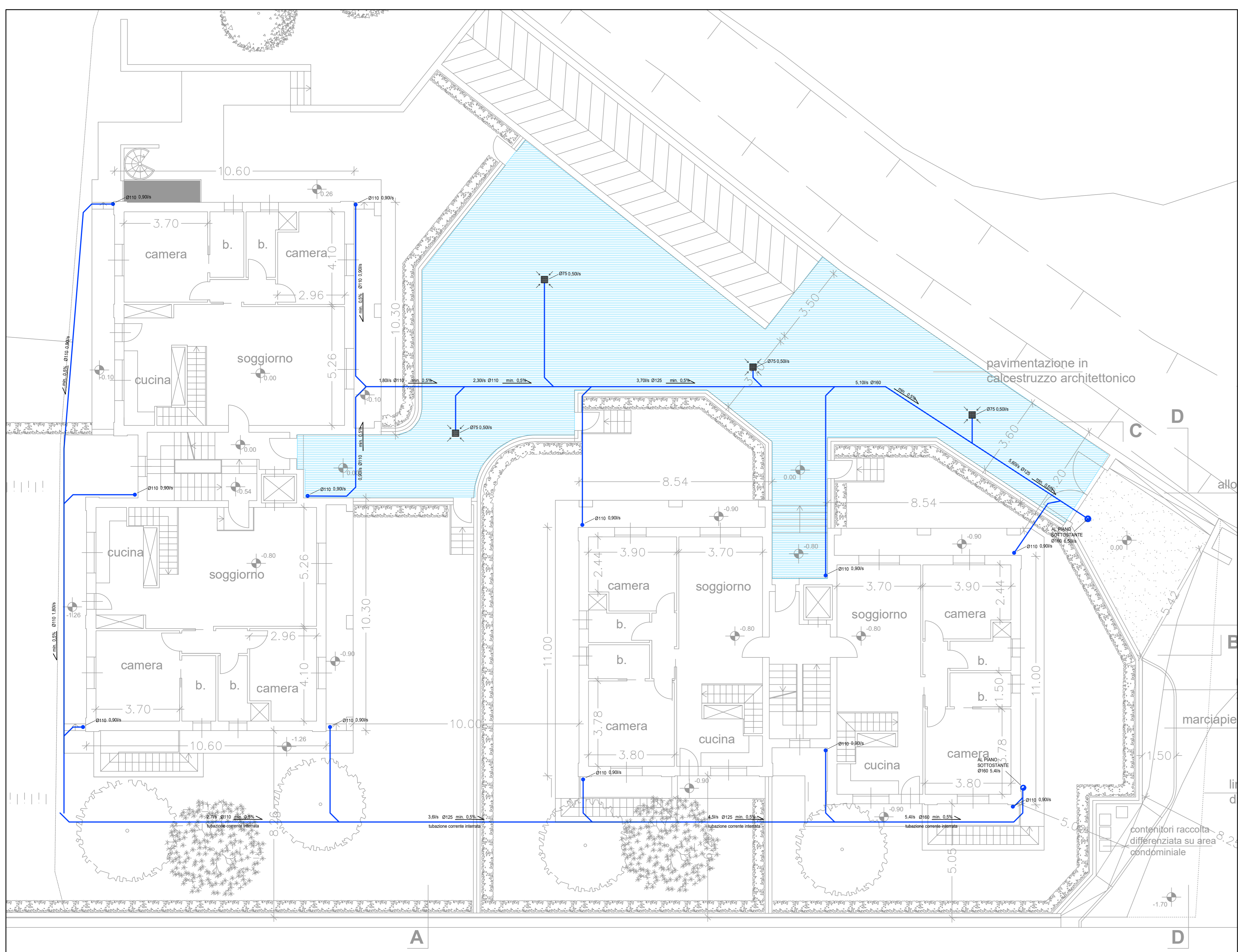
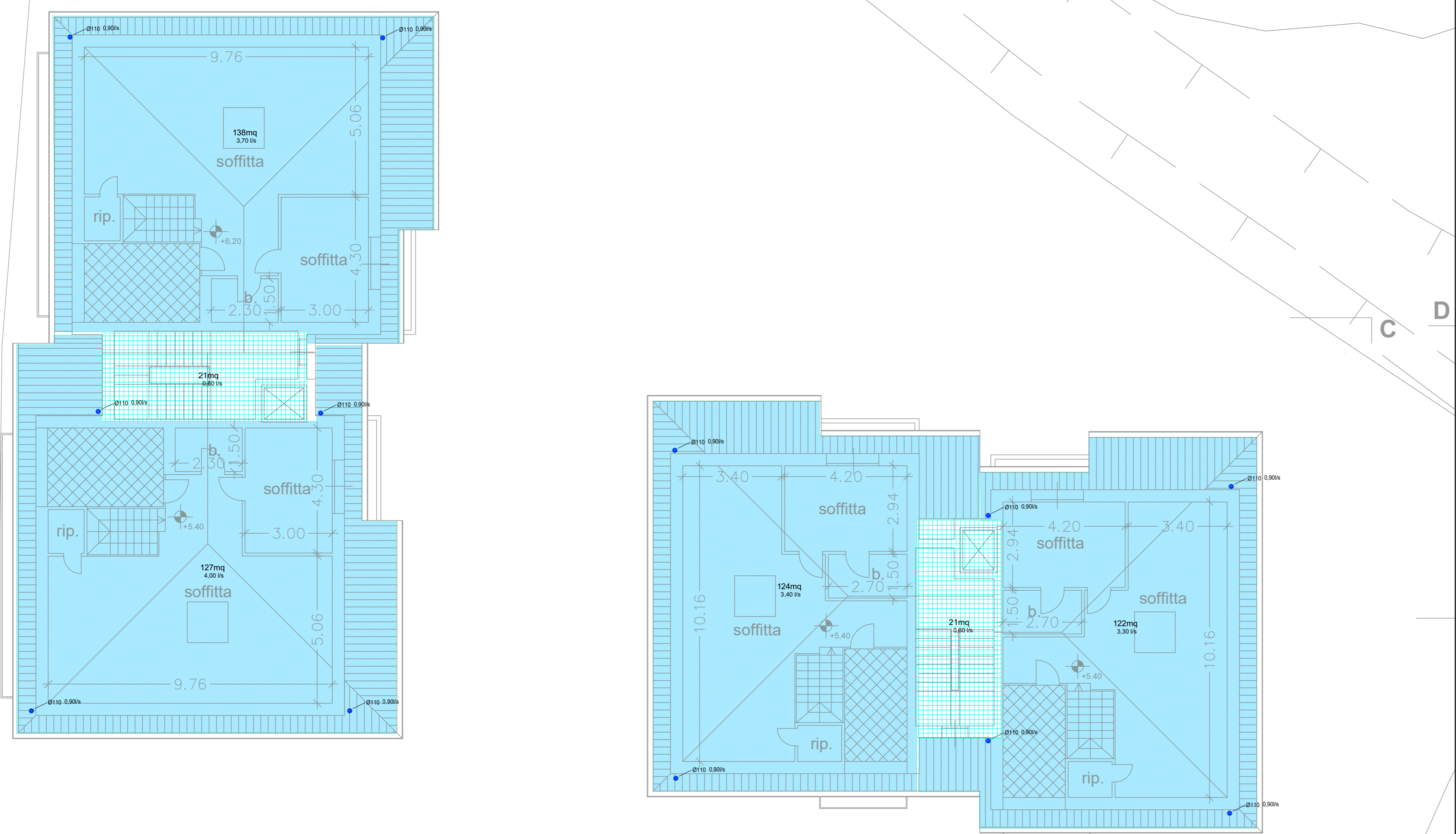


progetto E2

Capacità di collettori di scarico con grado di riempimento del 70% (h_r/0,7)

Pendenza	DN 100		DN 125		DN 150		DN 200		DN 225		DN 250		DN 300	
	l	Q _{max}	l	Q _{max}	l	Q _{max}	l	Q _{max}	l	Q _{max}	l	Q _{max}	l	Q _{max}
0,50	2,9	0,5	4,8	0,6	9,8	0,7	16,7	0,8	26,5	0,9	31,6	1,0	36,8	1,1
1,00	4,2	0,8	6,8	0,9	12,8	1,0	23,7	1,2	37,6	1,3	44,9	1,4	50,6	1,6
1,50	5,1	1,0	8,3	1,1	15,7	1,3	29,1	1,5	46,2	1,6	55,0	1,7	58,8	2,0
2,00	5,9	1,1	9,6	1,2	18,2	1,5	33,6	1,7	53,3	1,9	63,6	2,0	64,2	2,3
2,50	6,7	1,2	10,8	1,4	20,3	1,6	37,6	1,9	59,7	2,1	71,1	2,2	72,7	2,6
3,00	7,3	1,3	11,8	1,5	22,3	1,8	41,2	2,1	65,4	2,3	77,9	2,4	78,0	2,8
3,50	7,9	1,5	12,8	1,6	24,1	1,9	44,5	2,3	70,6	2,5	84,2	2,6	83,2	3,0
4,00	8,4	1,6	13,7	1,8	25,8	2,1	47,6	2,4	75,5	2,7	89,0	2,8	85,7	3,2
4,50	8,9	1,7	14,5	1,9	27,3	2,2	50,5	2,5	80,1	2,8	95,0	3,0	91,5	3,4
5,00	9,4	1,7	15,3	2,0	28,8	2,3	53,3	2,7	84,5	3,0	100,7	3,1	95,8	3,6

dove:
Q_{max} è la capacità di collettori di scarico (l/s);
v è la velocità (m/s).



COMMITTENTE
PIDA S.p.A. - Piazza E. Anton n12, Firenze

  BETA PROGETTI S.p.A.
10142 - FIRENZE (FI)
tel. 055 775441
info@betaprogetti.it

LOCALIZZAZIONE
Via Gian Battista Vico - La Macine - Prato

OGGETTO
PIANO ATTUATIVO DELLA SCHEDA DI TRASFORMAZIONE AT2b_10
PROGETTO DEFINITIVO

DESCRIZIONE TAVOLA
IMPIANTI MECCANICI - IMPIANTO IDRICO SANITARIO
PIANTE PIANI COPERTURE, TERRA E INTERRATO
RACCOLTA ACQUE METEORICHE

TAVOLA
ISD002E

revisione = A note = PRIMA EMISSIONE data = 09.02.2021
revisione = B note = REVISIONE GENERALE data = 22.02.2021
revisione = C note = REVISIONE PER AGGIORNAMENTO ARCHITETTONICO data = 30.03.2021
revisione = E note = REVISIONE GENERALE data = 20.12.2022

Firmato da:

Mazzoni Federico

codice fiscale MZZFRC55E20G999M

num.serie: 22026995650412960774303633816456176991

emesso da: ArubaPEC S.p.A. NG CA 3

valido dal 21/04/2020 al 22/04/2023