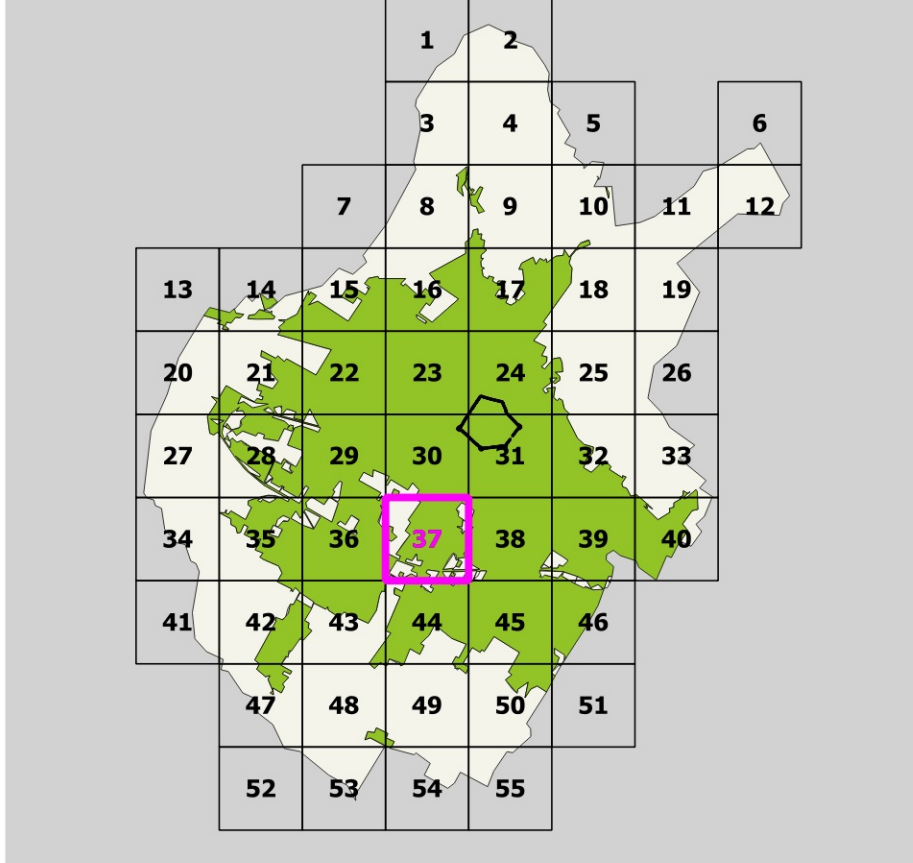


DISCIPLINA DEI SUOLI E DEGLI INSEDIAMENTI

SCALA 1:2000



Comune di PRATO Approvazione 2019 Elaborato 09.37

- Limite del territorio comunale
- TERRITORIO URBANIZZATO**
  - Edificato storico o storizzato
  - Edificato di recente formazione
- PAESAGGI URBANI - Urbanizzazioni storiche**
  - Funzione prevalentemente residenziale
    - TCS - tessuto del centro storico
      - TSL1.1 - tessuto lineare con fronte continuo non penetrabile
      - TSL1.1.1 - tessuto lineare con diamazioni
      - TSL2 - tessuto lineare con fronte continuo penetrabile
      - TSL3 - tessuto a corte
      - TSR.1 - aggregazione o singoli edifici di origine rurale
      - TSR.2 - aggregazione o singoli edifici - villini
      - TSR.3 - singoli edifici su lotto isolato
    - Funzione mista
      - TSM.1 - tessuto a bassa saturazione
      - TSM.2 - tessuto a media saturazione
      - TSM.3 - tessuto ad alta saturazione
    - Funzione industriale - artigianale
      - TSP.1 - tessuto industriale-artigianale storico
  - PAESAGGI URBANI - Urbanizzazioni contemporanee**
    - Funzione prevalentemente residenziale
      - TL1 - tessuto lineare continuo non penetrabile
      - TL2 - tessuto lineare continuo semipenetrabile
      - TL3 - tessuto lineare continuo penetrabile
      - TL4 - tessuto lineare continuo ad alta densità
      - TR.1 - singoli edifici su lotto isolato
      - TR.2 - tessuto con isolati aperti di villini/palazzine
      - TR.3 - tessuto con isolati aperti per aggregazioni successive
      - TR.4 - tessuto con isolati aperti di edilizia pianificata
    - Funzione mista
      - TM.1 - tessuto a bassa saturazione
      - TM.2 - tessuto a media saturazione
      - TM.3 - tessuto ad alta saturazione
    - Monofunzionali
      - TP.1 - singoli edifici industriali-artigianali
      - TP.2 - tessuto industriale-artigianale pianificato
      - TP.3 - tessuto industriale-artigianale seriale
      - TP.4 - tessuto industriale-artigianale non omogeneo
      - TP.5 - tessuto commerciale/direzionale/turistico ricettivo
      - TP5 gsv - grandi strutture di vendita
  - EMERGENZE PATRIMONIO STORICO**
    - AI\_xx - Complessi di archeologia industriale
    - PT\_xx - Complessi produttivi di valore tipologico
    - Edifici di valore storico-testimoniale:
      - E1 - primo grado di tutela
      - E2 - secondo grado di tutela
      - E3 - terzo grado di tutela
    - Area di tutela degli edifici di valore storico alto valore/medio valore
    - Edilizia abbandonata
    - Elementi puntuali (tabernacolo, ciminiero, torri acqua, etc)
    - Alberi di valore paesaggistico ambientale
  - TRASFORMAZIONI**
    - Area di trasformazione (AT\_xx)
    - Piani attuativi (PRR xx, Pdl xx, PZ2 xx) art. 155 NTA
    - Allineamenti
  - PIANO DELLA PROTEZIONE CIVILE**
    - ARPxx - Aree di ricovero della popolazione

- QUALITA' DEL TERRITORIO**
- STANDARD URBANISTICI - esistente | progetto**
  - AI - aree per l'istruzione
  - Alb - servizi per l'istruzione di base
  - Als - servizi per l'istruzione superiore
  - Alu - servizi universitari
  - AC - aree per attrezzature di interesse comune
    - ACA - servizi sociali e assistenziali
    - ACC - servizi culturali, dello spettacolo e ricreativi, e assimilati
    - ACh - servizi ospedalieri e sanitari
    - ACr - servizi religiosi
    - ACe - edilizia residenziale sociale pubblica
    - Act - strutture tecnologiche
    - ACtr - stoccaggio e trattamento rifiuti
    - ACu - servizi tecnici e amministrativi e assimilati
    - ACm - servizi cimiteriali
    - ACim - servizi per la mobilità
  - AP - aree per spazi e parcheggi pubblici
    - APz - piazze e aree pedonali
    - APc - sosta camper
    - APi - sosta tir
  - AV - aree per spazi pubblici attrezzati a parco
    - AVo - orti sociali e urbani
    - AVs - aree per spazi pubblici attrezzati per il gioco e lo sport
  - Opere di regimazione idraulica
- RETI E SPAZI APERTI**
  - V1 - Spazi aperti con alto indice di naturalità
  - V2 - Spazi aperti con medio indice di naturalità
  - V3 - Spazi aperti con basso indice di naturalità
  - Verde di connettività
  - Connessioni
- MOBILITA'**
  - Piste ciclabili
  - Viabilità - esistente | progetto
  - Area ferroviaria
  - IC - Impianti distribuzione carburante
- TERRITORIO RURALE**
  - PAESAGGI RURALI**
    - PR.1 I poggi del Monteferrato
    - PR.2 Il Paesaggio rurale del Monte Le Coste
    - PR.3 Il paesaggio sommitale della Calvana
    - PR.4 Il Paesaggio pedecollinare della Calvana
    - PR.5 Il paesaggio delle acque
    - PR.6 Il nucleo mediceo della Piana
    - PR.7 Il paesaggio delle Gore
    - PR.8 Il paesaggio intercluso di Pianura
  - AMBITI RURALI**
    - AR.1 Aree agricole perurbane di margine
    - AR.2 Aree agricole perurbane intercluse
    - AR.3 Aree agricole storico testimoniali
    - AR.4 Aree agricole diffuse
    - AR.5 Aree agricole perfluvioli
    - AR.6 Aree degli ecosistemi umidi
    - AR.7 Cascine Medicee
    - AR.8 Aree agricole di versante
    - AR.9 Aree boscate di collina
    - AR.10 Aree forestali continue
    - AR.11 Aree di crinale

