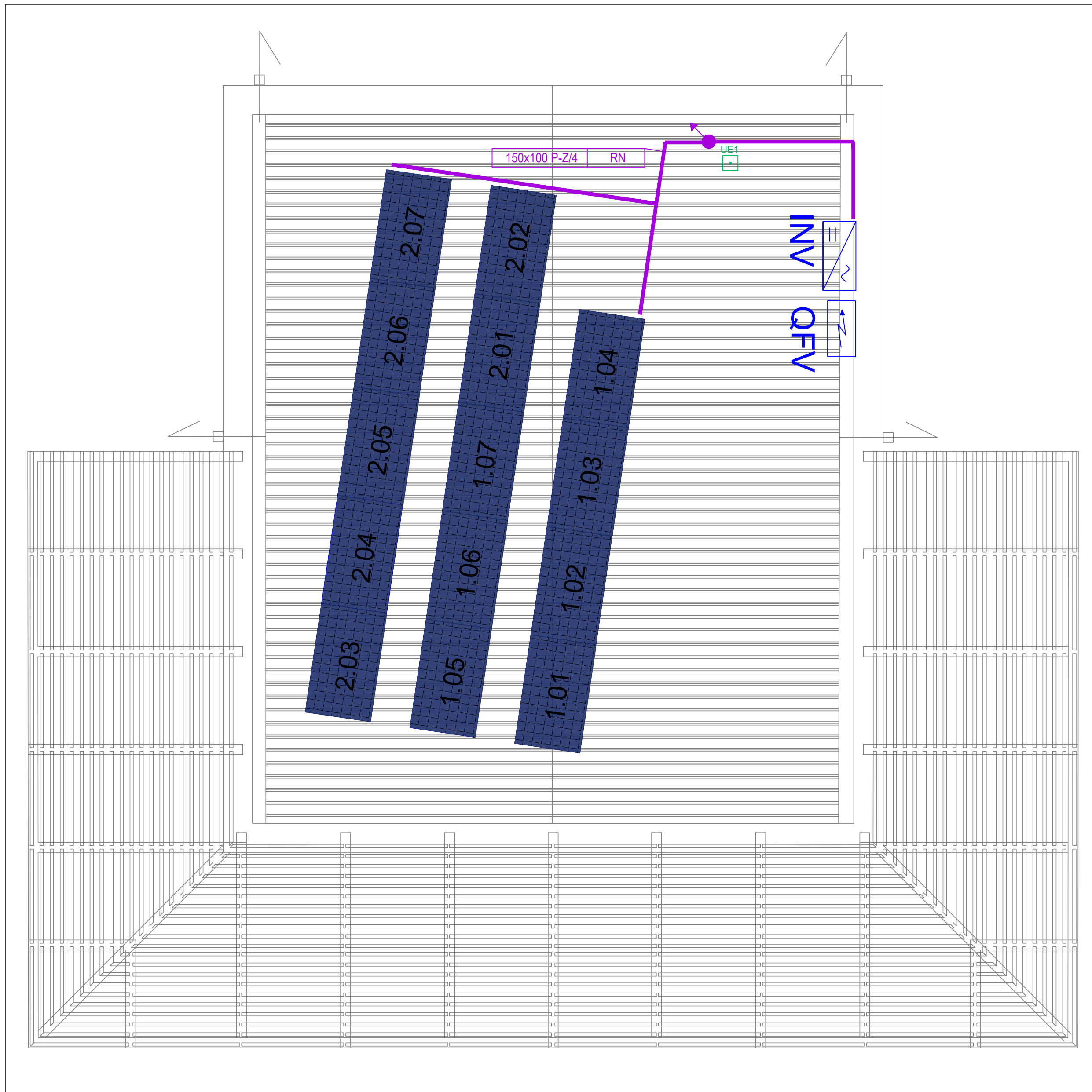


FORZA MOTRICE



COPERTURA - FOTOVOLTAICO

LEGENDA SIMBOLI - IMPIANTO D'ILLUMINAZIONE

	Apparecchio led a sovrano a 30 cm. Fissato lampadario a 478 in. Efficienza apparecchio 113 W/8.000. Potenza massima 18 W. Temperatura di colore 3000 K. Potenza massima apparecchio 42 W. Accensione per comando DALI. Alimentazione a 230V. Materiale: ABS. Dimensione: Ø110x110 mm. Materiale: ABS. Dimensione: Ø110x110 mm. Materiale: ABS. Dimensione: Ø110x110 mm. Materiale: ABS. Dimensione: Ø110x110 mm.		Apparecchio led a sovrano a 30 cm. Fissato lampadario a 478 in. Efficienza apparecchio 113 W/8.000. Potenza massima 18 W. Temperatura di colore 3000 K. Potenza massima apparecchio 42 W. Accensione per comando DALI. Alimentazione a 230V. Materiale: ABS. Dimensione: Ø110x110 mm. Materiale: ABS. Dimensione: Ø110x110 mm. Materiale: ABS. Dimensione: Ø110x110 mm.
	Apparecchio led a sovrano a 30 cm. Fissato lampadario a 478 in. Efficienza apparecchio 113 W/8.000. Potenza massima 18 W. Temperatura di colore 3000 K. Potenza massima apparecchio 42 W. Accensione per comando DALI. Alimentazione a 230V. Materiale: ABS. Dimensione: Ø110x110 mm. Materiale: ABS. Dimensione: Ø110x110 mm. Materiale: ABS. Dimensione: Ø110x110 mm.		Apparecchio led a sovrano a 30 cm. Fissato lampadario a 478 in. Efficienza apparecchio 113 W/8.000. Potenza massima 18 W. Temperatura di colore 3000 K. Potenza massima apparecchio 42 W. Accensione per comando DALI. Alimentazione a 230V. Materiale: ABS. Dimensione: Ø110x110 mm. Materiale: ABS. Dimensione: Ø110x110 mm. Materiale: ABS. Dimensione: Ø110x110 mm.
	Apparecchio led a sovrano a 30 cm. Fissato lampadario a 478 in. Efficienza apparecchio 113 W/8.000. Potenza massima 18 W. Temperatura di colore 3000 K. Potenza massima apparecchio 42 W. Accensione per comando DALI. Alimentazione a 230V. Materiale: ABS. Dimensione: Ø110x110 mm. Materiale: ABS. Dimensione: Ø110x110 mm. Materiale: ABS. Dimensione: Ø110x110 mm.		Apparecchio led a sovrano a 30 cm. Fissato lampadario a 478 in. Efficienza apparecchio 113 W/8.000. Potenza massima 18 W. Temperatura di colore 3000 K. Potenza massima apparecchio 42 W. Accensione per comando DALI. Alimentazione a 230V. Materiale: ABS. Dimensione: Ø110x110 mm. Materiale: ABS. Dimensione: Ø110x110 mm. Materiale: ABS. Dimensione: Ø110x110 mm.

	APPARECCHIATURE PRINCIPALI		SEGNALAZIONE WC DISABILI
	Quadro elettrico		Indicatore ottico acustico
	Condensatore ENEL		Pulsante a tirante / Pulsante di laccitazione
	Inverter impianto fotovoltaico		CANALIZZAZIONI - TUBAZIONI
	Pannello fotovoltaico monocristallino 450 Wp		Canale in acciaio zincato
	ALLACCIAMENTI E PRESE FM		Passerello assolato
	P.to di comando a vista (vie cavo in metallo) con interruttore a scatto "serie IP55"		Tubazione dritta rigida a vista/flessibile da incasso (colore nero = estetica)
	P.to presa incassato/a vista (vie cavo in PVC) con presa UNEL 10/16A+1 "serie IP55"		Borsello sovrapposto
	P.to presa a vista (vie cavo in metallo) con presa UNEL 10/16A+1 "serie IP55"		Tipologia di realizzazione impianto: P = grado di protezione antiscalfatura: Intrinseca, Prese a PVC, 2=esterno acciaio zincato
	Presso interbloccato tipo CEE 2P+N+T 230V-16A		TELEFONIA E TRASMISSIONE DATI
	Presso interbloccato tipo CEE 3P+N+T 400V-16A		Distribuzione terminale con canale partacchi e portapparecchi in materiale plastico con polo a vista e scotte partapparecchi adatte all'installazione sullo stesso
	Punto di allacciamento diretto		Pazzetto carrabile 40x40x40cm
	P.to allacciamento con sezionatore rotativo omipolare in custodia IP65		IMPIANTO DI TERRA
	P.to comando apr/chiusi finestre motorizzate		Collettore principale di terra
	IMPIANTO DI TERRA		Corso nudo in rame sez. 25mmq posato in intimo contatto col terreno
	Pazzetto di terra		Punto presa TD con n. n prese R45 cat.5e

SIGLATURA CANALIZZAZIONI E TUBAZIONI - TIPO DI DISTRIBUZIONE

	TIPO COMPONENTE	TIPO POSA	IMPIANTO DI APPARTENENZA
	C Canale	1 A pavimento	RN Rete Normale
	CP Canale/Pastapparecchi	1a In massetto sotto pavimento	SP Impianti speciali-sicurezza
	MC Miscelatore	1b Sotto pavimento foderato	
	P Passerella assolata	1c A vista su pavimento	
	Passerella a filo	2 A soffitto	
	PT Passerella a Traversata	2a Sottotraccia a soffitto	
	T1 Cavetto da interno	2b A vista a soffitto	
	TR Tubazione flessibile	2c A sospensione a soffitto	
	TR Tubazione rigida	3 A parete	
	G Gialina	3a Sottotraccia a parete	
		3b A vista a parete	
		3c A soffitta	
		4 In controsoffitto	
		5 In condotto	
		6 Distanziante laterale	
		7 Aerea	

NOTE

1. IL POSIZIONAMENTO DELLE APPARECCHIATURE ELETTRICHE E' DA CONSIDERARE INDICATIVO, POTENDO SUBIRE VARIAZIONI IN BASE ALLA MODIFICA DEGLI LAVORI ARCHITETTONICI E DEL LAVORO DEGLI ARREDI E DEGLI ARREDI MECCANICI CHE DOVESSERO MANIFESTARSI DURANTE IL CORSO DEI LAVORI.

2. L'IMPIANTO ELETTRICO DOVRA' ADESSO A TUTTI I LIVELLI DI SCELTA PER QUESTO MANIFESTO INDICARE IL POSIZIONAMENTO DELLE APPARECCHIATURE E DEL POSIZIONAMENTO DELLE CANALIZZAZIONI.

3. LA DITTA HA COMPLETATO IL CARICO DI VERIFICARE AL LAVORO TUTTE LE MISURE E L'EFFETTIVA POSSIBILITA' DI REALIZZARE LE CANALIZZAZIONI E DEL POSIZIONAMENTO DELLE APPARECCHIATURE.

4. L'ESATTA UBICAZIONE E L'ALTEZZA DI INSTALLAZIONE DELLE APPARECCHIATURE ELETTRICHE E SPECIALI SANITARI STABILITE IN CORSO D'OPERA.

5. ALL'INTERNO DELLE VARE STANDE PER LA DISTRIBUZIONE DOVRANNO ESSERE PREVISTE UN DEDICATO NUMERO DI CASSETTE DI DERIVAZIONE PER GLI IMPIANTI ELETTRICI E PER GLI IMPIANTI SANITARI RISPETTIVAMENTE.

6. SI SOTTOLINEA CHE LE DIMENSIONI DELLE CONDUTTURE ELETTRICHE RISPETTIVAMENTE DA TUTTE LE ALTEZZE LA LINEA DELLA RIPARTIZIONE DEL SEGNALE DI ALLINEAMENTO IN ZONA UCCIA, MANOVRA IN UNO DEI QUATTRO CAMBIA, DOVRA' ESSERE INDICATA IN TUTTE LE STANDE MANOVRA IN TUTTE LE STANDE MANOVRA IN TUTTE LE STANDE MANOVRA.

7. LE INFORMAZIONI PRESENTI NEL PRESENTE ELABORANDO DOVRANNO ESSERE INTEGRATE CON QUELLE E REDATTE IN TUTTI GLI ALTRI ELABORATI PROGETTUALI.

8. PER OGNI INDICAZIONE ARCHITETTONICA E STRUTTURALE E RIFERITA AI PROGETTI ELABORATI. LE INDICAZIONI PRESENTI NELL'ELABORATO NON SONO VINCOLANTI.



KEYPLAN

comune di PRATO
Codice Fiscale: 84006890481

Progetto: Realizzazione di un parco attrezzato e di un Bar in via Turchia a San Giusto

Titolo: FORZA MOTRICE - FOTOVOLTAICO - EDIFICIO

Fase: Progetto definitivo

Servizio	Servizio Urbanistica, Transizione Ecologica e Protezione Civile
Dirigente del servizio	Arch. Pamela Bracciotti
Responsabile Unico del Procedimento	Arch. Michela Brachi

Progettisti

Progettazione opere architettoniche
Arch. Massimo Fabbri
Ing. Alessandro Pazzagli

Collaborazione
Arch. Gianni Balloni
Arch. Martina Melani

Progettazione opere strutturali
Ing. Galileo Innocenti

Progettazione opere impiantistiche
Ing. Luca Tocchio

Coordinatore sicurezza in fase di progettazione ed esecuzione
Ing. Galileo Innocenti

Geologia
Geol. Pamela Innocenti

Tavola: **n. E05**
Scala: **1:50**
Spazio riservato agli uffici:

Firmato da:

Tocchio Luca

codice fiscale TCCLCU77S03A271I

num.serie: 166942727833305301492235046414114650669

emesso da: ArubaPEC S.p.A. NG CA 3

valido dal 05/04/2022 al 05/04/2025