

267000 00

266000 00

265000 00

264000 00

263000 00

Legenda

Siti Carta Archeologica Prato

● Preistoria e Protostoria

● età etrusca

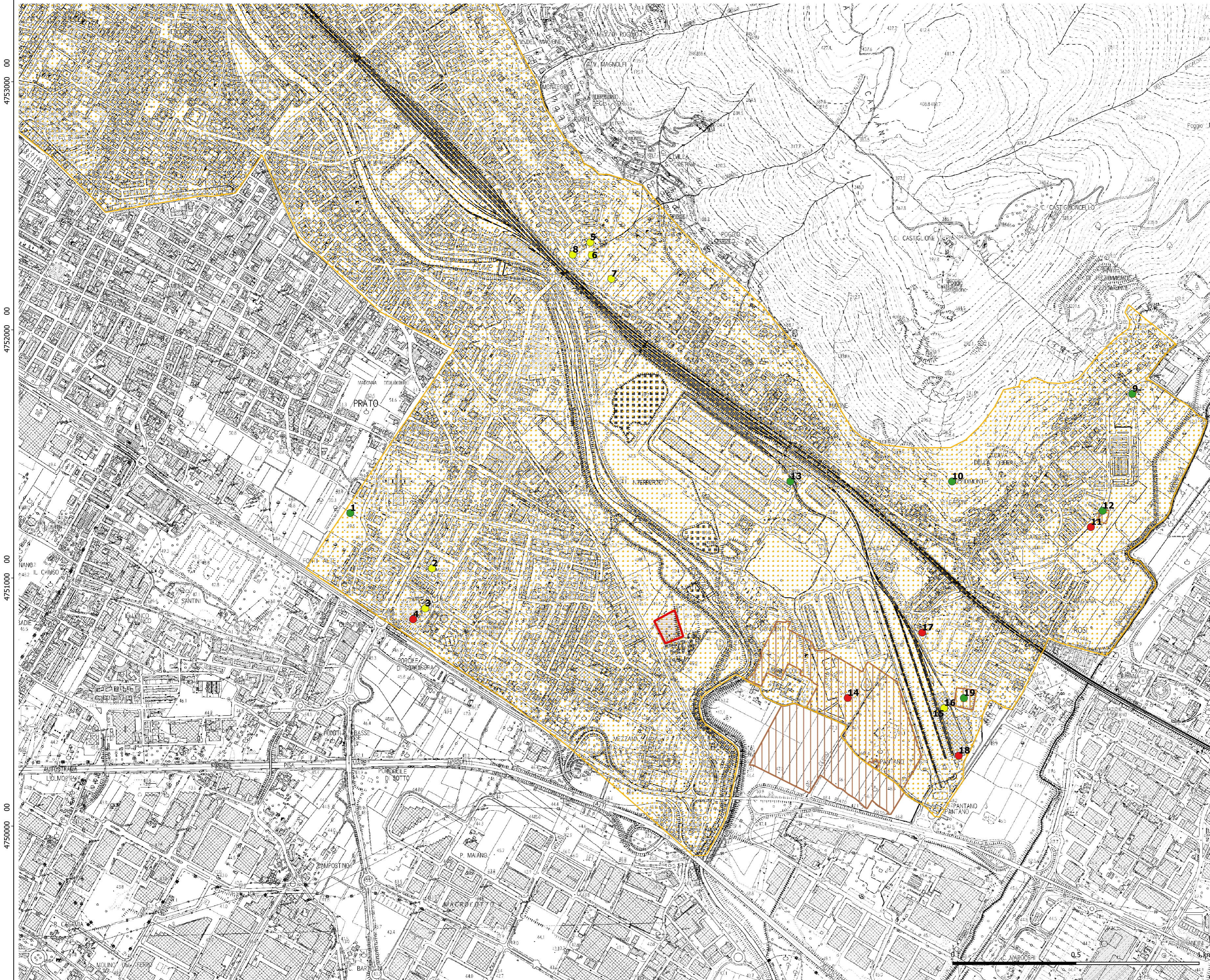
● età romana

■ Progetto Alia

Vincoli

Aree a rischio archeologico

art 142, c.1, lett m) - Le zone di interesse archeologico



Coordinate nel Sistema di Riferimento
 EPSG: 25832 (ETRS 89/UTM 32N)
 Base Cartografica: CTR 1:10.000
 servizio wms

COMMITTENTE

ALIA SpA - SERVIZI AMBIENTALI
 Dipartimento Territoriale Toscana e Umbria
 Via Baccio da Montelpelo 52- 50142 Firenze
 C.F. 04855090488



Verifica preventiva dell'interesse archeologico a supporto
 del progetto di realizzazione di un centro di raccolta nel
 comune di Prato (PO) in viale Marconi (disciplina dei
 centri di raccolta dei rifiuti urbani in modo differenziato)

Impresa esecutrice
 società cooperativa
ARA
 servizi
 archeologica

Redazione:
 Società Cooperativa
 Archeologica ARA
 Dott.ssa Francesca Grassi

Carta dei siti noti

Scala:
 1:10.000

Data:
 agosto 2021

Tavola n.
1

Firmato da:

MINUCCI FABRIZIO

codice fiscale MNCFRZ72T31I726W

num.serie: 604802

emesso da: InfoCamere Qualified Electronic Signature CA

valido dal 15/07/2021 al 15/07/2024