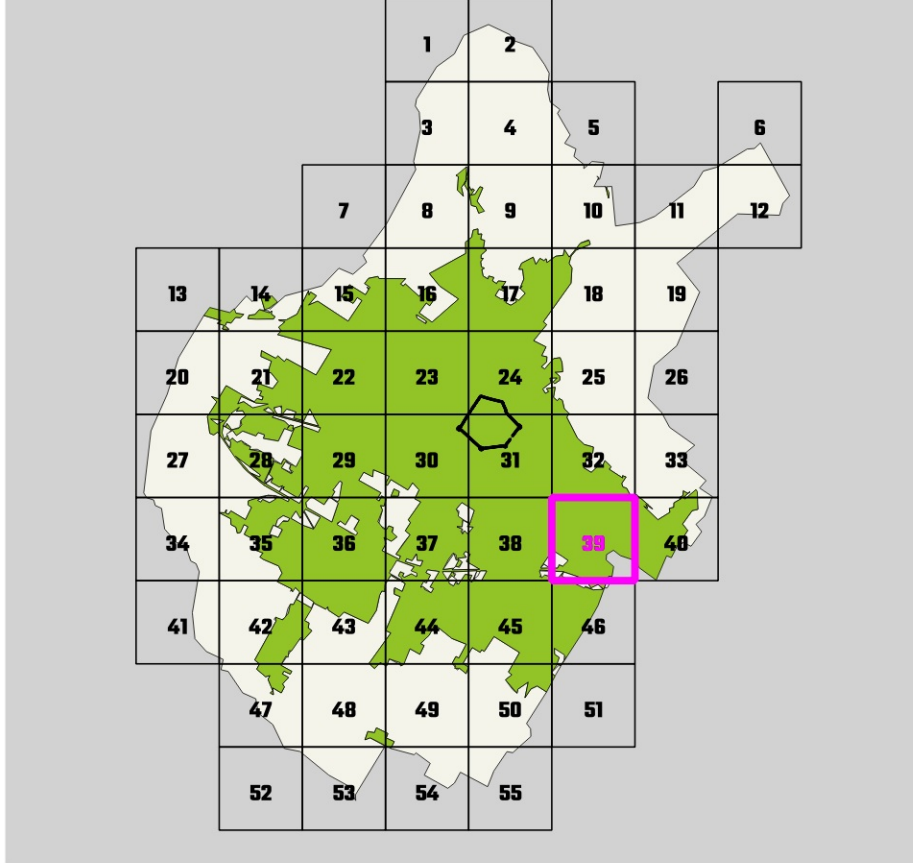




DISCIPLINA DEI SUOLI E DEGLI INSEDIAMENTI

SCALA 1:2000



Approvazione 2019 Elaborato 09.09

TERRITORIO URBANIZZATO

- Edificato storico o storizzato
Edificato di recente formazione

PAESAGGI URBANI - Urbanizzazioni storiche

- Funzione prevalentemente residenziale
TCS - tessuto del centro storico

- TSL1 - tessuto lineare con fronte continuo non penetrabile
TSL1.1 - tessuto lineare con diramazioni

- TSL2 - tessuto lineare con fronte continuo penetrabile
TSL3 - tessuto a corte

- TSR1 - aggregazione o singoli edifici di origine rurale
TSR2 - aggregazione o singoli edifici - villini

- TSR3 - singoli edifici su lotto isolato

Funzione mista

- TSM1 - tessuto a bassa saturazione
TSM2 - tessuto a media saturazione
TSM3 - tessuto ad alta saturazione

Funzione industriale - artigianale

- TSP1 - tessuto industriale-artigianale storico

PAESAGGI URBANI - Urbanizzazioni contemporanee

- Funzione prevalentemente residenziale
TL1 - tessuto lineare continuo non penetrabile

- TL2 - tessuto lineare continuo semipenetrabile
TL3 - tessuto lineare continuo penetrabile

- TL4 - tessuto lineare continuo ad alta densità
TR1 - singoli edifici su lotto isolato

- TR2 - tessuto con isolati aperti di villini/palazzine
TR3 - tessuto con isolati aperti per aggregazioni successive

- TR4 - tessuto con isolati aperti di edilizia pianificata

Funzione mista

- TM1 - tessuto a bassa saturazione
TM2 - tessuto a media saturazione
TM3 - tessuto ad alta saturazione

Monofunzionali

- TP1 - singoli edifici industriali-artigianali
TP2 - tessuto industriale-artigianale pianificato

- TP3 - tessuto industriale-artigianale seriale
TP4 - tessuto industriale-artigianale non omogeneo

- TP5 - tessuto commerciale/direzionale/turistico ricettivo
TP5 gsv - grandi strutture di vendita

EMERGENZE PATRIMONIO STORICO

- AI_xx - Complessi di archeologia industriale
PT_xx - Complessi produttivi di valore tipologico

- Edifici di valore storico-testimoniale:
E1 - primo grado di tutela
E2 - secondo grado di tutela
E3 - terzo grado di tutela

- Aree di tutela degli edifici di valore storico alto valore/medio valore
Edilizia abbandonata

- Elementi puntuali (tabernacoli, ciminieri, torri acqua, etc)
Alberi di valore paesaggistico ambientale

TRASFORMAZIONI

- Aree di trasformazione (AT_xx)
Piani attuativi (PAr xx, Pdi xx, PZ xx) art. 158 NTA
Allineamenti

PIANO DELLA PROTEZIONE CIVILE

- ARPxx - Aree di ricovero della popolazione

QUALITA' DEL TERRITORIO

STANDARD URBANISTICI - esistente | progetto

- AI - aree per l'istruzione
Alb - servizi per l'istruzione di base

- Als - servizi per l'istruzione superiore
Alu - servizi universitari

- AC - aree per attrezzature di interesse comune
ACa - servizi sociali e assistenziali

- ACc - servizi culturali, dello spettacolo e ricreativi, e assimilati
ACh - servizi ospedalieri e sanitari

- ACr - servizi religiosi
Ae - edilizia residenziale sociale pubblica

- Act - strutture tecnologiche
ACtr - stoccaggio e trattamento rifiuti

- ACu - servizi tecnici e amministrativi e assimilati
ACim - servizi cimiteriali

- ACm - servizi per la mobilità
AP - aree per spazi e parcheggi pubblici

- APz - piazze e aree pedonali
APc - sosta camper

- APt - sosta tir
AV - aree per spazi pubblici attrezzati a parco

- AVo - orti sociali e urbani
AVs - aree per spazi pubblici attrezzati per il gioco e lo sport

- Opere di regimazione idraulica

RETI E SPAZI APERTI

- V1 - Spazi aperti con alto indice di naturalità
V2 - Spazi aperti con medio indice di naturalità

- V3 - Spazi aperti con basso indice di naturalità
Verde di connettività

- Conessioni

MOBILITA'

- Piste ciclabili
Viabilità - esistente | progetto

- Area ferroviaria
IC - Impianti distribuzione carburante

TERRITORIO RURALE

PAESAGGI RURALI

- PR.1 poggi del Monteferrato
PR.2 Il paesaggio rurale del Monte Le Coste

- PR.3 Il paesaggio sommitale della Calvana
PR.4 Il paesaggio pedecollinare della Calvana

- PR.5 Il paesaggio delle acque
PR.6 Il nucleo mediceo della Piana

- PR.7 Il paesaggio delle Gole
PR.8 Il paesaggio intercluso di Pianura

AMBITI RURALI

- AR.1 Aree agricole periurbane di margine
AR.2 Aree agricole periurbane intercluse

- AR.3 Aree agricole storico testimoniali
AR.4 Aree agricole diffuse

- AR.5 Aree agricole perfluviali
AR.6 Aree degli ecosistemi umidi

- AR.7 Cascine Medicee
AR.8 Aree agricole di versante



Firmato da:

pamela bracciotti

codice fiscale BRCPML72T50G999G

num.serie: 8370608046632834551

emesso da: ArubaPEC EU Qualified Certificates CA G1

valido dal 27/02/2022 al 01/06/2024