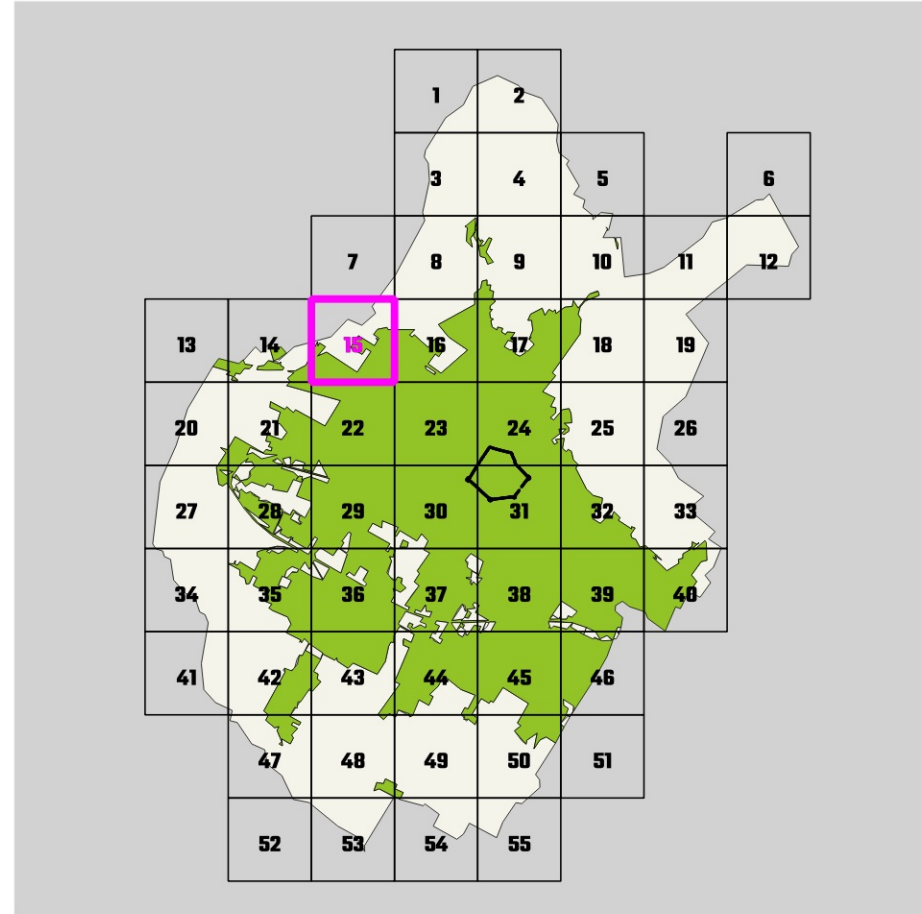


DISCIPLINA DEI SUOLI E DEGLI INSEDIAMENTI

SCALA 1:2000



Approvazione 2019
Elaborato 09.15

Limite del territorio comunale

TERRITORIO URBANIZZATO

- Edificato storico o storizzato
- Edificato di recente formazione

PAESAGGI URBANI - Urbanizzazioni storiche

Funzione prevalentemente residenziale

- TCS - tessuto del centro storico
- TSL1 - tessuto lineare con fronte continuo non penetrabile
- TSL1.1 - tessuto lineare con diramazioni
- TSL2 - tessuto lineare con fronte continuo penetrabile
- TSL3 - tessuto a corte
- TSR1 - aggregazione o singoli edifici di origine rurale
- TSR2 - aggregazione o singoli edifici - villini
- TSR3 - singoli edifici su lotto isolato

Funzione mista

- TSM1 - tessuto a bassa saturazione
- TSM2 - tessuto a media saturazione
- TSM3 - tessuto ad alta saturazione

Funzione industriale - artigianale

- TSP1 - tessuto industriale-artigianale storico

PAESAGGI URBANI - Urbanizzazioni contemporanee

Funzione prevalentemente residenziale

- TL1 - tessuto lineare continuo non penetrabile
- TL2 - tessuto lineare continuo semipenetrabile
- TL3 - tessuto lineare continuo penetrabile
- TL4 - tessuto lineare continuo ad alta densità
- TR1 - singoli edifici su lotto isolato
- TR2 - tessuto con isolati aperti di villini/palazzine
- TR3 - tessuto con isolati aperti per aggregazioni successive
- TR4 - tessuto con isolati aperti di edilizia pianificata

Funzione mista

- TM1 - tessuto a bassa saturazione
- TM2 - tessuto a media saturazione
- TM3 - tessuto ad alta saturazione

Monofunzionali

- TP1 - singoli edifici industriali-artigianali
- TP2 - tessuto industriale-artigianale pianificato
- TP3 - tessuto industriale-artigianale seriale
- TP4 - tessuto industriale-artigianale non omogeneo
- TP5 - tessuto commerciale/direzionale/turistico ricettivo
- TP5 gsv - grandi strutture di vendita

EMERGENZE PATRIMONIO STORICO

- AI_xx - Complessi di archeologia industriale
- PT_xx - Complessi produttivi di valore tipologico
- Edifici di valore storico-testimoniale:
 - E1 - primo grado di tutela
 - E2 - secondo grado di tutela
 - E3 - terzo grado di tutela
- Area di tutela degli edifici di valore storico alto valore medio valore
- Edilizia abbandonata
- Elementi puntuali (tabernacoli, ciminieri, torri acqua, etc)
- Alberi di valore paesaggistico ambientale

TRASFORMAZIONI

- Area di trasformazione (AT_xx)
- Piani attuativi (PAI xx, Pdl xx, PZ xx) art. 158 NTA
- Allineamenti

PIANO DELLA PROTEZIONE CIVILE

- ARPxx - Aree di ricovero della popolazione

QUALITA' DEL TERRITORIO

STANDARD URBANISTICI - esistente | progetto

- A1 - aree per l'istruzione
- A1b - servizi per l'istruzione di base
- A1s - servizi per l'istruzione superiore
- A1u - servizi universitari
- AC - aree per attrezzature di interesse comune
- ACa - servizi sociali e assistenziali
- ACc - servizi culturali, dello spettacolo e ricreativi, e assimilati
- ACH - servizi ospedalieri e sanitari
- ACr - servizi religiosi
- ACe - edilizia residenziale sociale pubblica
- ACt - strutture tecnologiche
- ACtr - stoccaggio e trattamento rifiuti
- ACu - servizi tecnici e amministrativi e assimilati
- ACm - servizi per la mobilità
- AP - aree per spazi e parcheggi pubblici
- APz - piazze e aree pedonali
- APc - sosta camper
- APT - sosta tir
- AV - aree per spazi pubblici attrezzati a parco
- AVo - orti sociali e urbani
- AVs - aree per spazi pubblici attrezzati per il gioco e lo sport
- Opere di regimazione idraulica

RETI E SPAZI APERTI

- V1 - Spazi aperti con alto indice di naturalità
- V2 - Spazi aperti con medio indice di naturalità
- V3 - Spazi aperti con basso indice di naturalità
- Verde di connettività
- Connessioni

MOBILITA'

- Piste ciclabili
- Viabilità - esistente | progetto
- Area ferroviaria
- IC - Impianti distribuzione carburante

TERRITORIO RURALE

PAESAGGI RURALI

- PR.1 I poggi del Monteferrato
- PR.2 Il Paesaggio rurale del Monte Le Coste
- PR.3 Il paesaggio sommitale della Calvana
- PR.4 Il paesaggio pedecollinare della Calvana
- PR.5 Il paesaggio delle acque
- PR.6 Il nucleo mediceo della Piana
- PR.7 Il paesaggio delle Gore
- PR.8 Il paesaggio intercluso di Pianura

AMBITI RURALI

- AR.1 Aree agricole perurbane di margine
- AR.2 Aree agricole perurbane intercluse
- AR.3 Aree agricole storico testimoniali
- AR.4 Aree agricole diffuse
- AR.5 Aree agricole periferuali
- AR.6 Aree degli ecosistemi umidi
- AR.7 Cascine Medicee
- AR.8 Aree agricole di versante
- AR.9 Aree boscate di collina
- AR.10 Aree forestali continue
- AR.11 Aree di crinale

