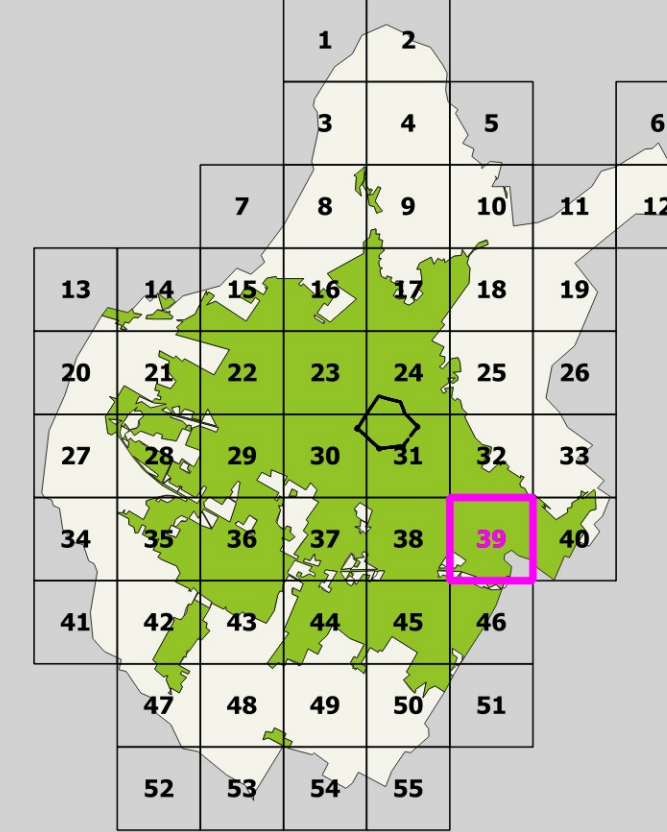


Stato modificato



# DISCIPLINA DEI SUOLI E DEGLI INSEDIAMENTI

SCALA 1:2000



Approvazione 2019  
Elaborato 09.99

- Limite del territorio comunale
- TERRITORIO URBANIZZATO**
- Edificato storico o storizzato
  - Edificato di recente formazione
- PAESAGGI URBANI - Urbanizzazioni storiche**
- Funzione prevalentemente residenziale
  - TCS - tessuto del centro storico
  - TSL1.1 - tessuto lineare con fronte continuo non penetrabile
  - TSL1.1.1 - tessuto lineare con diamazioni
  - TSL2 - tessuto lineare con fronte continuo penetrabile
  - TSL3 - tessuto a corte
  - TSR1 - aggregazione o singoli edifici di origine rurale
  - TSR2 - aggregazione o singoli edifici - villini
  - TSR3 - singoli edifici su lotto isolato
- Funzione mista
- TSM1 - tessuto a bassa saturazione
  - TSM2 - tessuto a media saturazione
  - TSM3 - tessuto ad alta saturazione
- Funzione industriale - artigianale
- TSPI - tessuto industriale-artigianale storico
- PAESAGGI URBANI - Urbanizzazioni contemporanee**
- Funzione prevalentemente residenziale
  - TL1 - tessuto lineare continuo non penetrabile
  - TL2 - tessuto lineare continuo semipenetrabile
  - TL3 - tessuto lineare continuo penetrabile
  - TL4 - tessuto lineare continuo ad alta densità
  - TR1 - singoli edifici su lotto isolato
  - TR2 - tessuto con isolati aperti di villini/palazzine
  - TR3 - tessuto con isolati aperti per aggregazioni successive
  - TR4 - tessuto con isolati aperti di edilizia pianificata
- Funzione mista
- TM1 - tessuto a bassa saturazione
  - TM2 - tessuto a media saturazione
  - TM3 - tessuto ad alta saturazione
- Monofunzionali**
- TP1 - singoli edifici industriali-artigianali
  - TP2 - tessuto industriale-artigianale pianificato
  - TP3 - tessuto industriale-artigianale seriale
  - TP4 - tessuto industriale-artigianale non omogeneo
  - TP5 - tessuto commerciale/direzionale/turistico ricettivo
  - TP5 gsv - grandi strutture di vendita
- EMERGENZE PATRIMONIO STORICO**
- AI\_xx - Complessi di archeologia industriale
  - PT\_xx - Complessi produttivi di valore tipologico
  - Edifici di valore storico-testimoniale:
    - E1 - primo grado di tutela
    - E2 - secondo grado di tutela
    - E3 - terzo grado di tutela
  - Area di tutela degli edifici di valore storico alto valore/medio valore
  - Edilizia abbandonata
  - Elementi puntuali (tabernacoli, ciminiere, torri acqua, etc)
  - Alberi di valore paesaggistico ambientale
- TRASFORMAZIONI**
- Area di trasformazione (AT\_xx)
  - Piani attuativi (PAR xx, PRL xx, PZL xx) - art. 155 NTA
  - Allineamenti
- PIANO DELLA PROTEZIONE CIVILE**
- ARPxx - Area di ricovero della popolazione
- QUALITA' DEL TERRITORIO**
- STANDARD URBANISTICI - esistente | progetto**
- AI - aree per l'istruzione
  - Alb - servizi per l'istruzione di base
  - Als - servizi per l'istruzione superiore
  - Alu - servizi universitari
  - AC - aree per attrezzature di interesse comune
  - ACa - servizi sociali e assistenziali
  - ACc - servizi culturali, dello spettacolo e ricreativi, e assimilati
  - ACh - servizi ospedalieri e sanitari
  - Acr - servizi religiosi
  - Ac - edilizia residenziale sociale pubblica
  - Act - strutture tecnologiche
  - Actr - stoccaggio e trattamento rifiuti
  - ACu - servizi tecnici e amministrativi e assimilati
  - Acim - servizi cimiteriali
  - Acim - servizi per la mobilità
  - AP - aree per spazi e parcheggi pubblici
  - APz - piazze e aree pedonali
  - APc - sosta camper
  - APt - sosta tir
  - AV - aree per spazi pubblici attrezzati a parco
  - AVo - orti sociali e urbani
  - AVs - aree per spazi pubblici attrezzati per il gioco e lo sport
  - Opere di regimazione idraulica
- RETI E SPAZI APERTI**
- V1 - Spazi aperti con alto indice di naturalità
  - V2 - Spazi aperti con medio indice di naturalità
  - V3 - Spazi aperti con basso indice di naturalità
  - Verde di connettività
  - Conessioni
- MOBILITA'**
- Piste ciclabili
  - Viabilità - esistente | progetto
  - Area ferroviaria
  - IC - Impianti distribuzione carburante
- TERRITORIO RURALE**
- PAESAGGI RURALI**
- PR.1 I poggi del Monteferrato
  - PR.2 Il Paesaggio rurale del Monte Le Coste
  - PR.3 Il paesaggio sommitale della Calvana
  - PR.4 Il Paesaggio pedecollinare della Calvana
  - PR.5 Il paesaggio delle acque
  - PR.6 Il nucleo mediceo della Piana
  - PR.7 Il paesaggio delle Gore
  - PR.8 Il paesaggio intercluso di Pianura
- AMBITI RURALI**
- AR.1 Aree agricole perurbane di margine
  - AR.2 Aree agricole perurbane intercluse
  - AR.3 Aree agricole storico testimoniali
  - AR.4 Aree agricole diffuse
  - AR.5 Aree agricole perfluviali
  - AR.6 Aree degli ecosistemi umidi
  - AR.7 Cascine Medicee
  - AR.8 Aree agricole di versante
  - AR.9 Aree boscate di collina
  - AR.10 Aree forestali continue
  - AR.11 Aree di crinale

