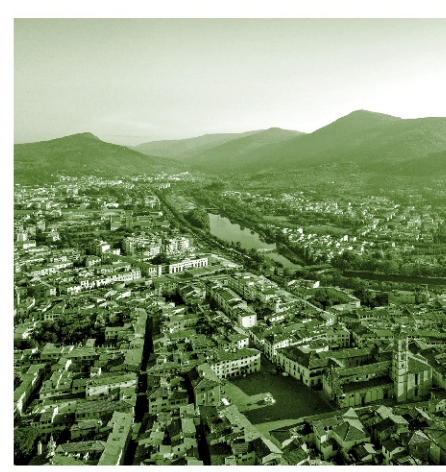
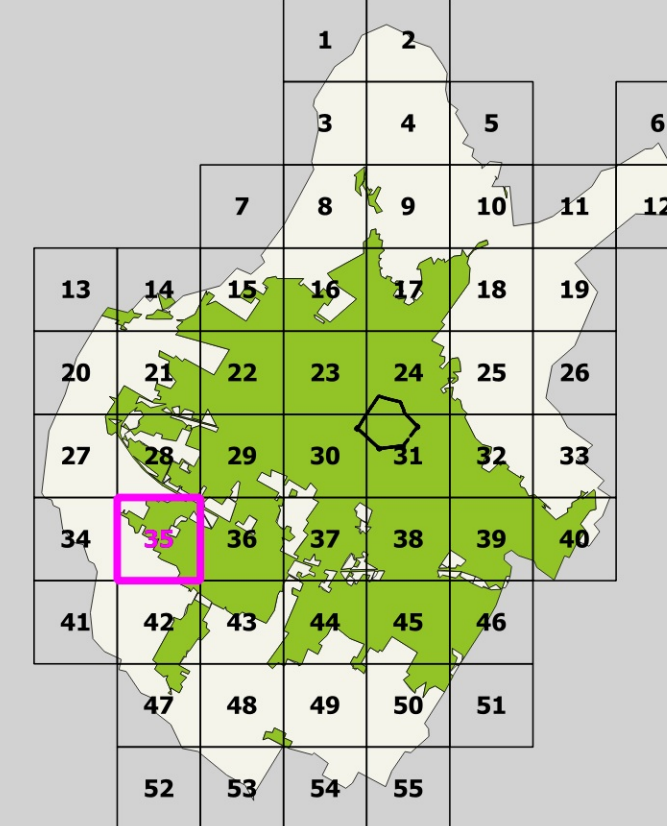


Stato modificato



DISCIPLINA DEI SUOLI E DEGLI INSEDIAMENTI

SCALA 1:2000



Approvazione 2019 Elaborato 09.95

- Limite del territorio comunale
- TERRITORIO URBANIZZATO**
  - Edificato storico o storizzato
  - Edificato di recente formazione
- PAESAGGI URBANI - Urbanizzazioni storiche**
  - Funzione prevalentemente residenziale
    - TCS - tessuto del centro storico
    - TSL1.1 - tessuto lineare con fronte continuo non penetrabile
    - TSL1.1.1 - tessuto lineare con diramazioni
    - TSL2 - tessuto lineare con fronte continuo penetrabile
    - TSL3 - tessuto a corte
    - TSR1 - aggregazione o singoli edifici di origine rurale
    - TSR2 - aggregazione o singoli edifici - villini
    - TSR3 - singoli edifici su lotto isolato
  - Funzione mista
    - TSM1 - tessuto a bassa saturazione
    - TSM2 - tessuto a media saturazione
    - TSM3 - tessuto ad alta saturazione
  - Funzione industriale - artigianale
    - TSP1 - tessuto industriale-artigianale storico
- PAESAGGI URBANI - Urbanizzazioni contemporanee**
  - Funzione prevalentemente residenziale
    - TL1 - tessuto lineare continuo non penetrabile
    - TL2 - tessuto lineare continuo semipenetrabile
    - TL3 - tessuto lineare continuo penetrabile
    - TL4 - tessuto lineare continuo ad alta densità
    - TR1 - singoli edifici su lotto isolato
    - TR2 - tessuto con isolati aperti di villini/palazzine
    - TR3 - tessuto con isolati aperti per aggregazioni successive
    - TR4 - tessuto con isolati aperti di edilizia pianificata
  - Funzione mista
    - TM1 - tessuto a bassa saturazione
    - TM2 - tessuto a media saturazione
    - TM3 - tessuto ad alta saturazione
  - Monofunzionali
    - TP1 - singoli edifici industriali-artigianali
    - TP2 - tessuto industriale-artigianale pianificato
    - TP3 - tessuto industriale-artigianale seriale
    - TP4 - tessuto industriale-artigianale non omogeneo
    - TP5 - tessuto commerciale/direzionale/turistico ricettivo
    - TP5 gsv - grandi strutture di vendita
- EMERGENZE PATRIMONIO STORICO**
  - AI\_xx - Complessi di archeologia industriale
  - PT\_xx - Complessi produttivi di valore tipologico
  - Edifici di valore storico-testimoniale:
    - E1 - primo grado di tutela
    - E2 - secondo grado di tutela
    - E3 - terzo grado di tutela
  - Area di tutela degli edifici di valore storico alto valore/medio valore
  - Edilizia abbandonata
  - Elementi puntuali (tabernacoli, cimiteri, torri acqua, etc)
  - Alberi di valore paesaggistico ambientale
- TRASFORMAZIONI**
  - Area di trasformazione (AT\_xx)
  - Piani attuativi (PAr xx, Pdl xx, PZ2 xx) art. 155 NTA
  - Allineamenti
- PIANO DELLA PROTEZIONE CIVILE**
  - ARPxx - Aree di ricovero della popolazione

QUALITA' DEL TERRITORIO

STANDARD URBANISTICI - esistente | progetto

- AI - aree per l'istruzione
- Alb - servizi per l'istruzione di base
- Als - servizi per l'istruzione superiore
- Alu - servizi universitari
- AC - aree per attrezzature di interesse comune
- AcA - servizi sociali e assistenziali
- Acc - servizi culturali, dello spettacolo e ricreativi, e assimilati
- ACh - servizi ospedalieri e sanitari
- ACr - servizi religiosi
- ACe - edilizia residenziale sociale pubblica
- Act - strutture tecnologiche
- ACtr - stoccaggio e trattamento rifiuti
- ACu - servizi tecnici e amministrativi e assimilati
- Acim - servizi cimiteriali
- AcM - servizi per la mobilità
- AP - aree per spazi e parcheggi pubblici
- APz - piazze e aree pedonali
- APc - sosta camper
- APt - sosta tir
- AV - aree per spazi pubblici attrezzati a parco
- AVo - orti sociali e urbani
- AVS - aree per spazi pubblici attrezzati per il gioco e lo sport
- Opere di regimazione idraulica

RETI E SPAZI APERTI

- V1 - Spazi aperti con alto indice di naturalità
- V2 - Spazi aperti con medio indice di naturalità
- V3 - Spazi aperti con basso indice di naturalità
- Verde di connettività
- Connessioni

MOBILITA'

- Piste ciclabili
- Viabilità - esistente | progetto
- Area ferroviaria
- IC - Impianti distribuzione carburante

TERRITORIO RURALE

- PAESAGGI RURALI**
  - PR.1 I poggi del Monteferrato
  - PR.2 Il Paesaggio rurale del Monte Le Coste
  - PR.3 Il paesaggio sommitale della Calvana
  - PR.4 Il paesaggio pedecollinare della Calvana
  - PR.5 Il paesaggio delle acque
  - PR.6 Il nucleo mediceo della Piana
  - PR.7 Il paesaggio delle Gore
  - PR.8 Il paesaggio intercluso di Pianura
- AMBITI RURALI**
  - AR.1 Aree agricole periurbane di margine
  - AR.2 Aree agricole periurbane intercluse
  - AR.3 Aree agricole storico testimoniali
  - AR.4 Aree agricole diffuse
  - AR.5 Aree agricole perfluviati
  - AR.6 Aree degli ecosistemi umidi
  - AR.7 Cascine Medicee
  - AR.8 Aree agricole di versante
  - AR.9 Aree boscate di collina
  - AR.10 Aree forestali continue
  - AR.11 Aree di crinale

