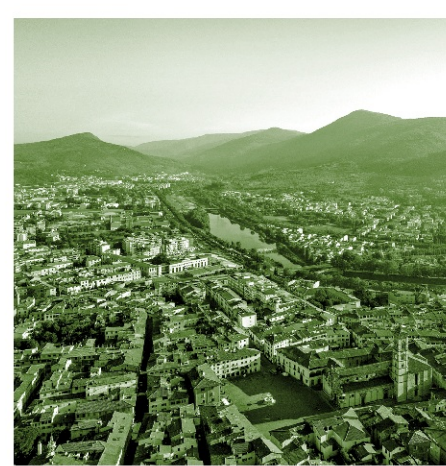
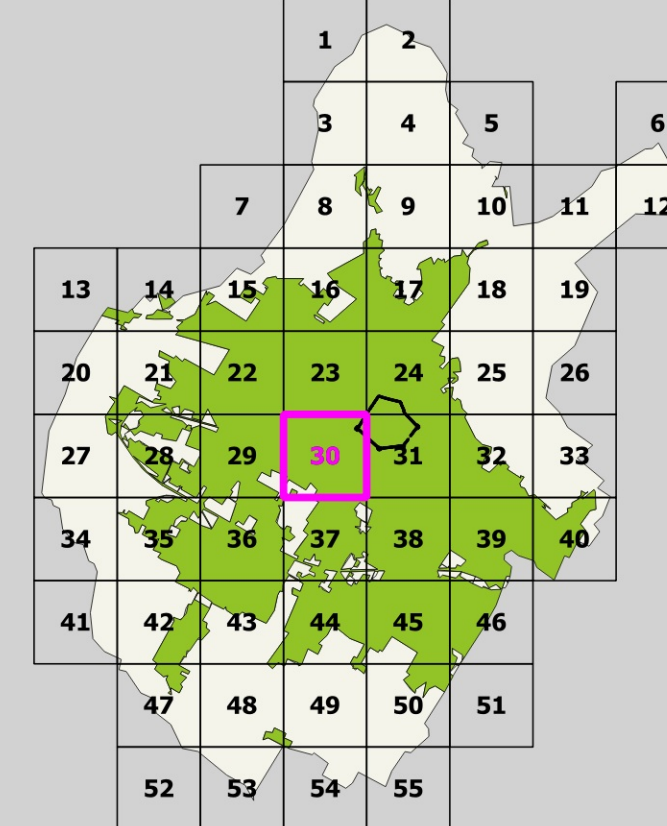


Stato modificato



DISCIPLINA DEI SUOLI E DEGLI INSEDIAMENTI

SCALA 1:2000



Approvazione 2019 Elaborato 09.30

- Limite del territorio comunale
- TERRITORIO URBANIZZATO**
 - Edificato storico o storizzato
 - Edificato di recente formazione
- PAESAGGI URBANI - Urbanizzazioni storiche**
 - Funzione prevalentemente residenziale
 - TCS - tessuto del centro storico
 - TSL1 - tessuto lineare con fronte continuo non penetrabile
 - TSL1.1 - tessuto lineare con diramazioni
 - TSL2 - tessuto lineare con fronte continuo penetrabile
 - TSL3 - tessuto a corte
 - TSR1 - aggregazione o singoli edifici di origine rurale
 - TSR2 - aggregazione o singoli edifici - villini
 - TSR3 - singoli edifici su lotto isolato
 - Funzione mista
 - TSM1 - tessuto a bassa saturazione
 - TSM2 - tessuto a media saturazione
 - TSM3 - tessuto ad alta saturazione
 - Funzione industriale - artigianale
 - TSP1 - tessuto industriale-artigianale storico
- PAESAGGI URBANI - Urbanizzazioni contemporanee**
 - Funzione prevalentemente residenziale
 - TL1 - tessuto lineare continuo non penetrabile
 - TL2 - tessuto lineare continuo semipenetrabile
 - TL3 - tessuto lineare continuo penetrabile
 - TL4 - tessuto lineare continuo ad alta densità
 - TR1 - singoli edifici su lotto isolato
 - TR2 - tessuto con isolati aperti di villini/palazzine
 - TR3 - tessuto con isolati aperti per aggregazioni successive
 - TR4 - tessuto con isolati aperti di edilizia pianificata
 - Funzione mista
 - TM1 - tessuto a bassa saturazione
 - TM2 - tessuto a media saturazione
 - TM3 - tessuto ad alta saturazione
- Monofunzionali**
 - TP1 - singoli edifici industriali-artigianali
 - TP2 - tessuto industriale-artigianale pianificato
 - TP3 - tessuto industriale-artigianale seriale
 - TP4 - tessuto industriale-artigianale non omogeneo
 - TP5 - tessuto commerciale/direzionale/turistico ricettivo
 - TP5 gsv - grandi strutture di vendita
- EMERGENZE PATRIMONIO STORICO**
 - AI_xx - Complessi di archeologia industriale
 - PT_xx - Complessi produttivi di valore tipologico
 - Edifici di valore storico-testimoniale:
 - E1 - primo grado di tutela
 - E2 - secondo grado di tutela
 - E3 - terzo grado di tutela
 - Area di tutela degli edifici di valore storico alto valore medio valore
 - Edilizia abbandonata
 - Elementi puntuali (tabernacoli, ciminiere, torri acqua, etc)
 - Alberi di valore paesaggistico ambientale
- TRASFORMAZIONI**
 - Area di trasformazione (AT_xx)
 - Piani attuativi (PDR xx, Pdl xx, PZ2 xx) art.158 NTA
 - Allineamenti
- PIANO DELLA PROTEZIONE CIVILE**
 - ARPxx - Aree di ricovero della popolazione

QUALITA' DEL TERRITORIO

STANDARD URBANISTICI - esistente/progetto

- AI - aree per l'istruzione
- Alb - servizi per l'istruzione di base
- Als - servizi per l'istruzione superiore
- Alu - servizi universitari
- AC - aree per attrezzature di interesse comune
 - servizi sociali e assistenziali
 - servizi culturali, dello spettacolo e ricreativi, e assimilati
- ACh - servizi ospedalieri e sanitari
- ACr - servizi religiosi
- ACe - edilizia residenziale sociale pubblica
- Act - strutture tecnologiche
- ACtr - stoccaggio e trattamento rifiuti
- ACu - servizi tecnici e amministrativi e assimilati
- ACm - servizi per la mobilità
- AP - aree per spazi e parcheggi pubblici
 - APz - piazze e aree pedonali
 - APc - sosta camper
 - APt - sosta tir
- AV - aree per spazi pubblici attrezzati a parco
- AVo - orti sociali e urbani
- AVs - aree per spazi pubblici attrezzati per il gioco e lo sport
- Opere di regimazione idraulica

RETI E SPAZI APERTI

- V1 - Spazi aperti con alto indice di naturalità
- V2 - Spazi aperti con medio indice di naturalità
- V3 - Spazi aperti con basso indice di naturalità
- Verde di connettività
- Connesioni

MOBILITA'

- Piste ciclabili
- Viabilità - esistente/progetto
- Area ferroviaria
- IC - Impianti distribuzione carburante

TERRITORIO RURALE

- PAESAGGI RURALI**
 - PR.1 I poggi del Monteferrato
 - PR.2 Il Paesaggio rurale del Monte Le Coste
 - PR.3 Il paesaggio sommitale della Calvana
 - PR.4 Il Paesaggio pedecollinare della Calvana
 - PR.5 Il paesaggio delle acque
 - PR.6 Il nucleo medico della Piana
 - PR.7 Il paesaggio delle Gore
 - PR.8 Il paesaggio intercluso di Pianura
- AMBITI RURALI**
 - AR.1 Aree agricole perurbane di margine
 - AR.2 Aree agricole perurbane intercluse
 - AR.3 Aree agricole storico testimoniali
 - AR.4 Aree agricole diffuse
 - AR.5 Aree agricole perfluviali
 - AR.6 Aree degli ecosistemi umidi
 - AR.7 Cascine Medicee
 - AR.8 Aree agricole di versante
 - AR.9 Aree boscate di collina
 - AR.10 Aree forestali continue
 - AR.11 Aree di crinale

