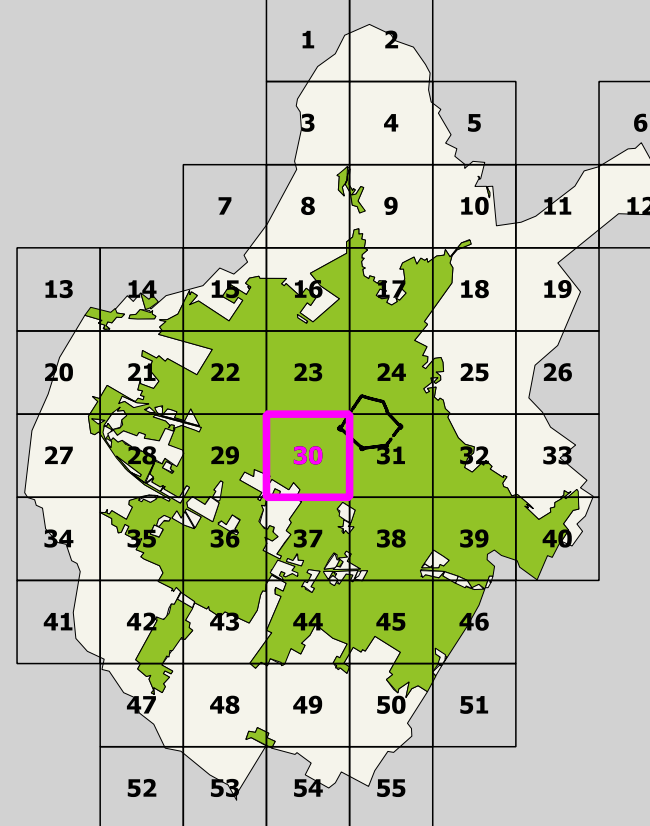


DISCIPLINA DEI SUOLI E DEGLI INSEDIAMENTI

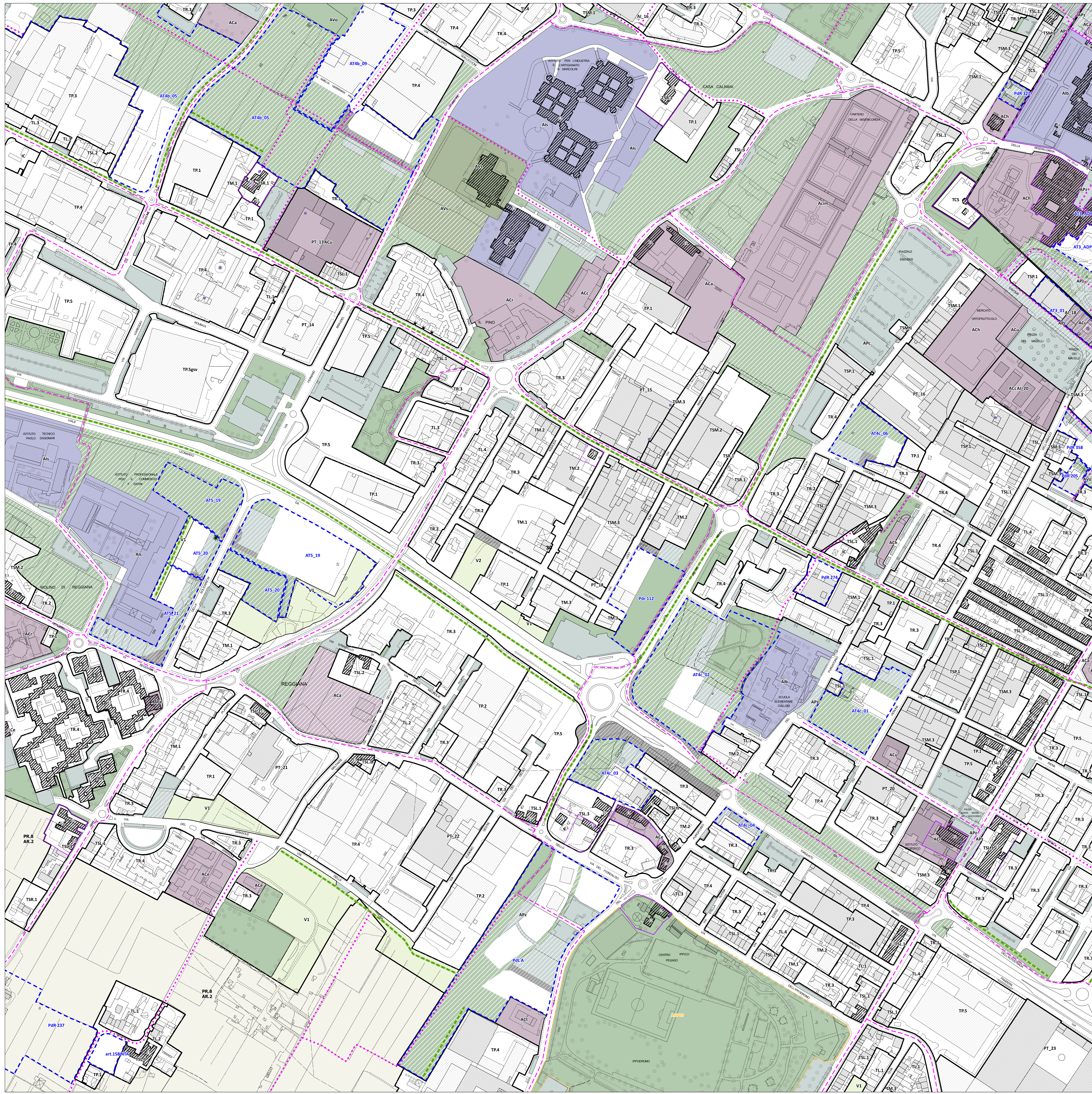
SCALA 1:2000



Approvazione 2019  
Elaborato 09.30

- Limite del territorio comunale
- TERRITORIO URBANIZZATO**
  - Edificato storico o storizzato
  - Edificato di recente formazione
- PAESAGGI URBANI - Urbanizzazioni storiche**
  - Funzione prevalentemente residenziale
    - TCS - tessuto del centro storico
    - TSL1 - tessuto lineare con fronte continuo non penetrabile
    - TSL1.1 - tessuto lineare con diramazioni
    - TSL2 - tessuto lineare con fronte continuo penetrabile
    - TSL3 - tessuto a corte
    - TSR1 - aggregazione o singoli edifici di origine rurale
    - TSR2 - aggregazione o singoli edifici - villini
    - TSR3 - singoli edifici su lotto isolato
  - Funzione mista
    - TSM1 - tessuto a bassa saturazione
    - TSM2 - tessuto a media saturazione
    - TSM3 - tessuto ad alta saturazione
  - Funzione industriale - artigianale
    - TSP1 - tessuto industriale-artigianale storico
- PAESAGGI URBANI - Urbanizzazioni contemporanee**
  - Funzione prevalentemente residenziale
    - TL1 - tessuto lineare continuo non penetrabile
    - TL2 - tessuto lineare continuo semipenetrabile
    - TL3 - tessuto lineare continuo penetrabile
    - TL4 - tessuto lineare continuo ad alta densità
    - TR1 - singoli edifici su lotto isolato
    - TR2 - tessuto con isolati aperti di villini/palazzine
    - TR3 - tessuto con isolati aperti per aggregazioni successive
    - TR4 - tessuto con isolati aperti di edilizia pianificata
  - Funzione mista
    - TM1 - tessuto a bassa saturazione
    - TM2 - tessuto a media saturazione
    - TM3 - tessuto ad alta saturazione
  - Monofunzionali
    - TP1 - singoli edifici industriali-artigianali
    - TP2 - tessuto industriale-artigianale pianificato
    - TP3 - tessuto industriale-artigianale seriale
    - TP4 - tessuto industriale-artigianale non omogeneo
    - TP5 - tessuto commerciale/direzionale/turistico ricettivo
    - TP5 gsv - grandi strutture di vendita
- EMERGENZE PATRIMONIO STORICO**
  - AI\_xx - Complessi di archeologia industriale
  - PT\_xx - Complessi produttivi di valore tipologico
  - Edifici di valore storico-testimoniale:
    - E1 - primo grado di tutela
    - E2 - secondo grado di tutela
    - E3 - terzo grado di tutela
  - Area di tutela degli edifici di valore storico alto valore medio valore
  - Edilizia abbandonata
  - Elementi puntuali (tabernacoli, ciminiere, torri acqua, etc)
  - Alberi di valore paesaggistico ambientale
- TRASFORMAZIONI**
  - Area di trasformazione (AT\_xx)
  - Piani attuativi (PDR xx, PDL xx, PIZ xx)
  - art.158 NTA
  - Allineamenti
- PIANO DELLA PROTEZIONE CIVILE**
  - ARPxx - Aree di ricovero della popolazione

- QUALITA' DEL TERRITORIO**
- STANDARD URBANISTICI - esistente | progetto**
  - AI - aree per l'istruzione
  - Alb - servizi per l'istruzione di base
  - Als - servizi per l'istruzione superiore
  - Alu - servizi universitari
  - AC - aree per attrezzature di interesse comune
    - servizi sociali e assistenziali
    - servizi culturali, dello spettacolo e ricreativi, e assimilati
  - ACh - servizi ospedalieri e sanitari
  - ACr - servizi religiosi
  - ACe - edilizia residenziale sociale pubblica
  - ACT - strutture tecnologiche
  - ACtr - stoccaggio e trattamento rifiuti
  - ACu - servizi tecnici e amministrativi e assimilati
  - ACm - servizi cimiteriali
  - ACn - servizi per la mobilità
  - AP - aree per spazi e parcheggi pubblici
    - APz - piazze e aree pedonali
    - APc - sosta camper
    - APt - sosta tir
  - AV - aree per spazi pubblici attrezzati a parco
  - Avo - orti sociali e urbani
  - AVS - aree per spazi pubblici attrezzati per il gioco e lo sport
  - Opere di regimazione idraulica
- RETI E SPAZI APERTI**
  - V1 - Spazi aperti con alto indice di naturalità
  - V2 - Spazi aperti con medio indice di naturalità
  - V3 - Spazi aperti con basso indice di naturalità
  - Verde di connettività
  - Connesioni
- MOBILITA'**
  - Piste ciclabili
  - Viabilità - esistente | progetto
  - Area ferroviaria
  - IC - Impianti distribuzione carburante
- TERRITORIO RURALE**
  - PAESAGGI RURALI**
    - PR.1 poggi del Monteferrato
    - PR.2 Il Paesaggio rurale del Monte Le Coste
    - PR.3 il paesaggio sommitale della Calvana
    - PR.4 il paesaggio pedecollinare della Calvana
    - PR.5 il paesaggio delle acque
    - PR.6 il nucleo medico della Piana
    - PR.7 il paesaggio delle Gore
    - PR.8 il paesaggio intercluso di Pianura
  - AMBITI RURALI**
    - AR.1 Aree agricole perurbane di margine
    - AR.2 Aree agricole perurbane intercluse
    - AR.3 Aree agricole storico testimoniali
    - AR.4 Aree agricole diffuse
    - AR.5 Aree agricole perfluviali
    - AR.6 Aree degli ecosistemi umidi
    - AR.7 Cascine Medicee
    - AR.8 Aree agricole di versante
    - AR.9 Aree boscate di collina
    - AR.10 Aree forestali continue
    - AR.11 Aree di crinale



Firmato da:

**Francesco Caporaso**

codice fiscale CPRFNC65L22G999N

num.serie: 12635410

emesso da: InfoCert Firma Qualificata 2

valido dal 24/04/2019 al 24/04/2022