

Bando
Ministero delle infrastrutture e dei trasporti Direzione generale per l'edilizia statale e gli interventi speciali e Struttura Tecnica di Missione - PROGRAMMA INNOVATIVO NAZIONALE PER LA QUALITA' DELL'ABITARE

Progetto
Recupero e trasformazione di fabbricato esistente da destinarsi a Residenze Sociali, Terzo Settore e Commerciale - Via Siena

Titolo
Pianta piano terra, primo e secondo - Destinazioni e calcolo superfici

Fase
Progetto di fattibilità tecnica ed economica

Servizio **Lavori Pubblici e Mobilità**
Dirigente del servizio **Ing. Maria Teresa Carosella**
Responsabile Unico del Procedimento **Arch. Francesco Procopio**

Progettista
Arch. Antonio Silvestri - Comune di Prato

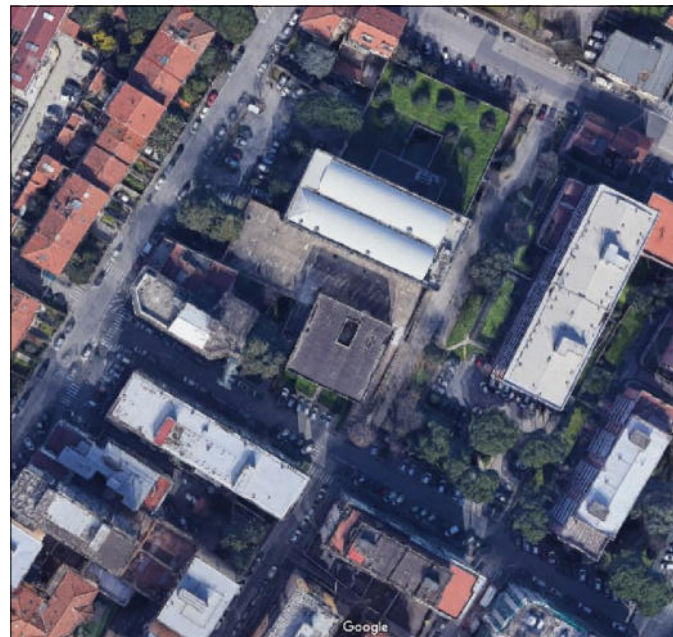


Tavola: 07
Scala: 1:200
Spazio riservato agli uffici:

© Copyright Comune di Prato - Servizio Lavori Pubblici e Mobilità è vietata la riproduzione anche parziale del documento data **Febbraio 2021**



PIANTA PIANO TERRA

VIA SIENA

1:200

Alloggio 01 = S.u.a. 88 mq _ 4 persone	
Alloggio 02 = S.u.a. 87 mq _ 4 persone	
Alloggio 03 = S.u.a. 61 mq _ 2 persone	
Alloggio 04 = S.u.a. 87 mq _ 4 persone	
Alloggio 05 = S.u.a. 88 mq _ 4 persone	
Alloggio 06 = S.u.a. 70 mq _ 4 persone	
Alloggio 07 = S.u.a. 62 mq _ 2 persone	
Alloggio 08 = S.u.a. 69 mq _ 3 persone	
Alloggio 09 = S.u.a. 69 mq _ 3 persone	
Alloggio 10 = S.u.a. 62 mq _ 2 persone	
Alloggio 11 = S.u.a. 70 mq _ 4 persone	
Spazi condominiali	
Terzo settore = S.u. 1.050 mq	
Commerciale = S.u. 300 mq	

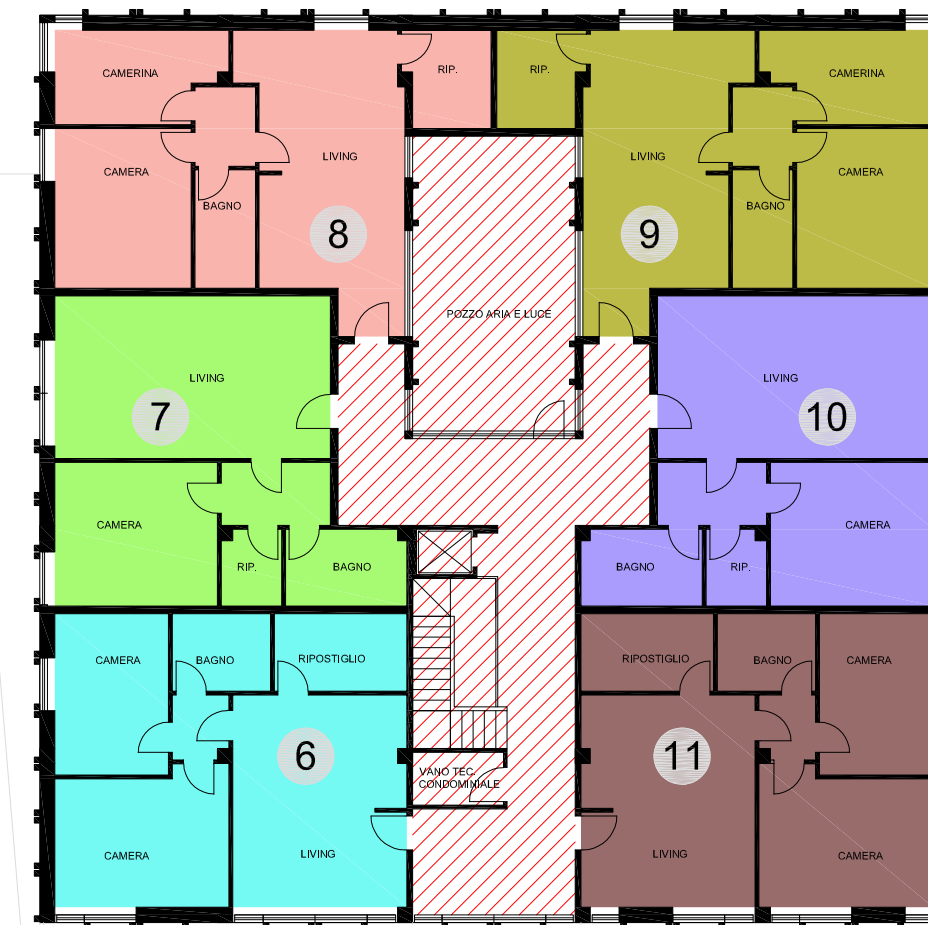
Lastrico solare - area eventi all'aperto = Sup. 1.115 mq

GIARDINO PENSILE - AREA EVENTI ALL'APERTO



PIANTA PIANO PRIMO

1:200



PIANTA PIANO SECONDO

1:200

Firmato da:

PROCOPIO FRANCESCO

codice fiscale PRCFNC56D04C352C

num.serie: 27025858896936561017950412342182549009

emesso da: ArubaPEC S.p.A. NG CA 3

valido dal 04/04/2018 al 04/04/2021

SILVESTRI ANTONIO

codice fiscale SLVNTN66R11A783F

num.serie: 98878566211395959599105999162718575394

emesso da: ArubaPEC S.p.A. NG CA 3

valido dal 31/01/2019 al 31/01/2022