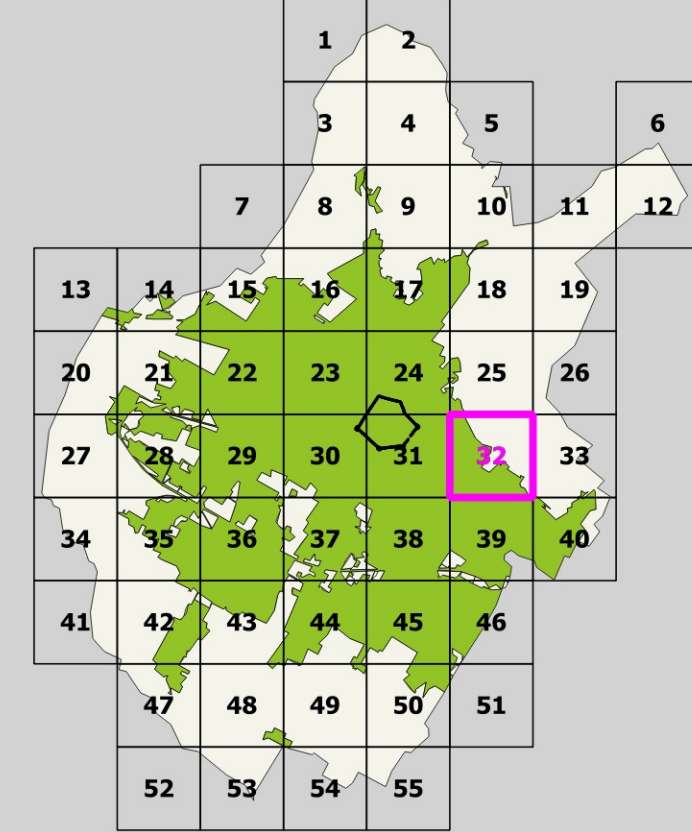




### DISCIPLINA DEI SUOLI E DEGLI INSEDIAMENTI

SCALA 1:2000



Approvazione 2019  
Elaborato 09.32

- Limite del territorio comunale
- TERRITORIO URBANIZZATO**
- Edificato storico o storizzato
  - Edificato di recente formazione
- PAESAGGI URBANI - Urbanizzazioni storiche**
- Funzione prevalentemente residenziale
    - TCS - tessuto del centro storico
    - TSL.1 - tessuto lineare con fronte continuo non penetrabile
    - TSL.1.1 - tessuto lineare con diramazioni
    - TSL.2 - tessuto lineare con fronte continuo penetrabile
    - TSL.3 - tessuto a corte
    - TSR.1 - aggregazione o singoli edifici di origine rurale
    - TSR.2 - aggregazione o singoli edifici - villini
    - TSR.3 - singoli edifici su lotto isolato
  - Funzione mista
    - TSM.1 - tessuto a bassa saturazione
    - TSM.2 - tessuto a media saturazione
    - TSM.3 - tessuto ad alta saturazione
  - Funzione industriale - artigianale
    - TSP.1 - tessuto industriale-artigianale storico
- PAESAGGI URBANI - Urbanizzazioni contemporanee**
- Funzione prevalentemente residenziale
    - TL.1 - tessuto lineare continuo non penetrabile
    - TL.2 - tessuto lineare continuo semipenetrabile
    - TL.3 - tessuto lineare continuo penetrabile
    - TL.4 - tessuto lineare continuo ad alta densità
  - TR.1 - singoli edifici su lotto isolato
  - TR.2 - tessuto con isolati aperti di villini/palazzine
  - TR.3 - tessuto con isolati aperti per aggregazioni successive
  - TR.4 - tessuto con isolati aperti di edilizia pianificata
- Funzione mista
  - TM.1 - tessuto a bassa saturazione
  - TM.2 - tessuto a media saturazione
  - TM.3 - tessuto ad alta saturazione
- Monofunzionali
  - TP.1 - singoli edifici industriali-artigianali
  - TP.2 - tessuto industriale-artigianale pianificato
  - TP.3 - tessuto industriale-artigianale seriale
  - TP.4 - tessuto industriale-artigianale non omogeneo
  - TP.5 - tessuto commerciale/direzionale/turistico ricettivo
  - TP.5 gsv - grandi strutture di vendita
- EMERGENZE PATRIMONIO STORICO**
- AI\_xx - Complessi di archeologia industriale
  - PT\_xx - Complessi produttivi di valore tipologico
  - Edifici di valore storico-testimoniale:
    - E1 - primo grado di tutela
    - E2 - secondo grado di tutela
    - E3 - terzo grado di tutela
  - Area di tutela degli edifici di valore storico alto valore/medio valore
  - Edilizia abbandonata
  - Elementi puntuali (tabernacoli, ciminieri, torri acqua, etc)
  - Alberi di valore paesaggistico ambientale
- TRASFORMAZIONI**
- Area di trasformazione (AT\_xx)
  - Piani attuativi (PAr xx, Pdl xx, PZ2 xx) art. 155 NTA
  - Allineamenti
- PIANO DELLA PROTEZIONE CIVILE**
- ARPxx - Area di ricovero della popolazione
- QUALITA' DEL TERRITORIO**
- STANDARD URBANISTICI - esistente | progetto**
- AI - aree per l'istruzione
  - Alb - servizi per l'istruzione di base
  - Als - servizi per l'istruzione superiore
  - Alu - servizi universitari
  - AC - aree per attrezzature di interesse comune
    - ACA - servizi sociali e assistenziali
    - ACC - servizi culturali, dello spettacolo e ricreativi, e assimilati
    - ACH - servizi ospedalieri e sanitari
    - ACR - servizi religiosi
    - ACE - edilizia residenziale sociale pubblica
    - ACT - strutture tecnologiche
    - ACTr - stoccaggio e trattamento rifiuti
    - ACu - servizi tecnici e amministrativi e assimilati
    - ACm - servizi cimiteriali
    - ACm - servizi per la mobilità
  - AP - aree per spazi e parcheggi pubblici
    - APz - piazze e aree pedonali
    - APc - sosta camper
    - APt - sosta tir
  - AV - aree per spazi pubblici attrezzati a parco
    - AVo - orti sociali e urbani
    - AVs - aree per spazi pubblici attrezzati per il gioco e lo sport
  - Opere di regimazione idraulica
- RETI E SPAZI APERTI**
- V1 - Spazi aperti con alto indice di naturalità
  - V2 - Spazi aperti con medio indice di naturalità
  - V3 - Spazi aperti con basso indice di naturalità
  - Verde di connettività
  - Conessioni
- MOBILITA'**
- Piste ciclabili
  - Viabilità - esistente | progetto
  - Area ferroviaria
  - IC - Impianti distribuzione carburante
- TERRITORIO RURALE**
- PAESAGGI RURALI**
    - PR.1 I poggi del Monteferrato
    - PR.2 Il Paesaggio rurale del Monte Le Coste
    - PR.3 Il paesaggio sommitale della Calvana
    - PR.4 Il paesaggio pedecollinare della Calvana
    - PR.5 Il paesaggio delle acque
    - PR.6 Il nucleo medico della Piana
    - PR.7 Il paesaggio delle Gore
    - PR.8 Il paesaggio intercluso di Pianura
  - AMBITI RURALI**
    - AR.1 Aree agricole perurbane di margine
    - AR.2 Aree agricole perurbane intercluse
    - AR.3 Aree agricole storico testimoniali
    - AR.4 Aree agricole diffuse
    - AR.5 Aree agricole perfluviali
    - AR.6 Aree degli ecosistemi umidi
    - AR.7 Cascine Medicee
    - AR.8 Aree agricole di versante
    - AR.9 Aree boscate di collina
    - AR.10 Aree forestali continue
    - AR.11 Aree di crinale

