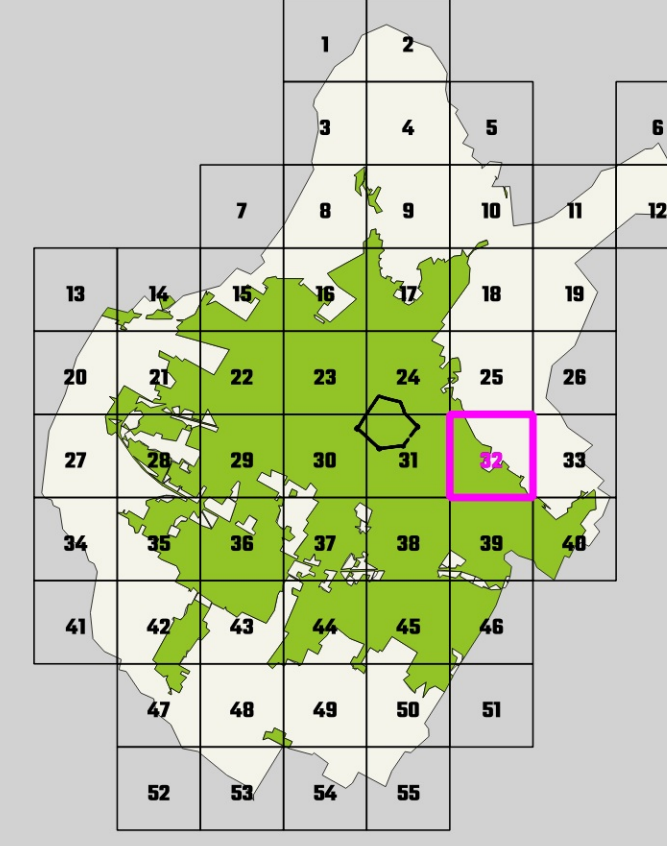


DISCIPLINA DEI SUOLI E DEGLI INSEDIAMENTI

SCALA 1:2000

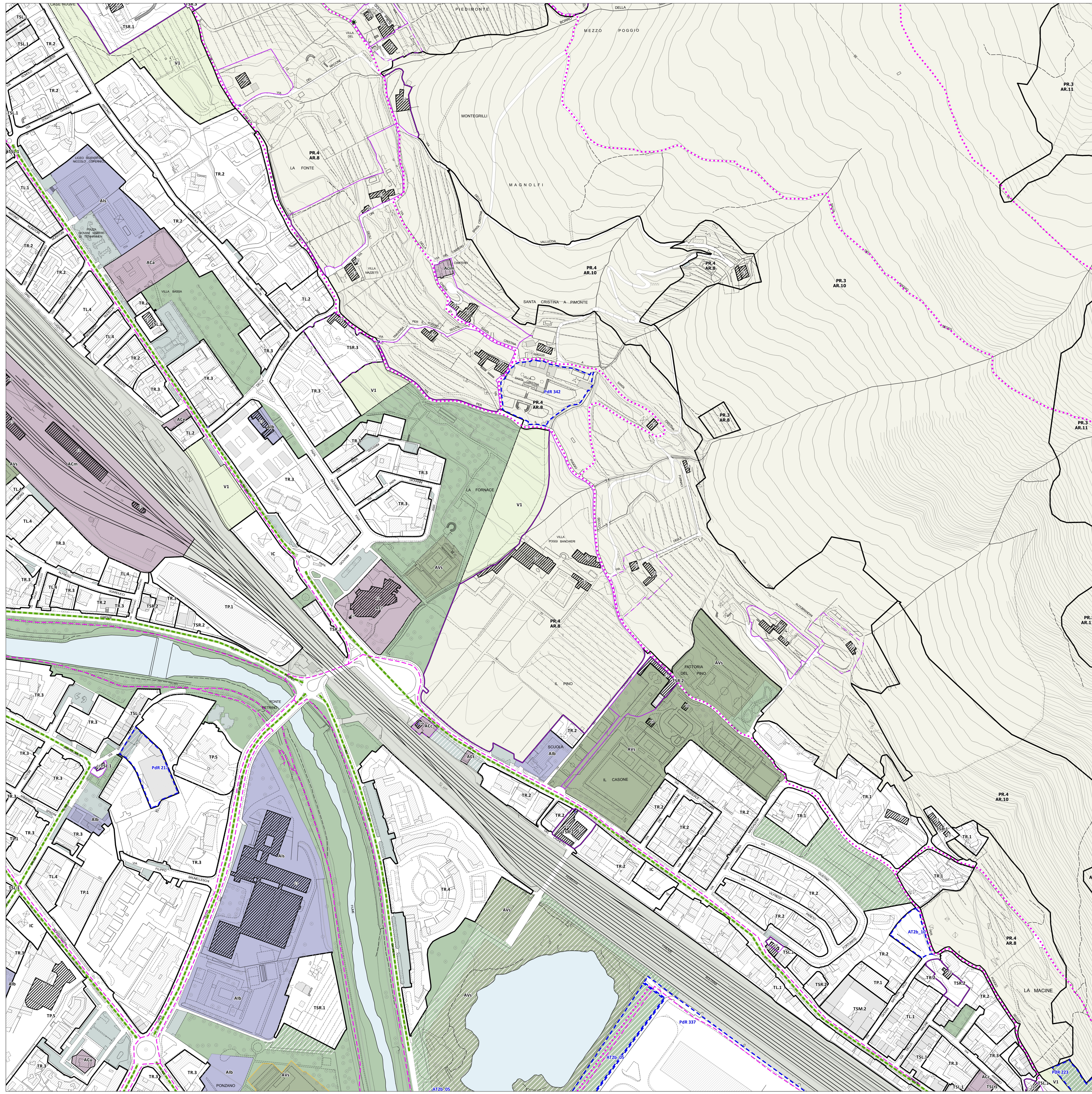


Approvazione 2019 Elaborato 09.32

- Limite del territorio comunale
- TERRITORIO URBANIZZATO**
 - Edificato storico o storizzato
 - Edificato di recente formazione
- PAESAGGI URBANI - Urbanizzazioni storiche**
 - Funzione prevalentemente residenziale
 - TCS - tessuto del centro storico
 - TSL1 - tessuto lineare con fronte continuo non penetrabile
 - TSL1.1 - tessuto lineare con diramazioni
 - TSL2 - tessuto lineare con fronte continuo penetrabile
 - TSL3 - tessuto a corte
 - TSR.1 - aggregazione o singoli edifici di origine rurale
 - TSR.2 - aggregazione o singoli edifici - villini
 - TSR.3 - singoli edifici su lotto isolato
 - Funzione mista
 - TSM.1 - tessuto a bassa saturazione
 - TSM.2 - tessuto a media saturazione
 - TSM.3 - tessuto ad alta saturazione
 - Funzione industriale - artigianale
 - TSP.1 - tessuto industriale-artigianale storico
 - PAESAGGI URBANI - Urbanizzazioni contemporanee**
 - Funzione prevalentemente residenziale
 - TL1 - tessuto lineare continuo non penetrabile
 - TL2 - tessuto lineare continuo semipenetrabile
 - TL3 - tessuto lineare continuo penetrabile
 - TL4 - tessuto lineare continuo ad alta densità
 - TR.1 - singoli edifici su lotto isolato
 - TR.2 - tessuto con isolati aperti di villini/palazzine
 - TR.3 - tessuto con isolati aperti per aggregazioni successive
 - TR.4 - tessuto con isolati aperti di edilizia pianificata
 - Funzione mista
 - TM.1 - tessuto a bassa saturazione
 - TM.2 - tessuto a media saturazione
 - TM.3 - tessuto ad alta saturazione
 - Monofunzionali
 - TP.1 - singoli edifici industriali-artigianali
 - TP.2 - tessuto industriale-artigianale pianificato
 - TP.3 - tessuto industriale-artigianale seriale
 - TP.4 - tessuto industriale-artigianale non omogeneo
 - TP.5 - tessuto commerciale/direzionale/turistico ricettivo
 - TP.5 gsv - grandi strutture di vendita
 - EMERGENZE PATRIMONIO STORICO**
 - AI_xx - Complessi di archeologia industriale
 - PT_xx - Complessi produttivi di valore tipologico
 - Edifici di valore storico-testimoniale:
 - E1 - primo grado di tutela
 - E2 - secondo grado di tutela
 - E3 - terzo grado di tutela
 - Area di tutela degli edifici di valore storico alto valore/medio valore
 - Edilizia abbandonata
 - Elementi puntuali (tabernacoli, ciminiere, torri acqua, etc)
 - Alberi di valore paesaggistico ambientale
 - TRASFORMAZIONI**
 - Area di trasformazione (AT_xx)
 - Piani attuativi (PAr xx, Pdi xx, PdZ xx) art.158 NTA
 - Allineamenti
 - PIANO DELLA PROTEZIONE CIVILE**
 - ARPxx - Aree di ricovero della popolazione

QUALITA' DEL TERRITORIO

- STANDARD URBANISTICI - esistente | progetto**
 - A1 - aree per l'istruzione
 - A1b - servizi per l'istruzione di base
 - A1s - servizi per l'istruzione superiore
 - A1u - servizi universitari
 - AC - aree per attrezzature di interesse comune
 - ACa - servizi sociali e assistenziali
 - ACc - servizi culturali, dello spettacolo e ricreativi, e assimilati
 - ACH - servizi ospedalieri e sanitari
 - ACr - servizi religiosi
 - ACe - edilizia residenziale sociale pubblica
 - ACt - strutture tecnologiche
 - ACtr - stoccaggio e trattamento rifiuti
 - ACu - servizi tecnici e amministrativi e assimilati
 - ACm - servizi cimiteriali
 - ACm - servizi per la mobilità
 - AP - aree per spazi e parcheggi pubblici
 - APz - piazze e aree pedonali
 - APc - sosta camper
 - APt - sosta tir
 - AV - aree per spazi pubblici attrezzati a parco
 - AVo - orti sociali e urbani
 - AVs - aree per spazi pubblici attrezzati per il gioco e lo sport
 - Opere di regimazione idraulica
- RETI E SPAZI APERTI**
 - V1 - Spazi aperti con alto indice di naturalità
 - V2 - Spazi aperti con medio indice di naturalità
 - V3 - Spazi aperti con basso indice di naturalità
 - Verde di connettività
 - Conessioni
- MOBILITA'**
 - Piste ciclabili
 - Viabilità - esistente | progetto
 - Area ferroviaria
 - IC - Impianti distribuzione carburante
- TERRITORIO RURALE**
 - PAESAGGI RURALI**
 - PR.1 poggi del Monteferrato
 - PR.2 Il Paesaggio rurale del Monte Le Coste
 - PR.3 Il paesaggio sommitale della Calvana
 - PR.4 Il Paesaggio pedecollinare della Calvana
 - PR.5 Il paesaggio delle acque
 - PR.6 Il nucleo medioevo della Piana
 - PR.7 Il paesaggio delle Gole
 - PR.8 Il paesaggio intercluso di Pianura
 - AMBITI RURALI**
 - AR.1 Aree agricole periurbane di margine
 - AR.2 Aree agricole periurbane intercluse
 - AR.3 Aree agricole storico testimoniali
 - AR.4 Aree agricole diffuse
 - AR.5 Aree agricole periferuali
 - AR.6 Aree degli ecosistemi umidi
 - AR.7 Cascine Medicee
 - AR.8 Aree agricole di versante
 - AR.9 Aree boscate di collina
 - AR.10 Aree forestali continue
 - AR.11 Aree di crinale



Firmato da:

Francesco Caporaso

codice fiscale CPRFNC65L22G999N

num.serie: 12635410

emesso da: InfoCert Firma Qualificata 2

valido dal 24/04/2019 al 24/04/2022