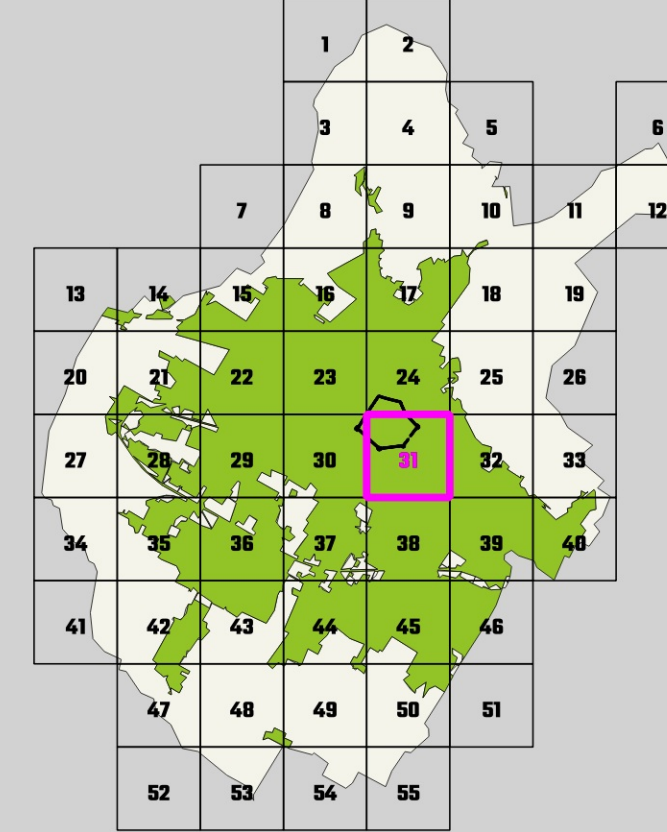


DISCIPLINA DEI SUOLI E DEGLI INSEDIAMENTI

SCALA 1:2000



Approvazione 2019 Elaborato 09.31

- Limite del territorio comunale
- TERRITORIO URBANIZZATO**
 - Edificato storico o storizzato
 - Edificato di recente formazione
- PAESAGGI URBANI - Urbanizzazioni storiche**
 - Funzione prevalentemente residenziale
 - TCS - tessuto del centro storico
 - TSL1 - tessuto lineare con fronte continuo non penetrabile
 - TSL1.1 - tessuto lineare con diramazioni
 - TSL2 - tessuto lineare con fronte continuo penetrabile
 - TSL3 - tessuto a corte
 - TSR1 - aggregazione o singoli edifici di origine rurale
 - TSR2 - aggregazione o singoli edifici - villini
 - TSR3 - singoli edifici su lotto isolato
 - Funzione mista
 - TSM1 - tessuto a bassa saturazione
 - TSM2 - tessuto a media saturazione
 - TSM3 - tessuto ad alta saturazione
 - Funzione industriale - artigianale
 - TSP1 - tessuto industriale-artigianale storico
- PAESAGGI URBANI - Urbanizzazioni contemporanee**
 - Funzione prevalentemente residenziale
 - TL1 - tessuto lineare continuo non penetrabile
 - TL2 - tessuto lineare continuo semipenetrabile
 - TL3 - tessuto lineare continuo penetrabile
 - TL4 - tessuto lineare continuo ad alta densità
 - TR1 - singoli edifici su lotto isolato
 - TR2 - tessuto con isolati aperti di villini/palazzine
 - TR3 - tessuto con isolati aperti per aggregazioni successive
 - TR4 - tessuto con isolati aperti di edilizia pianificata
 - Funzione mista
 - TM1 - tessuto a bassa saturazione
 - TM2 - tessuto a media saturazione
 - TM3 - tessuto ad alta saturazione
 - Monofunzionali
 - TP1 - singoli edifici industriali-artigianali
 - TP2 - tessuto industriale-artigianale pianificato
 - TP3 - tessuto industriale-artigianale seriale
 - TP4 - tessuto industriale-artigianale non omogeneo
 - TP5 - tessuto commerciale/direzionale/turistico ricettivo
 - TP5 gsv - grandi strutture di vendita
- EMERGENZE PATRIMONIO STORICO**
 - AI_xx - Complessi di archeologia industriale
 - PT_xx - Complessi produttivi di valore tipologico
 - Edifici di valore storico-testimoniale:
 - E1 - primo grado di tutela
 - E2 - secondo grado di tutela
 - E3 - terzo grado di tutela
 - Aree di tutela degli edifici di valore storico alto valore/medio valore
 - Edilizia abbandonata
 - Elementi puntuali (tabacchini, ciminiere, torri acqua, etc)
 - Alberi di valore paesaggistico ambientale
- TRASFORMAZIONI**
 - Area di trasformazione (AT_xx)
 - Piani attuativi (PDR xx, Pdl xx, PZ2 xx) art.156 NTA
 - Allineamenti
- PIANO DELLA PROTEZIONE CIVILE**
 - ARPxx - Aree di ricovero della popolazione

QUALITA' DEL TERRITORIO

STANDARD URBANISTICI - esistente | progetto

- AI - aree per l'istruzione
- Alb - servizi per l'istruzione di base
- Als - servizi per l'istruzione superiore
- Alu - servizi universitari
- AC - aree per attrezzature di interesse comune servizi sociali e assistenziali
- Acc - servizi culturali, dello spettacolo e ricreativi, e assimilati
- ACh - servizi ospedalieri e sanitari
- ACr - servizi religiosi
- ACe - edilizia residenziale sociale pubblica
- Act - strutture tecnologiche
- Actr - stoccaggio e trattamento rifiuti
- ACu - servizi tecnici e amministrativi e assimilati
- Acim - servizi cimiteriali
- Acim - servizi per la mobilità
- AP - aree per spazi e parcheggi pubblici
- APz - piazze e aree pedonali
- APc - sosta camper
- APt - sosta tir
- AV - aree per spazi pubblici attrezzati a parco
- AVo - orti sociali e urbani
- AVs - aree per spazi pubblici attrezzati per il gioco e lo sport
- Opere di regimazione idraulica

RETI E SPAZI APERTI

- V1 - Spazi aperti con alto indice di naturalità
- V2 - Spazi aperti con medio indice di naturalità
- V3 - Spazi aperti con basso indice di naturalità
- Verde di connettività
- Conessioni

MOBILITA'

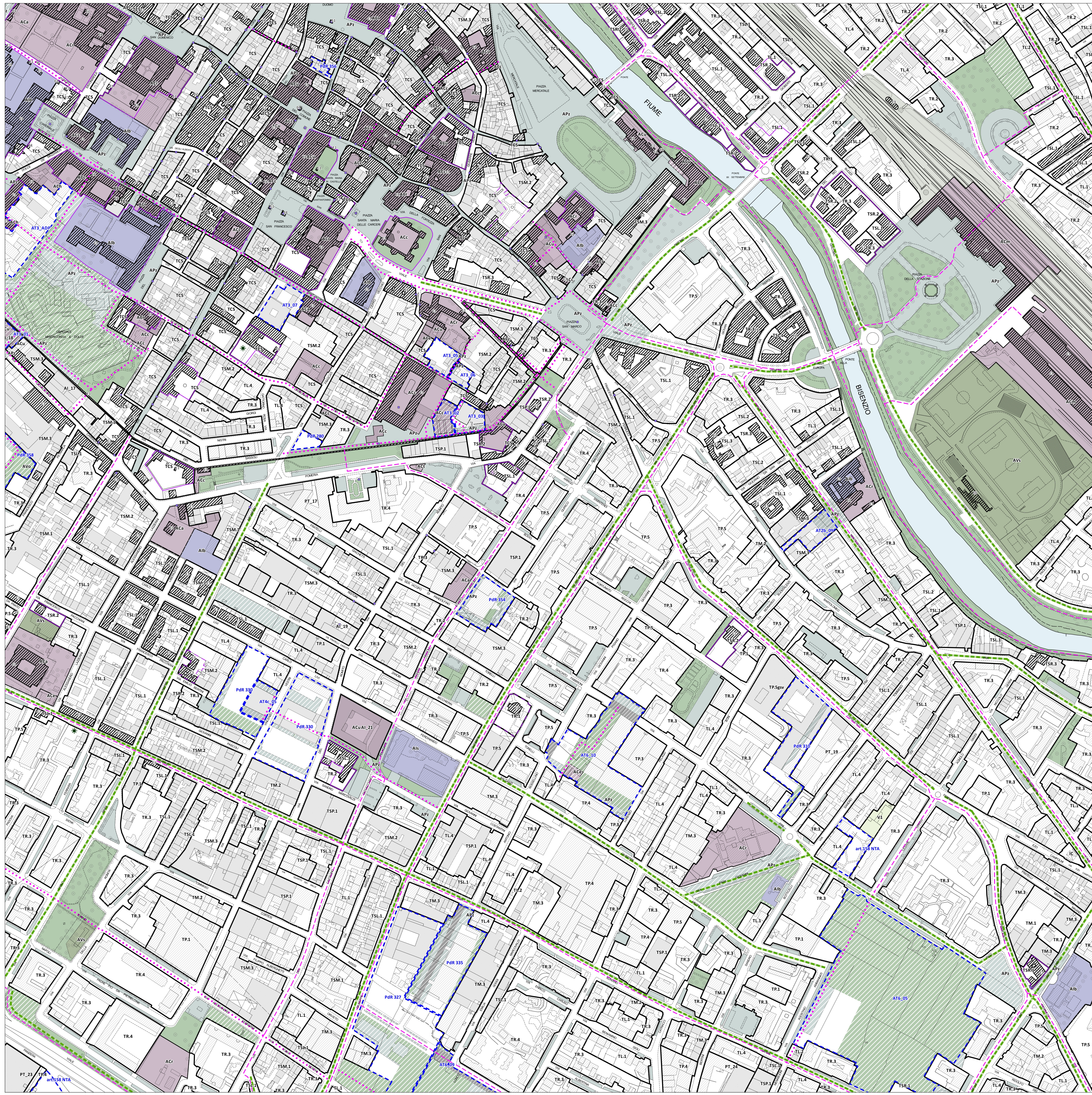
- Piste ciclabili
- Viabilità - esistente | progetto
- Area ferroviaria
- IC - Impianti distribuzione carburante

TERRITORIO RURALE

- PAESAGGI RURALI**
 - PR.1 i poggi del Monteferrato
 - PR.2 il paesaggio rurale del Monte Le Coste
 - PR.3 il paesaggio sommitale della Calvana
 - PR.4 il paesaggio pedecollinare della Calvana
 - PR.5 il paesaggio delle acque
 - PR.6 il nucleo mediceo della Piana
 - PR.7 il paesaggio delle Gore
 - PR.8 il paesaggio intercluso di Pianura

AMBITI RURALI

- AR.1 Aree agricole periurbane di margine
- AR.2 Aree agricole periurbane intercluse
- AR.3 Aree agricole storico testimoniali
- AR.4 Aree agricole diffuse
- AR.5 Aree agricole periferuali
- AR.6 Aree degli ecosistemi umidi
- AR.7 Cascine Medicee
- AR.8 Aree agricole di versante
- AR.9 Aree boscate di collina
- AR.10 Aree forestali continue
- AR.11 Aree di crinale



Firmato da:

Francesco Caporaso

codice fiscale CPRFNC65L22G999N

num.serie: 12635410

emesso da: InfoCert Firma Qualificata 2

valido dal 24/04/2019 al 24/04/2022