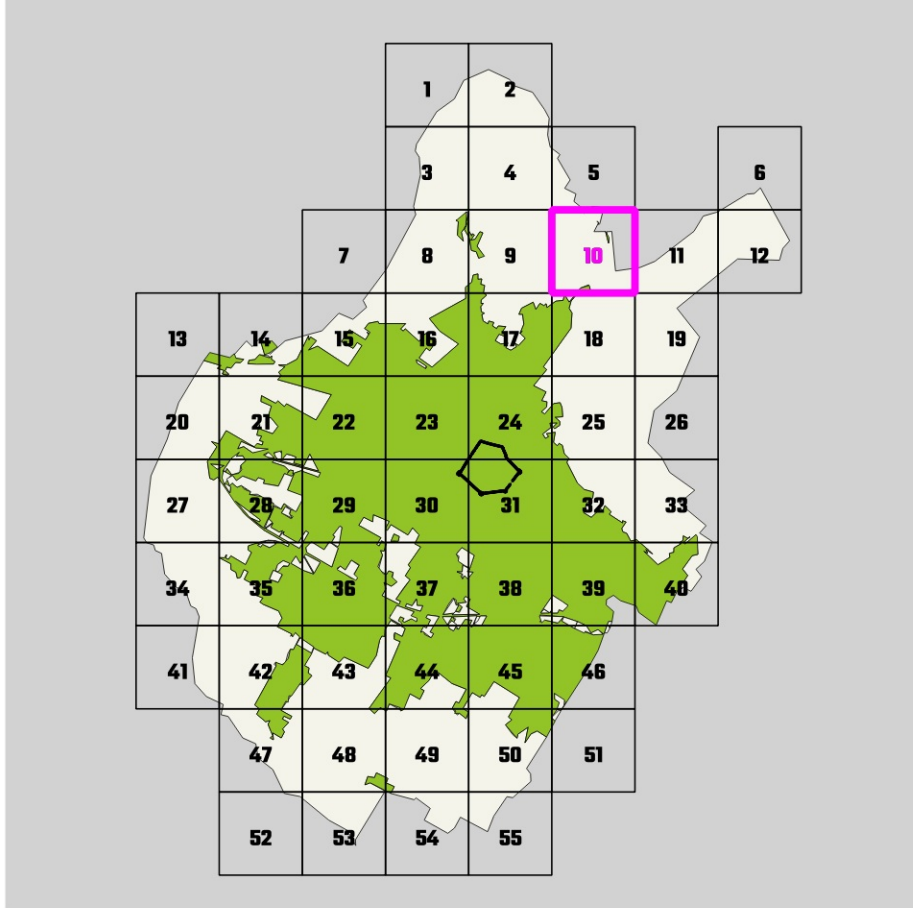




DISCIPLINA DEI SUOLI E DEGLI INSEDIAMENTI

SCALA 1:2000



Approvazione 2019
Elaborato 09.10

Limite del territorio comunale

TERRITORIO URBANIZZATO

- Edificato storico o storizzato
- Edificato di recente formazione

PAESAGGI URBANI - Urbanizzazioni storiche

- Funzione prevalentemente residenziale
 - TCS - tessuto del centro storico
 - TSL1.1 - tessuto lineare con fronte continuo non penetrabile
 - TSL1.1.1 - tessuto lineare con diramazioni
 - TSL2 - tessuto lineare con fronte continuo penetrabile
 - TSL3 - tessuto a corte
 - TSR.1 - aggregazione o singoli edifici di origine rurale
 - TSR.2 - aggregazione o singoli edifici - villini
 - TSR.3 - singoli edifici su lotto isolato

Funzione mista

- TSM.1 - tessuto a bassa saturazione
- TSM.2 - tessuto a media saturazione
- TSM.3 - tessuto ad alta saturazione

Funzione industriale - artigianale

- TSP.1 - tessuto industriale-artigianale storico

PAESAGGI URBANI - Urbanizzazioni contemporanee

- Funzione prevalentemente residenziale
 - TL.1 - tessuto lineare continuo non penetrabile
 - TL.2 - tessuto lineare continuo semipenetrabile
 - TL.3 - tessuto lineare continuo penetrabile
 - TL.4 - tessuto lineare continuo ad alta densità
 - TR.1 - singoli edifici su lotto isolato
 - TR.2 - tessuto con isolati aperti di villini/palazzine
 - TR.3 - tessuto con isolati aperti per aggregazioni successive
 - TR.4 - tessuto con isolati aperti di edilizia pianificata

Funzione mista

- TM.1 - tessuto a bassa saturazione
- TM.2 - tessuto a media saturazione
- TM.3 - tessuto ad alta saturazione

Monofunzionali

- TP.1 - singoli edifici industriali-artigianali
- TP.2 - tessuto industriale-artigianale pianificato
- TP.3 - tessuto industriale-artigianale seriale
- TP.4 - tessuto industriale-artigianale non omogeneo
- TP.5 - tessuto commerciale/direzionale/turistico ricettivo
- TP.5 gsv - grandi strutture di vendita

EMERGENZE PATRIMONIO STORICO

- AI_xx - Complessi di archeologia industriale
- PT_xx - Complessi produttivi di valore tipologico
- Edifici di valore storico-testimoniale:
 - E1 - primo grado di tutela
 - E2 - secondo grado di tutela
 - E3 - terzo grado di tutela
- Area di tutela degli edifici di valore storico alto valore/medio valore
- Edilizia abbandonata
- Elementi puntuali (tabernacoli, cimiteri, torri acqua, etc)
- Alberi di valore paesaggistico ambientale

TRASFORMAZIONI

- Area di trasformazione (AT_xx)
- Piani attuativi (PA xx, Pdl xx, Pdz xx) art. 158 NTA
- Allineamenti

PIANO DELLA PROTEZIONE CIVILE

- ARPxx - Aree di ricovero della popolazione

QUALITA' DEL TERRITORIO

STANDARD URBANISTICI - esistente | progetto

- AI - aree per l'istruzione
- Alb - servizi per l'istruzione di base
- Als - servizi per l'istruzione superiore
- Alu - servizi universitari
- AC - aree per attrezzature di interesse comune
- ACa - servizi sociali e assistenziali
- Acc - servizi culturali, dello spettacolo e ricreativi, e assimilati
- ACh - servizi ospedalieri e sanitari
- ACr - servizi religiosi
- ACe - edilizia residenziale sociale pubblica
- Act - strutture tecnologiche
- ACtr - stoccaggio e trattamento rifiuti
- ACu - servizi tecnici e amministrativi e assimilati
- ACim - servizi cimiteriali
- ACm - servizi per la mobilità
- AP - aree per spazi e parcheggi pubblici
- APz - piazze e aree pedonali
- APc - sosta camper
- APt - sosta tir
- AV - aree per spazi pubblici attrezzati a parco
- AVo - orti sociali e urbani
- AVs - aree per spazi pubblici attrezzati per il gioco e lo sport
- Opere di regimazione idraulica

RETI E SPAZI APERTI

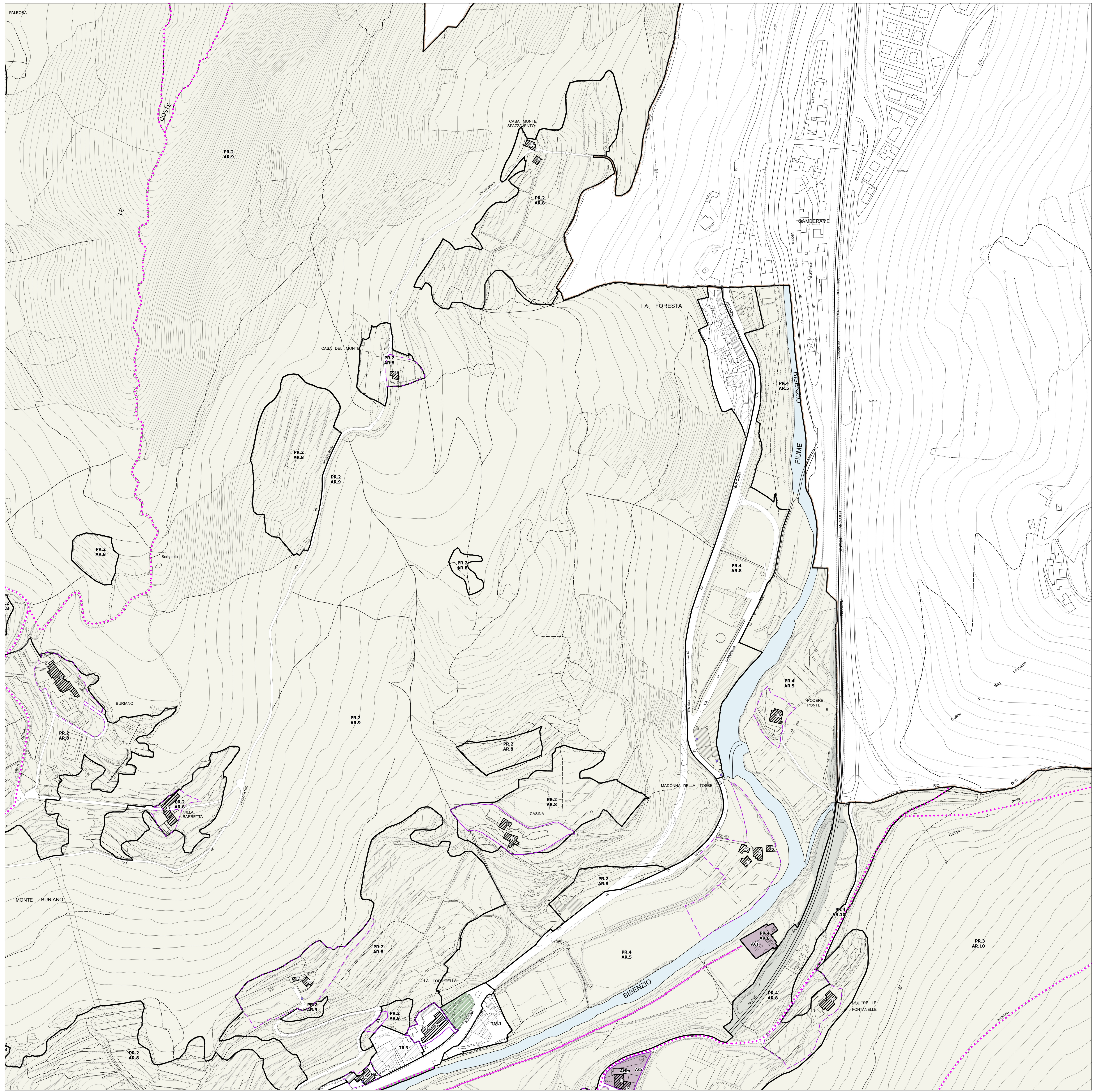
- V1 - Spazi aperti con alto indice di naturalità
- V2 - Spazi aperti con medio indice di naturalità
- V3 - Spazi aperti con basso indice di naturalità
- Verde di connettività
- Conessioni

MOBILITA'

- Piste ciclabili
- Viabilità - esistente | progetto
- Area ferroviaria
- IC - Impianti distribuzione carburante

TERRITORIO RURALE

- PAESAGGI RURALI
 - PR.1 I poggi del Monteferrato
 - PR.2 Il paesaggio rurale del Monte Le Coste
 - PR.3 Il paesaggio sommitale della Calvana
 - PR.4 Il paesaggio pedecollinare della Calvana
 - PR.5 Il paesaggio delle acque
 - PR.6 Il nucleo mediceo della Piana
 - PR.7 Il paesaggio delle Gore
 - PR.8 Il paesaggio intercluso di Pianura
- AMBITI RURALI
 - AR.1 Aree agricole periurbane di margine
 - AR.2 Aree agricole periurbane intercluse
 - AR.3 Aree agricole storico testimoniali
 - AR.4 Aree agricole diffuse
 - AR.5 Aree agricole perfluviali
 - AR.6 Aree degli ecosistemi umidi
 - AR.7 Cascine Medicee
 - AR.8 Aree agricole di versante
 - AR.9 Aree boscate di collina
 - AR.10 Aree forestali continue
 - AR.11 Aree di crinale



Firmato da:

Francesco Caporaso

codice fiscale CPRFNC65L22G999N

num.serie: 12635410

emesso da: InfoCert Firma Qualificata 2

valido dal 24/04/2019 al 24/04/2022