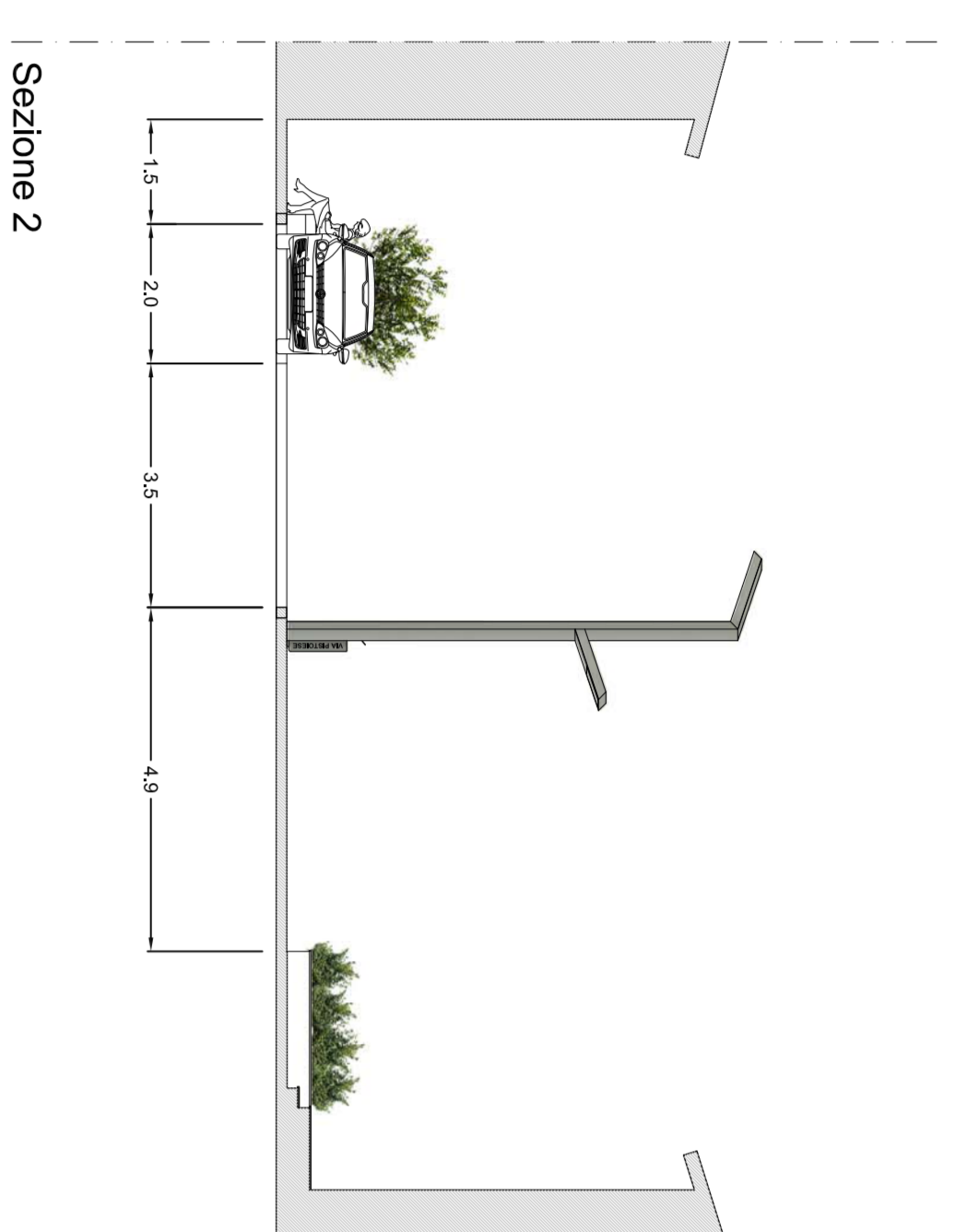
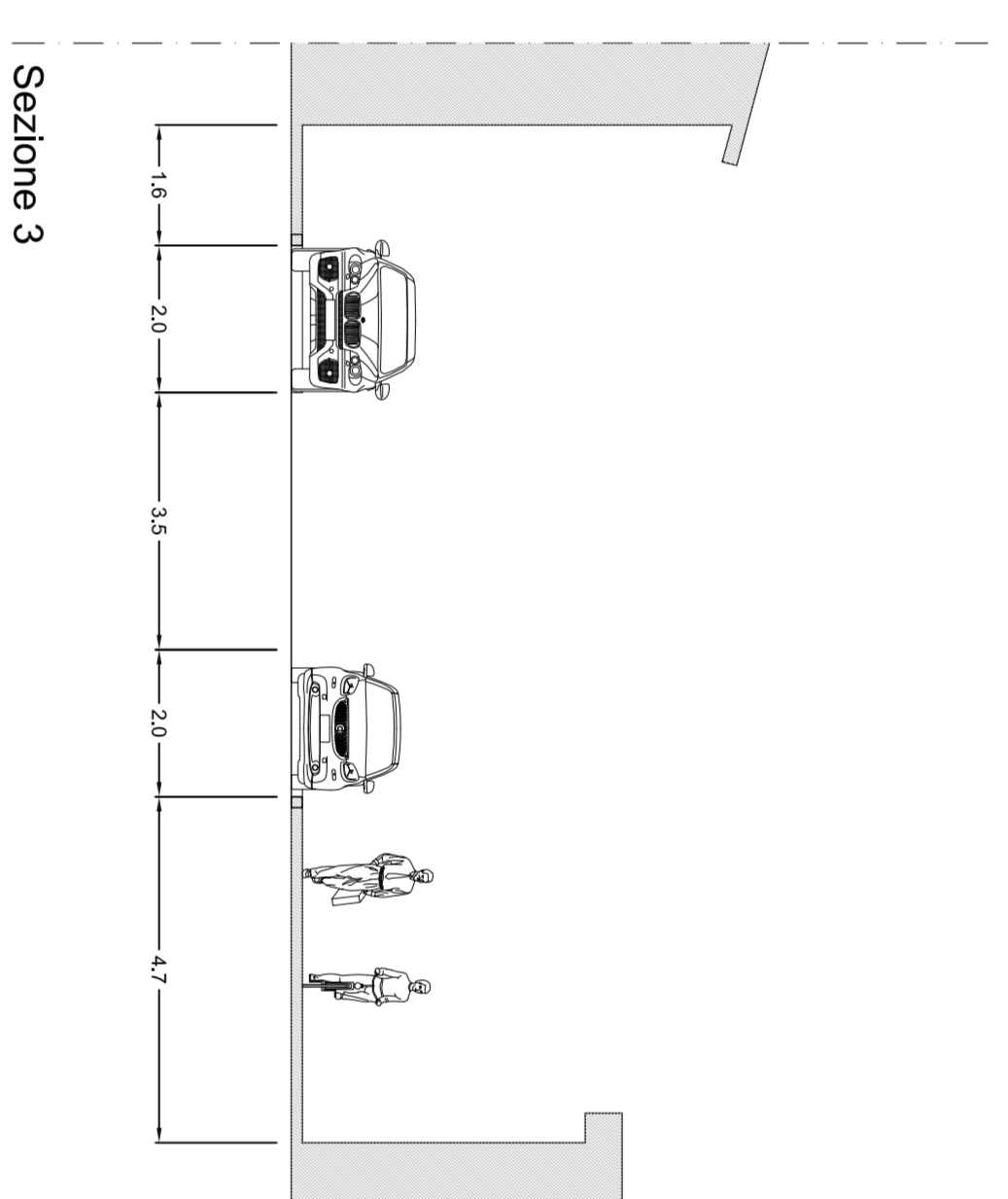


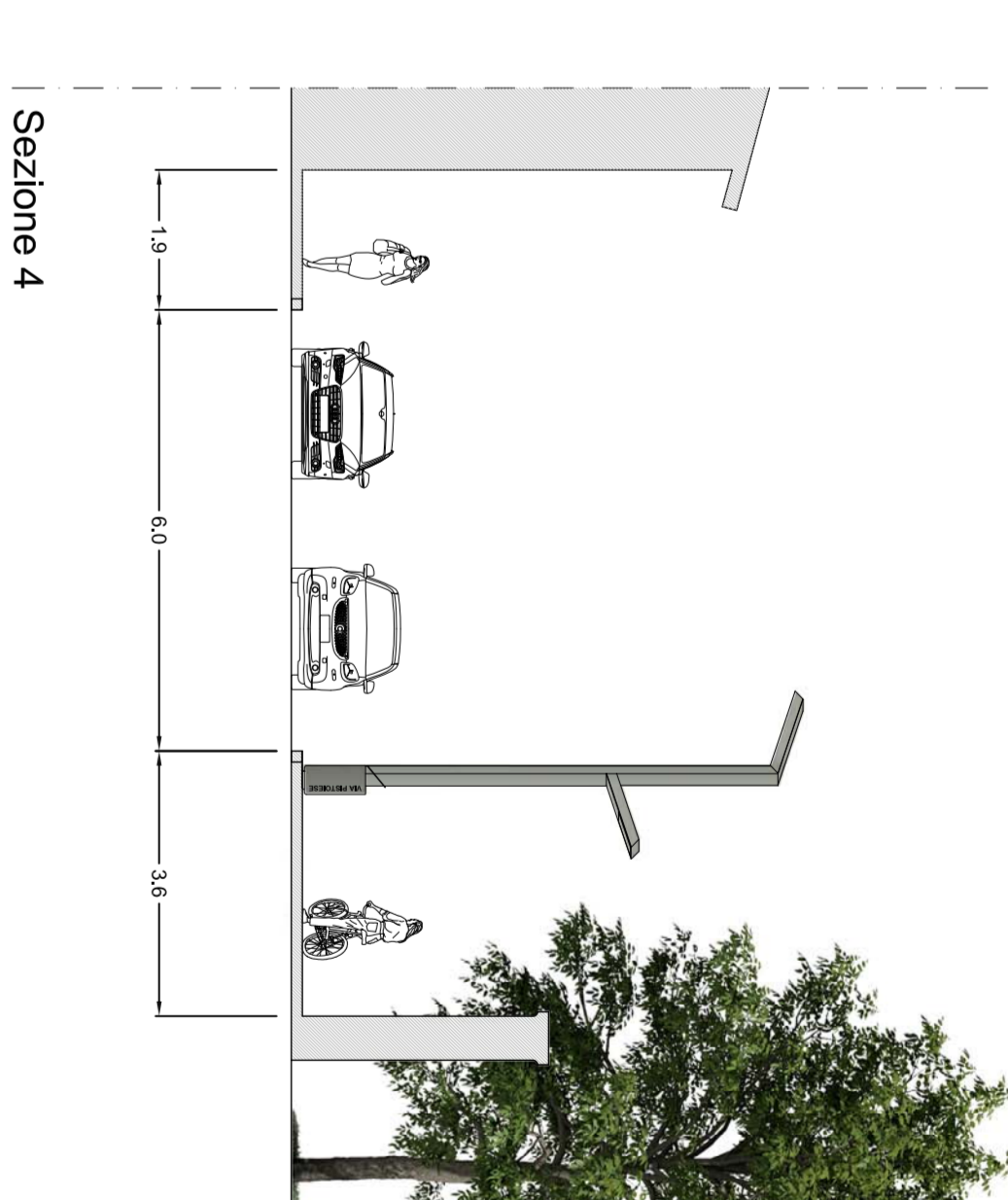
Sezione 1



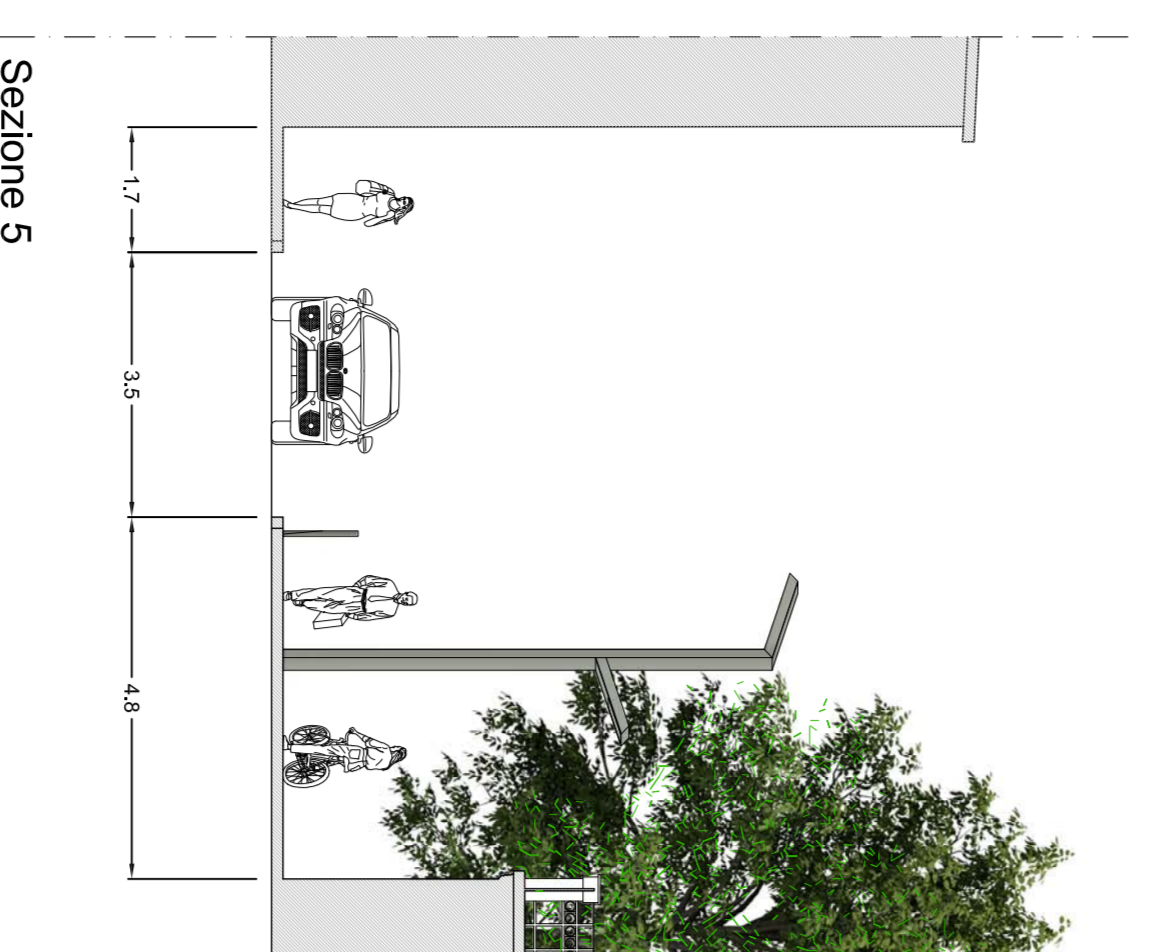
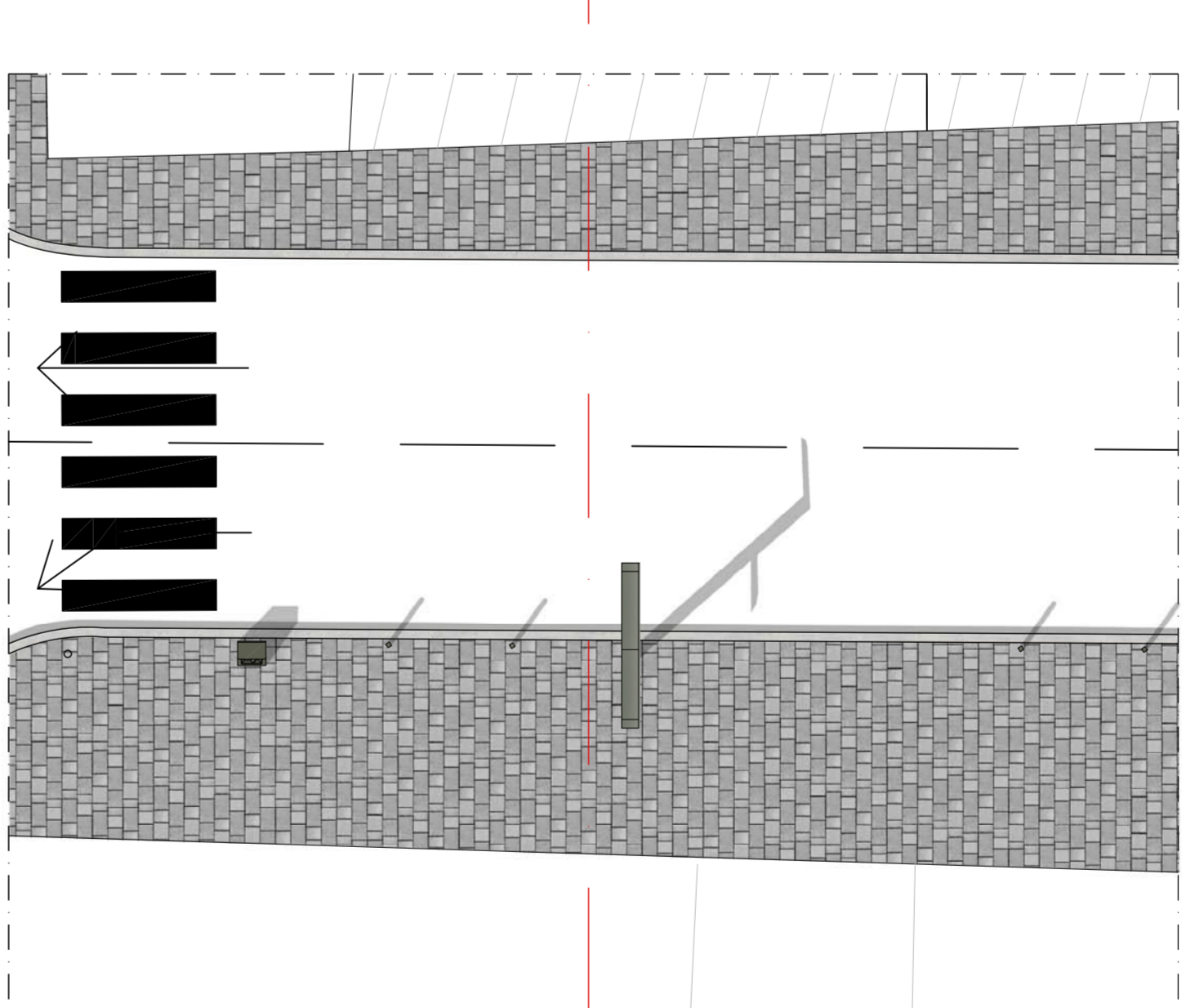
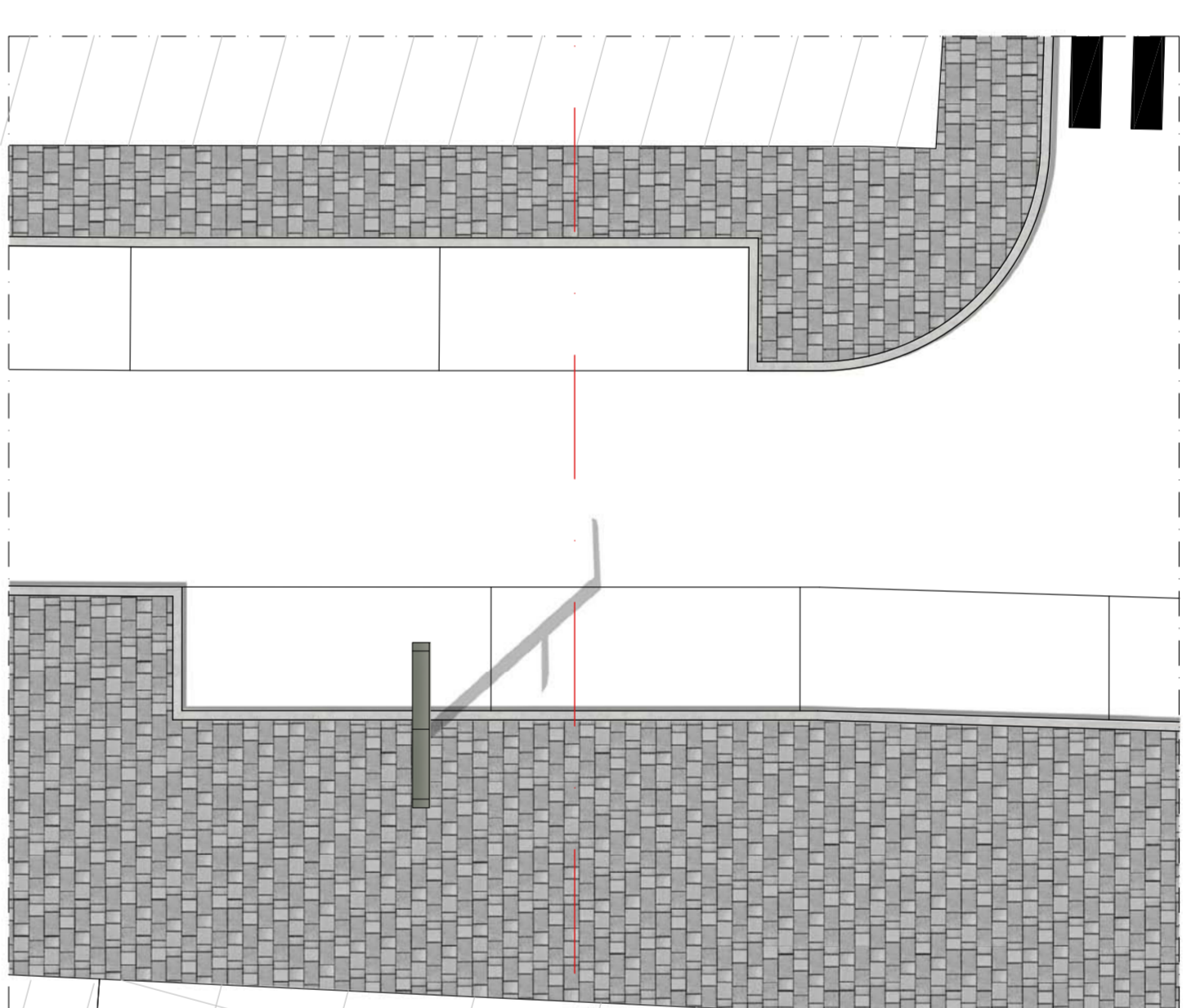
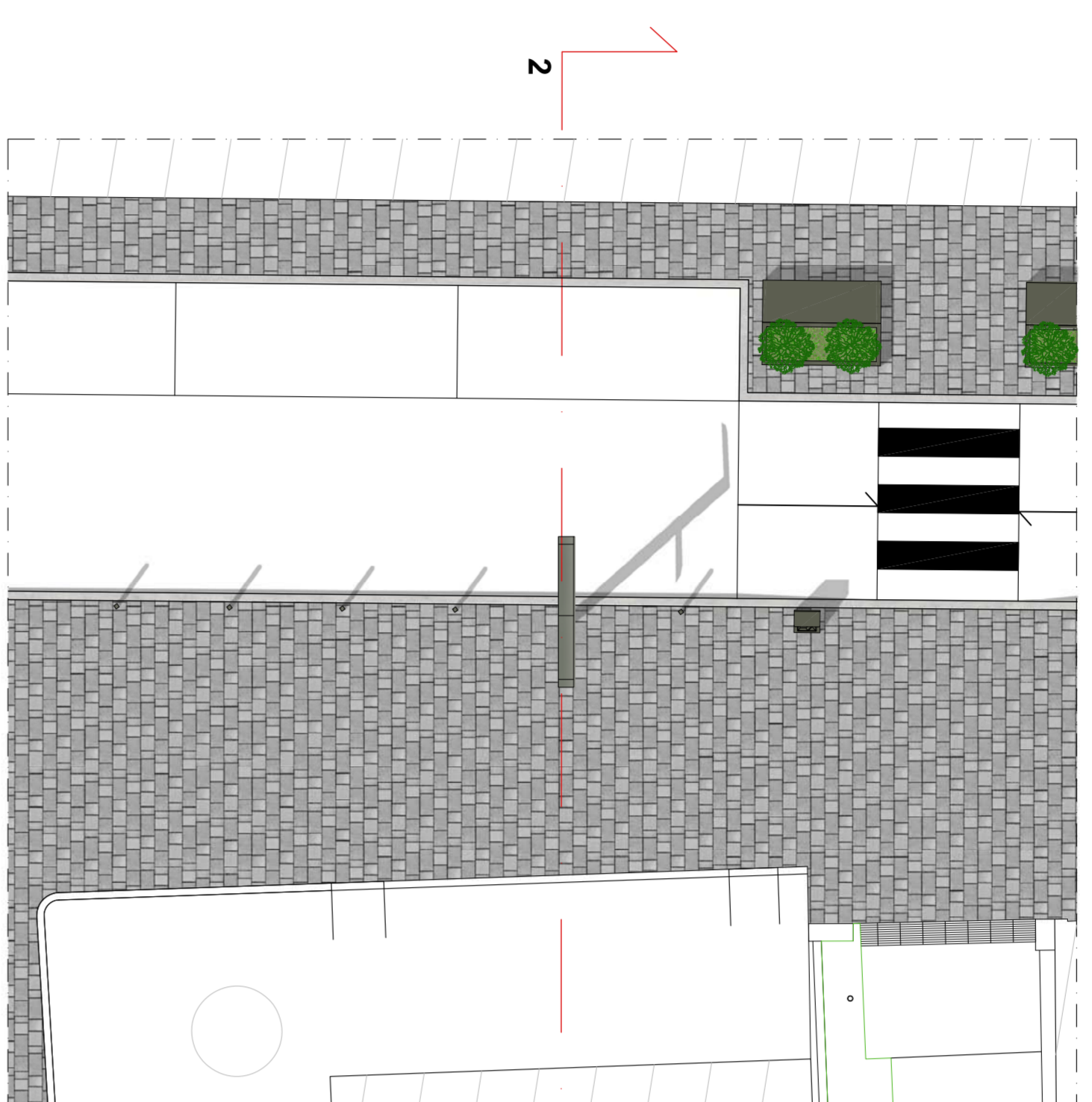
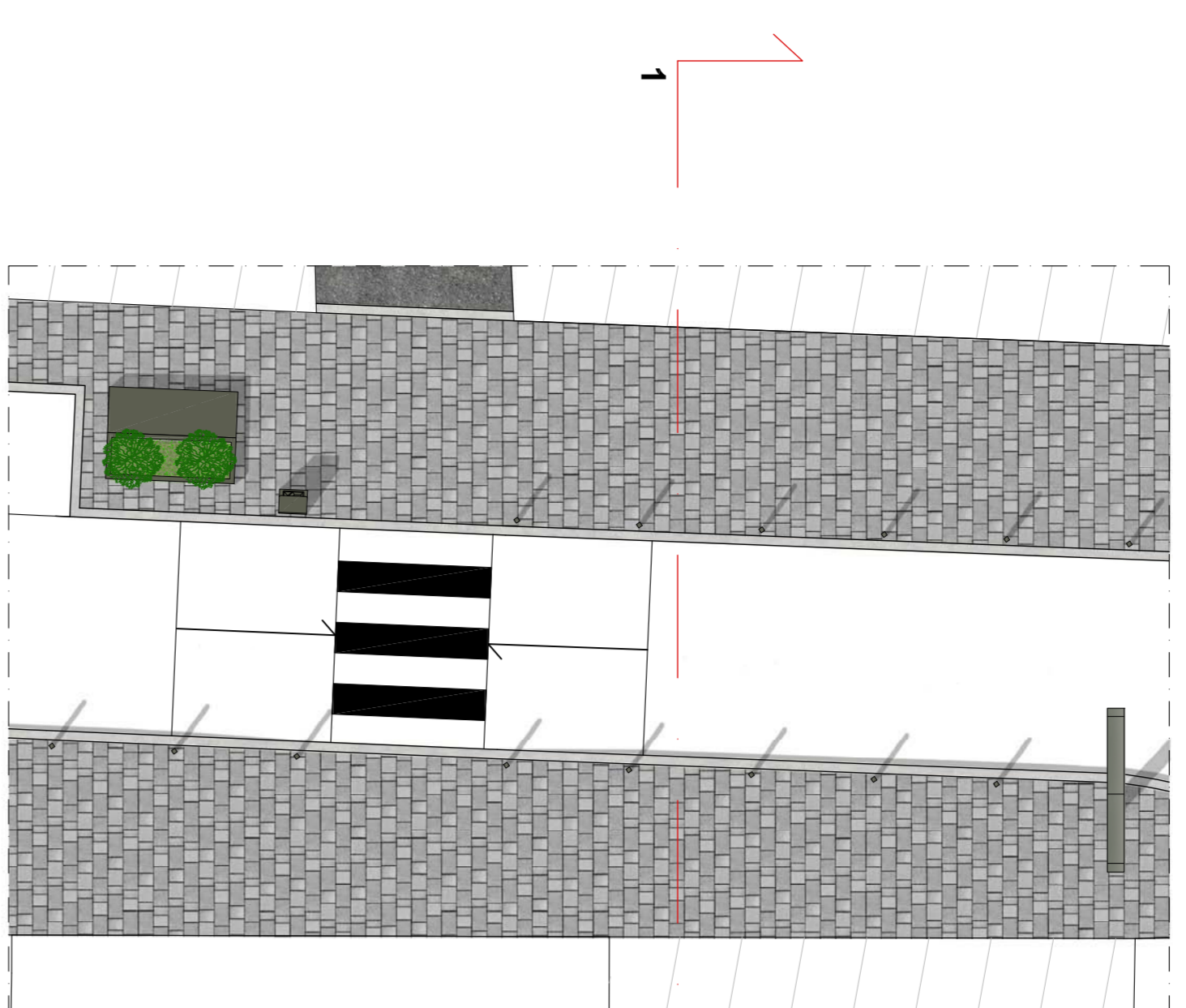
Sezione 2



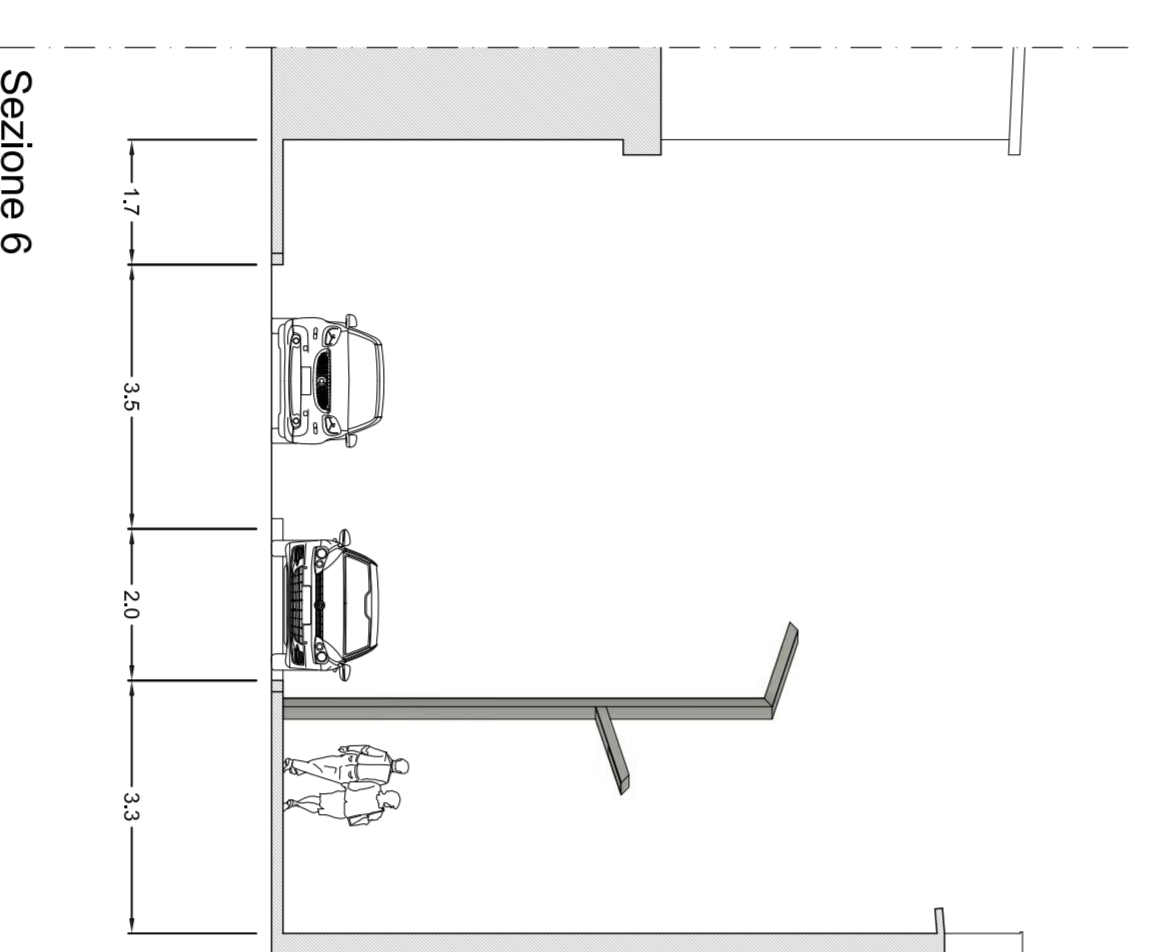
Sezione 3



Sezione 4



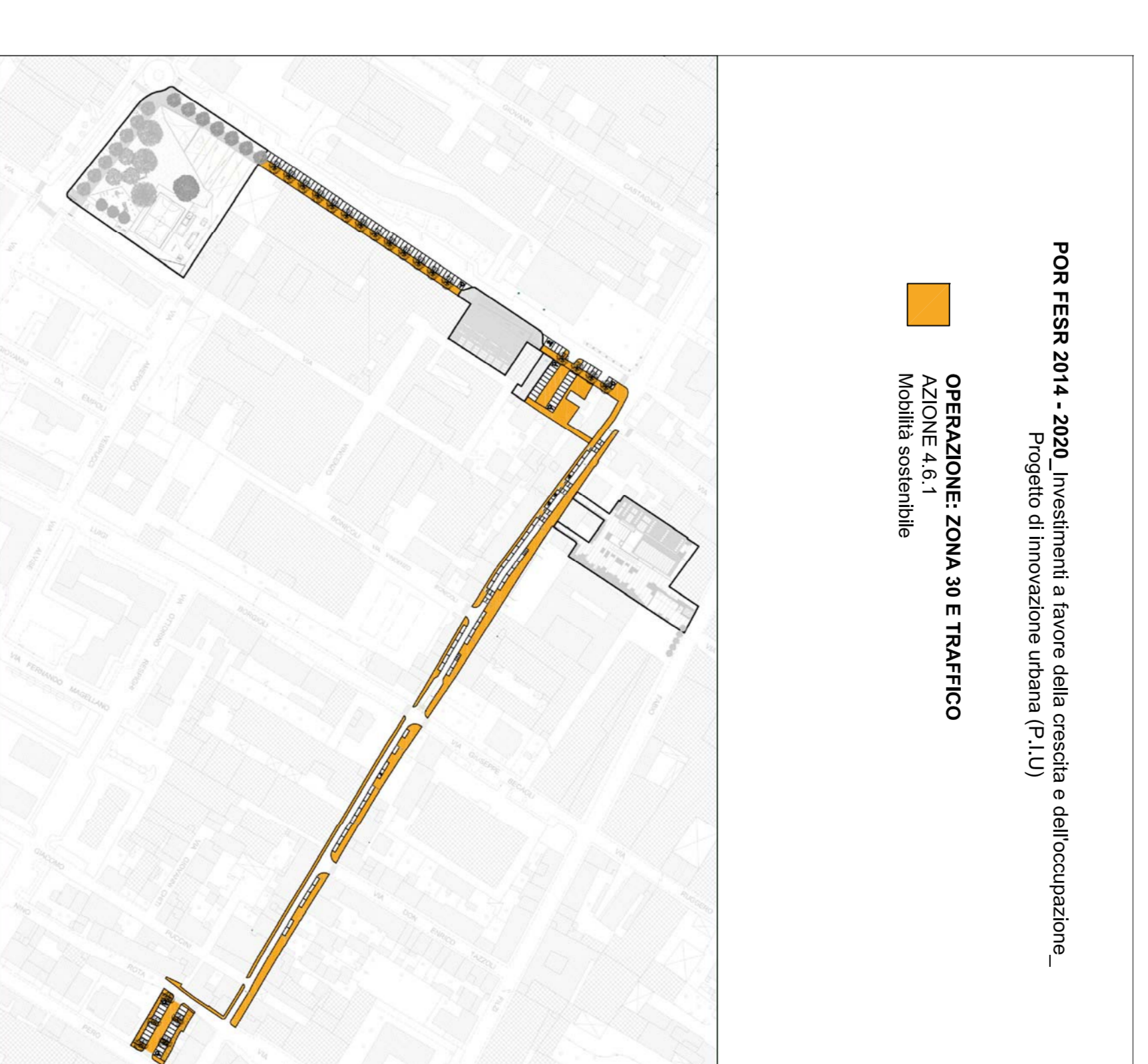
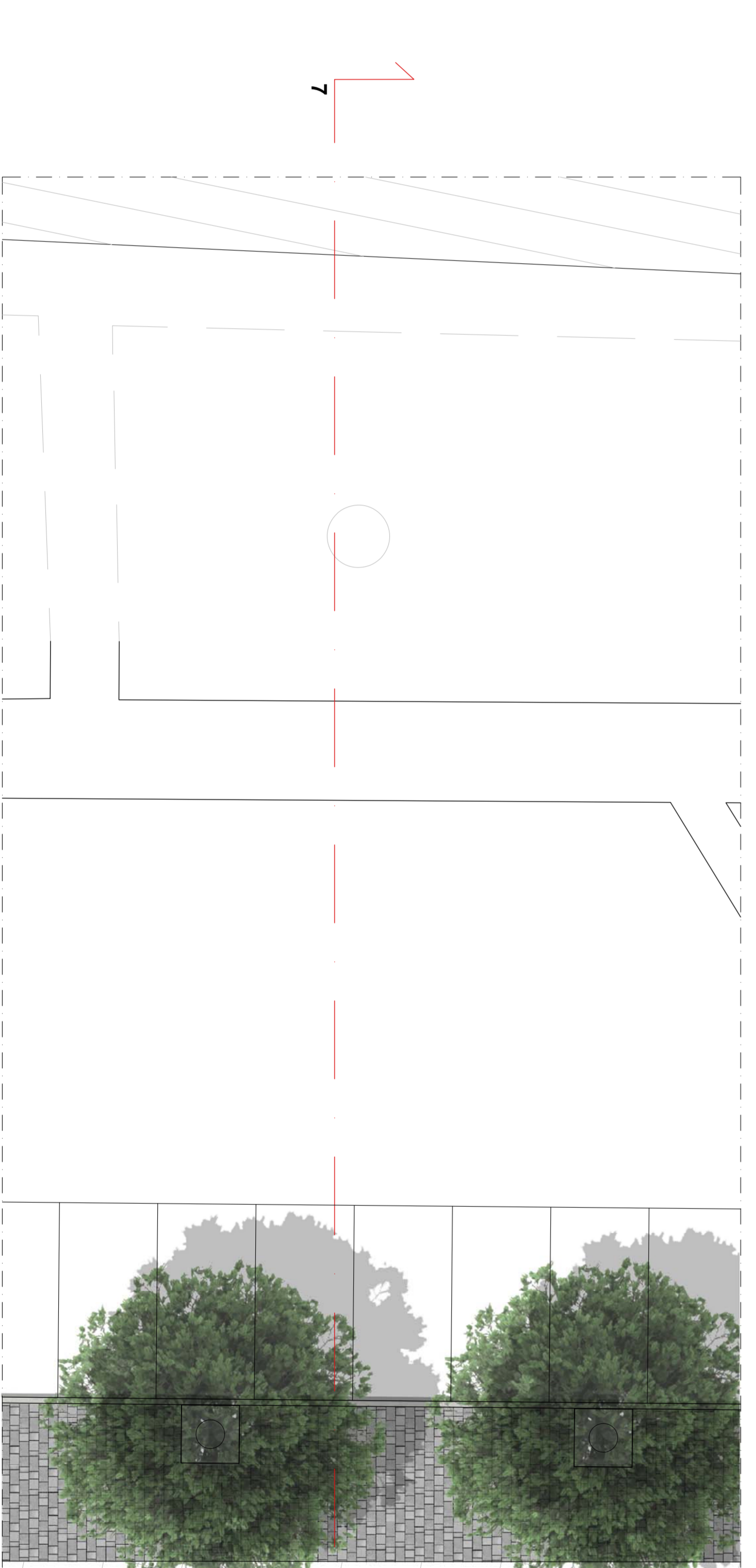
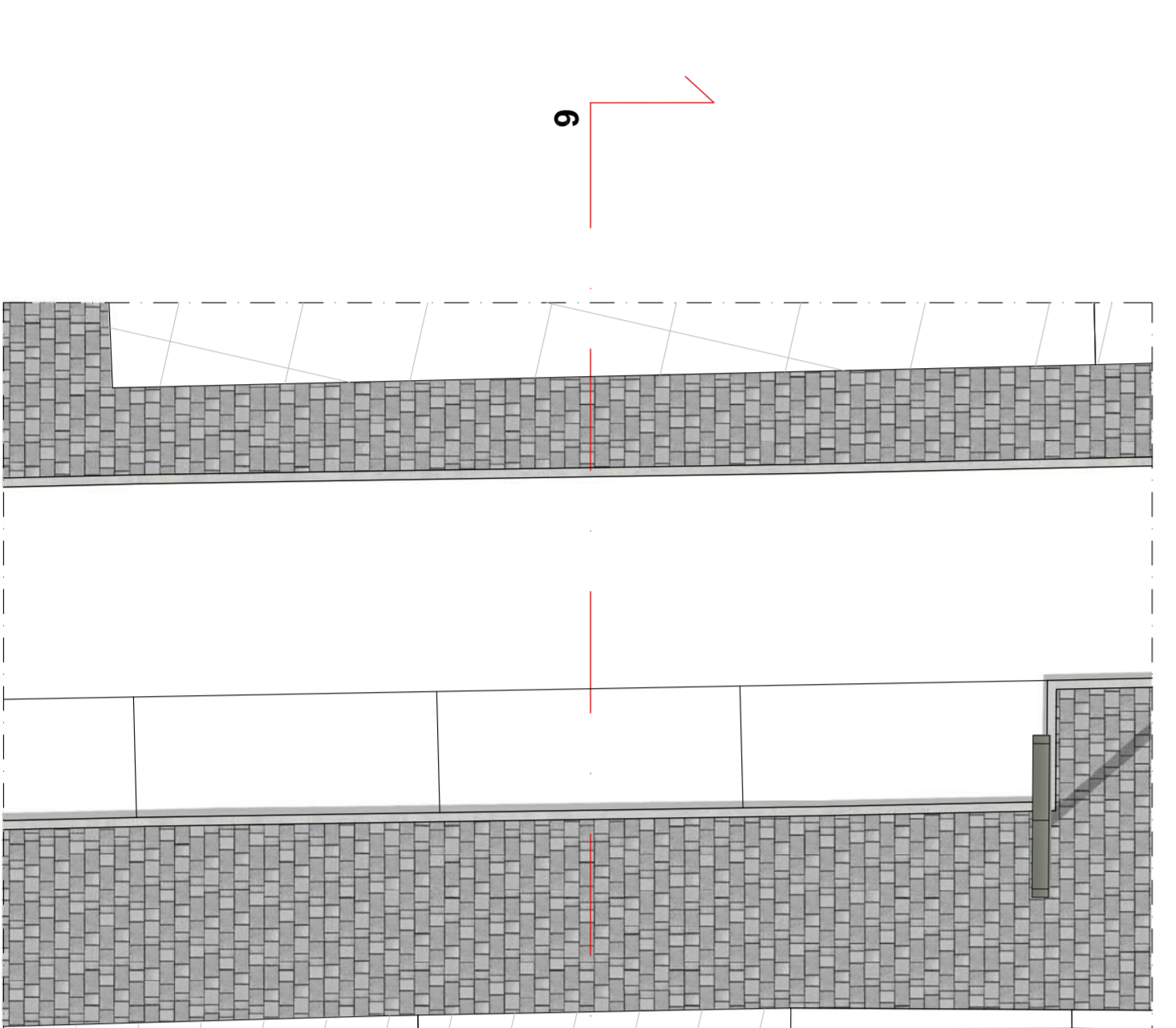
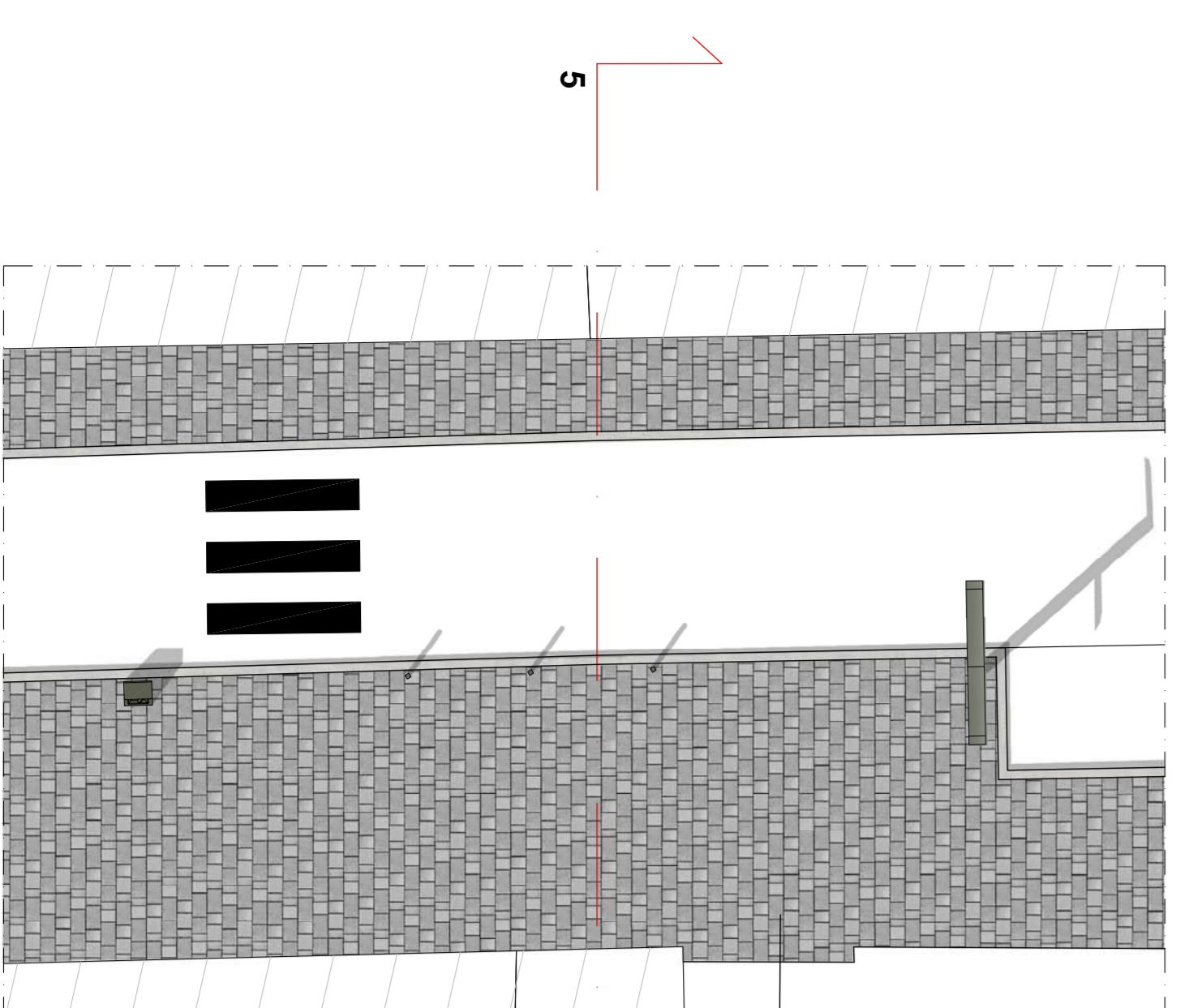
Sezione 5



Sezione 6



Sezione 7



POR FESR 2014 - 2020, Investimenti a favore della crescita e dell'occupazione.  
 Progetto di innovazione urbana (P.I.U.)  
**OPERAZIONE: ZONA 30 E TRAFFICO**  
 AZIONE 4.6.1  
 Mobilità sostenibile

-L'elaborato progettuale risulta riferito alle seguenti operazioni:  
 **OPERAZIONE: ZONA 30 E TRAFFICO**



Progetto: **Riquilibratura di via Pisloiese, via U. Giordano e realizzazione di due aree a parcheggio**  
 POR FESR 2014-2020 - Progetto di Innovazione Urbana (P.I.U.)

Titolo: **Sezioni di progetto**

Fase: **Progetto di fattibilità tecnica ed economica**

Assessorato all'Urbanistica e ai Lavori Pubblici **Valerio Barberis**  
 Servizio Urbanistico **Francesco Caponaso**  
 Dirigente del Servizio **Michela Brachi**  
 Responsabile Ufficio del Progettamento

**Progettisti**

Progettazione opere architettoniche  
 Progettazione opere impiantistiche  
 Assistenza Progettazione  
 Progettazione Impianto pubblica Illuminazione  
 Progettazione Impianto pubblica Barriere  
 Luca Strangi  
 Consulenza sicurezza in fase di progettazione  
 Assistenza Progettazione  
 Massimo Falchi

Collaborazione  
 Laura Magagnoli  
 Silvia Piccardi  
 Anna Vanni

Tavole: **A07**

Scala: **1:100**

Spazio riservato agli uffici

© Copyright Comune di Prato  
 è vietata la riproduzione senza permesso del documento  
 data: **Novembre 2018**