

**PROGETTO - VARIANTE AL PIANO DI RECUPERO PDR 245 DENOMINATO
 "VIA CURIE" ISTANZA P.G. 120824 DEL 01.10.2009.**
UBICAZIONE: Via Morie Curie n°6, Pistoia
RICHIEDENTE: "IMPRESA EDILE SABRI"

ELABORATI: PIANE APPROVATE PDR 245 **CONSEGGA - SU - SNR**

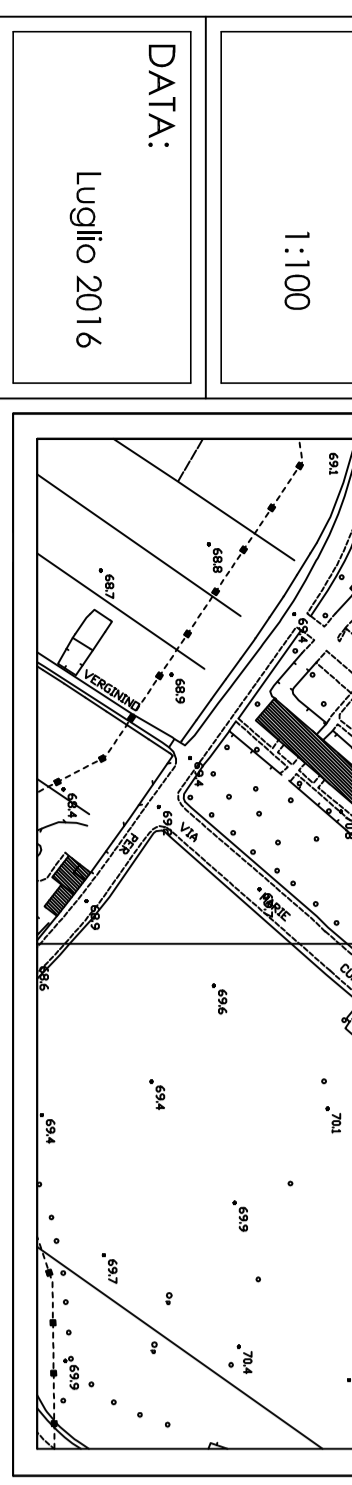
NOTE:

TAVOLA: 1

SERIE:

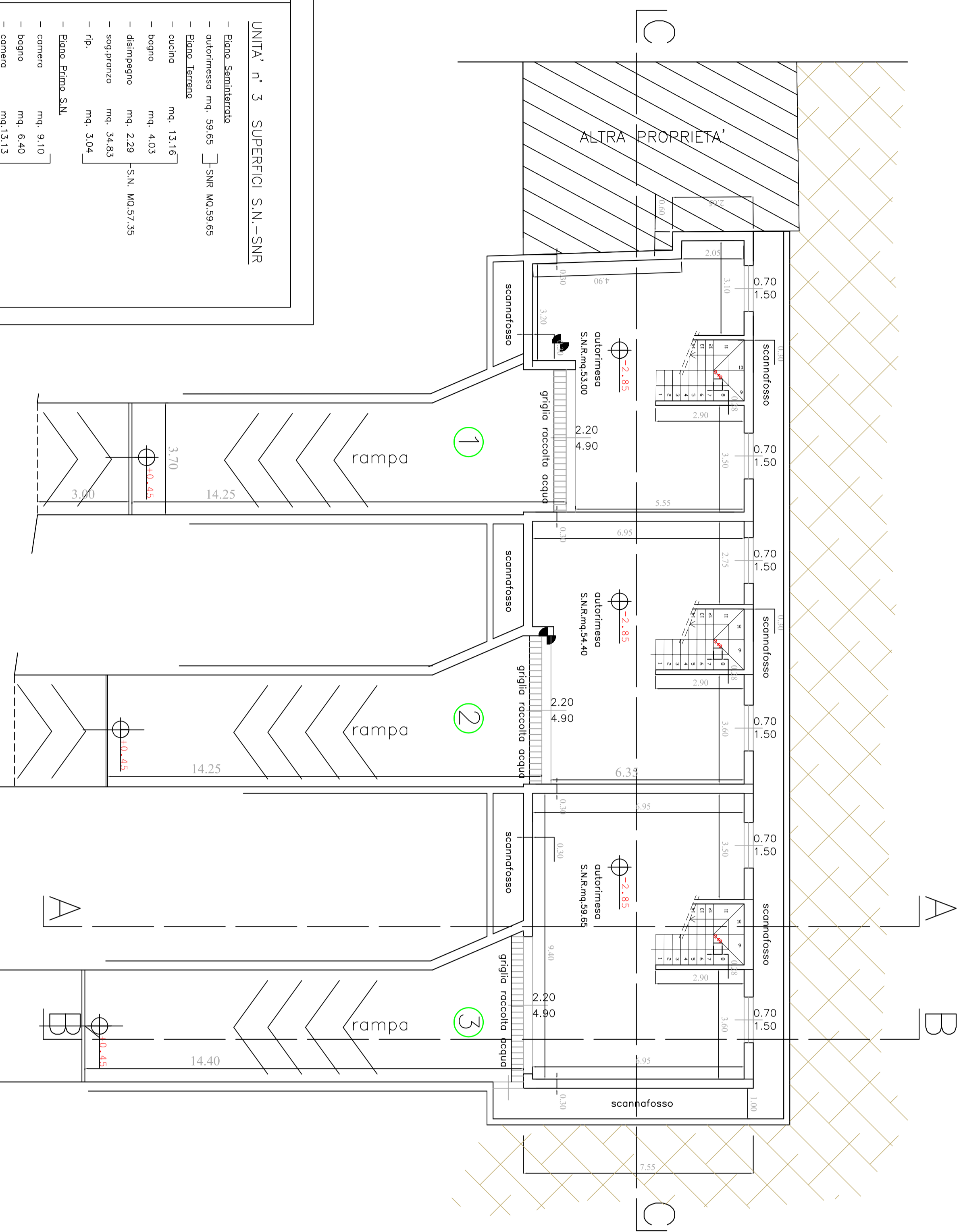
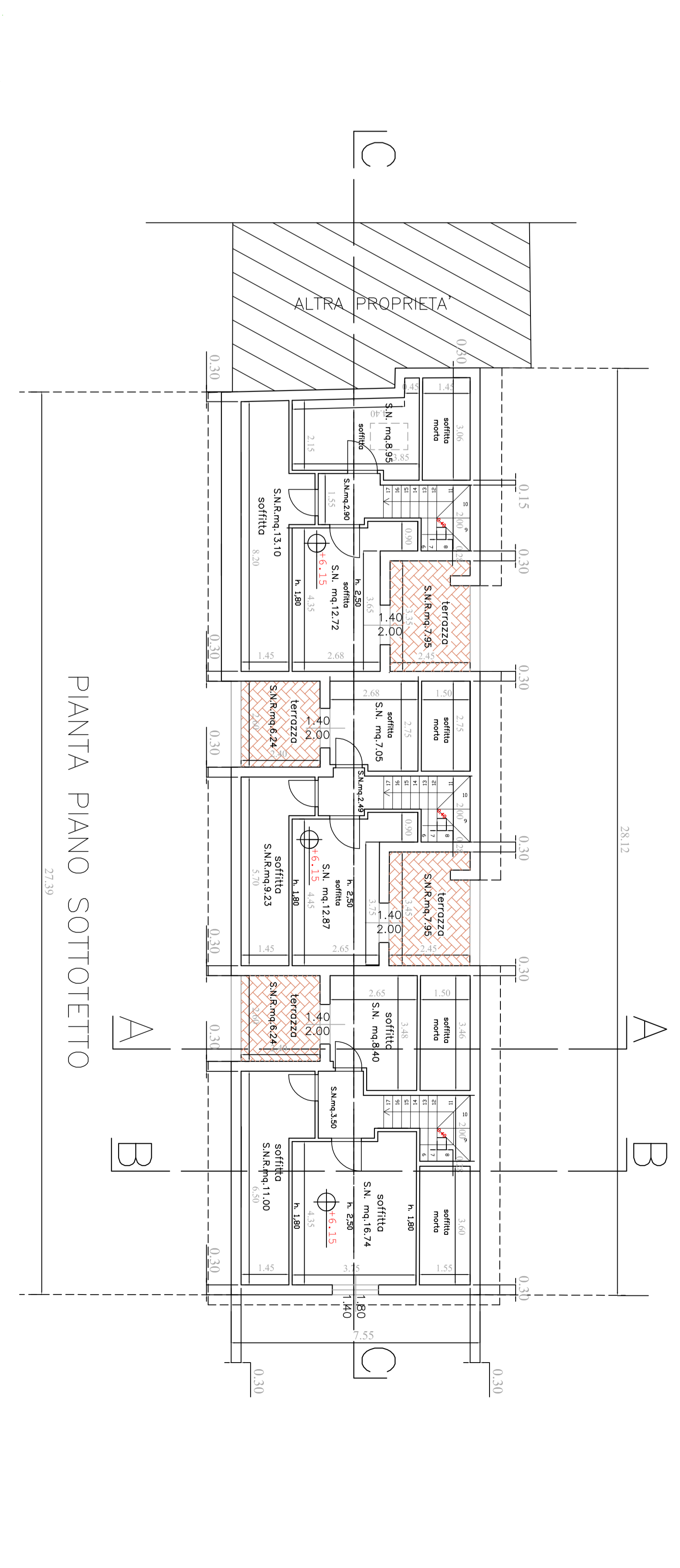
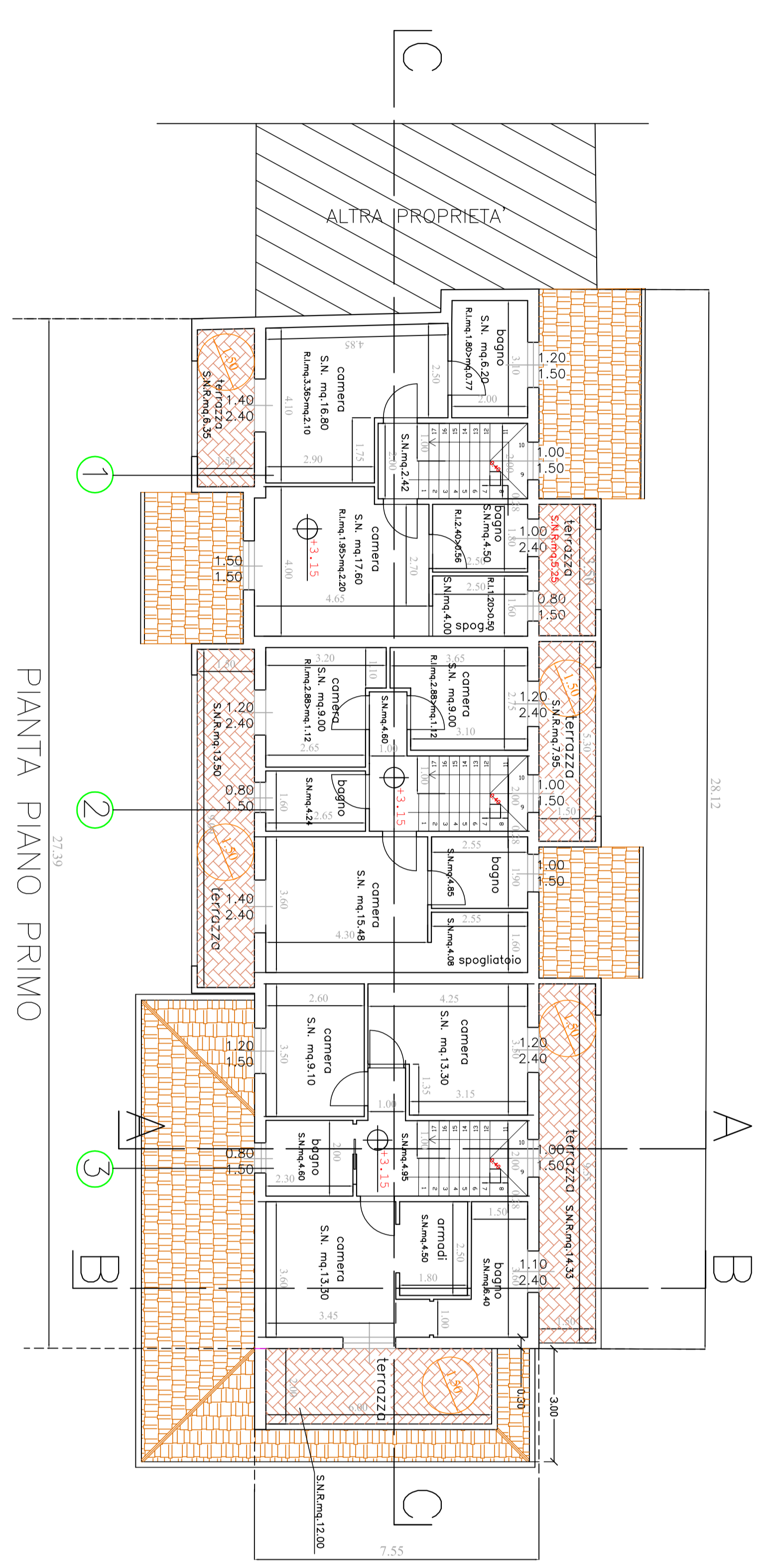
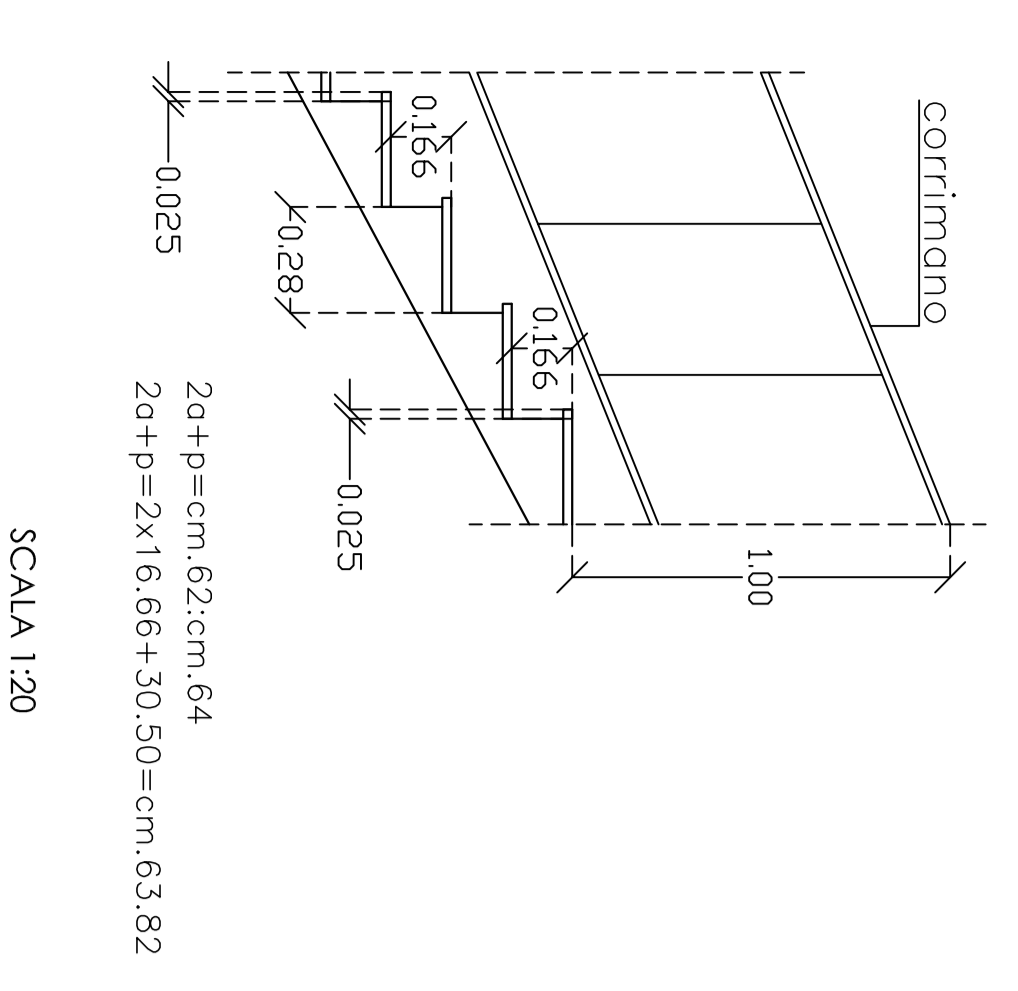
SCALA: 1:100

DATA: Luglio 2014



IL RICHIEDENTE: I TECNICI:

SCHEMA DIMOSTRATIVO SCALE UNITA' n° 1 - 2 - 3



UNITA' n° 1 - SUPERFICI S.N.-SNR		UNITA' n° 2 - SUPERFICI S.N.-SNR		UNITA' n° 3 - SUPERFICI S.N.-SNR	
- Edico. Seminterrato	mq. 14,19	- Edico. Seminterrato	mq. 51,19	- Edico. Seminterrato	mq. 94,65
- autorisc. mq. 46,19	- S.N.R. MQ.46,19	- autorisc. mq. 51,19	- S.N.R. MQ.51,19	- autorisc. mq. 94,65	- S.N.R. MQ.94,65
- Edico. Terrazo	mq. 11,94	- Edico. Terrazo	mq. 10,87	- Edico. Terrazo	mq. 13,16
- cucina	mq. 4,27	- bagno	mq. 4,13	- bagno	mq. 4,03
- disimpegno	mq. 2,10	- S.N. MQ.53,53	- disimpegno	mq. 1,43	- S.N. MQ.53,19
- soggiorno	mq. 34,15	- soggiorno	mq. 33,75	- soggiorno	mq. 34,83
- rip.	mq. 2,10	- rip.	mq. 2,02	- rip.	mq. 3,04
- Edico. Pitture S.N.	mq. 6,30	- Edico. Pitture S.N.	mq. 9,00	- Edico. Pitture S.N.	mq. 9,10
- bagno	mq. 6,80	- bagno	mq. 4,85	- bagno	mq. 6,40
- camera	mq. 17,80	- camera	mq. 6,50	- camera	mq. 13,13
- S.N. MQ.51,52	- disimpegno	mq. 2,42	- S.N. MQ.51,28	- disimpegno	mq. 4,95
- disimpegno	mq. 4,00	- soggiorno	mq. 4,08	- ondul.	mq. 4,50
- bagno	mq. 4,50	- bagno	mq. 4,77	- camera	mq. 4,40
- camera	mq. 15,48	- camera	mq. 15,48	- camera	mq. 13,13
- Edico. Pitture S.N.R.	mq. 6,40	- Edico. Pitture S.N.R.	mq. 14,33	- Edico. Pitture S.N.R.	mq. 14,33
- terrazzo	mq. 6,20	- S.N.R. MQ.17,95	- terrazzo	mq. 13,50	- S.N.R. MQ.26,33
- Edico. Scalfite S.N.R.	mq. 6,30	- Edico. Scalfite S.N.R.	mq. 6,30	- Edico. Scalfite S.N.R.	mq. 12,00
- soffitto	mq. 8,89	- soffitto	mq. 7,00	- soffitto	mq. 8,40
- soffitto	mq. 2,90	- soffitto	mq. 2,48	- soffitto	mq. 3,50
- soffitto	mq. 13,10	- S.N.R. MQ.48,62	- soffitto	mq. 12,87	- S.N.R. MQ.45,83
- terrazzo	mq. 7,95	- terrazzo	mq. 9,23	- soffitto	mq. 11,00
		- terrazzo	mq. 6,24	- terrazzo	mq. 6,24

- TOTALE S.N. = MQ. 322,02
 - TOTALE S.N.R. MQ.355,59 x 0,60 = MQ. 213,35
 - TOTALE S.U. = MQ. 541,09

**SOLUZIONE PROGETTUALE SCELTA PER LA
 MESSA IN SICUREZZA IDRICA DEL
 PIANO DI CALPESTIO DELL'EDIFICIO E
 DELLA CINTA IDRICA A PROTEZIONE
 DELL'INTERATO PER IL QUALE È STATO
 PREVISTO UN FRANCO DI SICUREZZA DI
 CM. 45.**

