

PROGETTO VARIANTE AL PIANO DI RECUPERO PER 245 DISQUINMIATO
 VIA CURIE, ISOLA F.C. 120824 DEL D.10/2009
 UBICAZIONE: VIA MARIO CURIE N.6, PADOA
 RICHIEDENTE: IMPRESA EMIL SABRI

LABORATI: PIANTE STATO DI PROGETTO

NOTE:

TAVOLA:	01	PROGETTO STATO DI PROGETTO
SERIE:	EP	
SCALA:	1:100	
DATA:	Luglio 2016	
IL RICHIEDENTE:	I TECNICI:	

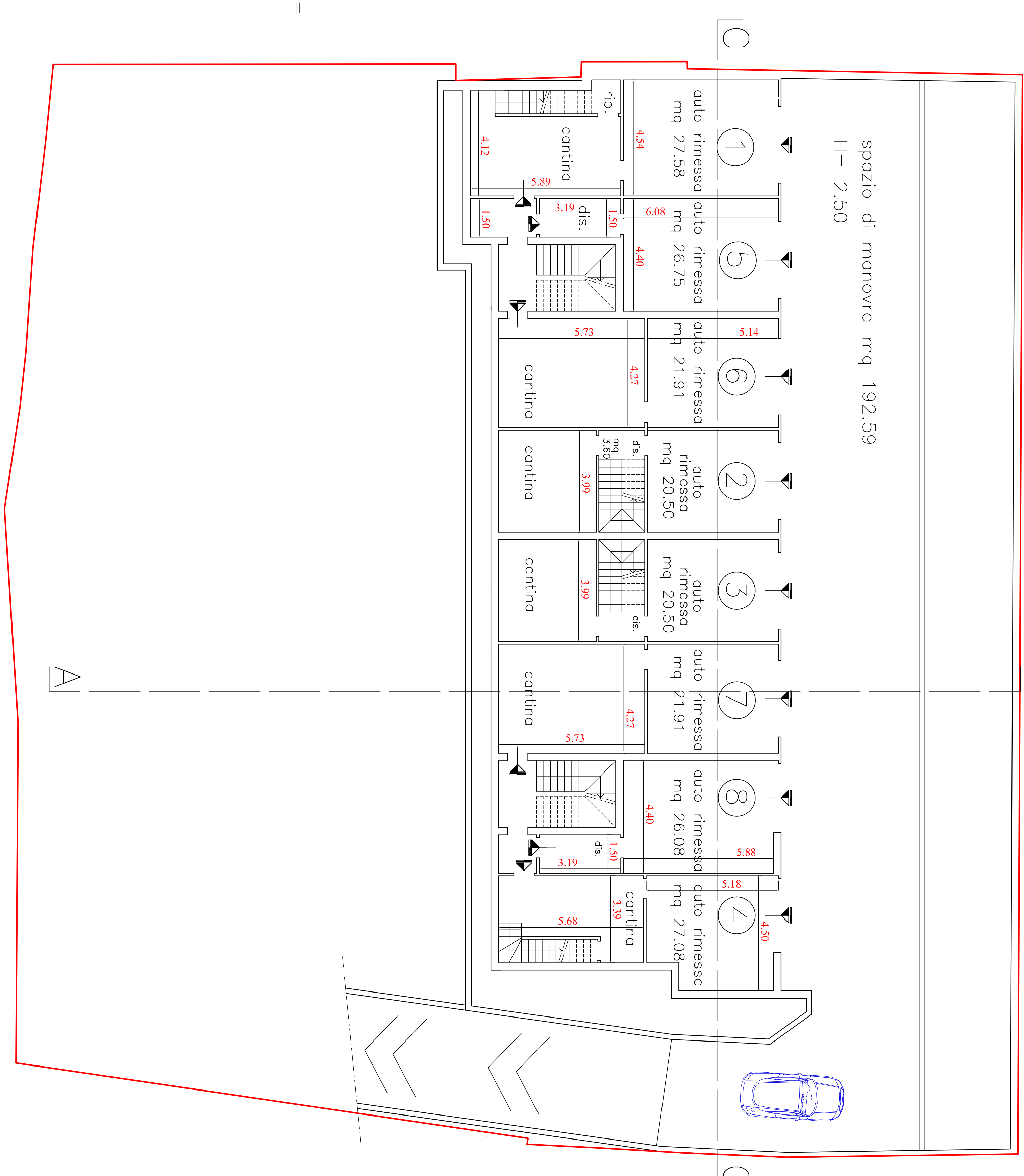
CONTENGI URBANISTICI - VALORI DI RIFERIMENTO

- Sup. Fondiaria Lotto via Curie mq 1619,62
- Volume Max. Edificabile = Vol. PPR 245 approvato+Vol. via Triso da perequazione = 1506,39 + 1267,99 = **mq. 2774,38**
- Volume PPR 245 approvato via Curie = mc 1506,39
- Volume via Triso = 1932/0,20 = mq 386,40 SIP
- Sup. di via Triso mq 429,33
- SIP mq 386,40/09 = mq 429,33
- Volume via Triso = mq 429,33 x (h=3,00) = 1287,99 mc
- Superficie massima piano interrato Rec. 60% Sup del Lotto 60% Sup. Lotto = 60% 1619,62 mq = **mq. 971,77** Sup. Cop. Max. piano interrato
- H. max = 7,50 ml
- Sup. Permeabile = 25% Sup. Lotto 25% 1619,62 mq = 404,91 mq. Sup. Permeabile minima

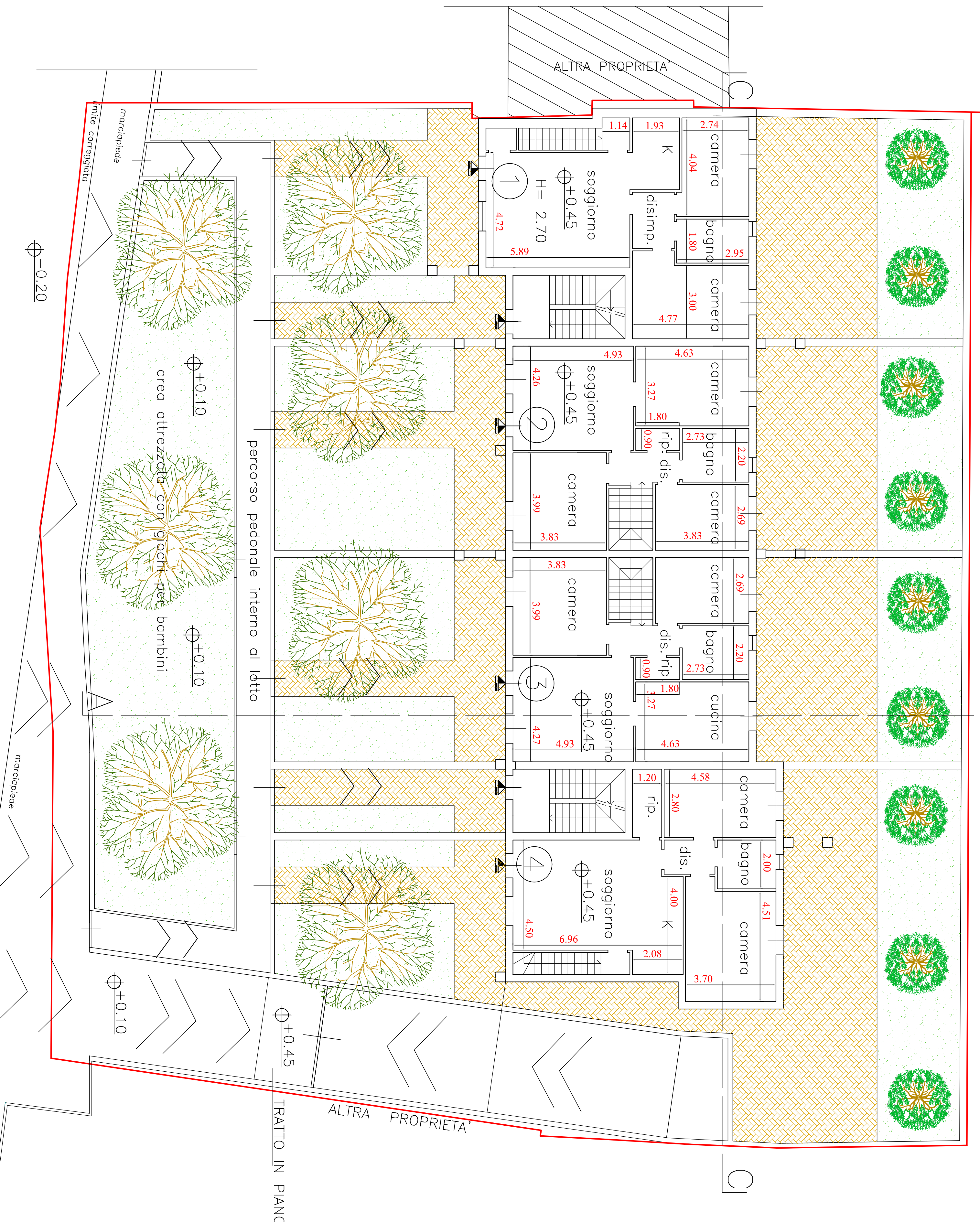
CONTENGI URBANISTICI - VALORI DI PROGETTO

- Volume = P1+P1' = mq 386,99 x (h=6,15 ml) = mc 2379,99
 - = P. mons. = mq 283,51 x (h=1,22 ml) = mc 345,88
 - Volume di progetto = mc 2725,87
 - Sup. Coperto = mq 386,99
 - H = 7,37 ml
 - Sup. Permeabile = 490,41mq
 - Sup. a Porcheggio L 122/89 = 384,39 mq
 - Sup. interrato = 708,53 mq
- VERIFICHE URBANISTICHE
- Vol. Prog. mc 2725,87 < mc 2794,38 Vol. Max VERIFICATO
 - H Prog. 7,37 ml < ml 7,50 H Max VERIFICATO
 - Sup. Permeabile Prog. mq 490,41 mq > mq 404,91 Sup. Perm. Min VERIFICATO
 - Sup. Porcheggio L122/89 Prog. = mq 384,39 VERIFICATO
 - Sup. Porcheggio L122/89 min = Vol. Prog. /10 = 272,587mc/10 = mq 272,59
 - mq 384,39 > mq 272,59 VERIFICATO
 - Sup. interrato Prog. 708,53 mq < mq 971,77 Sup. Int. Max VERIFICATO

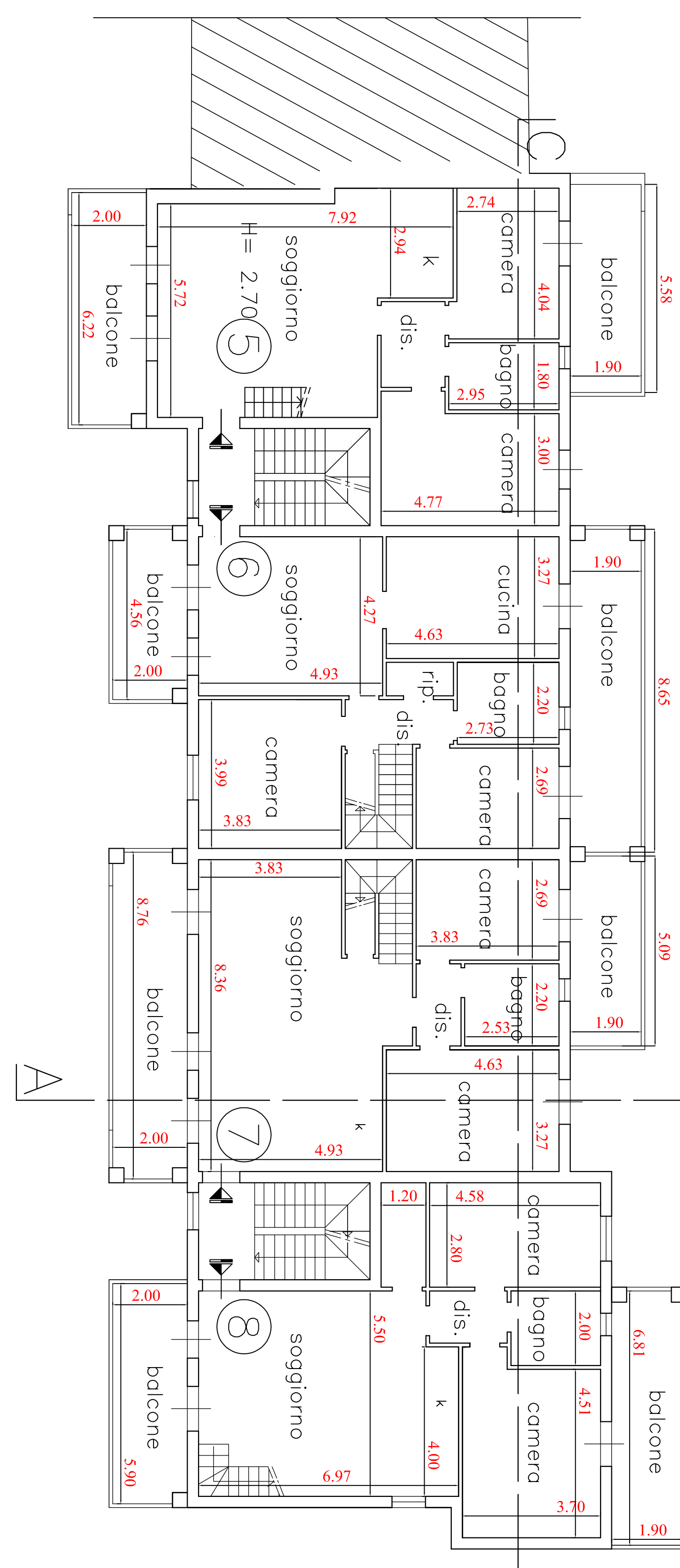
PIANTA PIANO INTERRATO



PIANTA PIANO TERRENO



PIANTA PIANO PRIMO



PIANTA PIANO SOTTOTETTO

