

PIANO DI RECUPERO

Progetto di ristrutturazione urbanistica per la riutilizzazione di edifici artigianali mediante demolizione e ricostruzione di edifici da adibire a residenza e produttivo, da realizzare in Via delle Badie, Loc. Grignano

STATO DI PROGETTO

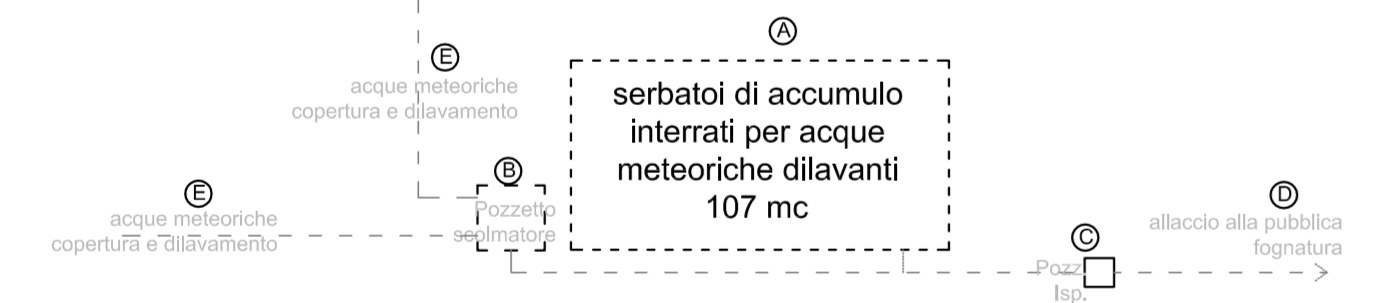
- PLANIMETRIA GENERALE
- SOVRAPPOSIZIONE CON IRTEF
- SOVRAPPOSIZIONE CON ORTOFOTO

allegato
04

Anno: 2009 Numero Protocollo: 946
Studio L.G. Associato
tel: 0574.639881 R.A.
fax: 0574.639770
Via Guittone d'Arezzo n.15
59100 - Prato
P.IVA 00280750977
C.F. 02064720481

SCHEMA IMPIANTO DI SMALTIMENTO REFLUI METEORICI
(come da nota PUBLIACQUA A/2017/25250)

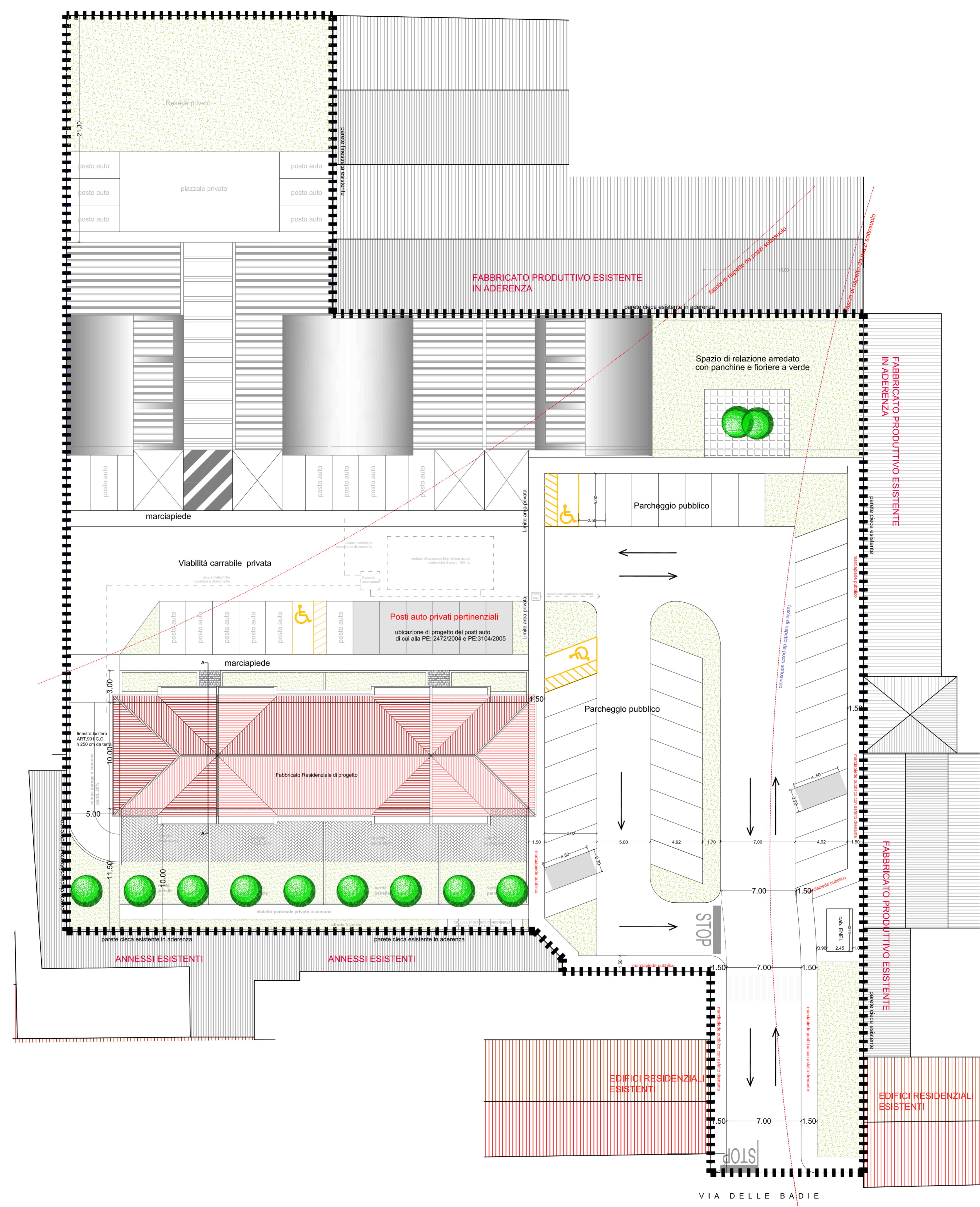
- A. VASCA DI ACCUMULO A RILASCIO GRADUALE
- B. POZZETTO SCOLMATORE
- C. POZZETTO ISPEZIONE
- D. IMMISSIONE IN FOGNATURA PUBBLICA DEDICATA
- E. ACQUE METEORICHE COPERTURE E DILAVAMENTO



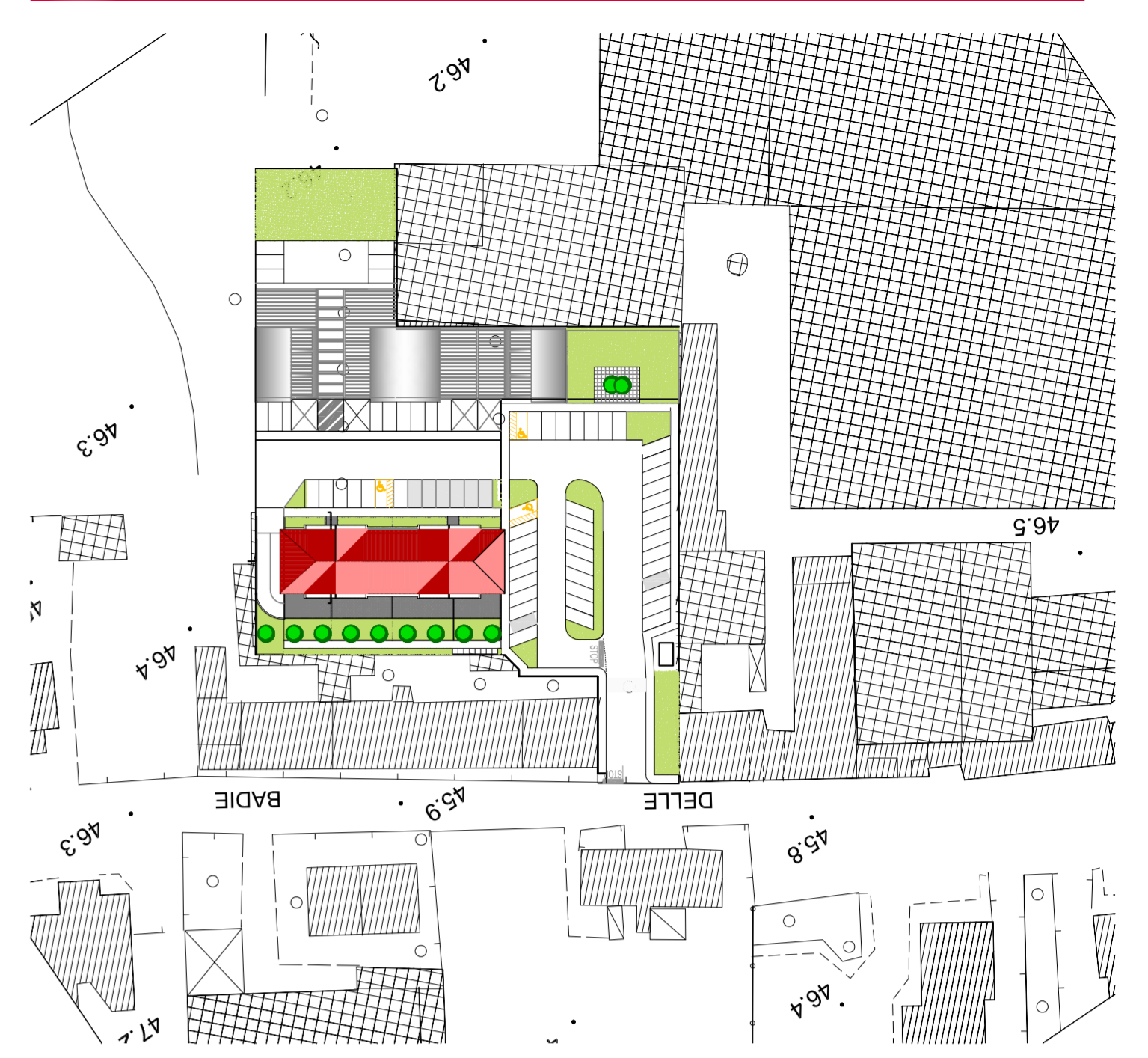
CALCOLO VOLUME VASCA ACCUMULO

AREA PUBBLICA		
Sup. Coperta ATTUALE	1.147,05mq	
Sup. Coperta PROGETTO (netto arre a verde)	1.226,00mq	
Differenza	78,95	X 0,09 = 7,11mc
AREA PRIVATA		
Sup. Coperta ATTUALE	1.689,95mq	
Sup. Coperta PROGETTO (netto arre a verde)	2.789,80mq	
Differenza	1.099,85	X 0,09 = 98,99mc
totale complessivo mc		106,09mc

Planimetria di progetto (scala 1:200)



Sovrapposizione con IRTEF



Sovrapposizione con ORTOFOTO

