

Comune di Prato

Assessorato all' Urbanistica e ai Lavori Pubblici
Servizio "4T" Urbanistica

P.d.L. GELLO - NODO 2 - UMI 6

P.d.L.

GELLO - Nodo 2 - UMI 6

- Variante 2017 -

Tavola 3/E **Ipotesi soluzione Lotto**

Scala 1:250

YY

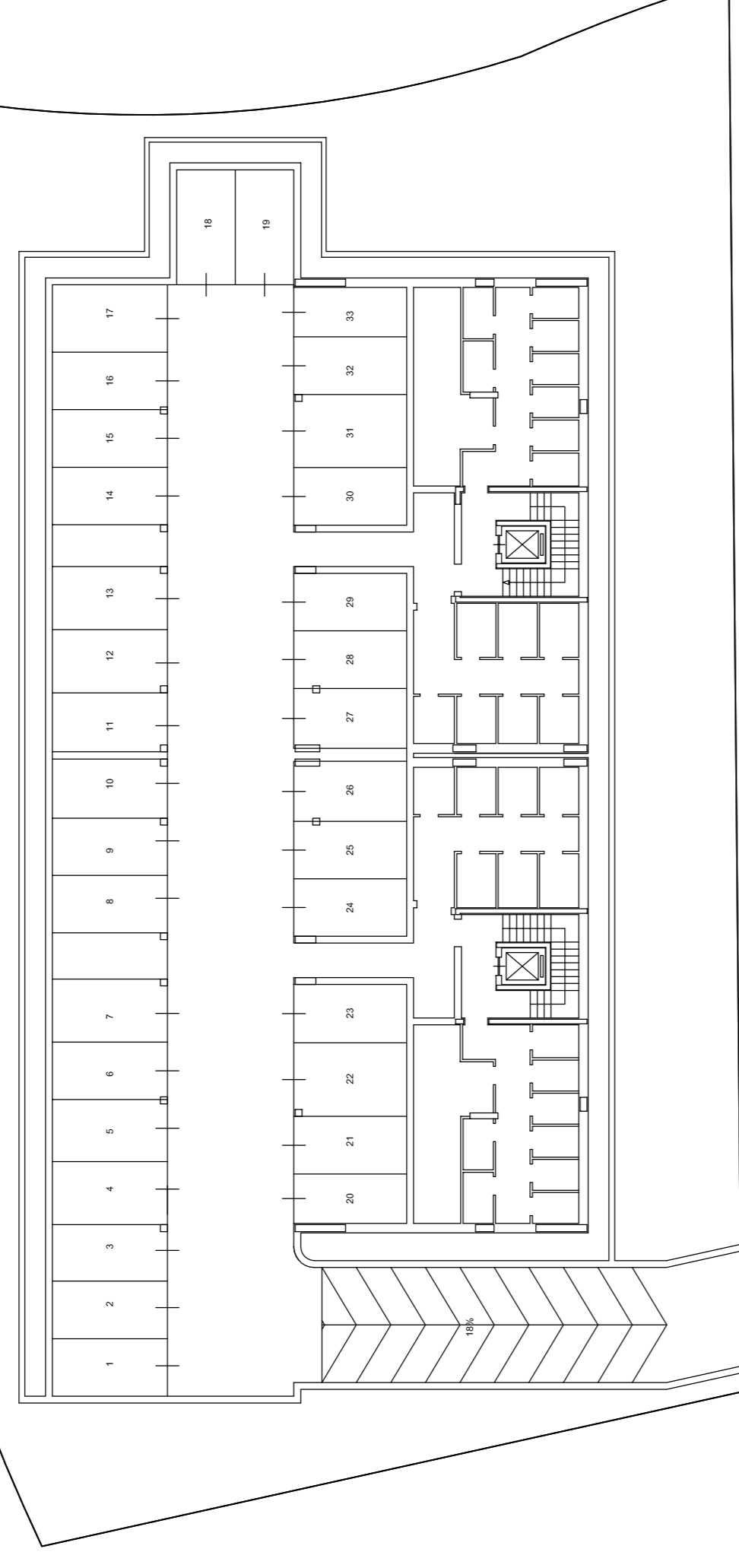
Febbraio 2017

Assessore all'Urbanistica - Arch. Valerio Barberis

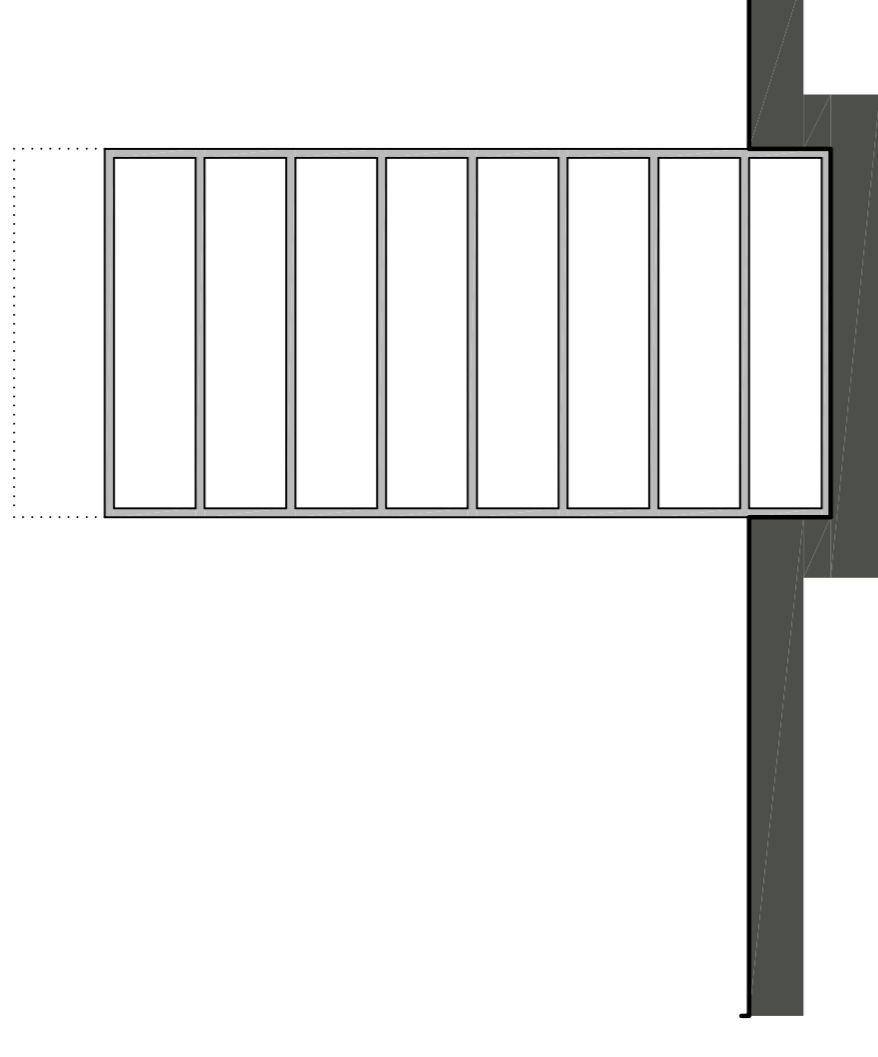
Dirigente Servizio Urbanistica - Arch. Francesco Caporaso

Progettisti - Arch. Salvatore Torre, Arch. Pamela Bracciotti

Collaborazione alla Grafica - Geom. Davide Rocca



PIANTA PIANO INTERRATO



SCHEMA DI SEZIONE

DATI PRINCIPALI

Superficie Lotto: 2293 mq

Verde permeabile: 776 mq > 573 mq
(25% sup. Lotto)

Sip max: 3.402mq

Sip min: 3.314mq (Fuori Terra)

S.C. max edificio 540mq

S.C. min edificio 526mq

Sup. P/Interrato 1091mq (Sip 327mq)

n° alloggi 42

S.U. alloggi

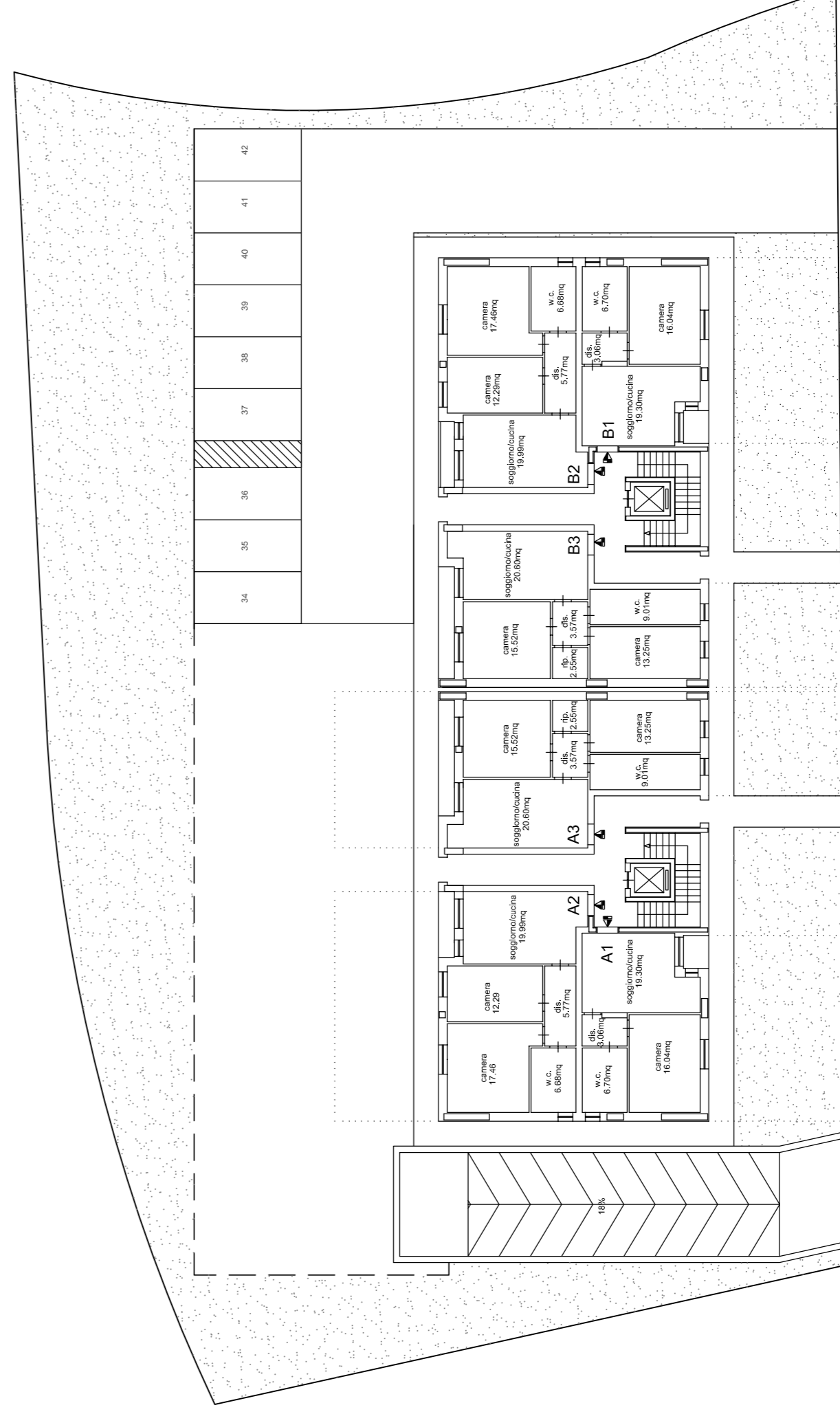
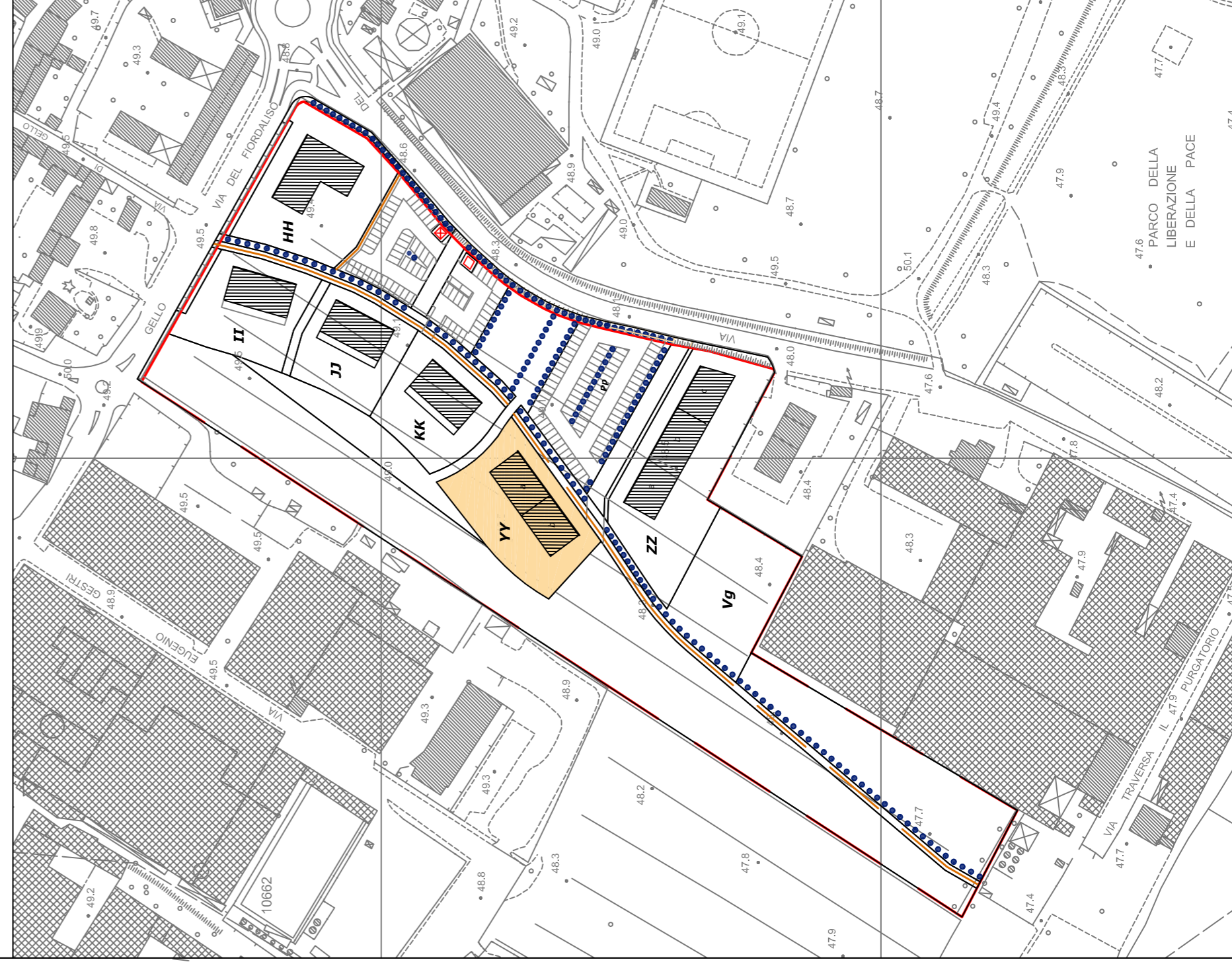
(14) A1-B1-C1-D1: mq 45.00

(2) A2-B2: mq 62.00

(2) A3-B3: mq 65.00

(12) C2-D2: mq 68.00

(12) C3-D3: mq 76.00



PIANTA PIANO TERRA



PANCO DELLA
LIBERAZIONE
E DELLA PACE