

Comittenti:
Istituto per l'Educazione Religiosa e Assistenza Morale della Gioventù
sede legale Piazza del Duomo 48, 59100 Prato (PO)
c.f. e p.iva 84006770485

legale rappresentante:
Don Emilio Riva
c.f. RVINALE491241919G

Integrazione alla richiesta di Piano Attuativo 345/2015, P.G. 946/61 del 25/06/2015 per intervento di nuova edificazione nel lotto sito in Via della Polla, Prato, per la realizzazione di n° 2 blocchi residenziali destinati ad edilizia sociale

STATO DI PROGETTO
Scala 1:200
Oggetto Superfici permeabili
Data Ottobre 2016
File CUP01_EP02c*

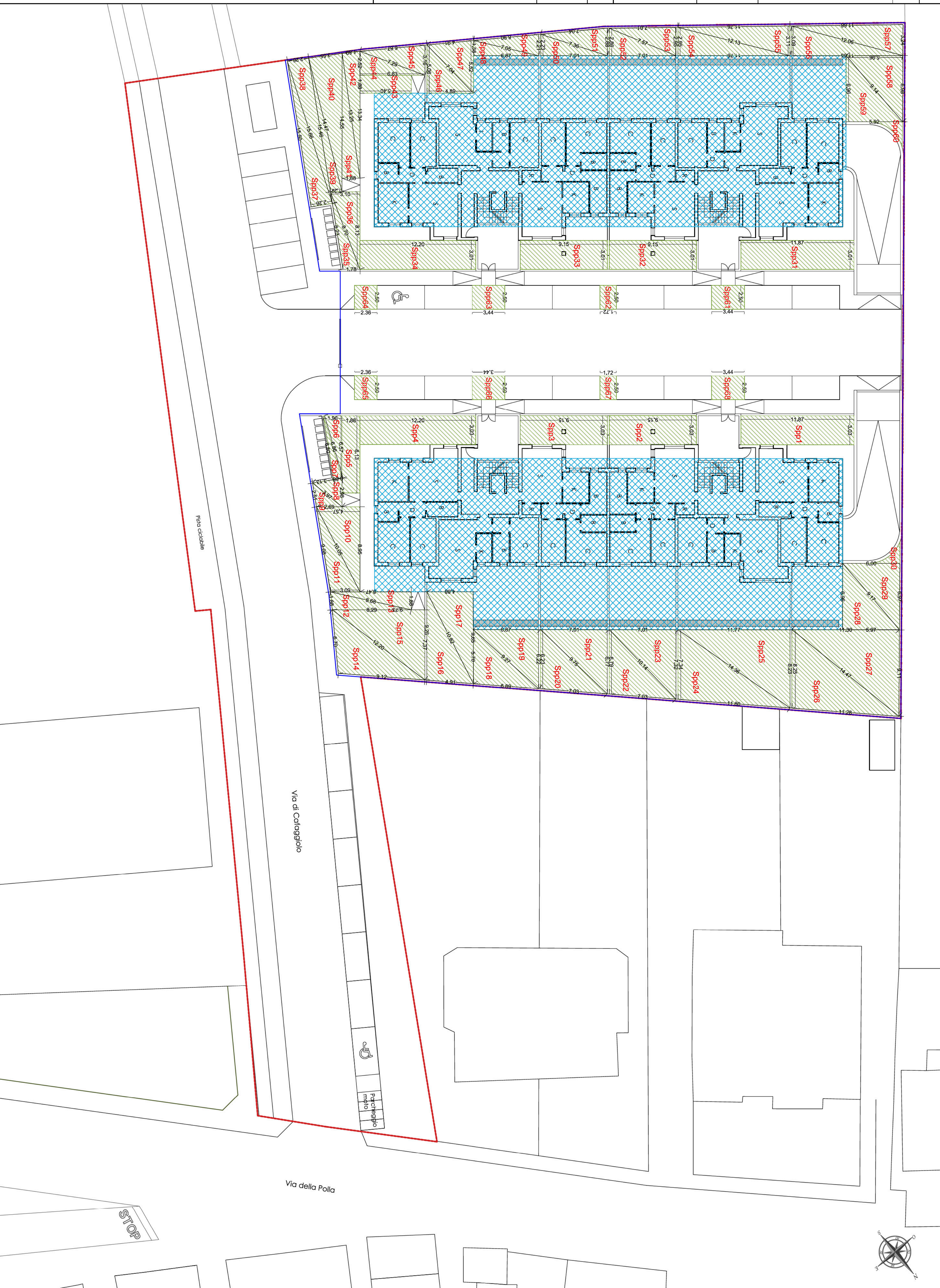
EP03*

Architetto Luigi Scrima
con Arch. Francesco Riccilli,
Arch. Giulia Boni,
Arch. Carmelo Ferrara.

Via F.lli Minicelli, 22 - 59100 Prato
tel. - fax 0574580231
e-mail: l.scrima@ulugiscrima.it

LEGENDA

- Superfici fondantia
- Superfici permeabili
- Protezione piano interrato



VERIFICA SUPERFICI PERMEABILI										superficie (mq)
Spp	a	b	c	p	p-a	p-b	p-c			
Spp01	11.87	3.03								35.97
Spp02	9.15	3.03								27.72
Spp03	12.2	3.03								36.97
Spp04	8.13	1.88								15.28
Spp05	6.39	6.66	1.96	7.20	1.13	0.94	5.74	6.44	2.71	42.71
Spp06	2.98	6.92	0.18	5.72	2.74	0.77	1.87	4.71	2.71	25.82
Spp07	3.97	2.69	2.51	4.59	0.62	1.90	2.08	3.33	3.33	18.29
Spp08	8.95	10.05	4.57	11.79	2.84	1.74	7.22	25.45	25.45	48.43
Spp09	10.05	9.08	11.11	1.06	2.03	8.02	13.85	13.85	13.85	48.43
Spp10	8.68	8.29	1.88	9.43	0.74	1.14	7.55	7.75	7.75	30.11
Spp11	12.20	9.12	6.70	14.01	0.83	1.05	7.44	7.96	7.96	30.11
Spp12	7.37	12.20	9.73	14.45	7.28	2.45	4.92	35.86	35.86	22.66
Spp13	10.82	4.91	9.26	12.50	17.00	2.53	5.72	61.47	61.47	20.78
Spp14	14.47	11.28	11.30	17.44	2.97	8.33	6.14	51.47	51.47	20.78
Spp15	9.17	6.96	5.97	11.05	1.88	4.09	5.08	20.78	20.78	2.11
Spp16	6.97	6.00	11.07	1.90	4.10					2.11
Spp17	11.87	3.01								35.73
Spp18	9.15	3.01								27.54
Spp19	12.2	3.01								36.72
Spp20	8.70	1.78	8.23	9.26	0.66	7.58	1.13	7.23	7.23	12.60
Spp21	16.65	15.90	2.26	16.71	1.05	1.21	14.45	11.51	11.51	4.52
Spp22	15.44	14.47	1.22	15.58	0.11	1.12	14.36	4.32	4.32	25.52
Spp23	14.55	14.47	3.55	16.29	1.74	1.82	12.74	12.74	12.74	9.42
Spp24	14.55	13.25	1.88	14.54	0.22	1.59	12.96	9.42	9.42	12.52
Spp25	5.4	1.88		14.24	0.92	0.90	12.35	10.15	10.15	8.61
Spp26	6.83	7.29	2.52	8.32	1.49	1.03	5.80	10.81	10.81	10.81
Spp27	7.29	3.16	6.87	8.46	1.37	5.50	1.79	10.81	10.81	13.47
Spp28	7.04	4.89	5.06	8.50	1.46	3.61	3.44	13.47	13.47	5.43
Spp29	7.05	6.87	1.58	7.75	0.70	0.88	6.17	7.59	7.59	2.82
Spp30	7.05	6.90	2.21	8.08	1.03	1.18	5.87	7.29	7.29	10.10
Spp31	7.35	7.01	2.23	8.26	0.94	1.29	6.07	7.82	7.82	10.10
Spp32	7.35	7.01	2.88	8.42	1.15	1.71	3.86	7.82	7.82	11.54
Spp33	7.29	7.01	2.68	8.72	1.18	1.71	3.86	11.54	11.54	11.54
Spp34	12.13	11.76	2.81	13.42	1.25	1.74	10.39	18.29	18.29	11.54
Spp35	12.06	11.76	3.11	13.50	1.32	1.74	10.39	18.29	18.29	11.54
Spp36	12.06	11.45	3.02	13.40	1.34	1.75	10.21	18.29	18.29	11.54
Spp37	9.14	6.98	5.96	11.04	1.90	4.06	5.08	20.80	20.80	2.60
Spp38	9.14	6.96	5.92	11.01	1.87	4.05	5.09	20.80	20.80	2.60
Spp39	2.5	3.44						8.60	8.60	4.30
Spp40	2.5	1.72						6.60	6.60	5.90
Spp41	2.5	3.44						6.60	6.60	5.90
Spp42	2.5	2.36						6.60	6.60	6.30
Spp43	2.5	3.44						6.30	6.30	6.30
Spp44	2.5	3.44						6.30	6.30	6.30
Spp45	2.5	1.72						6.30	6.30	6.30
Spp46	2.5	3.44						6.30	6.30	6.30
Spp47	2.5	1.72						6.30	6.30	6.30
Spp48	2.5	3.44						6.30	6.30	6.30
Spp49	2.5	3.44						6.30	6.30	6.30
Spp50	2.5	3.44						6.30	6.30	6.30
TOTALE								1205.64	1205.64	

VERIFICA SUP. PERMEABILI:
Sf: 4.282,86 mq
Sup. permeabile richiesta > 0,25*4.282,86= 1.070,71 mq < 1.205,64 mq (al progetto)